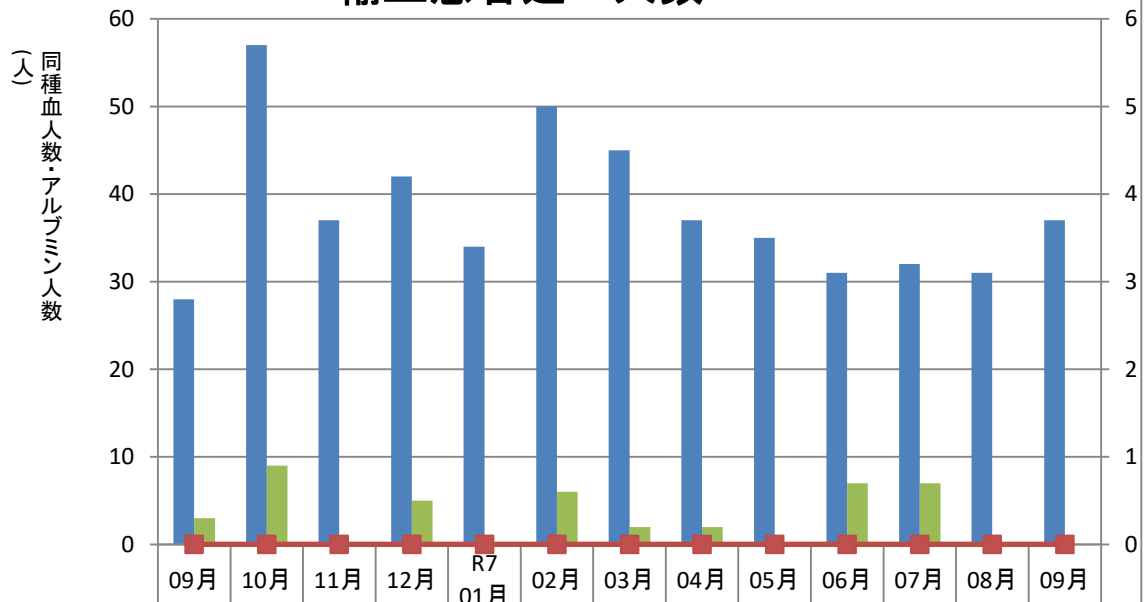


輸血患者延べ人数

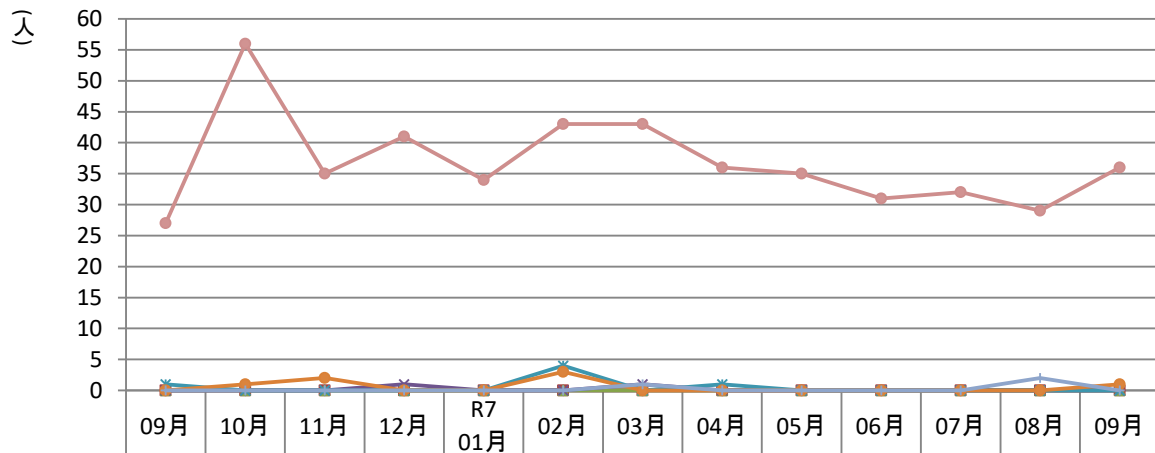
自己血人数(人)



同種血人数	28	57	37	42	34	50	45	37	35	31	32	31	37
アルブミン人数	3	9	0	5	0	6	2	2	0	7	7	0	0
自己血人数	0	0	0	0	0	0	0	0	0	0	0	0	0

新潟県厚生連小千谷総合病院

年代別輸血患者延べ人数

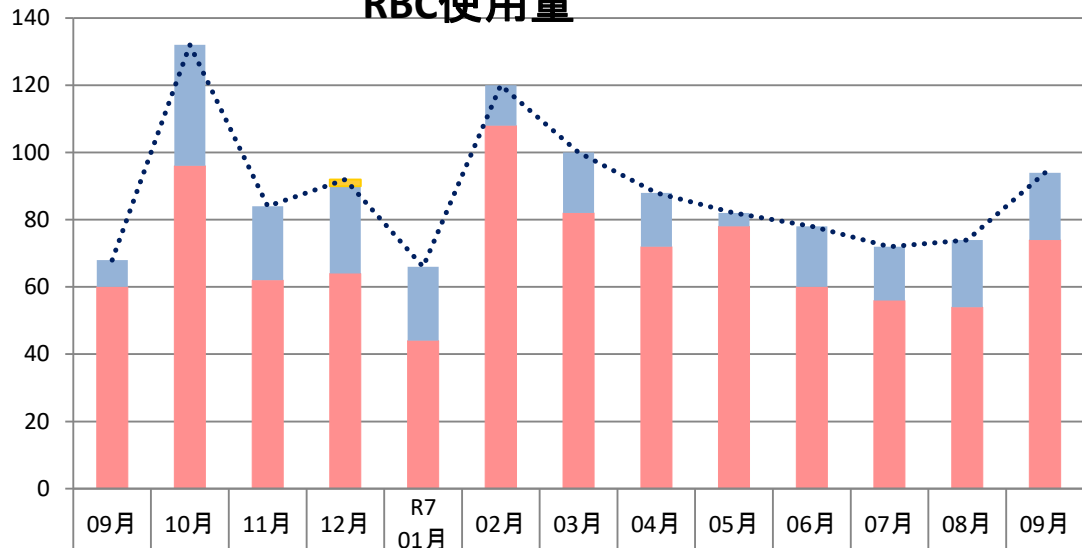


0～9歳	0	0	0	0	0	0	0	0	0	0	0	0	0
10～19歳	0	0	0	0	0	0	0	0	0	0	0	0	0
20～29歳	0	0	0	0	0	0	0	0	0	0	0	0	0
30～39歳	0	0	0	1	0	0	1	0	0	0	0	0	0
40～49歳	1	0	0	0	0	4	0	1	0	0	0	0	0
50～59歳	0	1	2	0	0	3	0	0	0	0	0	0	1
60～69歳	0	0	0	0	0	0	1	0	0	0	0	2	0
70歳以上	27	56	35	41	34	43	43	36	35	31	32	29	36

新潟県厚生連小千谷総合病院

(単位)

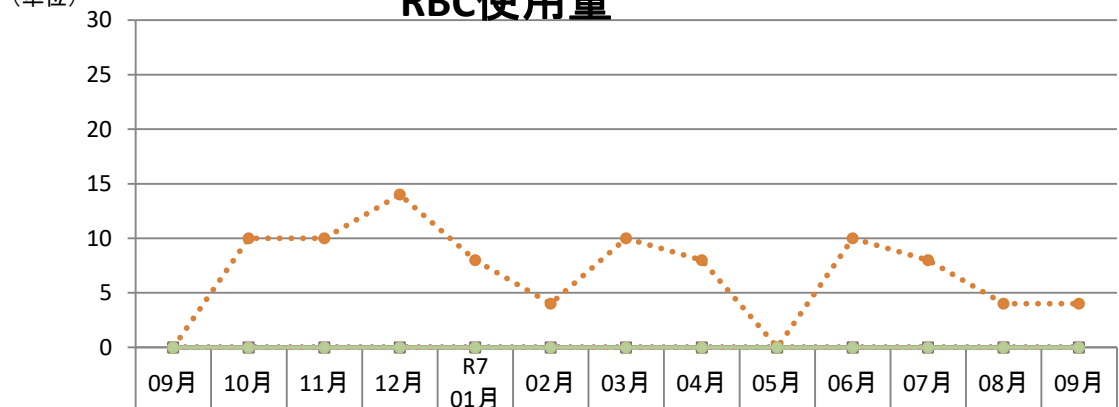
RBC使用量



新潟県厚生連小千谷総合病院

(単位)

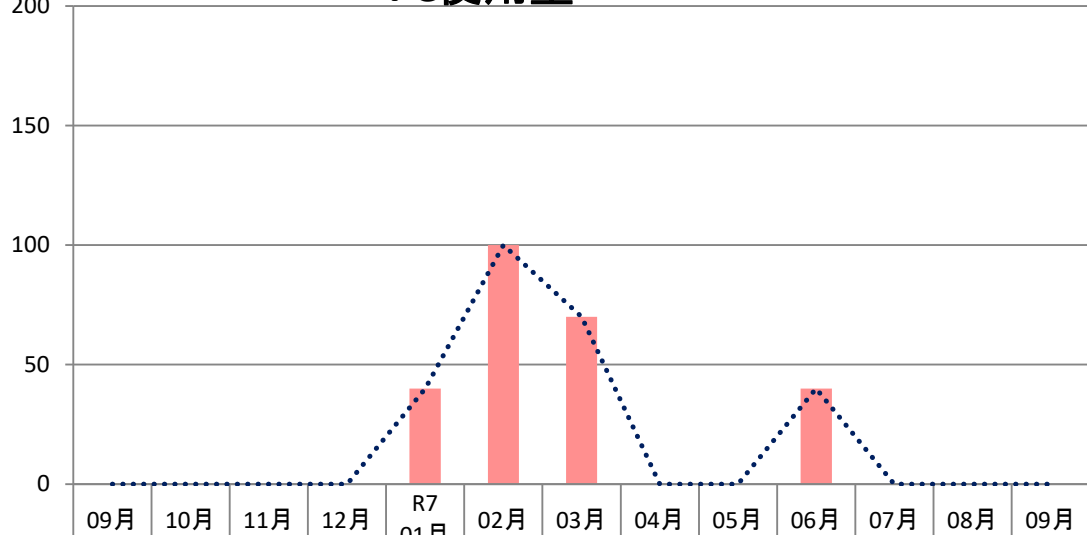
RBC使用量



新潟県厚生連小千谷総合病院

(単位)
200

PC使用量



■ その他	0	0	0	0	0	0	0	0	0	0	0	0	0
■ 産婦人科	0	0	0	0	0	0	0	0	0	0	0	0	0
■ 小児科	0	0	0	0	0	0	0	0	0	0	0	0	0
■ 外科	0	0	0	0	0	0	0	0	0	0	0	0	0
■ 内科	0	0	0	0	40	100	70	0	0	40	0	0	0
●●●● 合計	0	0	0	0	40	100	70	0	0	40	0	0	0

新潟県厚生連小千谷総合病院

(単位)

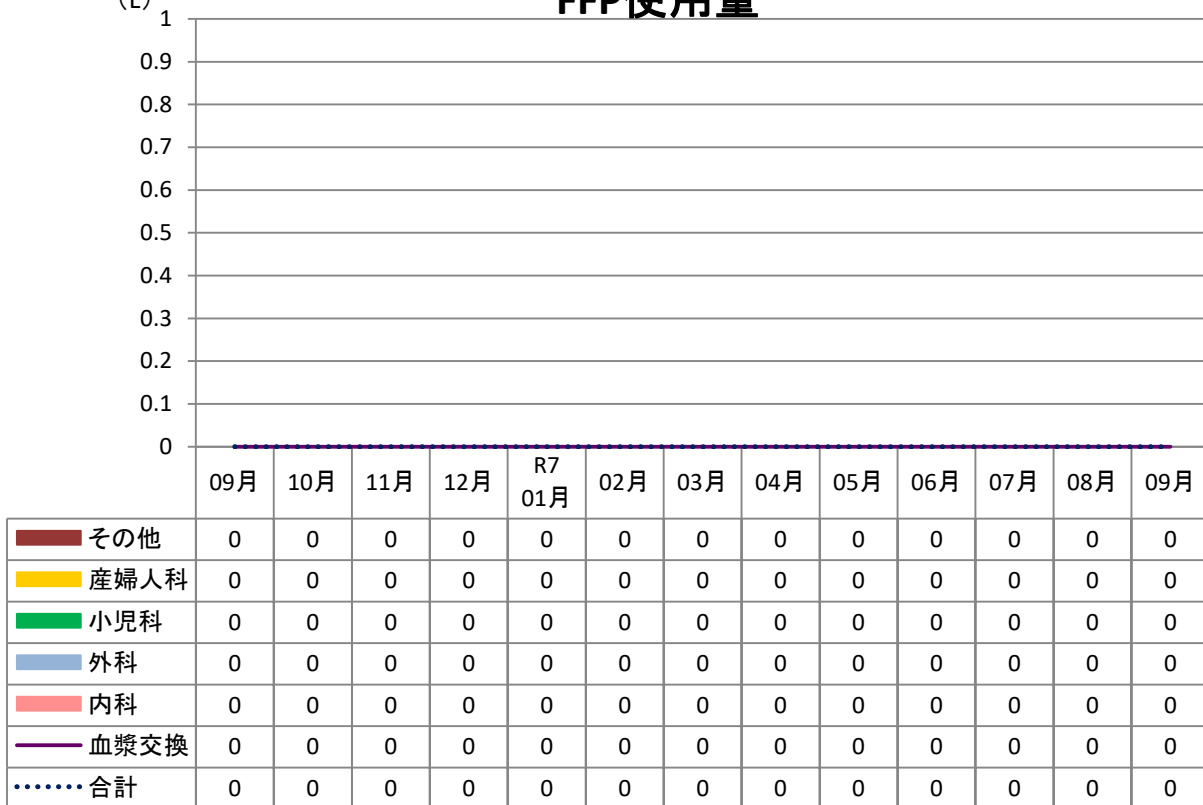
PC使用量



◆ 血液内科	0	0	0	0	0	0	0	0	0	0	0	0	0
■ 消化器内科	0	0	0	0	0	0	0	0	0	0	0	0	0
▲ 循環器内科	0	0	0	0	0	0	0	0	0	0	0	0	0
✕ 消化器外科	0	0	0	0	0	0	0	0	0	0	0	0	0
* 胸部外科	0	0	0	0	0	0	0	0	0	0	0	0	0
● 整形外科	0	0	0	0	0	0	0	0	0	0	0	0	0
+ 脳神経外科	0	0	0	0	0	0	0	0	0	0	0	0	0
● 泌尿器科	0	0	0	0	0	0	0	0	0	0	0	0	0
◆ その他	0	0	0	0	0	0	0	0	0	0	0	0	0

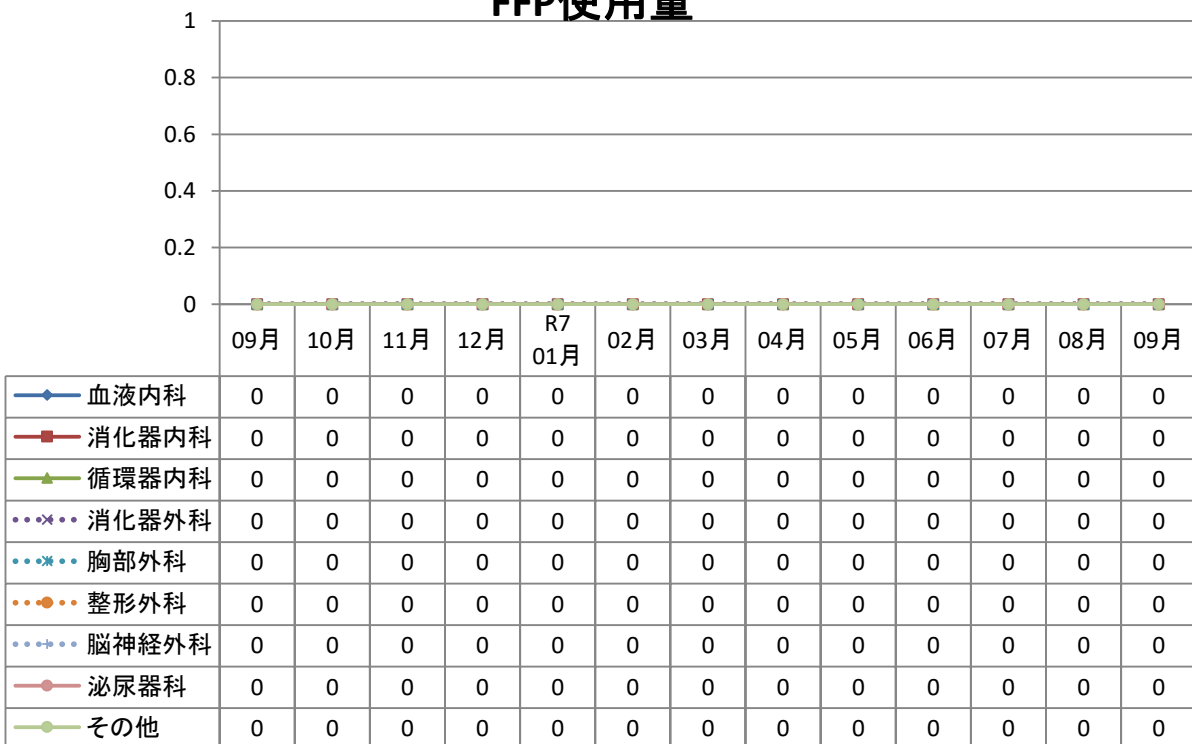
新潟県厚生連小千谷総合病院

(L) FFP使用量



新潟県厚生連小千谷総合病院

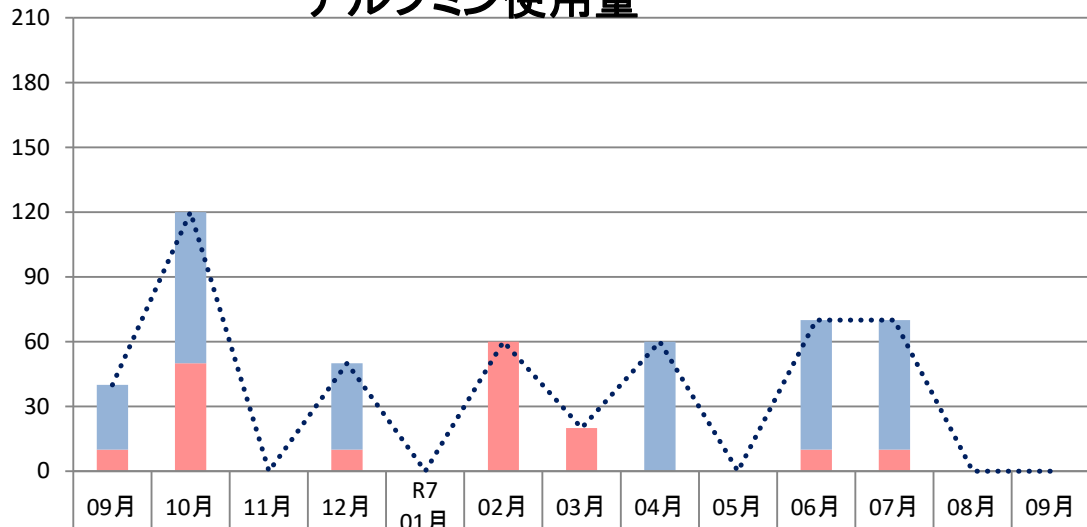
(L) FFP使用量



新潟県厚生連小千谷総合病院

(グラム)

アルブミン使用量



新潟県厚生連小千谷総合病院

(グラム)

アルブミン使用量



新潟県厚生連小千谷総合病院

