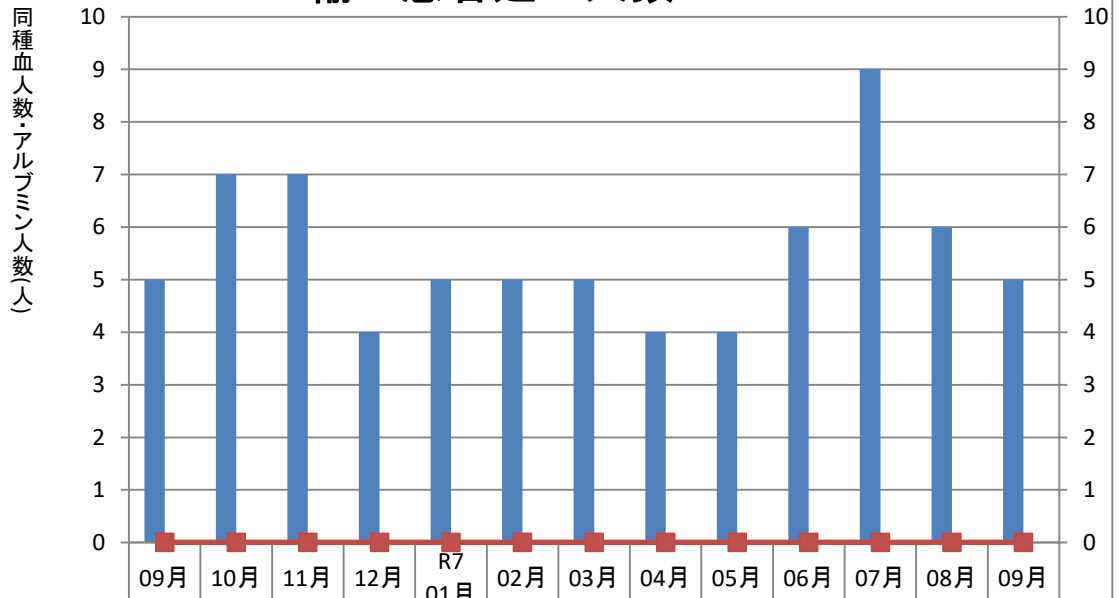


輸血患者延べ人数

自己血人数(人)

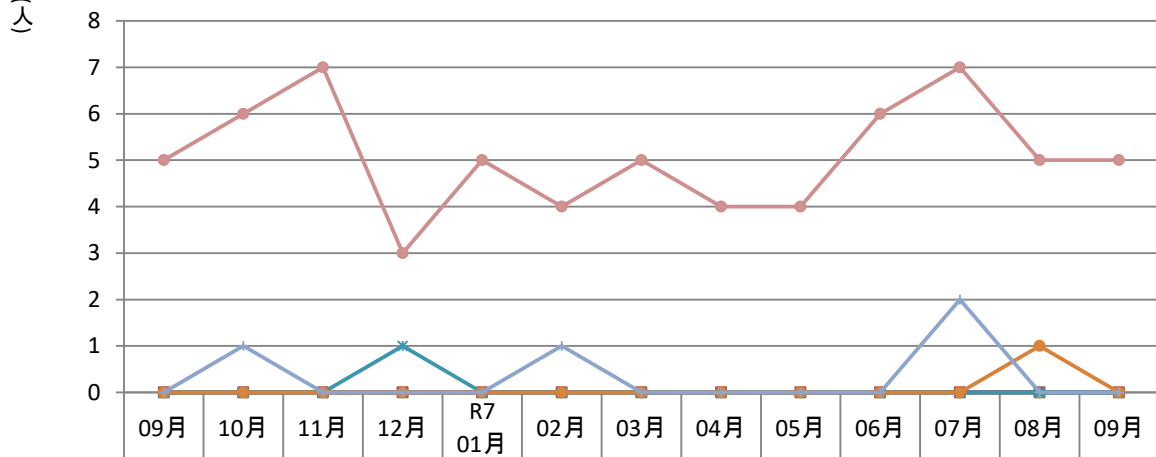


同種血人数	5	7	7	4	5	5	5	4	4	6	9	6	5
アルブミン人数	0	0	0	0	0	0	0	0	0	0	0	0	0
自己血人数	0	0	0	0	0	0	0	0	0	0	0	0	0

猫山宮尾病院

年代別輸血患者延べ人数

(人)

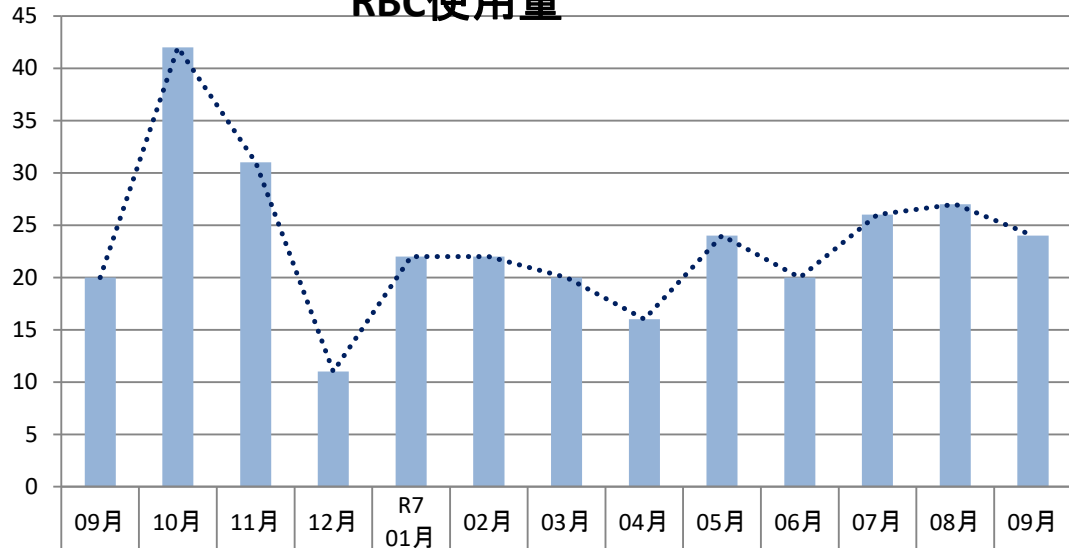


0～9歳	0	0	0	0	0	0	0	0	0	0	0	0	0
10～19歳	0	0	0	0	0	0	0	0	0	0	0	0	0
20～29歳	0	0	0	0	0	0	0	0	0	0	0	0	0
30～39歳	0	0	0	0	0	0	0	0	0	0	0	0	0
40～49歳	0	0	0	1	0	0	0	0	0	0	0	0	0
50～59歳	0	0	0	0	0	0	0	0	0	0	0	1	0
60～69歳	0	1	0	0	0	1	0	0	0	0	2	0	0
70歳以上	5	6	7	3	5	4	5	4	4	6	7	5	5

猫山宮尾病院

(単位)

RBC使用量

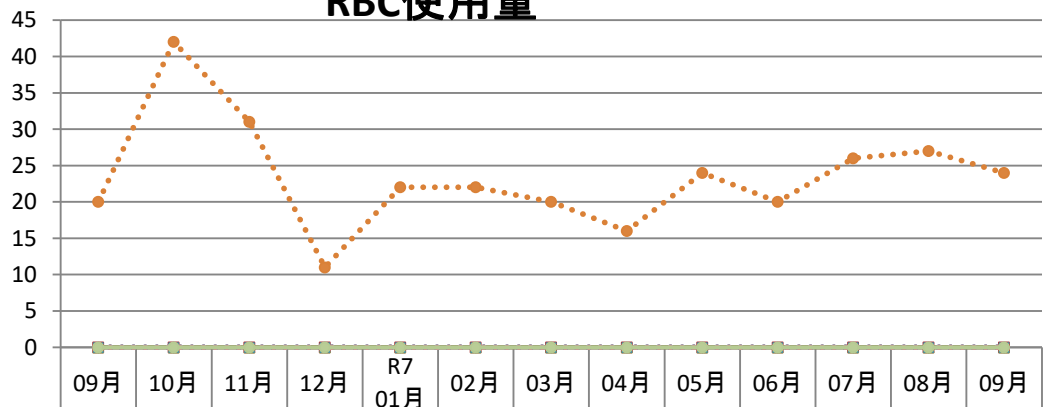


その他	0	0	0	0	0	0	0	0	0	0	0	0
産婦人科	0	0	0	0	0	0	0	0	0	0	0	0
小児科	0	0	0	0	0	0	0	0	0	0	0	0
外科	20	42	31	11	22	22	20	16	24	20	26	24
内科	0	0	0	0	0	0	0	0	0	0	0	0
合計	20	42	31	11	22	22	20	16	24	20	26	24

猫山宮尾病院

(単位)

RBC使用量



血液内科	0	0	0	0	0	0	0	0	0	0	0	0
消化器内科	0	0	0	0	0	0	0	0	0	0	0	0
循環器内科	0	0	0	0	0	0	0	0	0	0	0	0
消化器外科	0	0	0	0	0	0	0	0	0	0	0	0
胸部外科	0	0	0	0	0	0	0	0	0	0	0	0
整形外科	20	42	31	11	22	22	20	16	24	20	26	24
脳神経外科	0	0	0	0	0	0	0	0	0	0	0	0
泌尿器科	0	0	0	0	0	0	0	0	0	0	0	0
その他	0	0	0	0	0	0	0	0	0	0	0	0

猫山宮尾病院

(単位)

PC使用量

25

20

15

10

5

0

09月

10月

11月

12月

R7
01月

02月

03月

04月

05月

06月

07月

08月

09月

■ その他

0

0

0

0

0

0

0

0

0

0

0

0

0

0

■ 産婦人科

0

0

0

0

0

0

0

0

0

0

0

0

0

0

■ 小児科

0

0

0

0

0

0

0

0

0

0

0

0

0

0

■ 外科

0

0

0

0

0

0

0

0

0

0

0

0

0

20

■ 内科

0

0

0

0

0

0

0

0

0

0

0

0

0

0

●●●● 合計

0

0

0

0

0

0

0

0

0

0

0

0

0

20

猫山宮尾病院

(単位)

PC使用量

25

20

15

10

5

0

09月

10月

11月

12月

R7
01月

02月

03月

04月

05月

06月

07月

08月

09月

◆ 血液内科

0

0

0

0

0

0

0

0

0

0

0

0

0

0

■ 消化器内科

0

0

0

0

0

0

0

0

0

0

0

0

0

0

▲ 循環器内科

0

0

0

0

0

0

0

0

0

0

0

0

0

0

●●×●● 消化器外科

0

0

0

0

0

0

0

0

0

0

0

0

0

0

●●×●● 胸部外科

0

0

0

0

0

0

0

0

0

0

0

0

0

0

●●●● 整形外科

0

0

0

0

0

0

0

0

0

0

0

0

0

20

●●+●● 脳神経外科

0

0

0

0

0

0

0

0

0

0

0

0

0

0

●●●● 泌尿器科

0

0

0

0

0

0

0

0

0

0

0

0

0

0

●●●● その他

0

0

0

0

0

0

0

0

0

0

0

0

0

0

猫山宮尾病院

(L)

FFP使用量

2.4

1.92

1.44

0.96

0.48

0

09月 10月 11月 12月 R7
01月 02月 03月 04月 05月 06月 07月 08月 09月

■ その他	0	0	0	0	0	0	0	0	0	0	0	0	0
■ 産婦人科	0	0	0	0	0	0	0	0	0	0	0	0	0
■ 小児科	0	0	0	0	0	0	0	0	0	0	0	0	0
■ 外科	0	0	0.72	0	0	0	0	0	0	0	0	0	0.72
■ 内科	0	0	0	0	0	0	0	0	0	0	0	0	0
■ 血漿交換	0	0	0	0	0	0	0	0	0	0	0	0	0
..... 合計	0	0	0.72	0	0	0	0	0	0	0	0	0	0.72

猫山宮尾病院

(L)

FFP使用量

2.4

1.92

1.44

0.96

0.48

0

09月 10月 11月 12月 R7
01月 02月 03月 04月 05月 06月 07月 08月 09月

—●— 血液内科	0	0	0	0	0	0	0	0	0	0	0	0	0
—■— 消化器内科	0	0	0	0	0	0	0	0	0	0	0	0	0
—▲— 循環器内科	0	0	0	0	0	0	0	0	0	0	0	0	0
.....✕..... 消化器外科	0	0	0	0	0	0	0	0	0	0	0	0	0
.....✕..... 胸部外科	0	0	0	0	0	0	0	0	0	0	0	0	0
.....●..... 整形外科	0	0	0.72	0	0	0	0	0	0	0	0	0	0.72
.....✕..... 脳神経外科	0	0	0	0	0	0	0	0	0	0	0	0	0
—●— 泌尿器科	0	0	0	0	0	0	0	0	0	0	0	0	0
—●— その他	0	0	0	0	0	0	0	0	0	0	0	0	0

猫山宮尾病院

(グラム)

アルブミン使用量

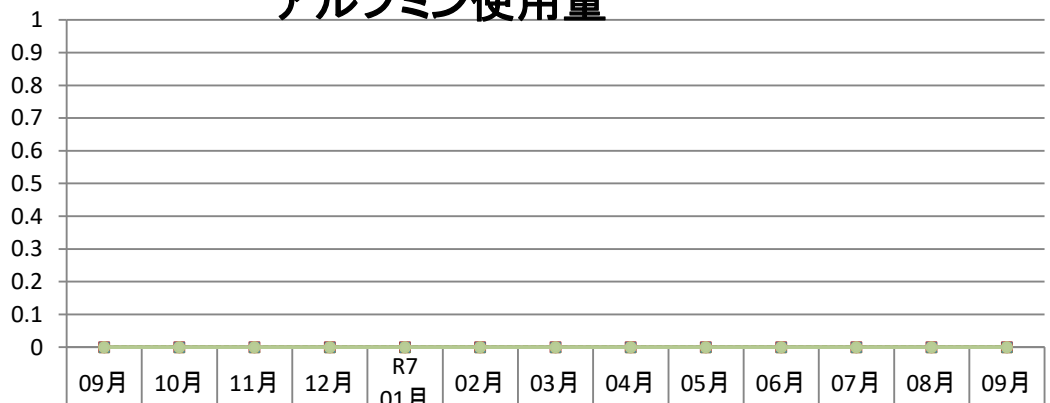


■ その他	0	0	0	0	0	0	0	0	0	0	0	0	0
■ 産婦人科	0	0	0	0	0	0	0	0	0	0	0	0	0
■ 小児科	0	0	0	0	0	0	0	0	0	0	0	0	0
■ 外科	0	0	0	0	0	0	0	0	0	0	0	0	0
■ 内科	0	0	0	0	0	0	0	0	0	0	0	0	0
..... 合計	0	0	0	0	0	0	0	0	0	0	0	0	0

猫山宮尾病院

(グラム)

アルブミン使用量



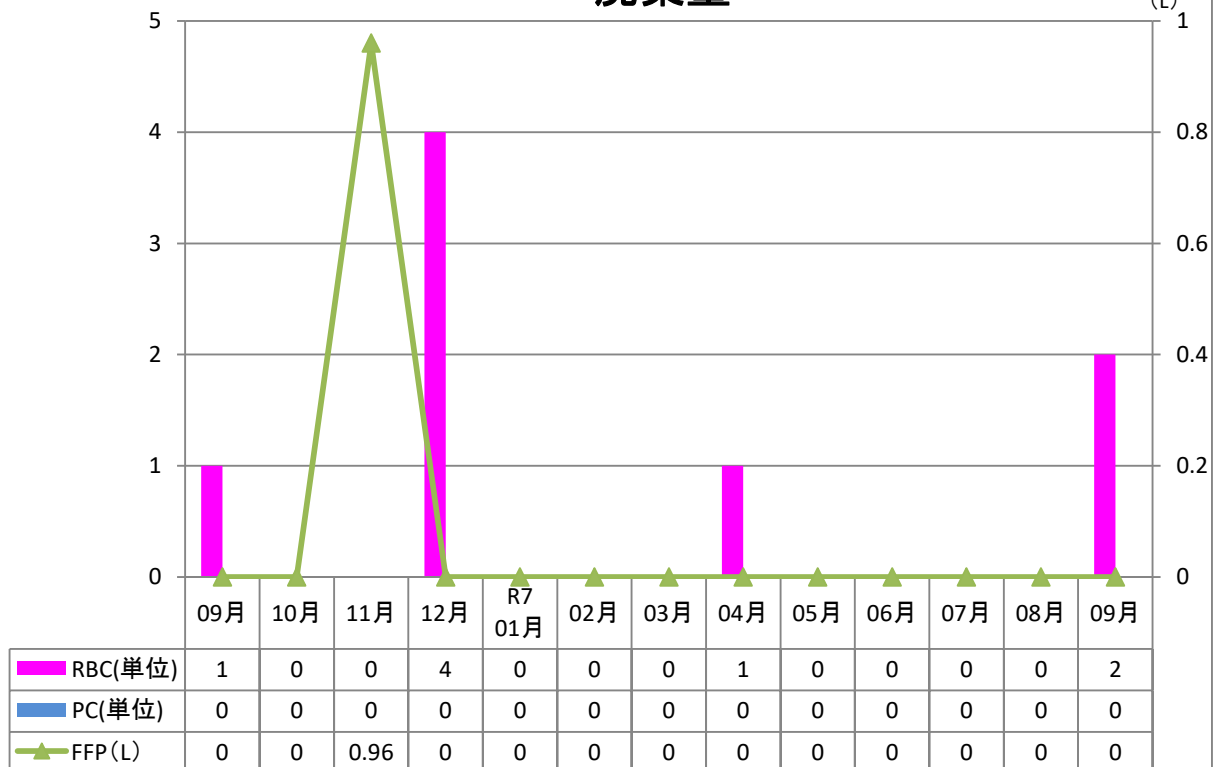
◆ 血液内科	0	0	0	0	0	0	0	0	0	0	0	0	0
■ 消化器内科	0	0	0	0	0	0	0	0	0	0	0	0	0
▲ 循環器内科	0	0	0	0	0	0	0	0	0	0	0	0	0
× 消化器外科	0	0	0	0	0	0	0	0	0	0	0	0	0
✱ 胸部外科	0	0	0	0	0	0	0	0	0	0	0	0	0
● 整形外科	0	0	0	0	0	0	0	0	0	0	0	0	0
✦ 脳神経外科	0	0	0	0	0	0	0	0	0	0	0	0	0
..... 泌尿器科	0	0	0	0	0	0	0	0	0	0	0	0	0
● その他	0	0	0	0	0	0	0	0	0	0	0	0	0

猫山宮尾病院

(単位)

廃棄量

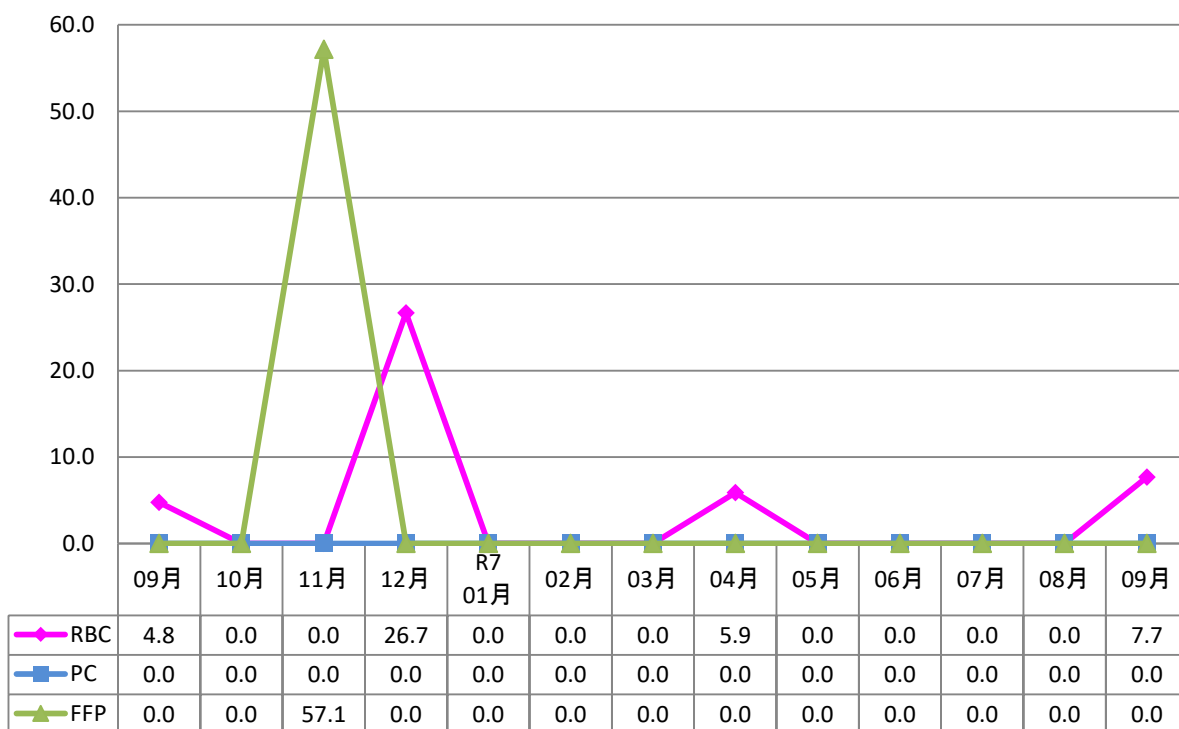
(L)



猫山宮尾病院

(%)

廃棄率



猫山宮尾病院

