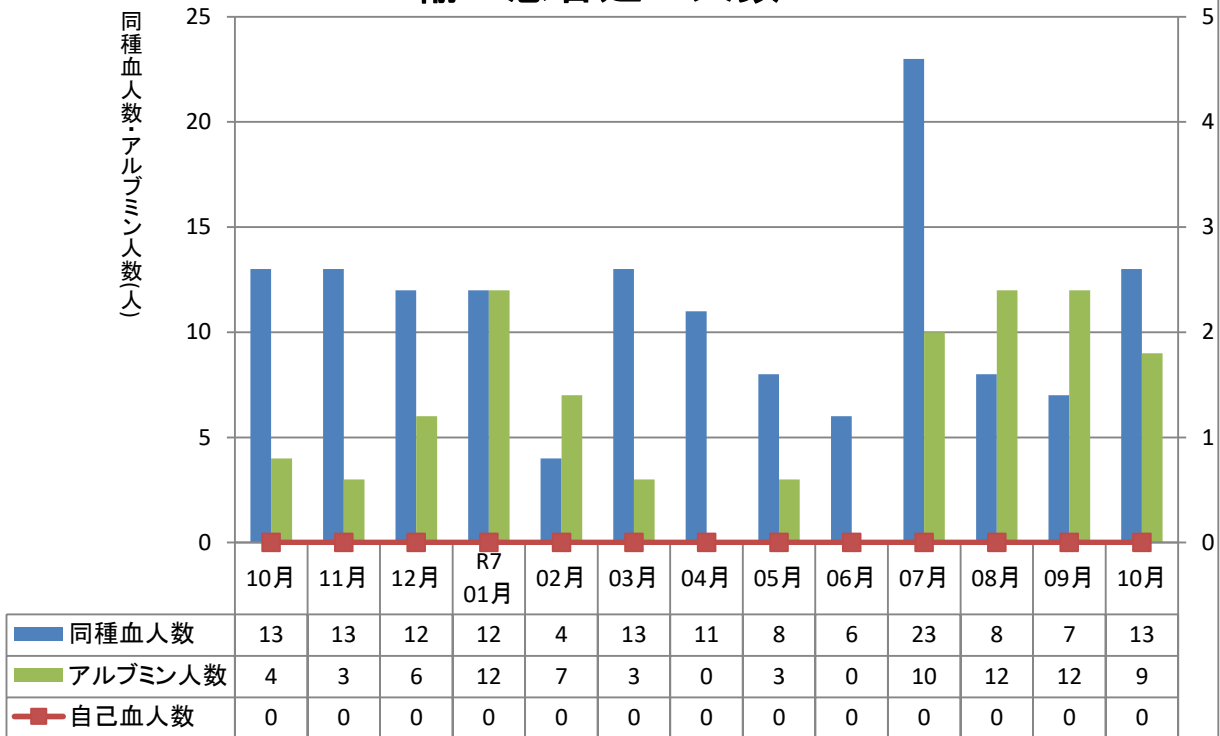


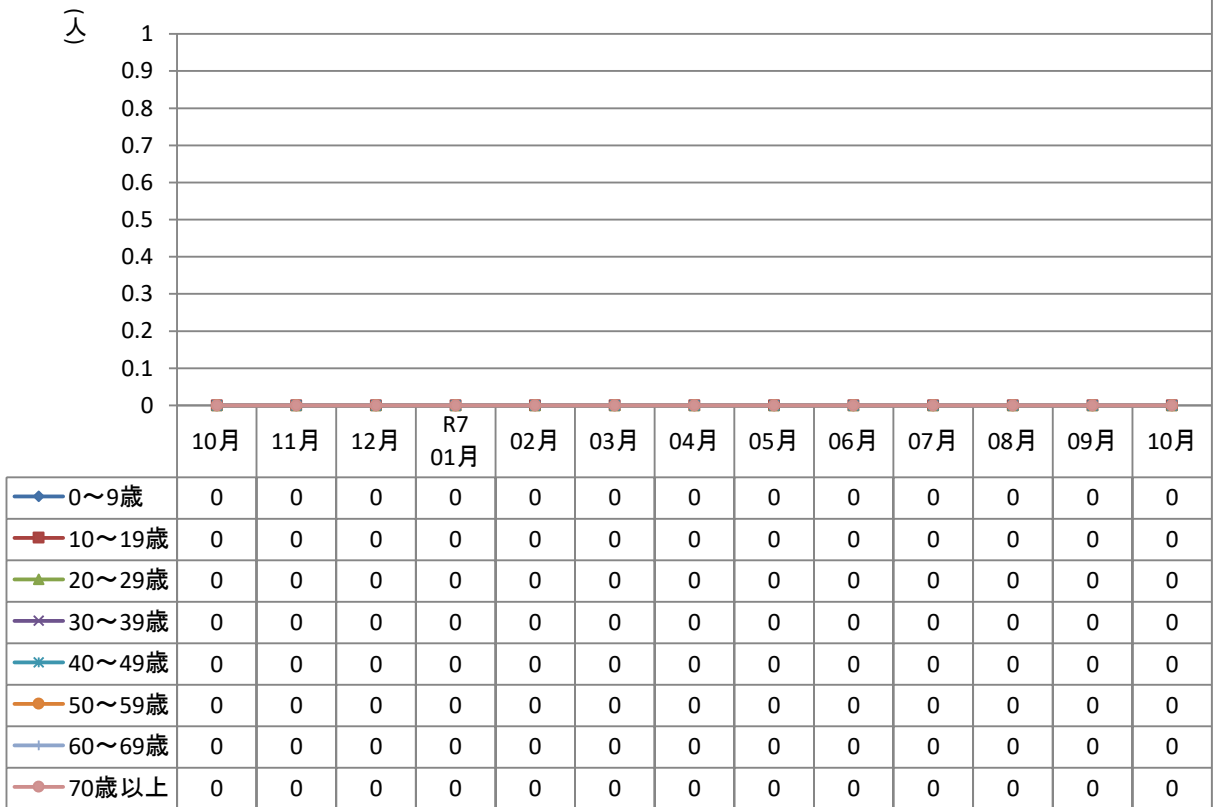
## 輸血患者延べ人数

自己血人数(人)



柏崎中央病院

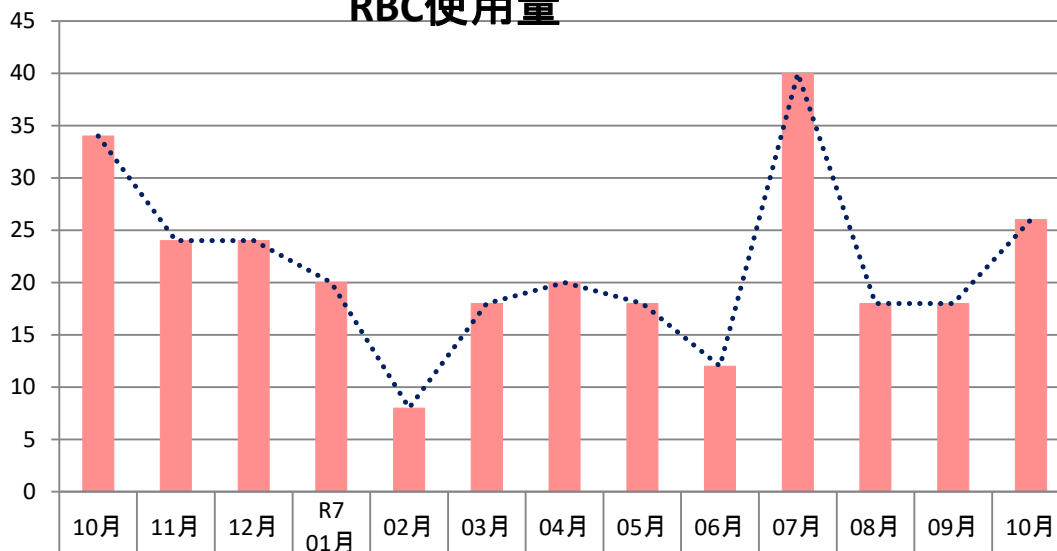
## 年代別輸血患者延べ人数



柏崎中央病院

(単位)

## RBC使用量



その他	0	0	0	0	0	0	0	0	0	0	0	0	0
産婦人科	0	0	0	0	0	0	0	0	0	0	0	0	0
小児科	0	0	0	0	0	0	0	0	0	0	0	0	0
外科	0	0	0	0	0	0	0	0	0	0	0	0	0
内科	34	24	24	20	8	18	20	18	12	40	18	18	26
合計	34	24	24	20	8	18	20	18	12	40	18	18	26

柏崎中央病院

(単位)

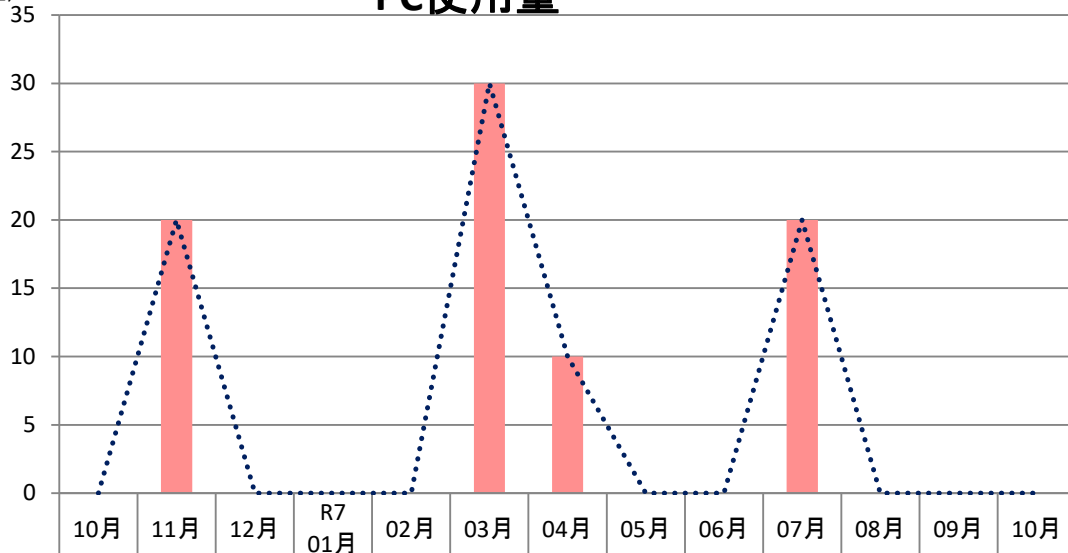
## RBC使用量



血液内科	0	0	0	0	0	0	0	0	0	0	0	0	0
消化器内科	0	0	0	0	0	0	0	0	0	0	0	0	0
循環器内科	0	0	0	0	0	0	0	0	0	0	0	0	0
消化器外科	0	0	0	0	0	0	0	0	0	0	0	0	0
胸部外科	0	0	0	0	0	0	0	0	0	0	0	0	0
整形外科	0	0	0	0	0	0	0	0	0	0	0	0	0
脳神経外科	0	0	0	0	0	0	0	0	0	0	0	0	0
泌尿器科	0	0	0	0	0	0	0	0	0	0	0	0	0
その他	0	0	0	0	0	0	0	0	0	0	0	0	0

柏崎中央病院

(単位) **PC使用量**



その他	0	0	0	0	0	0	0	0	0	0	0	0	0
産婦人科	0	0	0	0	0	0	0	0	0	0	0	0	0
小児科	0	0	0	0	0	0	0	0	0	0	0	0	0
外科	0	0	0	0	0	0	0	0	0	0	0	0	0
内科	0	20	0	0	0	30	10	0	0	20	0	0	0
合計	0	20	0	0	0	30	10	0	0	20	0	0	0

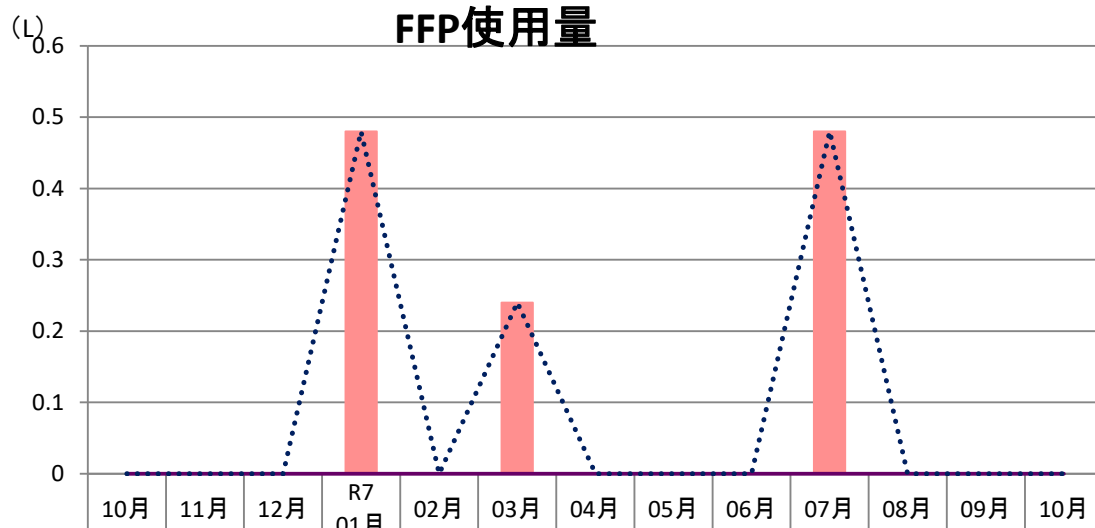
柏崎中央病院

(単位) **PC使用量**



血液内科	0	0	0	0	0	0	0	0	0	0	0	0	0
消化器内科	0	0	0	0	0	0	0	0	0	0	0	0	0
循環器内科	0	0	0	0	0	0	0	0	0	0	0	0	0
消化器外科	0	0	0	0	0	0	0	0	0	0	0	0	0
胸部外科	0	0	0	0	0	0	0	0	0	0	0	0	0
整形外科	0	0	0	0	0	0	0	0	0	0	0	0	0
脳神経外科	0	0	0	0	0	0	0	0	0	0	0	0	0
泌尿器科	0	0	0	0	0	0	0	0	0	0	0	0	0
その他	0	0	0	0	0	0	0	0	0	0	0	0	0

柏崎中央病院



その他	0	0	0	0	0	0	0	0	0	0	0	0	0
産婦人科	0	0	0	0	0	0	0	0	0	0	0	0	0
小児科	0	0	0	0	0	0	0	0	0	0	0	0	0
外科	0	0	0	0	0	0	0	0	0	0	0	0	0
内科	0	0	0	0.48	0	0.24	0	0	0	0.48	0	0	0
血漿交換	0	0	0	0	0	0	0	0	0	0	0	0	0
合計	0	0	0	0.48	0	0.24	0	0	0	0.48	0	0	0

柏崎中央病院

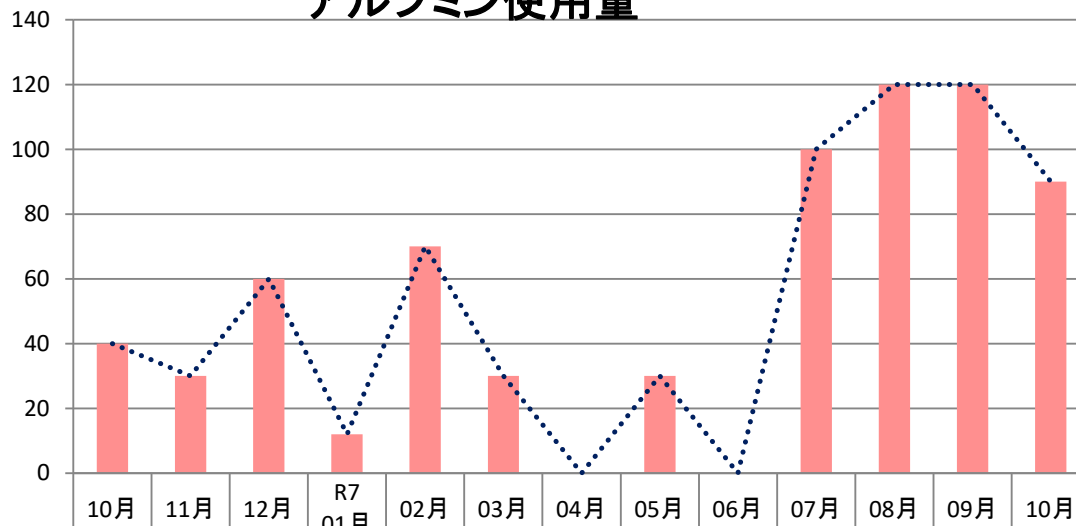


血液内科	0	0	0	0	0	0	0	0	0	0	0	0	0
消化器内科	0	0	0	0	0	0	0	0	0	0	0	0	0
循環器内科	0	0	0	0	0	0	0	0	0	0	0	0	0
消化器外科	0	0	0	0	0	0	0	0	0	0	0	0	0
胸部外科	0	0	0	0	0	0	0	0	0	0	0	0	0
整形外科	0	0	0	0	0	0	0	0	0	0	0	0	0
脳神経外科	0	0	0	0	0	0	0	0	0	0	0	0	0
泌尿器科	0	0	0	0	0	0	0	0	0	0	0	0	0
その他	0	0	0	0	0	0	0	0	0	0	0	0	0

柏崎中央病院

(グラム)

## アルブミン使用量



■ その他	0	0	0	0	0	0	0	0	0	0	0	0
■ 産婦人科	0	0	0	0	0	0	0	0	0	0	0	0
■ 小児科	0	0	0	0	0	0	0	0	0	0	0	0
■ 外科	0	0	0	0	0	0	0	0	0	0	0	0
■ 内科	40	30	60	12	70	30	0	30	0	100	120	90
..... 合計	40	30	60	12	70	30	0	30	0	100	120	90

柏崎中央病院

(グラム)

## アルブミン使用量



◆ 血液内科	0	0	0	0	0	0	0	0	0	0	0	0
■ 消化器内科	0	0	0	0	0	0	0	0	0	0	0	0
▲ 循環器内科	0	0	0	0	0	0	0	0	0	0	0	0
.....×..... 消化器外科	0	0	0	0	0	0	0	0	0	0	0	0
.....×..... 胸部外科	0	0	0	0	0	0	0	0	0	0	0	0
.....●..... 整形外科	0	0	0	0	0	0	0	0	0	0	0	0
.....+..... 脳神経外科	0	0	0	0	0	0	0	0	0	0	0	0
.....-..... 泌尿器科	0	0	0	0	0	0	0	0	0	0	0	0
● その他	0	0	0	0	0	0	0	0	0	0	0	0

柏崎中央病院

