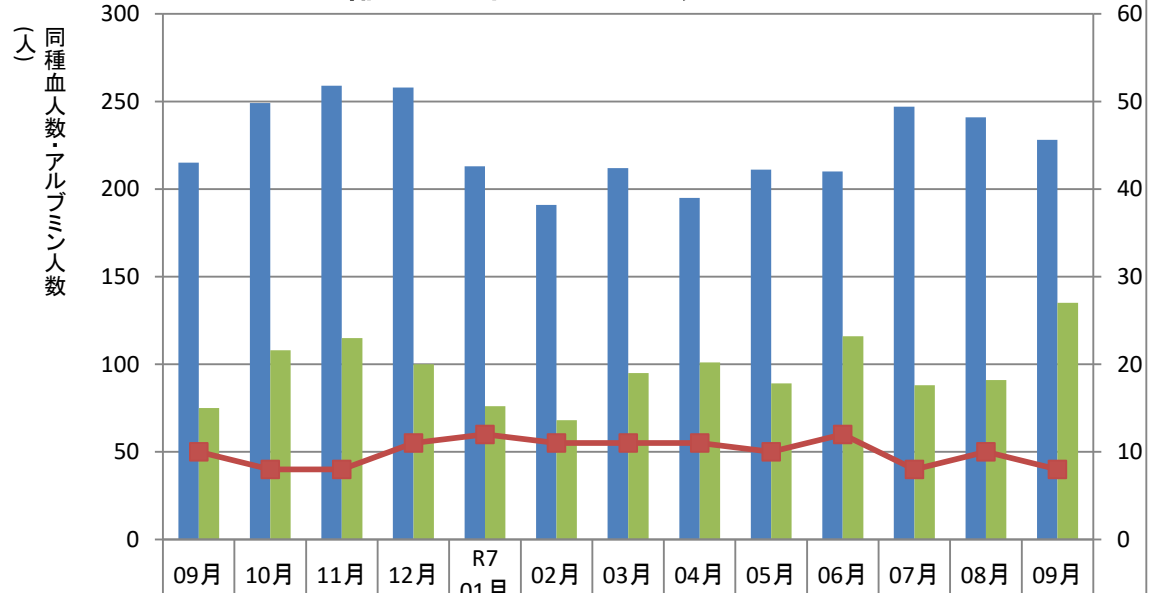


## 輸血患者延べ人数

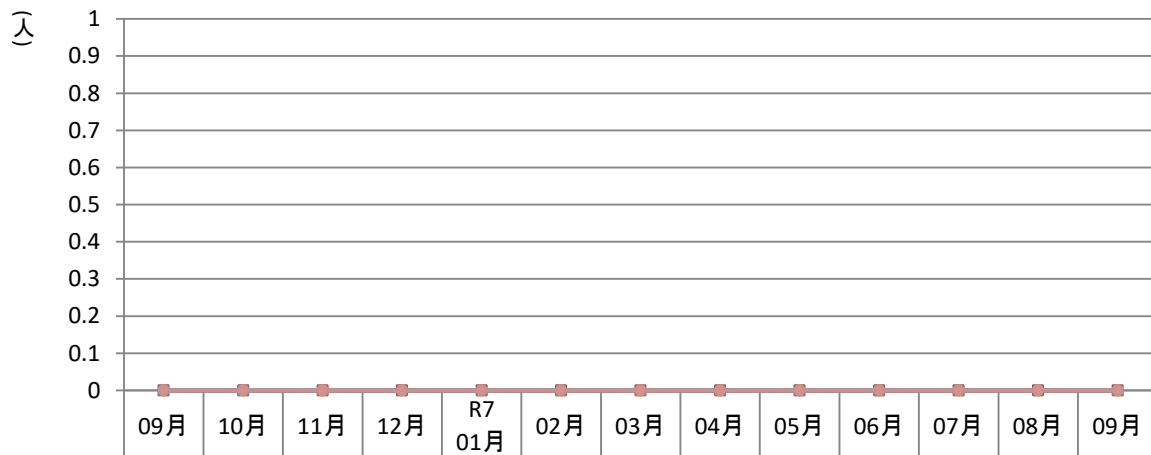
自己血人数(人)



同種血人数	215	249	259	258	213	191	212	195	211	210	247	241	228
アルブミン人数	75	108	115	100	76	68	95	101	89	116	88	91	135
自己血人数	10	8	8	11	12	11	11	11	10	12	8	10	8

新潟市民病院

## 年代別輸血患者延べ人数

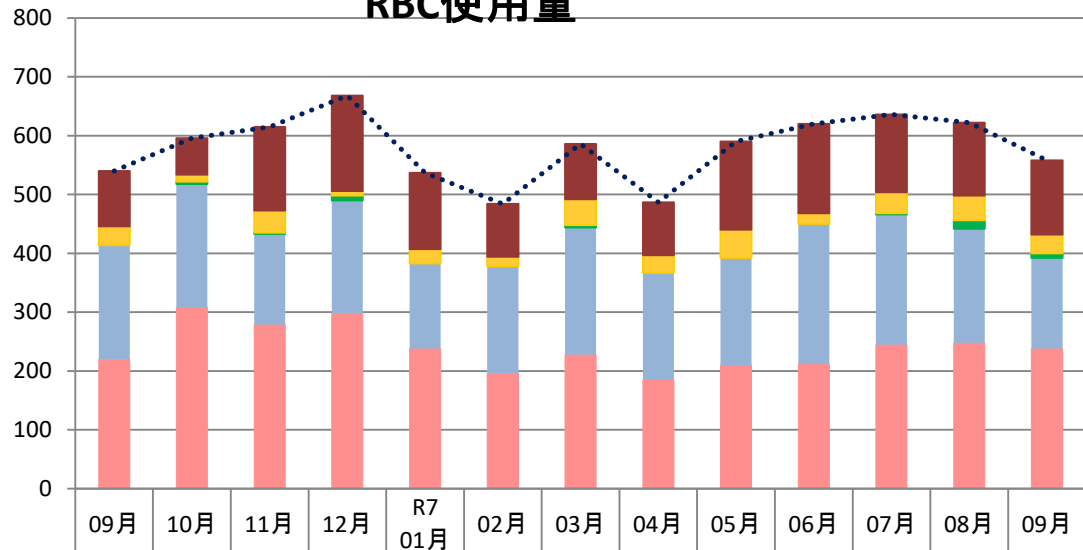


0～9歳	0	0	0	0	0	0	0	0	0	0	0	0	0
10～19歳	0	0	0	0	0	0	0	0	0	0	0	0	0
20～29歳	0	0	0	0	0	0	0	0	0	0	0	0	0
30～39歳	0	0	0	0	0	0	0	0	0	0	0	0	0
40～49歳	0	0	0	0	0	0	0	0	0	0	0	0	0
50～59歳	0	0	0	0	0	0	0	0	0	0	0	0	0
60～69歳	0	0	0	0	0	0	0	0	0	0	0	0	0
70歳以上	0	0	0	0	0	0	0	0	0	0	0	0	0

新潟市民病院

(単位)

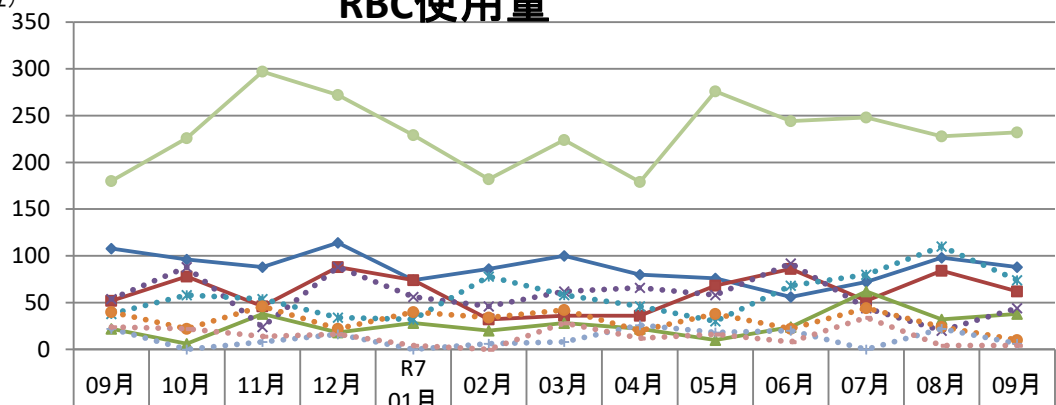
## RBC使用量



新潟市民病院

(単位)

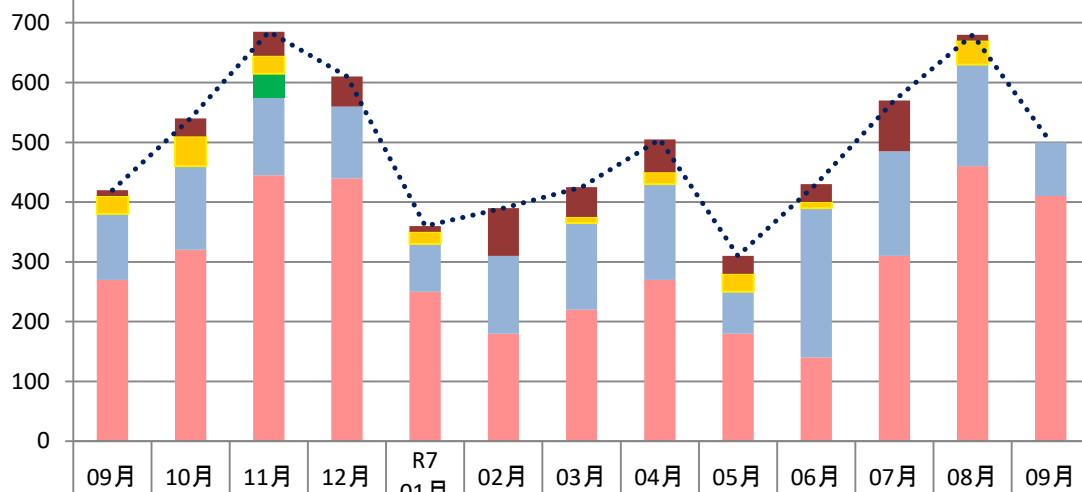
## RBC使用量



新潟市民病院

(単位)  
800

## PC使用量

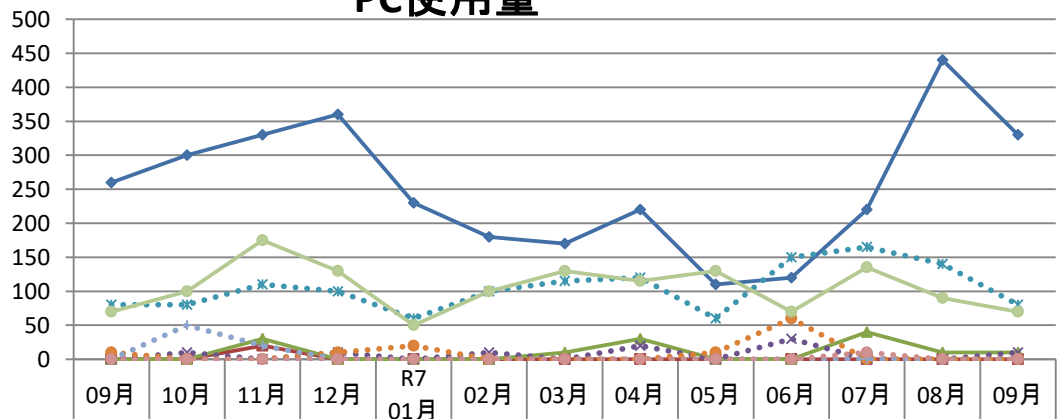


その他	10	30	40	50	10	80	50	55	30	30	85	10	0
産婦人科	30	50	30	0	20	0	10	20	30	10	0	40	0
小児科	0	0	40	0	0	0	0	0	0	0	0	0	0
外科	110	140	130	120	80	130	145	160	70	250	175	170	90
内科	270	320	445	440	250	180	220	270	180	140	310	460	410
合計	420	540	685	610	360	390	425	505	310	430	570	680	500

新潟市民病院

(単位)

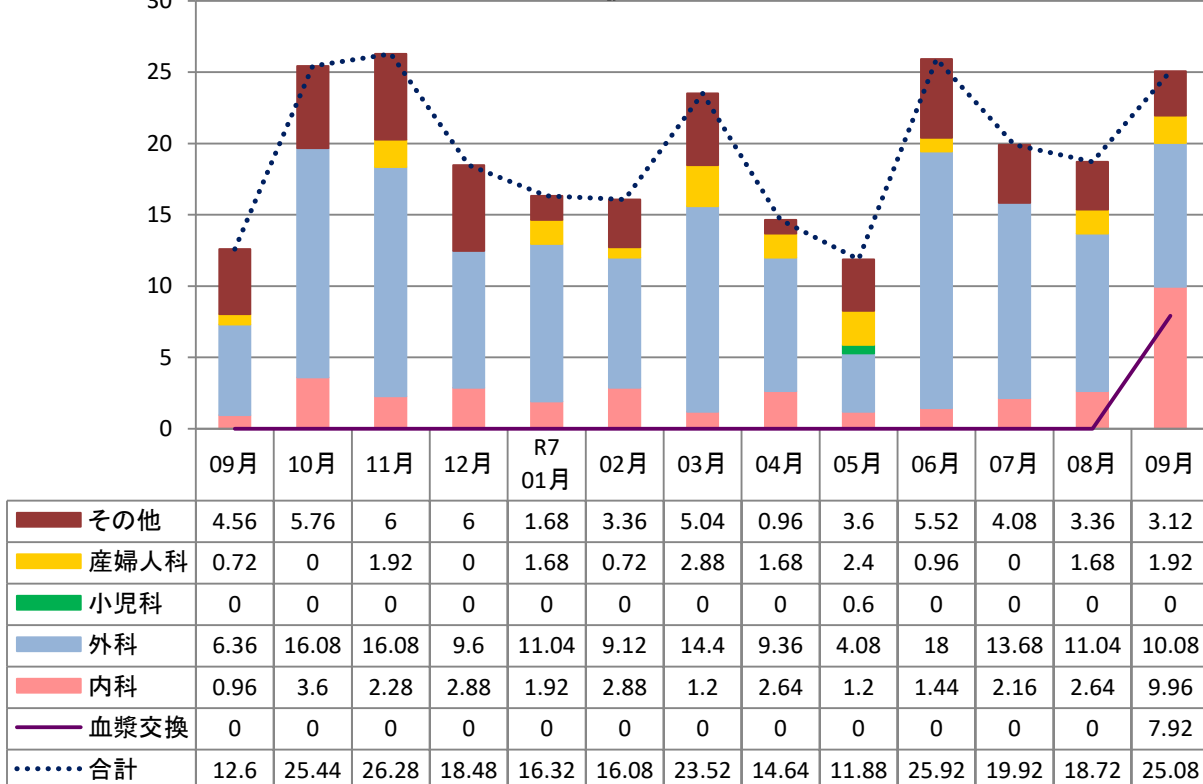
## PC使用量



血液内科	260	300	330	360	230	180	170	220	110	120	220	440	330
消化器内科	0	0	20	0	0	0	0	0	0	0	0	0	0
循環器内科	0	0	30	0	0	0	10	30	0	0	40	10	10
消化器外科	0	10	0	10	0	10	0	20	0	30	0	0	10
胸部外科	80	80	110	100	60	100	115	120	60	150	165	140	80
整形外科	10	0	0	10	20	0	0	0	10	60	0	0	0
脳神経外科	0	50	20	0	0	0	0	0	0	0	0	0	0
泌尿器科	0	0	0	0	0	0	0	0	0	0	10	0	0
その他	70	100	175	130	50	100	130	115	130	70	135	90	70

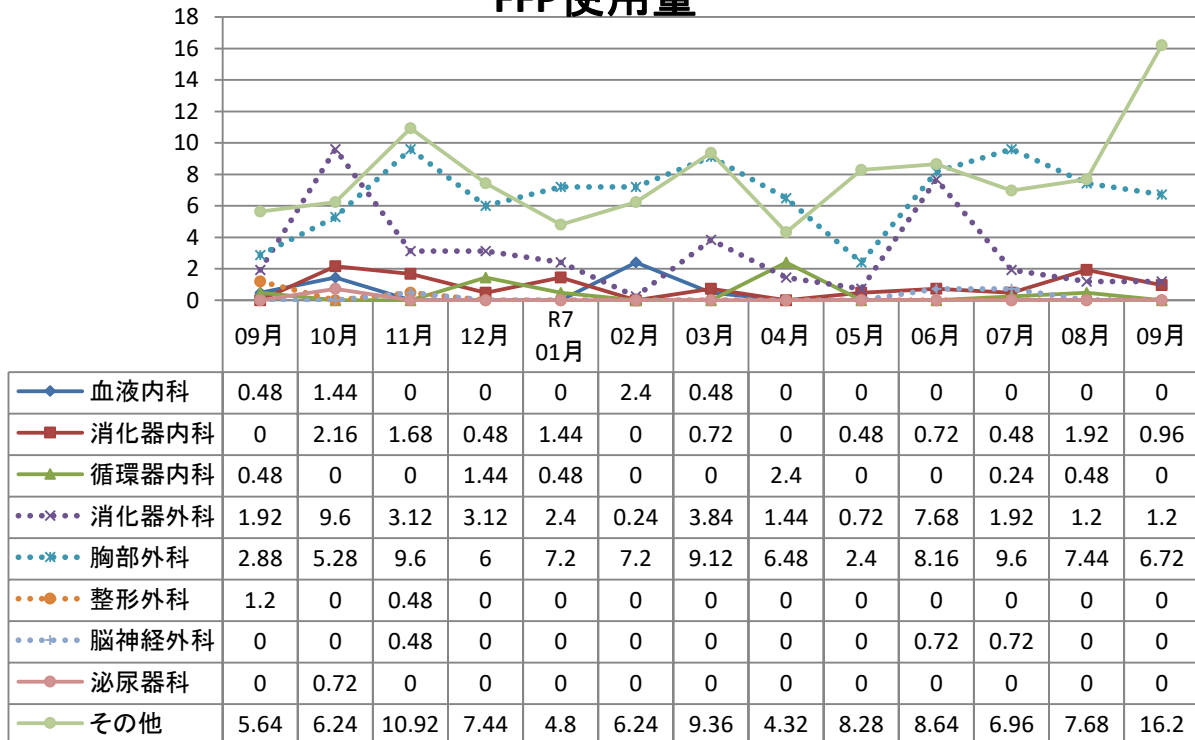
新潟市民病院

(L) FFP使用量



新潟市民病院

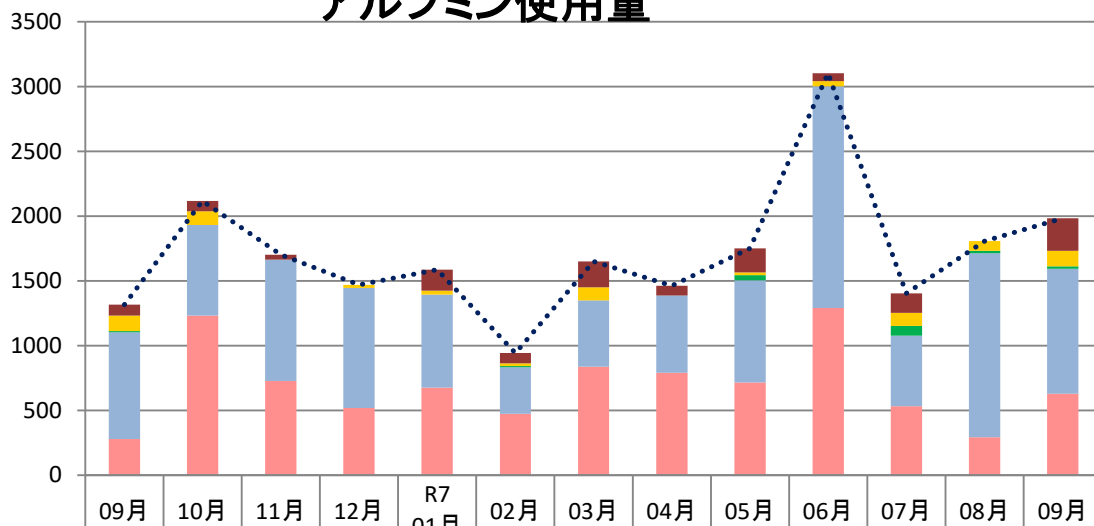
(L) FFP使用量



新潟市民病院

(グラム)

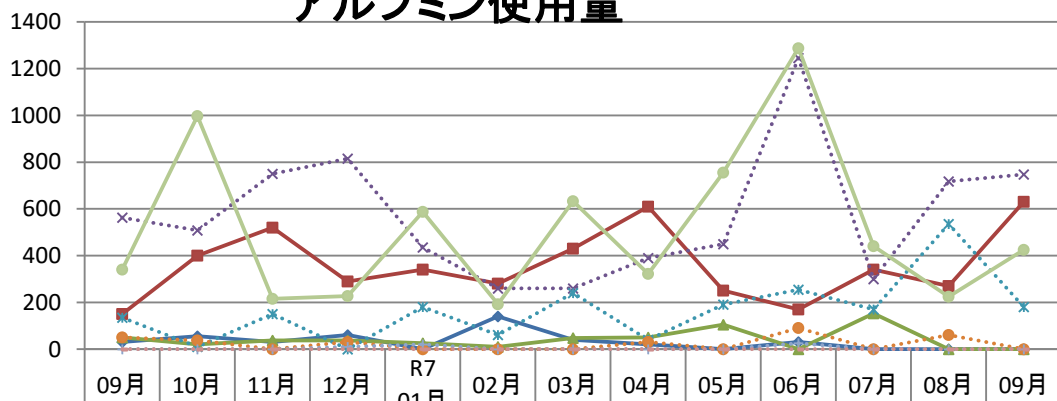
## アルブミン使用量



新潟市民病院

(グラム)

## アルブミン使用量

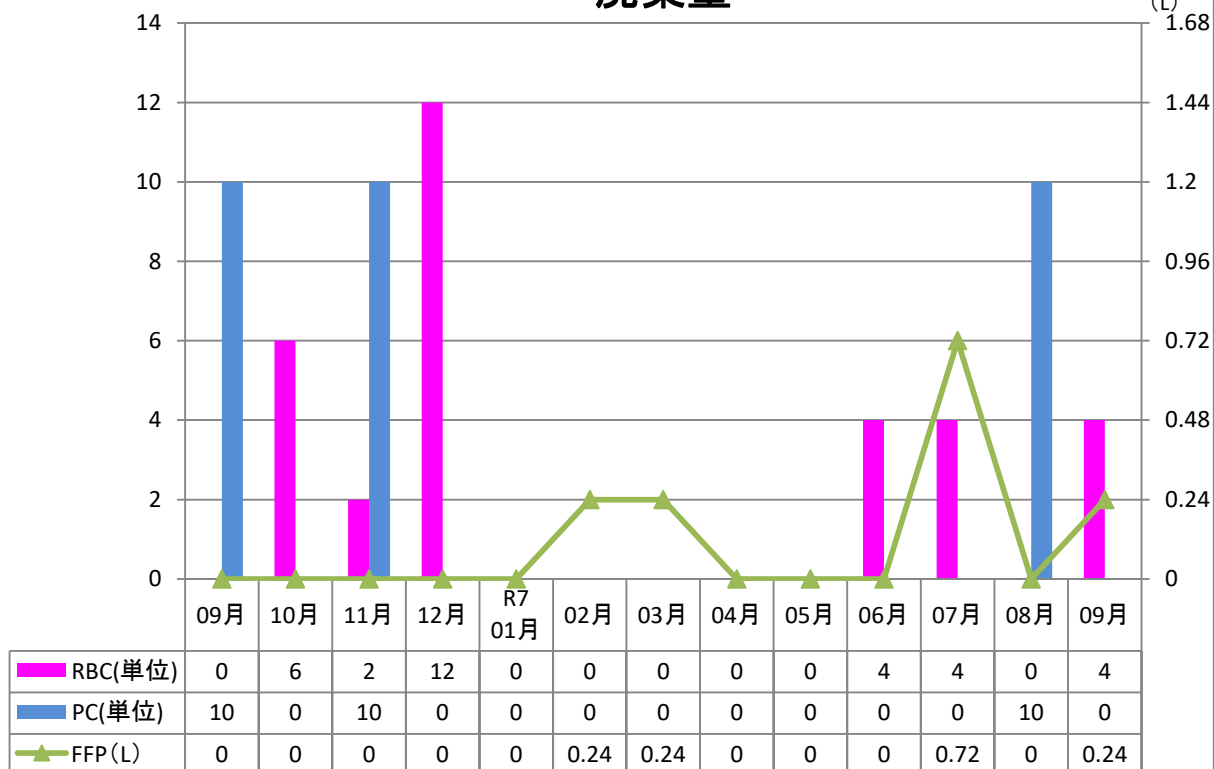


新潟市民病院

(単位)

## 廃棄量

(L)



新潟市民病院

## 廃棄率

(%)



新潟市民病院

