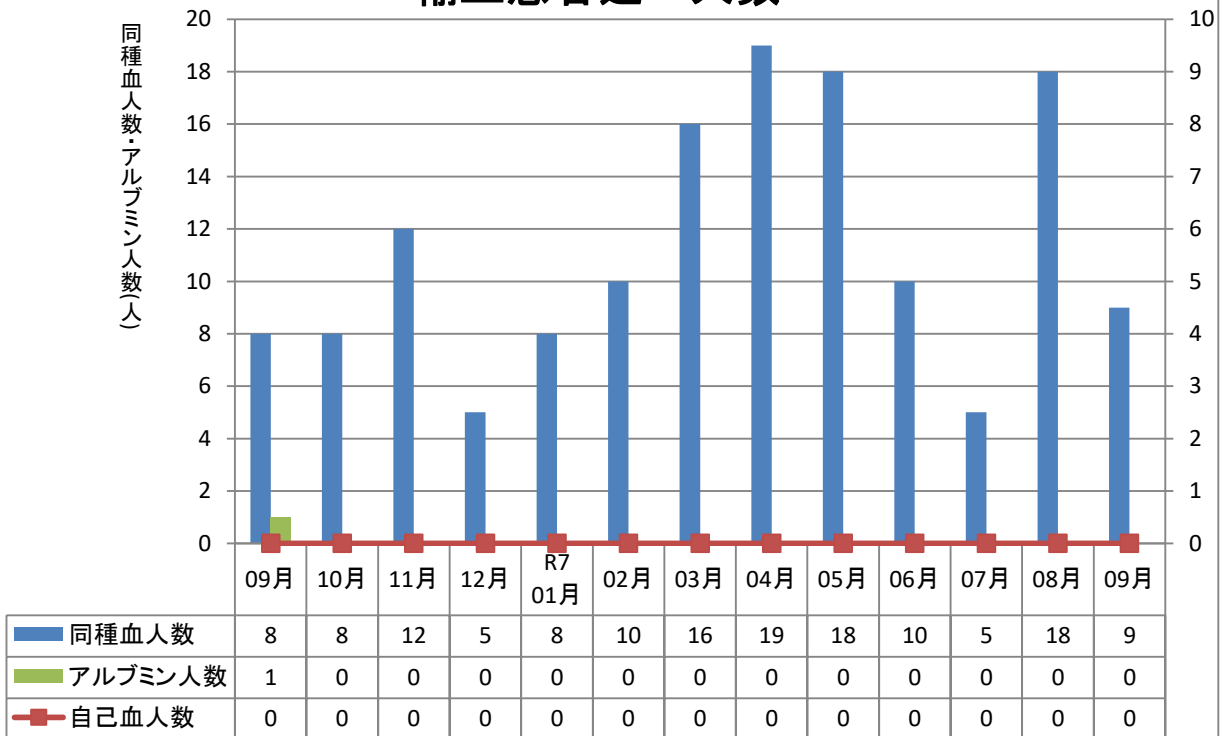


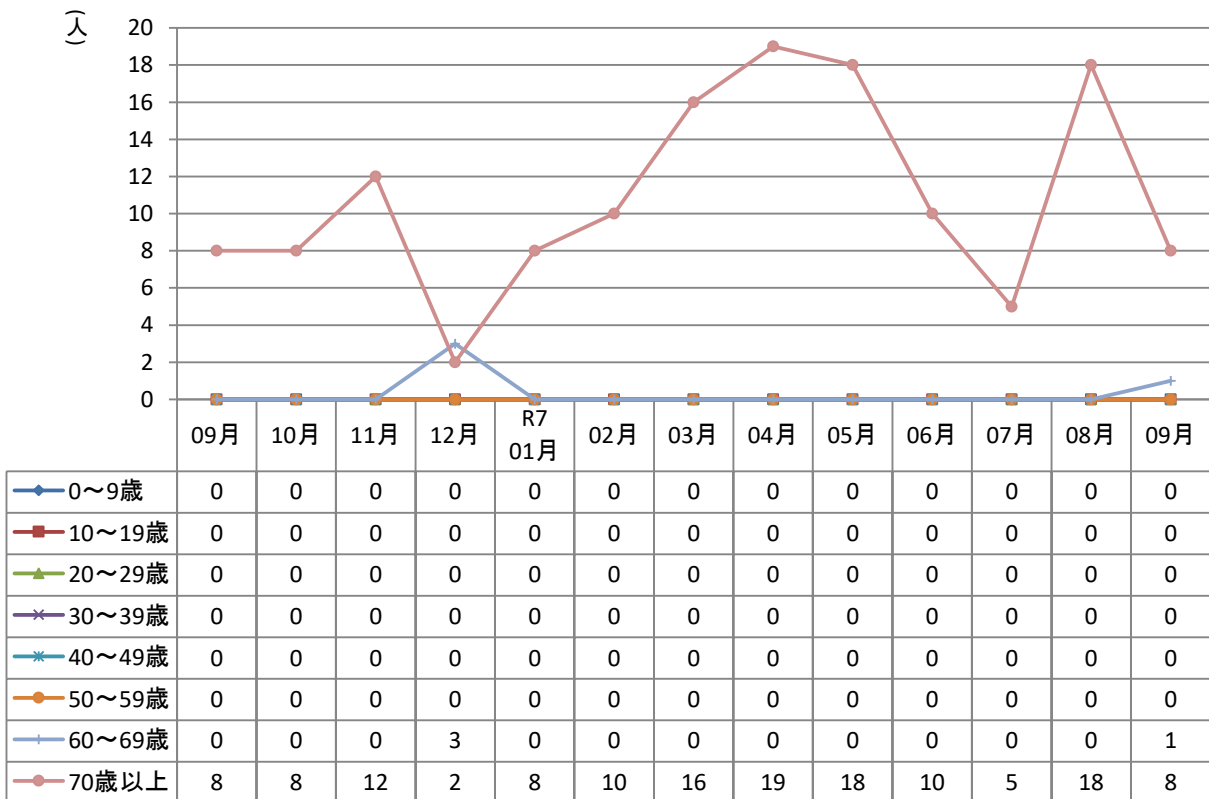
輸血患者延べ人数

自己血人数(人)



上越地域医療センター病院

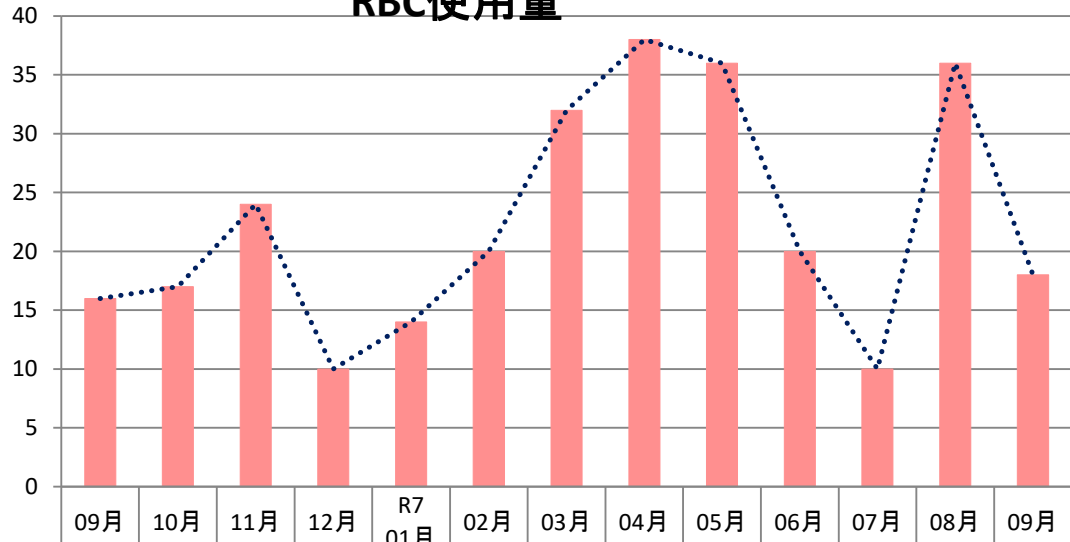
年代別輸血患者延べ人数



上越地域医療センター病院

(単位)

RBC使用量



その他	0	0	0	0	0	0	0	0	0	0	0	0	0
産婦人科	0	0	0	0	0	0	0	0	0	0	0	0	0
小児科	0	0	0	0	0	0	0	0	0	0	0	0	0
外科	0	0	0	0	0	0	0	0	0	0	0	0	0
内科	16	17	24	10	14	20	32	38	36	20	10	36	18
合計	16	17	24	10	14	20	32	38	36	20	10	36	18

上越地域医療センター病院

(単位)

RBC使用量



血液内科	0	0	0	0	0	0	0	0	0	0	0	0	0
消化器内科	0	0	0	0	0	0	0	0	0	0	0	0	0
循環器内科	0	0	0	0	0	0	0	0	0	0	0	0	0
消化器外科	0	0	0	0	0	0	0	0	0	0	0	0	0
胸部外科	0	0	0	0	0	0	0	0	0	0	0	0	0
整形外科	0	0	0	0	0	0	0	0	0	0	0	0	0
脳神経外科	0	0	0	0	0	0	0	0	0	0	0	0	0
泌尿器科	0	0	0	0	0	0	0	0	0	0	0	0	0
その他	0	0	0	0	0	0	0	0	0	0	0	0	0

上越地域医療センター病院

(単位)

PC使用量

60
50
40
30
20
10
009月 10月 11月 12月 R7
01月 02月 03月 04月 05月 06月 07月 08月 09月

■ その他	0	0	0	0	0	0	0	0	0	0	0	0	0
■ 産婦人科	0	0	0	0	0	0	0	0	0	0	0	0	0
■ 小児科	0	0	0	0	0	0	0	0	0	0	0	0	0
■ 外科	0	0	0	0	0	0	0	0	0	0	0	0	0
■ 内科	0	0	0	0	0	0	0	0	0	0	0	0	0
..... 合計	0	0	0	0	0	0	0	0	0	0	0	0	0

上越地域医療センター病院

(単位)

PC使用量

30
20
10
009月 10月 11月 12月 R7
01月 02月 03月 04月 05月 06月 07月 08月 09月

◆ 血液内科	0	0	0	0	0	0	0	0	0	0	0	0	0
■ 消化器内科	0	0	0	0	0	0	0	0	0	0	0	0	0
▲ 循環器内科	0	0	0	0	0	0	0	0	0	0	0	0	0
◆×◆ 消化器外科	0	0	0	0	0	0	0	0	0	0	0	0	0
◆×◆ 胸部外科	0	0	0	0	0	0	0	0	0	0	0	0	0
◆×◆ 整形外科	0	0	0	0	0	0	0	0	0	0	0	0	0
◆×◆ 脳神経外科	0	0	0	0	0	0	0	0	0	0	0	0	0
◆×◆ 泌尿器科	0	0	0	0	0	0	0	0	0	0	0	0	0
◆ その他	0	0	0	0	0	0	0	0	0	0	0	0	0

上越地域医療センター病院

(L)

FFP使用量

120
100
80
60
40
20
009月 10月 11月 12月 R7
01月 02月 03月 04月 05月 06月 07月 08月 09月

■ その他	0	0	0	0	0	0	0	0	0	0	0	0	0
■ 産婦人科	0	0	0	0	0	0	0	0	0	0	0	0	0
■ 小児科	0	0	0	0	0	0	0	0	0	0	0	0	0
■ 外科	0	0	0	0	0	0	0	0	0	0	0	0	0
■ 内科	0	0	0	0	0.24	0	0	0	0	0	0	0	0
■ 血漿交換	0	0	0	0	0	0	0	0	0	0	0	0	0
..... 合計	0	0	0	0	0.24	0	0	0	0	0	0	0	0

上越地域医療センター病院

(L)

FFP使用量

1
0.9
0.8
0.7
0.6
0.5
0.4
0.3
0.2
0.1
009月 10月 11月 12月 R7
01月 02月 03月 04月 05月 06月 07月 08月 09月

—●— 血液内科	0	0	0	0	0	0	0	0	0	0	0	0	0
—■— 消化器内科	0	0	0	0	0	0	0	0	0	0	0	0	0
—▲— 循環器内科	0	0	0	0	0	0	0	0	0	0	0	0	0
....✕.... 消化器外科	0	0	0	0	0	0	0	0	0	0	0	0	0
....✕.... 胸部外科	0	0	0	0	0	0	0	0	0	0	0	0	0
....✕.... 整形外科	0	0	0	0	0	0	0	0	0	0	0	0	0
....✕.... 脳神経外科	0	0	0	0	0	0	0	0	0	0	0	0	0
—●— 泌尿器科	0	0	0	0	0	0	0	0	0	0	0	0	0
—●— その他	0	0	0	0	0	0	0	0	0	0	0	0	0

上越地域医療センター病院

(グラム)

アルブミン使用量

120

100

80

60

40

20

0

09月

10月

11月

12月

R7
01月

02月

03月

04月

05月

06月

07月

08月

09月

■ その他	0	0	0	0	0	0	0	0	0	0	0	0	0
■ 産婦人科	0	0	0	0	0	0	0	0	0	0	0	0	0
■ 小児科	0	0	0	0	0	0	0	0	0	0	0	0	0
■ 外科	0	0	0	0	0	0	0	0	0	0	0	0	0
■ 内科	25	0	0	0	0	0	0	0	0	0	0	0	0
..... 合計	25	0	0	0	0	0	0	0	0	0	0	0	0

上越地域医療センター病院

(グラム)

アルブミン使用量

1

0.9

0.8

0.7

0.6

0.5

0.4

0.3

0.2

0.1

0

09月

10月

11月

12月

R7
01月

02月

03月

04月

05月

06月

07月

08月

09月

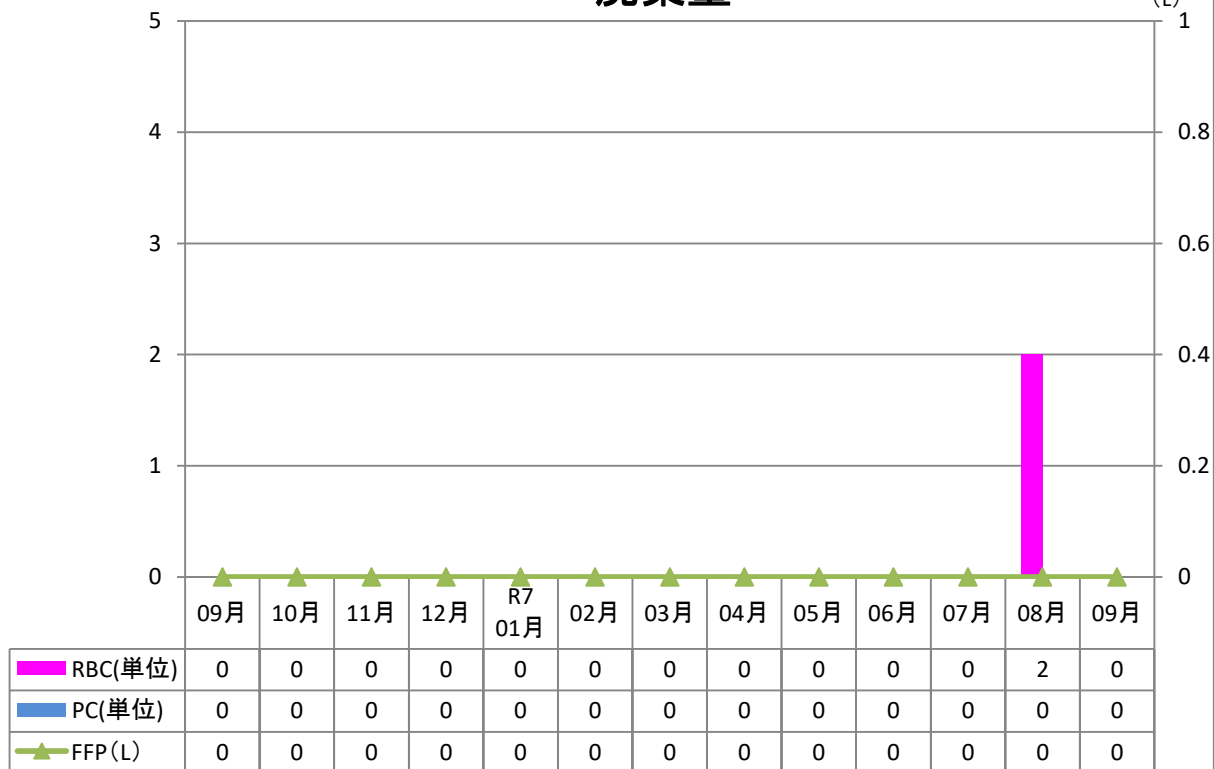
◆ 血液内科	0	0	0	0	0	0	0	0	0	0	0	0	0
■ 消化器内科	0	0	0	0	0	0	0	0	0	0	0	0	0
▲ 循環器内科	0	0	0	0	0	0	0	0	0	0	0	0	0
.....×..... 消化器外科	0	0	0	0	0	0	0	0	0	0	0	0	0
.....×..... 胸部外科	0	0	0	0	0	0	0	0	0	0	0	0	0
.....●..... 整形外科	0	0	0	0	0	0	0	0	0	0	0	0	0
.....+..... 脳神経外科	0	0	0	0	0	0	0	0	0	0	0	0	0
.....-..... 泌尿器科	0	0	0	0	0	0	0	0	0	0	0	0	0
● その他	0	0	0	0	0	0	0	0	0	0	0	0	0

上越地域医療センター病院

(単位)

廃棄量

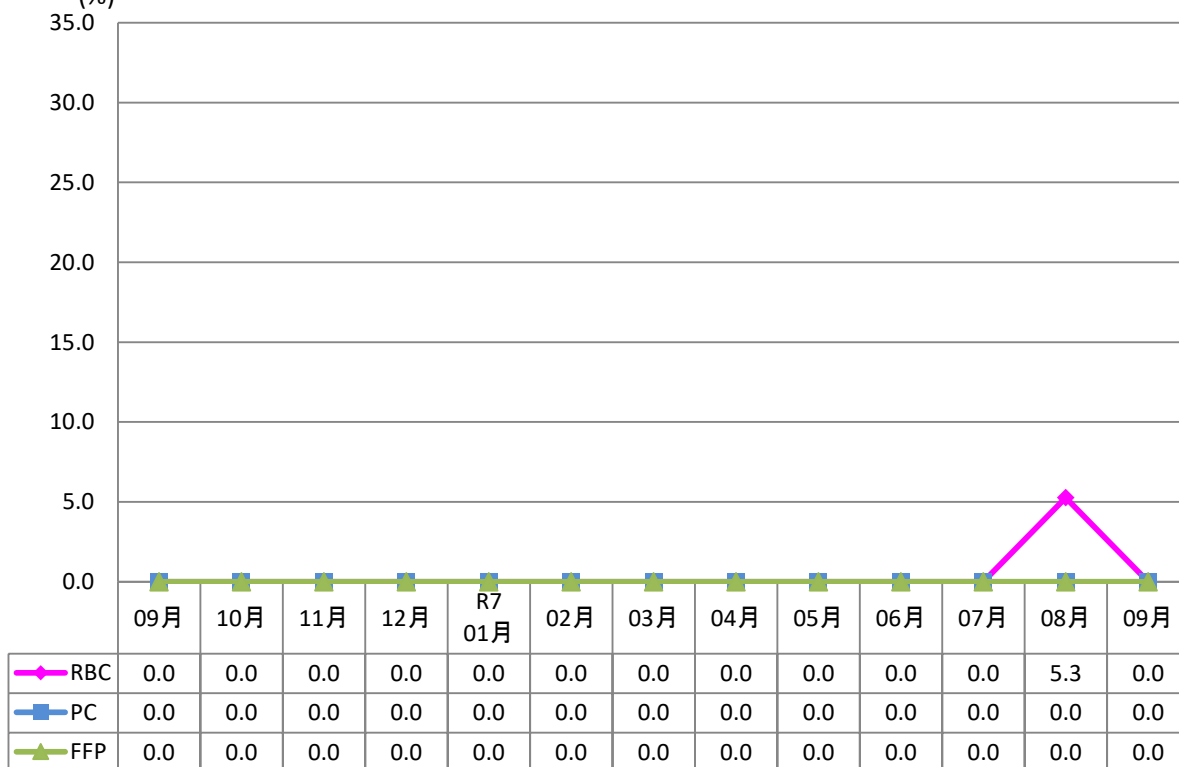
(L)



上越地域医療センター病院

廃棄率

(%)



上越地域医療センター病院

