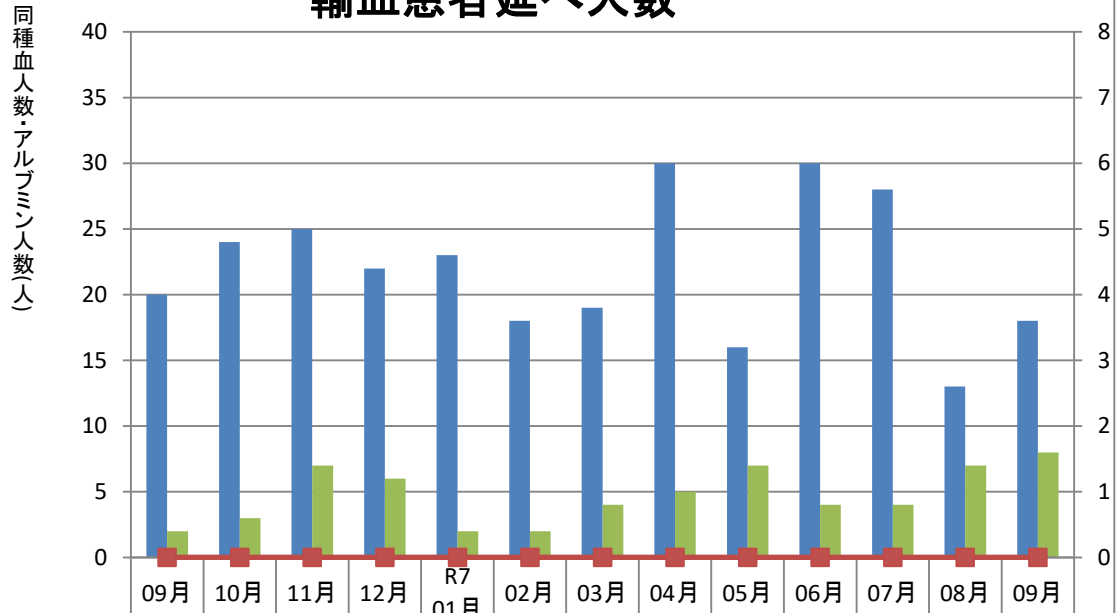


## 輸血患者延べ人数

自己血人数(人)

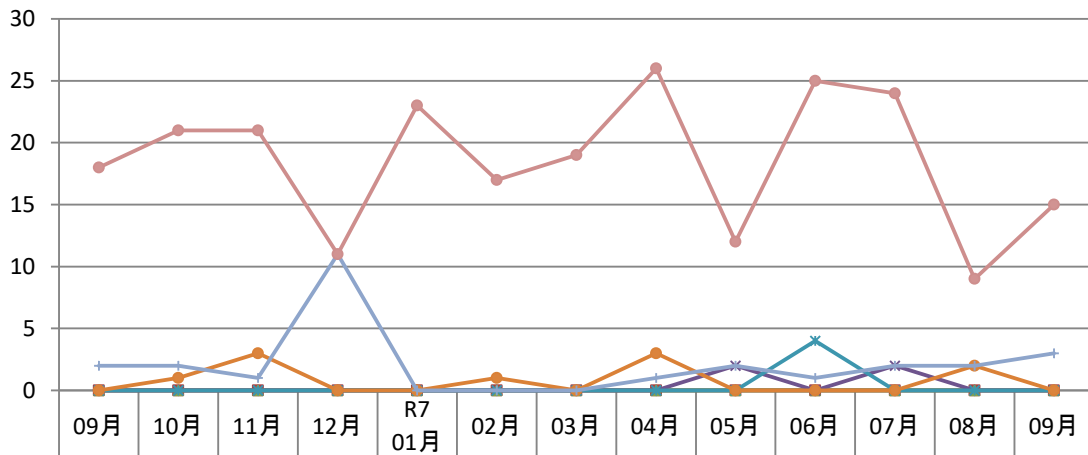


同種血人数	20	24	25	22	23	18	19	30	16	30	28	13	18
アルブミン人数	2	3	7	6	2	2	4	5	7	4	4	7	8
自己血人数	0	0	0	0	0	0	0	0	0	0	0	0	0

新潟県厚生連豊栄病院

## 年代別輸血患者延べ人数

(人)

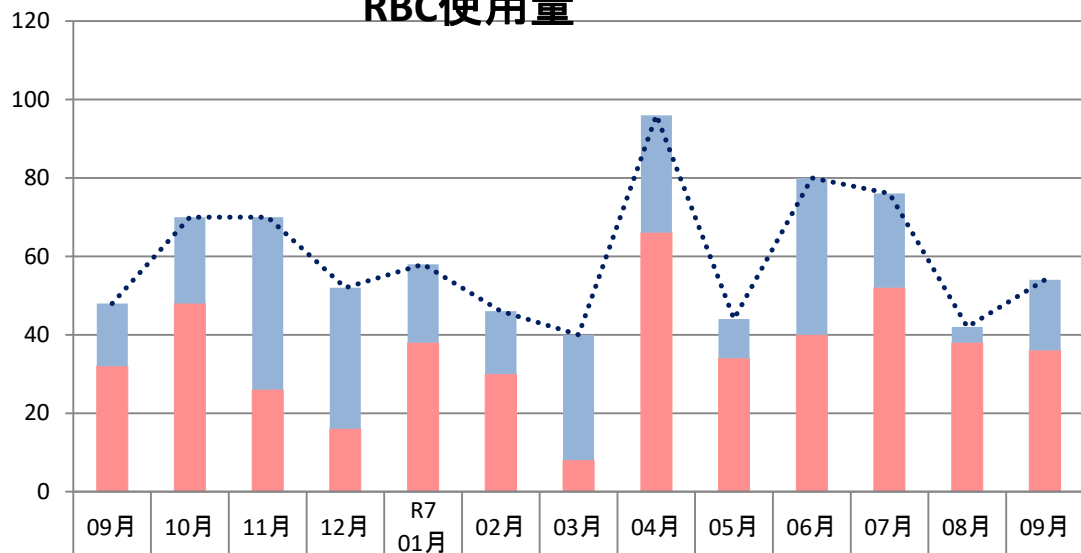


0~9歳	0	0	0	0	0	0	0	0	0	0	0	0	0
10~19歳	0	0	0	0	0	0	0	0	0	0	0	0	0
20~29歳	0	0	0	0	0	0	0	0	0	0	0	0	0
30~39歳	0	0	0	0	0	0	0	0	2	0	2	0	0
40~49歳	0	0	0	0	0	0	0	0	0	4	0	0	0
50~59歳	0	1	3	0	0	1	0	3	0	0	0	2	0
60~69歳	2	2	1	11	0	0	0	1	2	1	2	2	3
70歳以上	18	21	21	11	23	17	19	26	12	25	24	9	15

新潟県厚生連豊栄病院

(単位)

## RBC使用量



その他	0	0	0	0	0	0	0	0	0	0	0	0
産婦人科	0	0	0	0	0	0	0	0	0	0	0	0
小児科	0	0	0	0	0	0	0	0	0	0	0	0
外科	16	22	44	36	20	16	32	30	10	40	24	4
内科	32	48	26	16	38	30	8	66	34	40	52	38
合計	48	70	70	52	58	46	40	96	44	80	76	42

新潟県厚生連豊栄病院

(単位)

## RBC使用量

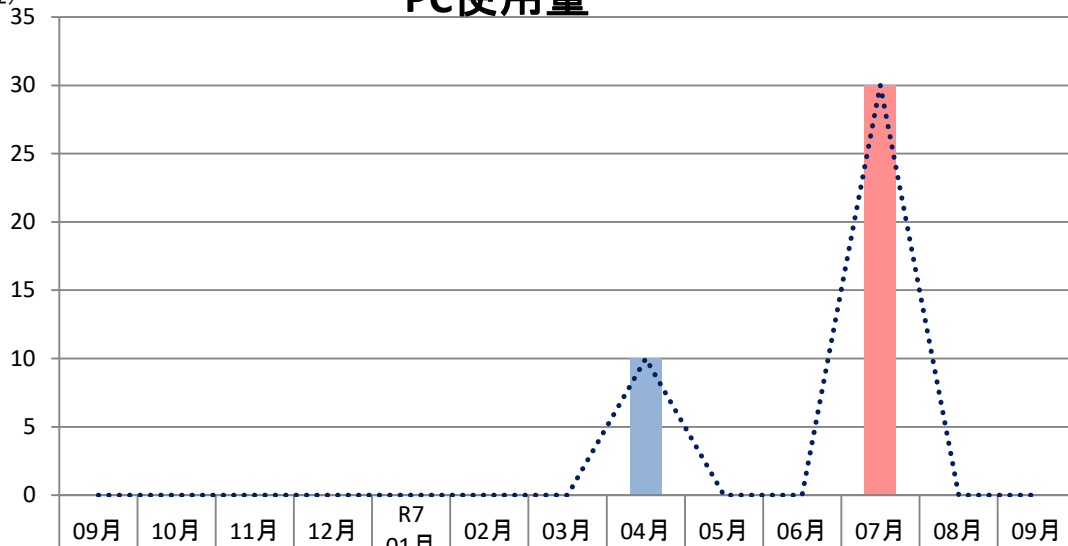


血液内科	0	0	0	0	0	0	0	0	0	0	0	0
消化器内科	0	0	0	0	0	0	0	0	0	0	0	0
循環器内科	0	0	0	0	0	0	0	0	0	0	0	0
消化器外科	0	0	0	0	0	0	0	0	0	0	0	0
胸部外科	0	0	0	0	0	0	0	0	0	0	0	0
整形外科	0	0	0	0	0	0	0	0	0	0	0	0
脳神経外科	0	0	0	0	0	0	0	0	0	0	0	0
泌尿器科	0	0	0	0	0	0	0	0	0	0	0	0
その他	0	0	0	0	0	0	0	0	0	0	0	0

新潟県厚生連豊栄病院

(単位)

## PC使用量

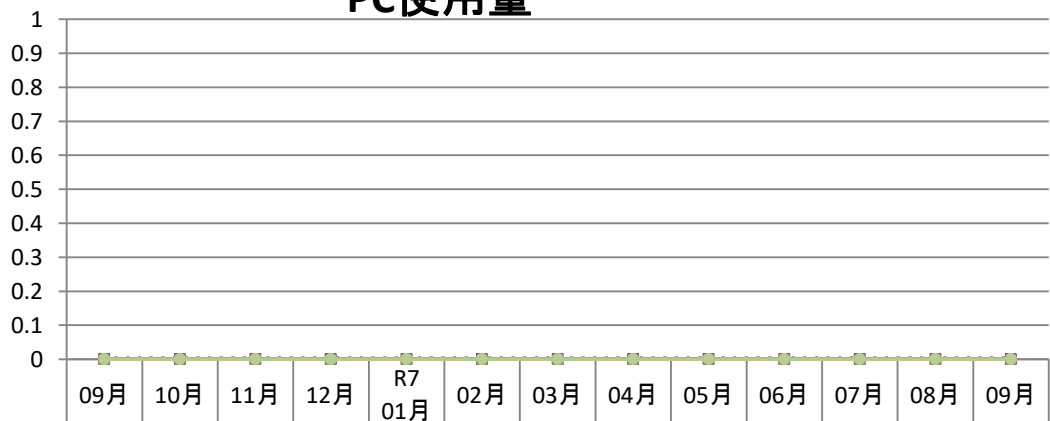


その他	0	0	0	0	0	0	0	0	0	0	0	0	0
産婦人科	0	0	0	0	0	0	0	0	0	0	0	0	0
小児科	0	0	0	0	0	0	0	0	0	0	0	0	0
外科	0	0	0	0	0	0	0	10	0	0	0	0	0
内科	0	0	0	0	0	0	0	0	0	0	30	0	0
合計	0	0	0	0	0	0	0	10	0	0	30	0	0

新潟県厚生連豊栄病院

(単位)

## PC使用量



血液内科	0	0	0	0	0	0	0	0	0	0	0	0	0
消化器内科	0	0	0	0	0	0	0	0	0	0	0	0	0
循環器内科	0	0	0	0	0	0	0	0	0	0	0	0	0
消化器外科	0	0	0	0	0	0	0	0	0	0	0	0	0
胸部外科	0	0	0	0	0	0	0	0	0	0	0	0	0
整形外科	0	0	0	0	0	0	0	0	0	0	0	0	0
脳神経外科	0	0	0	0	0	0	0	0	0	0	0	0	0
泌尿器科	0	0	0	0	0	0	0	0	0	0	0	0	0
その他	0	0	0	0	0	0	0	0	0	0	0	0	0

新潟県厚生連豊栄病院

(L)

## FFP使用量

1  
0.9  
0.8  
0.7  
0.6  
0.5  
0.4  
0.3  
0.2  
0.1  
0

09月 10月 11月 12月 R7  
01月 02月 03月 04月 05月 06月 07月 08月 09月

■ その他	0	0	0	0	0	0	0	0	0	0	0	0	0
■ 産婦人科	0	0	0	0	0	0	0	0	0	0	0	0	0
■ 小児科	0	0	0	0	0	0	0	0	0	0	0	0	0
■ 外科	0	0	0	0	0	0	0	0	0	0	0	0	0
■ 内科	0	0	0	0	0	0	0	0	0	0	0	0	0
■ 血漿交換	0	0	0	0	0	0	0	0	0	0	0	0	0
..... 合計	0	0	0	0	0	0	0	0	0	0	0	0	0

新潟県厚生連豊栄病院

(L)

## FFP使用量

1  
0.9  
0.8  
0.7  
0.6  
0.5  
0.4  
0.3  
0.2  
0.1  
0

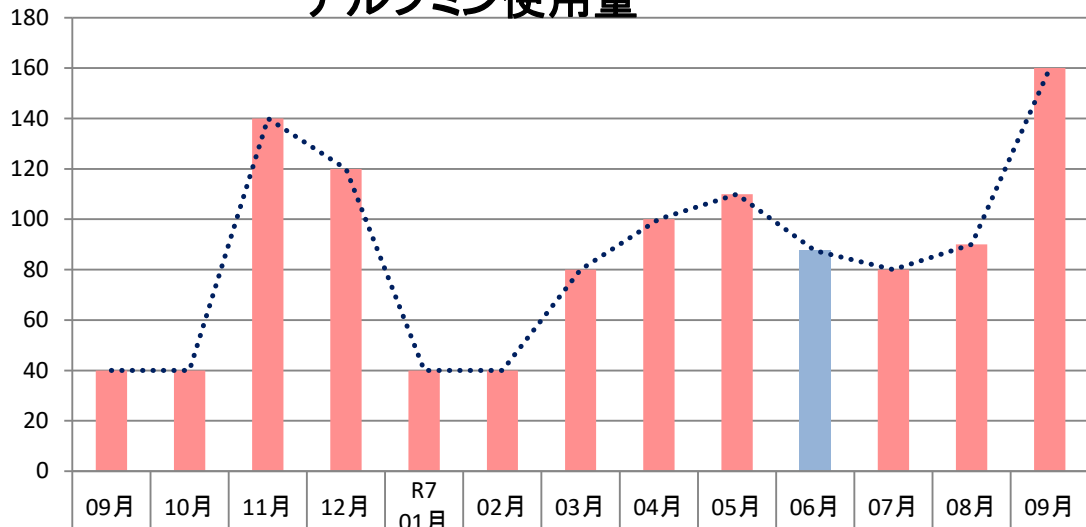
09月 10月 11月 12月 R7  
01月 02月 03月 04月 05月 06月 07月 08月 09月

—●— 血液内科	0	0	0	0	0	0	0	0	0	0	0	0	0
—■— 消化器内科	0	0	0	0	0	0	0	0	0	0	0	0	0
—▲— 循環器内科	0	0	0	0	0	0	0	0	0	0	0	0	0
....✕.... 消化器外科	0	0	0	0	0	0	0	0	0	0	0	0	0
....✕.... 胸部外科	0	0	0	0	0	0	0	0	0	0	0	0	0
....✕.... 整形外科	0	0	0	0	0	0	0	0	0	0	0	0	0
....✕.... 脳神経外科	0	0	0	0	0	0	0	0	0	0	0	0	0
—●— 泌尿器科	0	0	0	0	0	0	0	0	0	0	0	0	0
—●— その他	0	0	0	0	0	0	0	0	0	0	0	0	0

新潟県厚生連豊栄病院

(グラム)

# アルブミン使用量



■ その他	0	0	0	0	0	0	0	0	0	0	0	0	0
■ 産婦人科	0	0	0	0	0	0	0	0	0	0	0	0	0
■ 小児科	0	0	0	0	0	0	0	0	0	0	0	0	0
■ 外科	0	0	0	0	0	0	0	0	0	87.5	0	0	0
■ 内科	40	40	140	120	40	40	80	100	110	0	80	90	160
..... 合計	40	40	140	120	40	40	80	100	110	87.5	80	90	160

新潟県厚生連豊栄病院

(グラム)

# アルブミン使用量



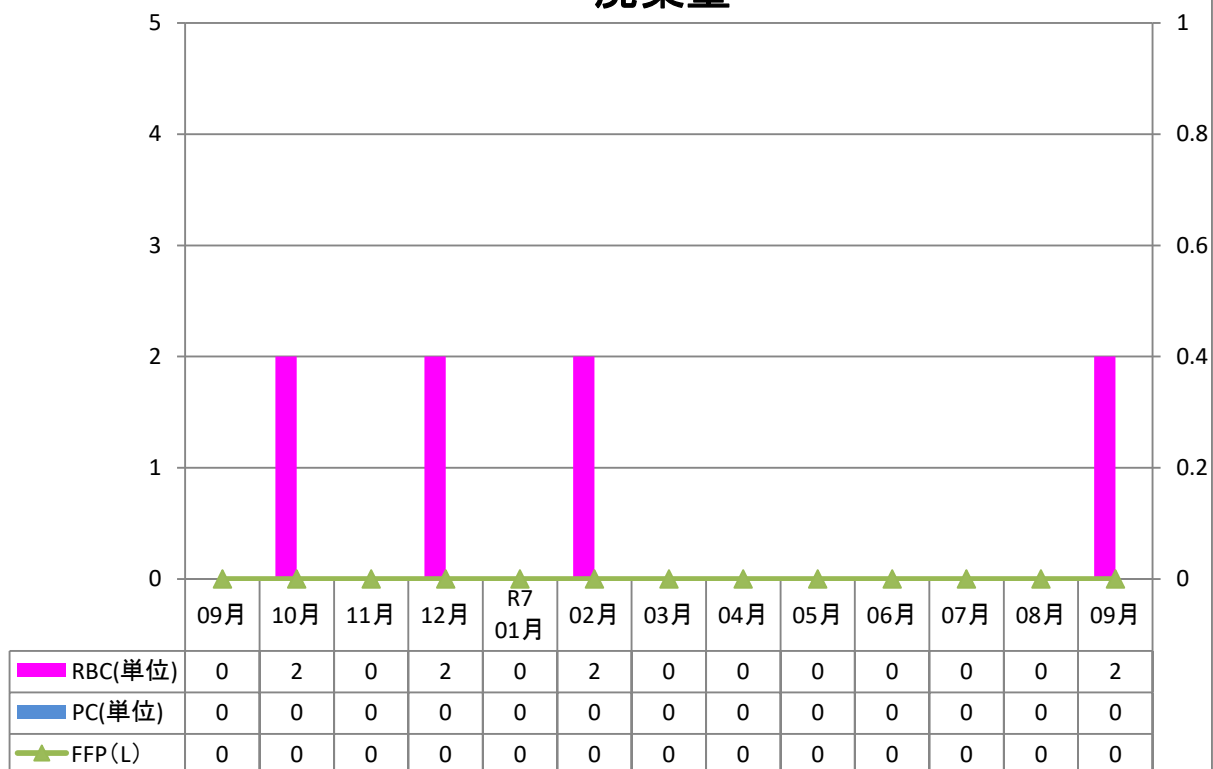
◆ 血液内科	0	0	0	0	0	0	0	0	0	0	0	0	0
■ 消化器内科	0	0	0	0	0	0	0	0	0	0	0	0	0
▲ 循環器内科	0	0	0	0	0	0	0	0	0	0	0	0	0
× 消化器外科	0	0	0	0	0	0	0	0	0	0	0	0	0
✱ 胸部外科	0	0	0	0	0	0	0	0	0	0	0	0	0
◆ 整形外科	0	0	0	0	0	0	0	0	0	0	0	0	0
✱ 脳神経外科	0	0	0	0	0	0	0	0	0	0	0	0	0
..... 泌尿器科	0	0	0	0	0	0	0	0	0	0	0	0	0
● その他	0	0	0	0	0	0	0	0	0	0	0	0	0

新潟県厚生連豊栄病院

(単位)

## 廃棄量

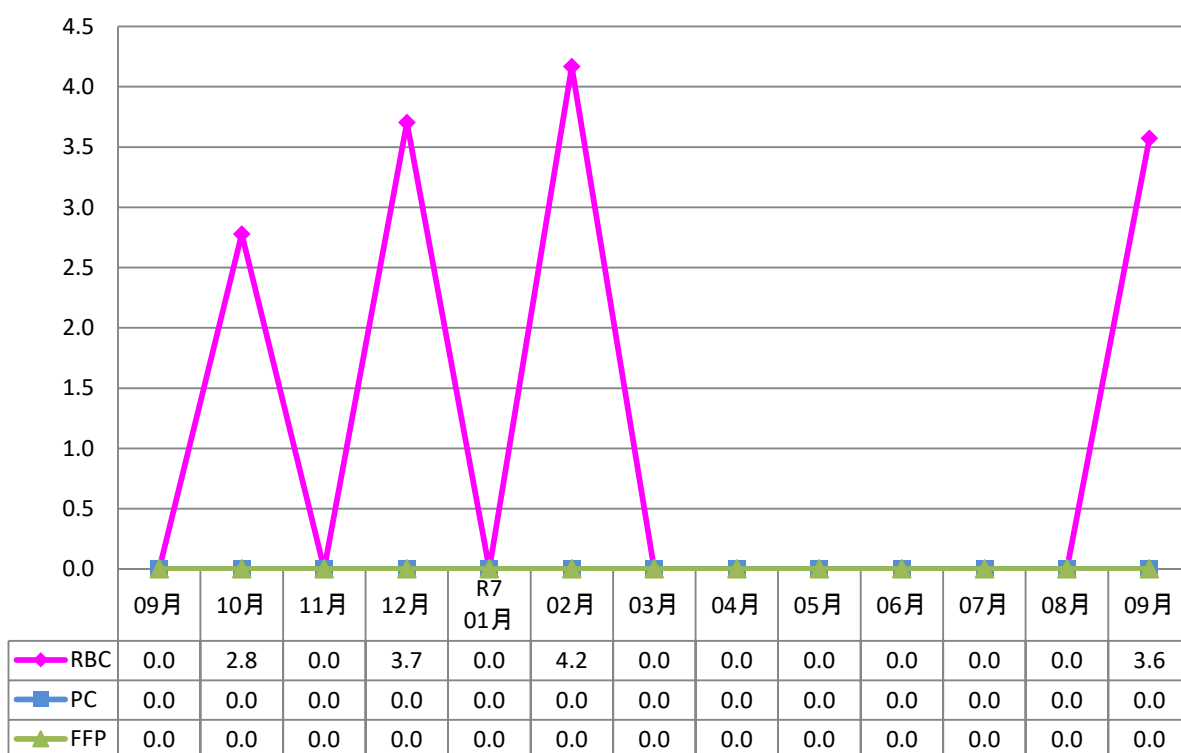
(L)



新潟県厚生連豊栄病院

(%)

## 廃棄率



新潟県厚生連豊栄病院

(ALB/RCC)

## ALB/RCC,FFP/RBC

(FFP/RCC)

