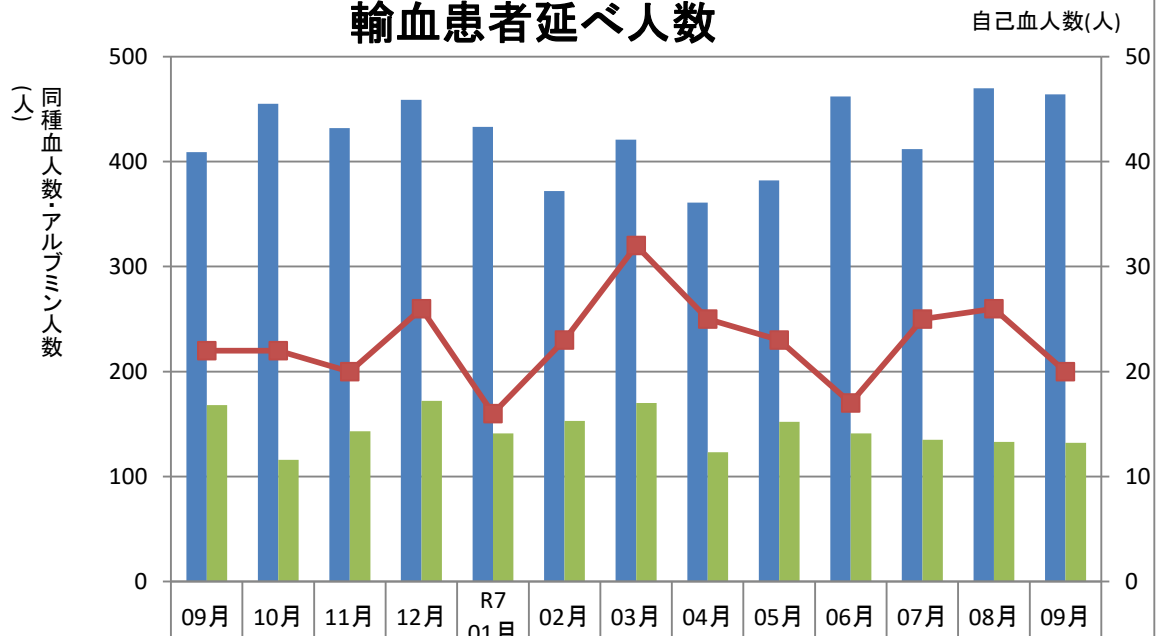
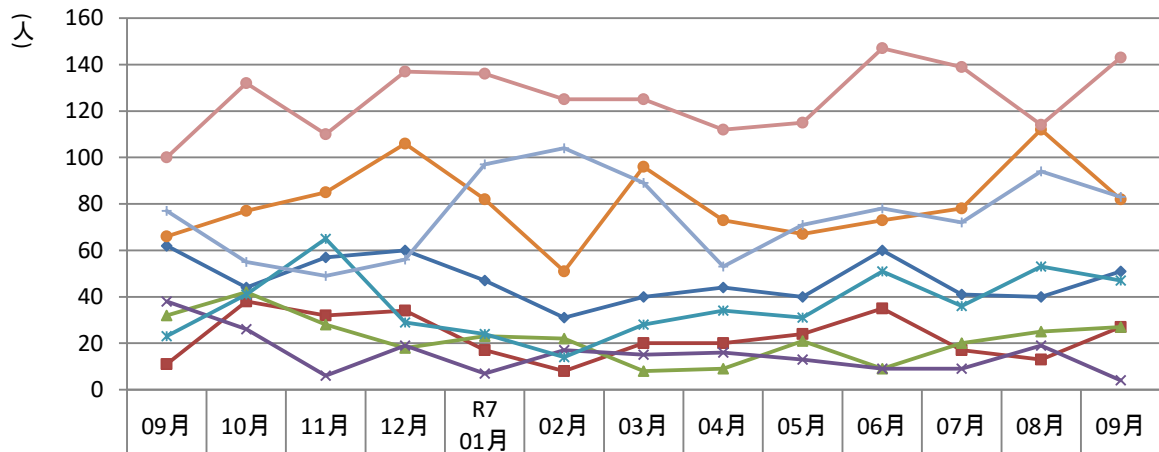


## 輸血患者延べ人数



新潟大学医歯学総合病院

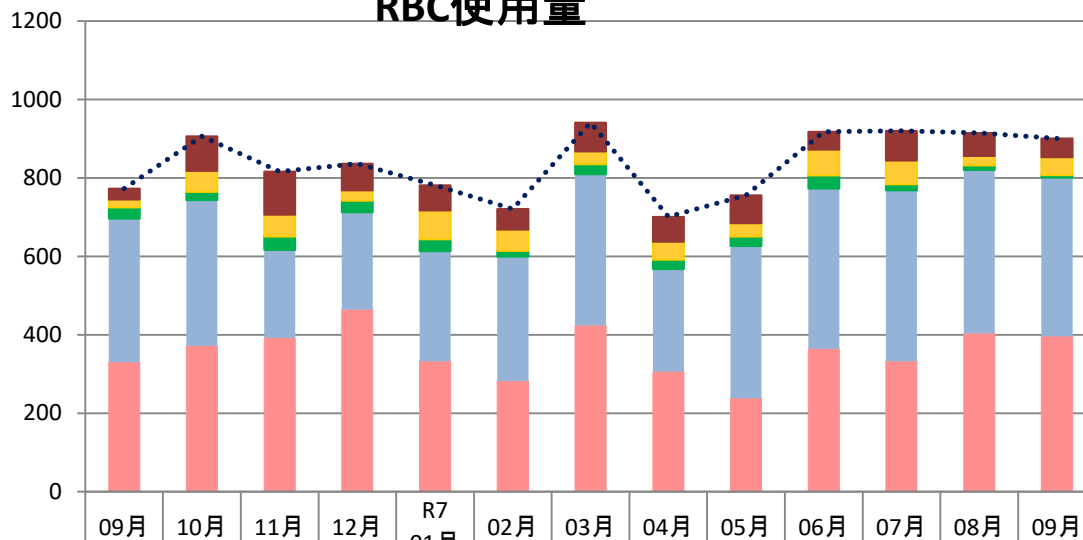
## 年代別輸血患者延べ人数



新潟大学医歯学総合病院

(単位)

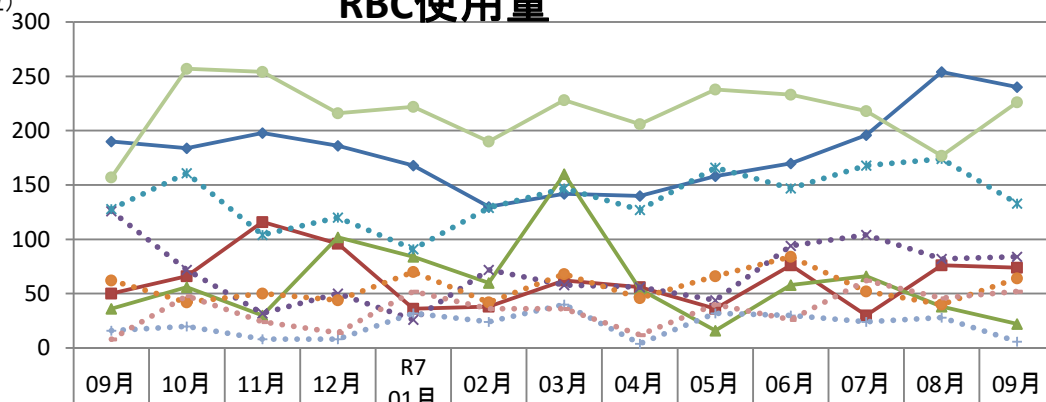
## RBC使用量



新潟大学医歯学総合病院

(単位)

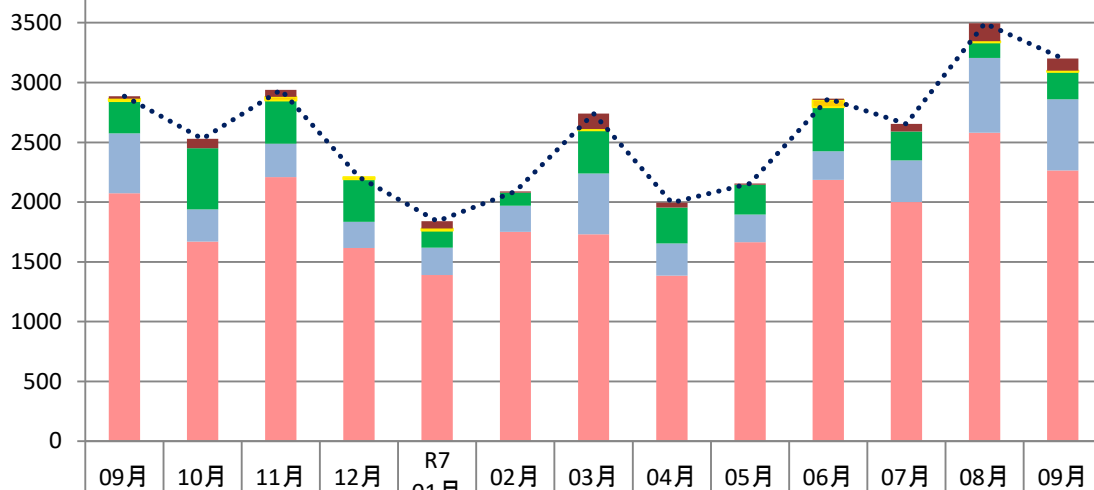
## RBC使用量



新潟大学医歯学総合病院

(単位)  
4000

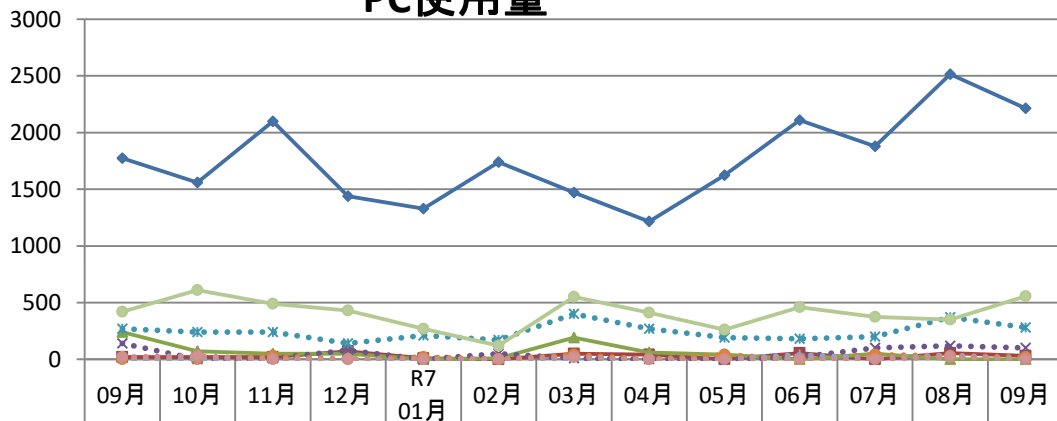
## PC使用量



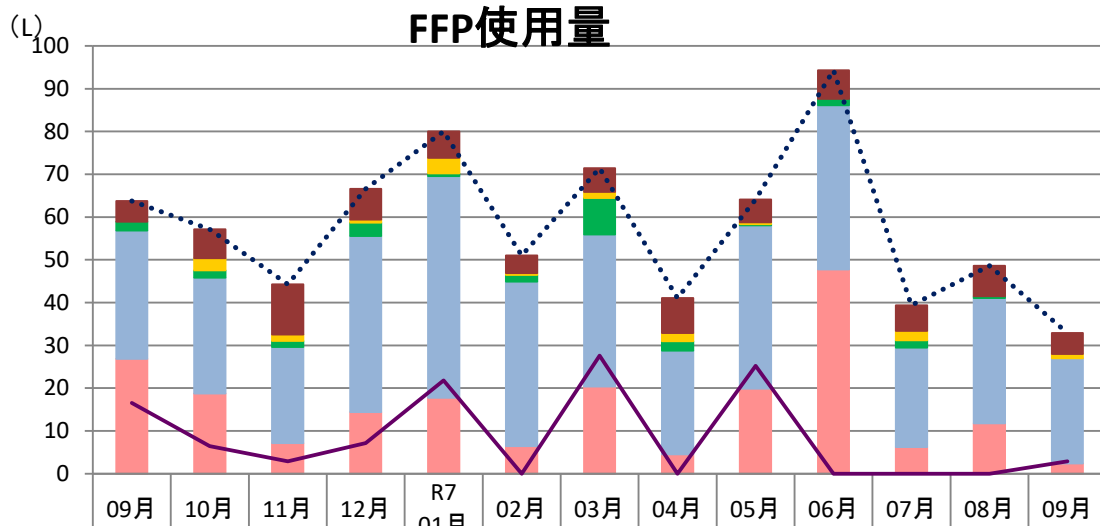
新潟大学医歯学総合病院

(単位)

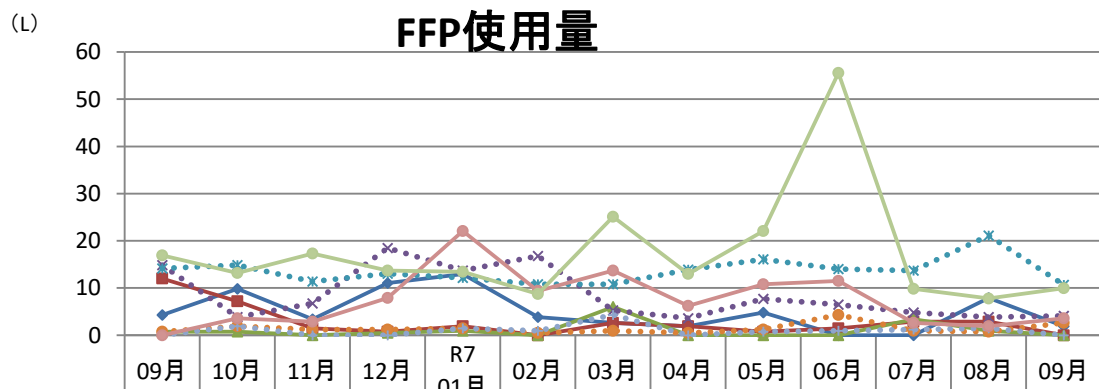
## PC使用量



新潟大学医歯学総合病院



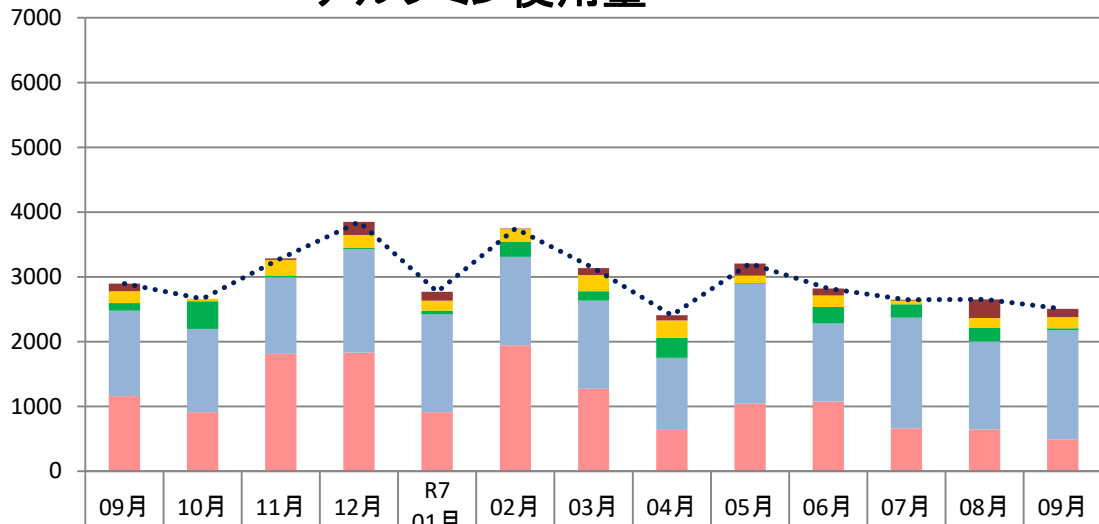
新潟大学医歯学総合病院



新潟大学医歯学総合病院

(グラム)

# アルブミン使用量



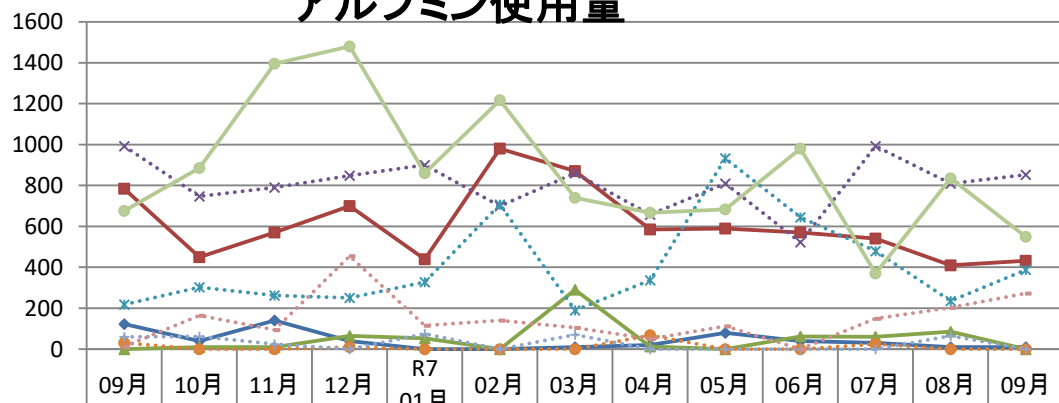
その他	115	0	25	200	137.5	10	110	77.5	190	107.5	12.5	285	127.5
産婦人科	185	37.5	250	202.5	155	192.5	247.5	270	112.5	180	60	155	170
小児科	115	427.5	20	20	55	235	145	310	10	250	205	210	30
外科	1322.5	1287.5	1182.5	1595	1510	1362.5	1362.5	1112.5	1855	1210	1710	1357.5	1685
内科	1157.5	910	1810	1830	912.5	1945	1270	637.5	1040	1072.5	660	645	492.5
合計	2895	2662.5	3287.5	3847.5	2770	3745	3135	2407.5	3207.5	2820	2647.5	2652.5	2505

科別分類不可の場合: 全てその他に分類

新潟大学医歯学総合病院

(グラム)

# アルブミン使用量



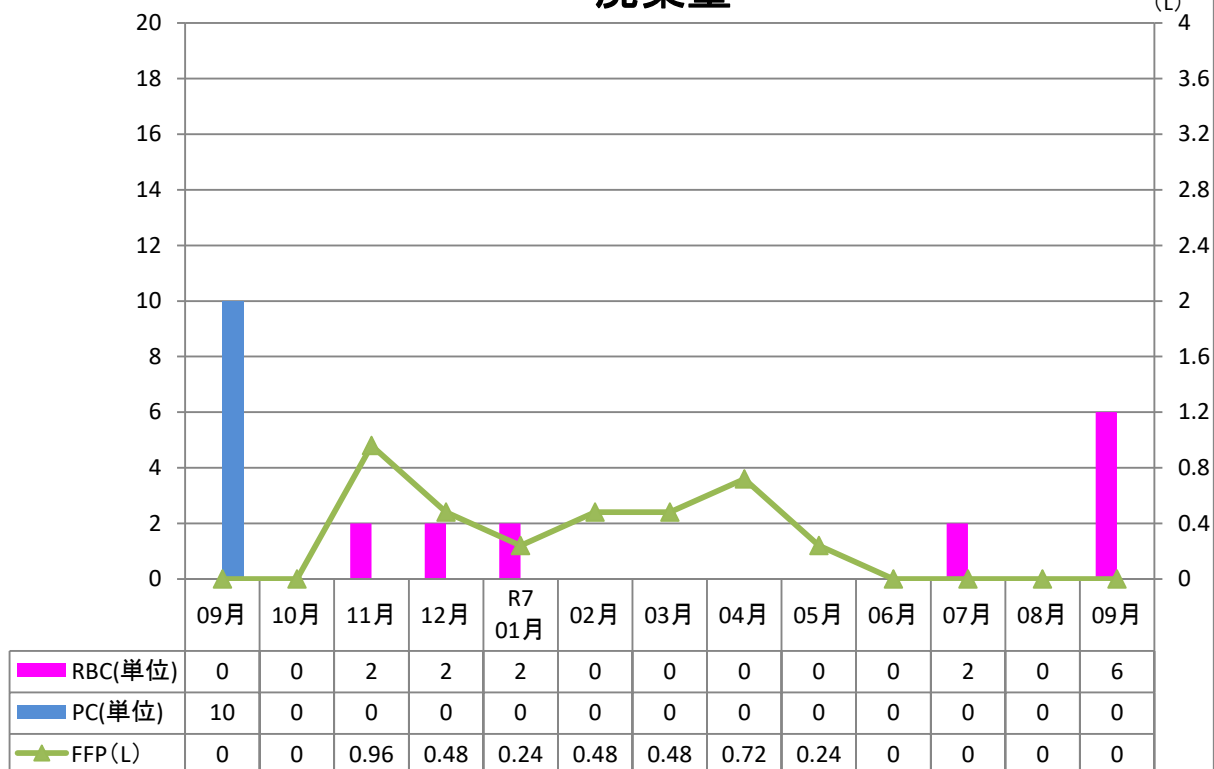
血液内科	122.5	40	140	40	0	0	10	20	80	40	30	10	10
消化器内科	785	450	570	700	440	980	870	585	590	570	540	410	432.5
循環器内科	0	10	10	65	52.5	0	290	12.5	0	62.5	60	85	0
消化器外科	992.5	747.5	790	847.5	900	700	860	657.5	810	522.5	992.5	810	852.5
胸部外科	217.5	302.5	262.5	250	327.5	707.5	190	337.5	932.5	645	480	235	387.5
整形外科	30	0	0	10	0	0	0	67.5	0	0	25	0	0
脳神経外科	60	62.5	25	0	75	0	70	0	0	0	0	65	0
泌尿器科	12.5	165	95	455	115	140	105	50	112.5	0	150	202.5	272.5
その他	675	885	1395	1480	860	1217.5	740	667.5	682.5	980	370	835	550

新潟大学医歯学総合病院

(単位)

## 廃棄量

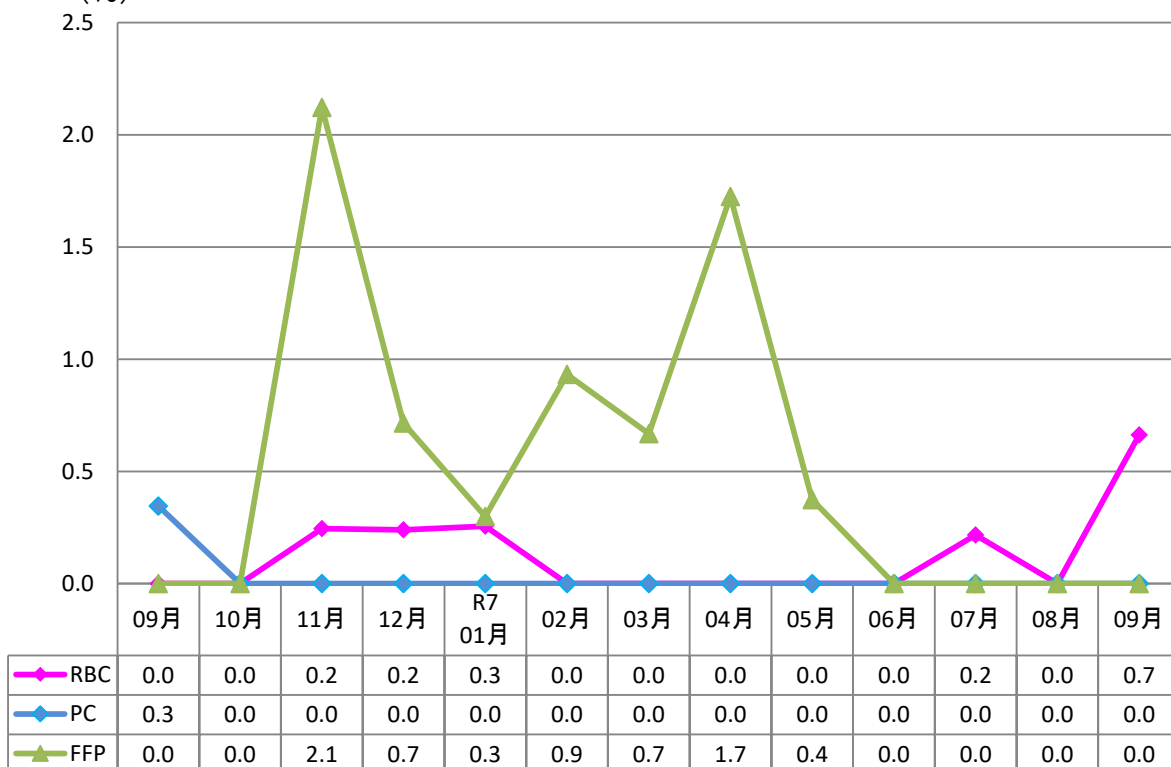
(L)



新潟大学医歯学総合病院

## 廃棄率

(%)



新潟大学医歯学総合病院

