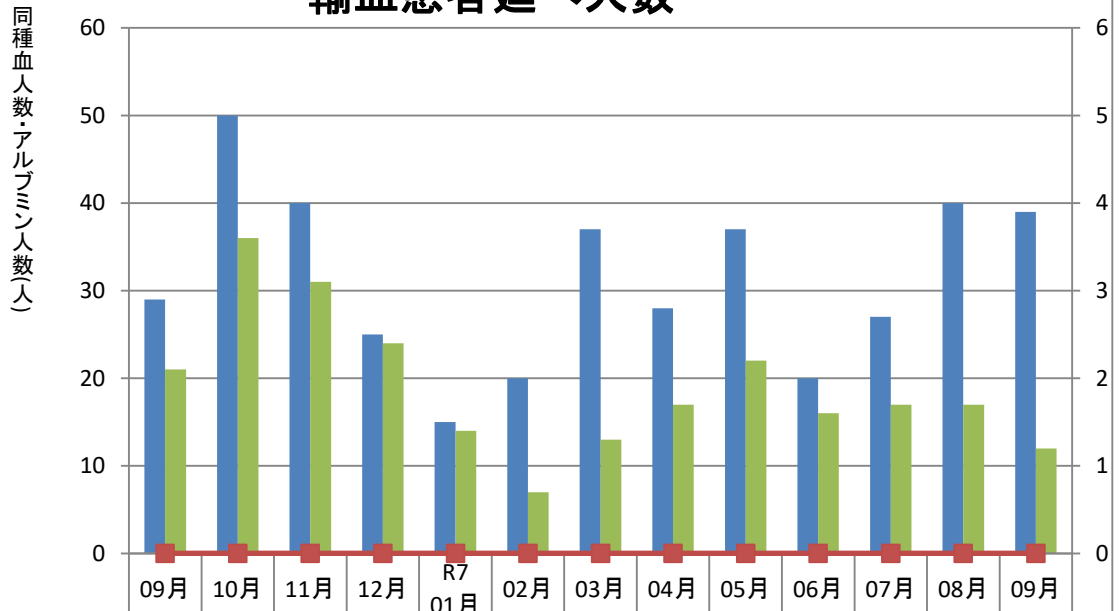


## 輸血患者延べ人数

自己血人数(人)

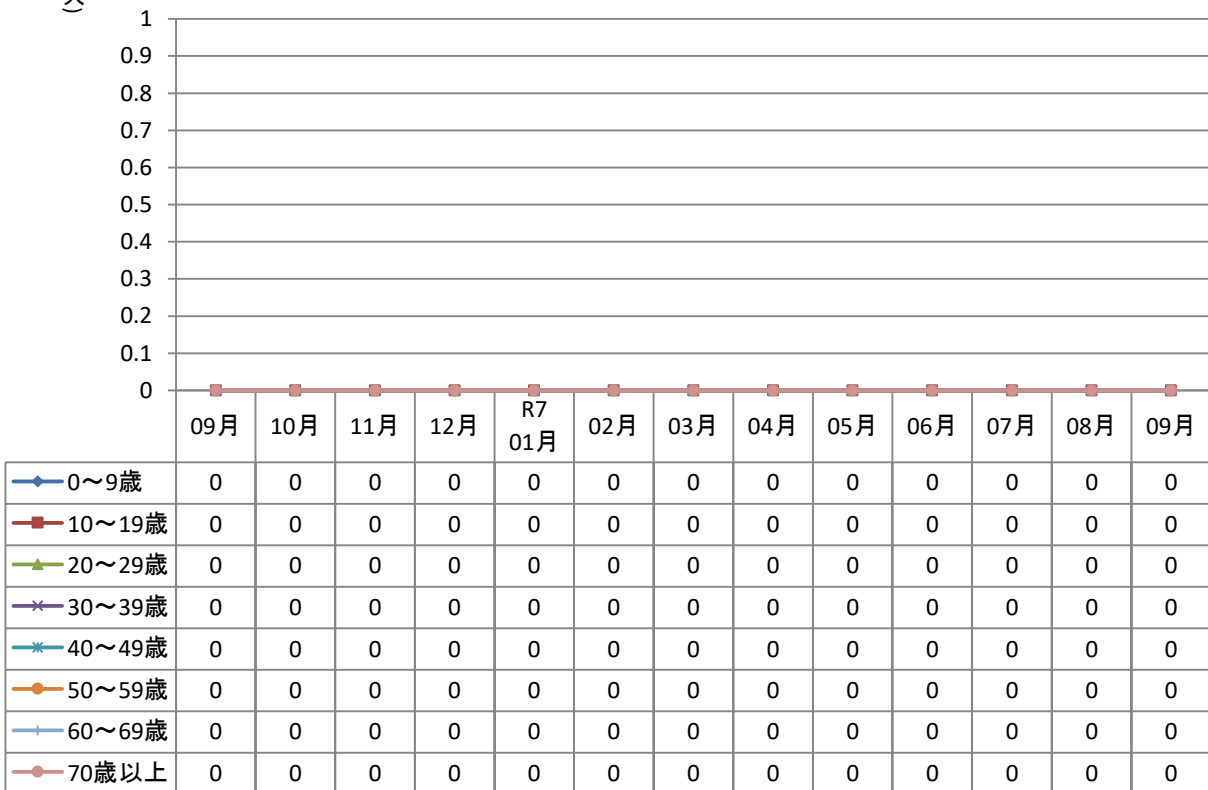


同種血人数	29	50	40	25	15	20	37	28	37	20	27	40	39
アルブミン人数	21	36	31	24	14	7	13	17	22	16	17	17	12
自己血人数	0	0	0	0	0	0	0	0	0	0	0	0	0

信楽園病院

## 年代別輸血患者延べ人数

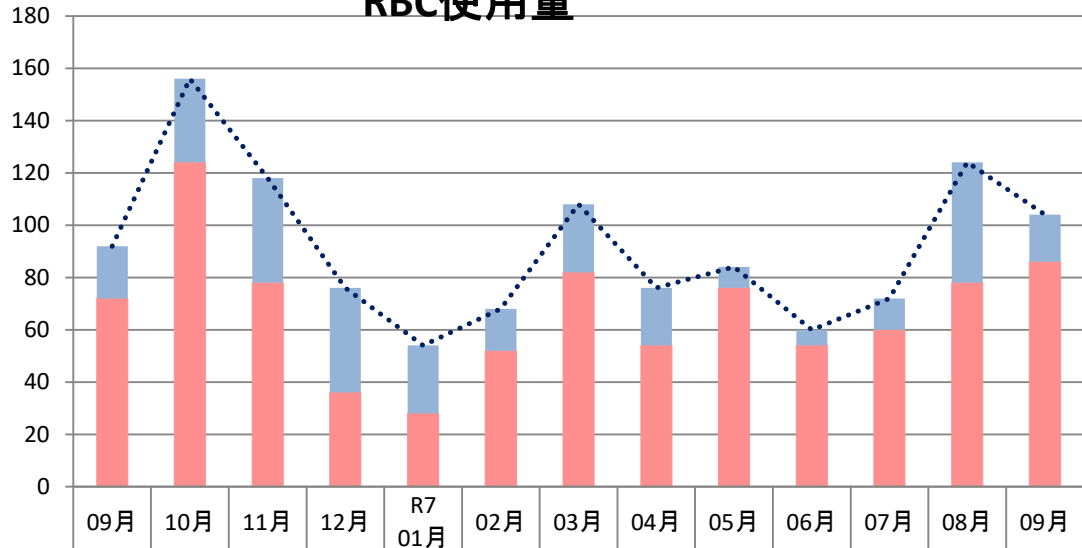
(人)



信楽園病院

(単位)

## RBC使用量

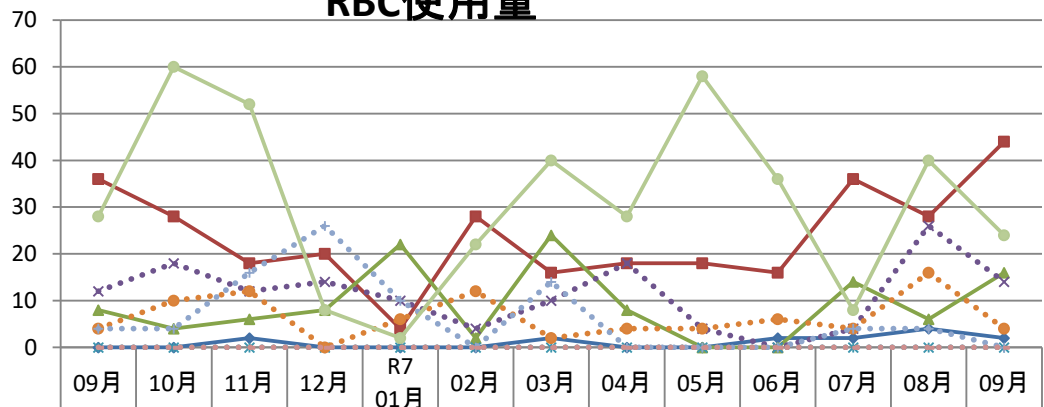


その他	0	0	0	0	0	0	0	0	0	0	0	0	0
産婦人科	0	0	0	0	0	0	0	0	0	0	0	0	0
小児科	0	0	0	0	0	0	0	0	0	0	0	0	0
外科	20	32	40	40	26	16	26	22	8	6	12	46	18
内科	72	124	78	36	28	52	82	54	76	54	60	78	86
合計	92	156	118	76	54	68	108	76	84	60	72	124	104

信楽園病院

(単位)

## RBC使用量

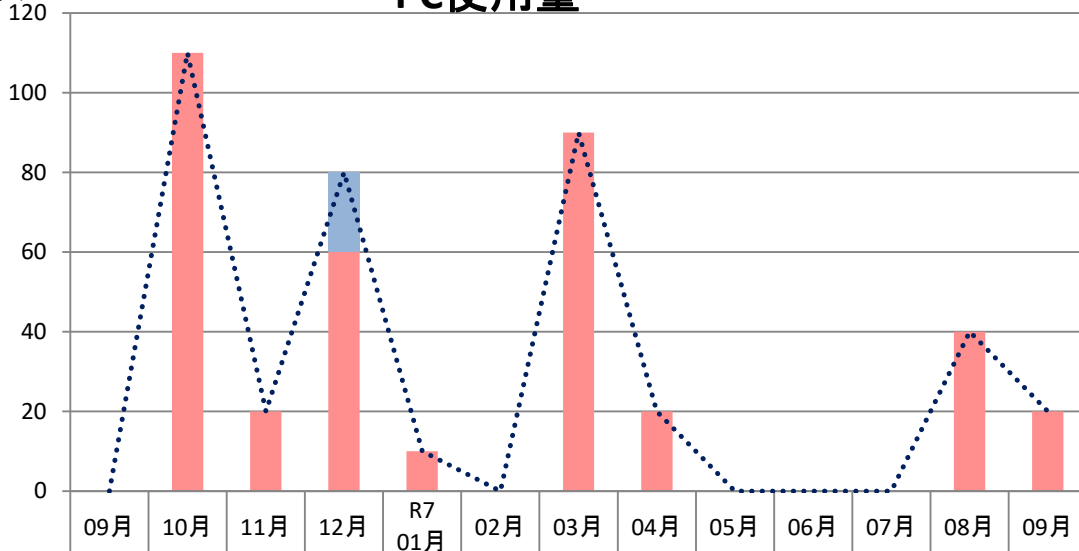


血液内科	0	0	2	0	0	0	2	0	0	2	2	4	2
消化器内科	36	28	18	20	4	28	16	18	18	16	36	28	44
循環器内科	8	4	6	8	22	2	24	8	0	0	14	6	16
消化器外科	12	18	12	14	10	4	10	18	4	0	4	26	14
胸部外科	0	0	0	0	0	0	0	0	0	0	0	0	0
整形外科	4	10	12	0	6	12	2	4	4	6	4	16	4
脳神経外科	4	4	16	26	10	0	14	0	0	0	4	4	0
泌尿器科	0	0	0	0	0	0	0	0	0	0	0	0	0
その他	28	60	52	8	2	22	40	28	58	36	8	40	24

信楽園病院

(単位)  
120

## PC使用量

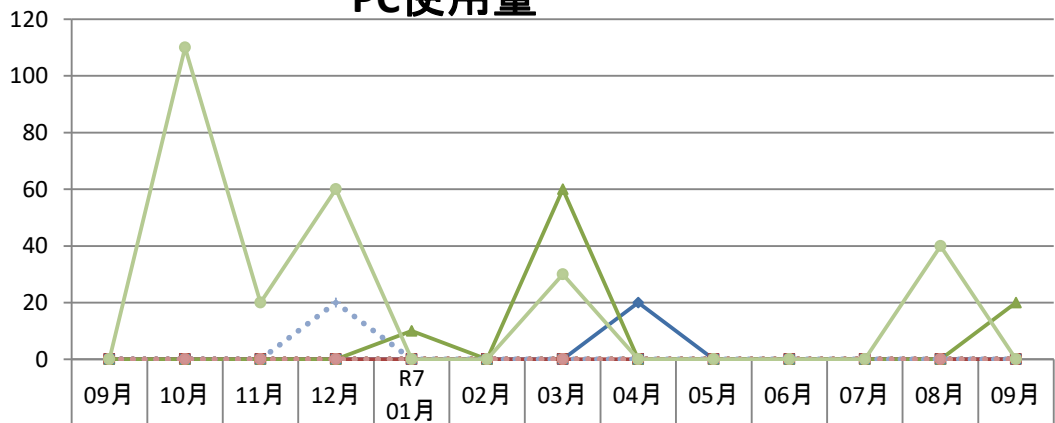


その他	0	0	0	0	0	0	0	0	0	0	0	0	0
産婦人科	0	0	0	0	0	0	0	0	0	0	0	0	0
小児科	0	0	0	0	0	0	0	0	0	0	0	0	0
外科	0	0	0	20	0	0	0	0	0	0	0	0	0
内科	0	110	20	60	10	0	90	20	0	0	0	40	20
合計	0	110	20	80	10	0	90	20	0	0	0	40	20

信楽園病院

(単位)

## PC使用量

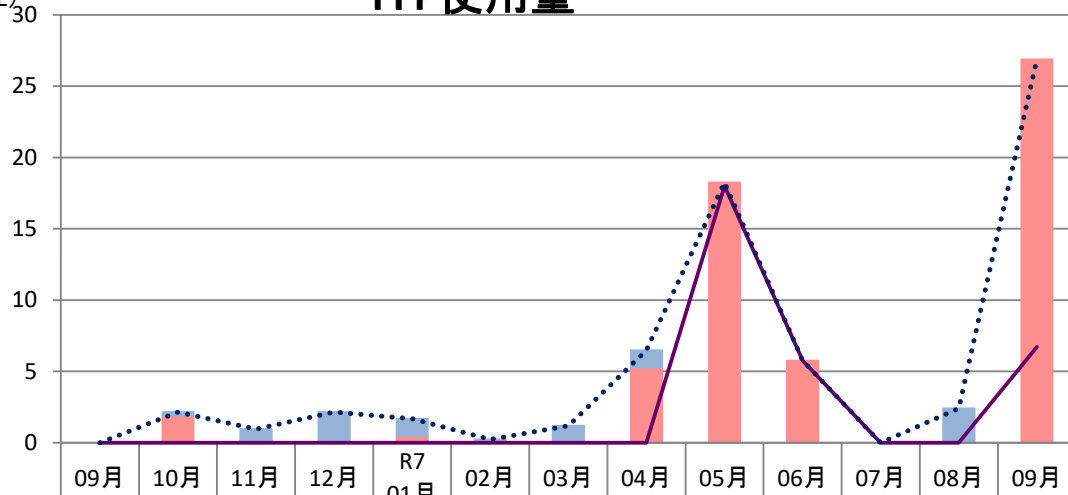


血液内科	0	0	0	0	0	0	0	20	0	0	0	0	0
消化器内科	0	0	0	0	0	0	0	0	0	0	0	0	0
循環器内科	0	0	0	0	10	0	60	0	0	0	0	0	20
消化器外科	0	0	0	0	0	0	0	0	0	0	0	0	0
胸部外科	0	0	0	0	0	0	0	0	0	0	0	0	0
整形外科	0	0	0	0	0	0	0	0	0	0	0	0	0
脳神経外科	0	0	0	20	0	0	0	0	0	0	0	0	0
泌尿器科	0	0	0	0	0	0	0	0	0	0	0	0	0
その他	0	110	20	60	0	0	30	0	0	0	0	40	0

信楽園病院

(L)

## FFP使用量

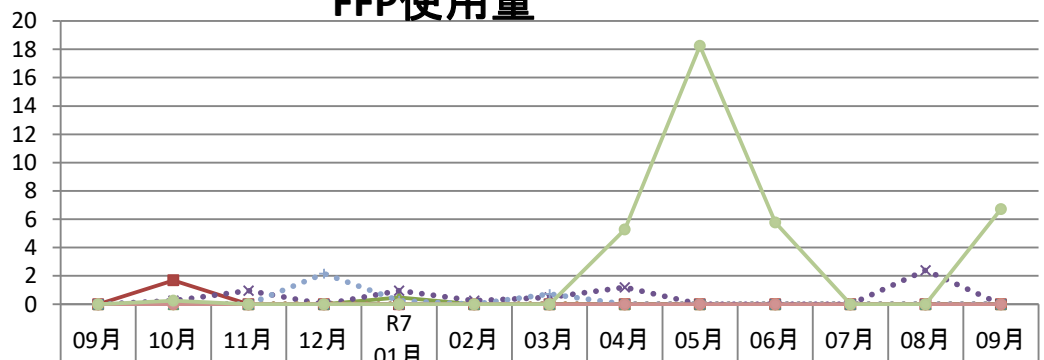


■ その他	0	0	0	0	0	0	0	0	0	0	0	0	0
■ 産婦人科	0	0	0	0	0	0	0	0	0	0	0	0	0
■ 小児科	0	0	0	0	0	0	0	0	0	0	0	0	0
■ 外科	0	0.24	0.96	2.16	1.2	0.24	1.2	1.2	0	0	0	2.4	0
■ 内科	0	1.92	0	0	0.48	0	0	5.28	18.24	5.76	0	0	26.88
■ 血漿交換	0	0	0	0	0	0	0	0	18	5.76	0	0	6.72
..... 合計	0	2.16	0.96	2.16	1.68	0.24	1.2	6.48	18.24	5.76	0	2.4	26.88

信楽園病院

(L)

## FFP使用量

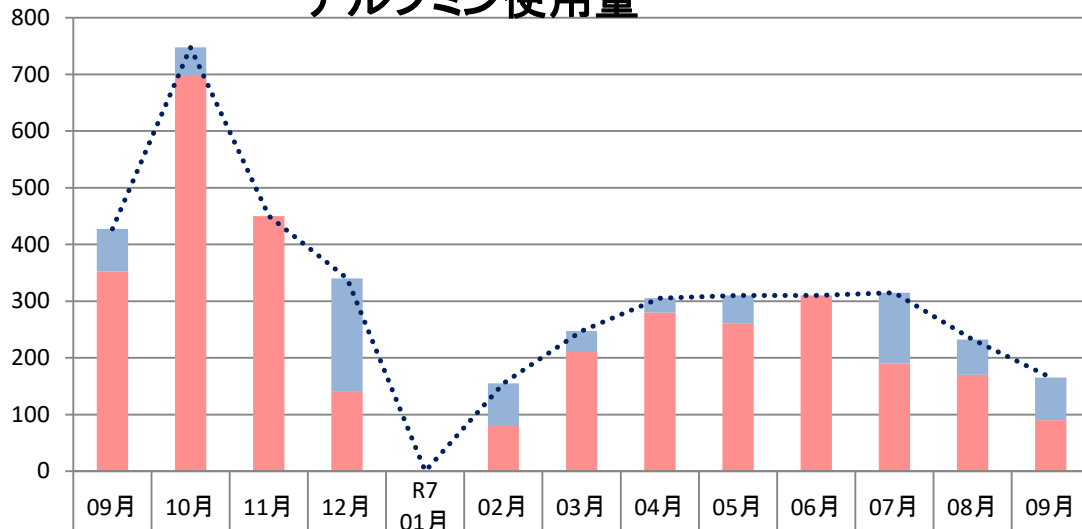


● 血液内科	0	0	0	0	0	0	0	0	0	0	0	0	0
■ 消化器内科	0	1.68	0	0	0	0	0	0	0	0	0	0	0
▲ 循環器内科	0	0	0	0	0.48	0	0	0	0	0	0	0	0
✕ 消化器外科	0	0.24	0.96	0	0.96	0.24	0.48	1.2	0	0	0	2.4	0
✱ 胸部外科	0	0	0	0	0	0	0	0	0	0	0	0	0
● 整形外科	0	0	0	0	0	0	0	0	0	0	0	0	0
✧ 脳神経外科	0	0	0	2.16	0.24	0	0.72	0	0	0	0	0	0
● 泌尿器科	0	0	0	0	0	0	0	0	0	0	0	0	0
● その他	0	0.24	0	0	0	0	0	5.28	18.24	5.76	0	0	6.72

信楽園病院

(グラム)

# アルブミン使用量

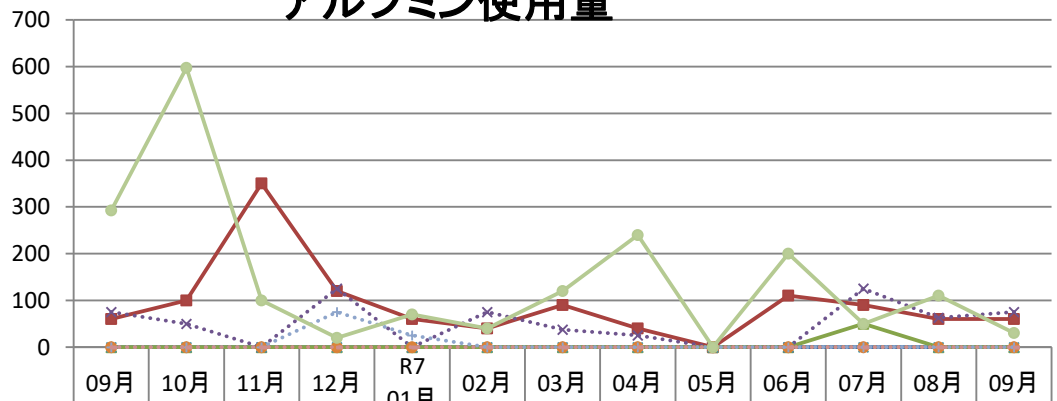


その他	0	0	0	0	0	0	0	0	0	0	0	0	0
産婦人科	0	0	0	0	0	0	0	0	0	0	0	0	0
小児科	0	0	0	0	0	0	0	0	0	0	0	0	0
外科	75	50	0	200	0	75	37.5	25	50	0	125	62.5	75
内科	352.5	697.5	450	140	0	80	210	280	260	310	190	170	90
合計	427.5	747.5	450	340	0	155	247.5	305	310	310	315	232.5	165

信楽園病院

(グラム)

# アルブミン使用量



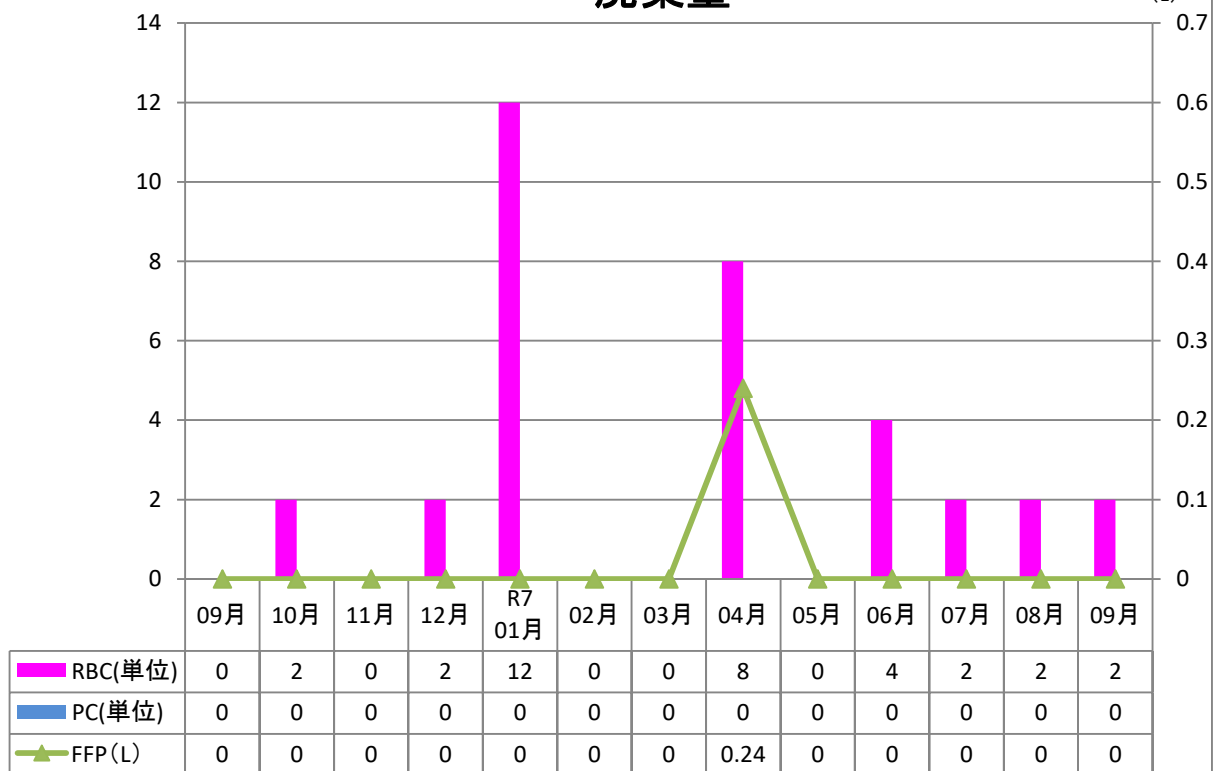
血液内科	0	0	0	0	0	0	0	0	0	0	0	0	0
消化器内科	60	100	350	120	60	40	90	40	0	110	90	60	60
循環器内科	0	0	0	0	0	0	0	0	0	0	50	0	0
消化器外科	75	50	0	125	0	75	37.5	25	0	0	125	62.5	75
胸部外科	0	0	0	0	0	0	0	0	0	0	0	0	0
整形外科	0	0	0	0	0	0	0	0	0	0	0	0	0
脳神経外科	0	0	0	75	25	0	0	0	0	0	0	0	0
泌尿器科	0	0	0	0	0	0	0	0	0	0	0	0	0
その他	292.5	597.5	100	20	70	40	120	240	0	200	50	110	30

信楽園病院

(単位)

## 廃棄量

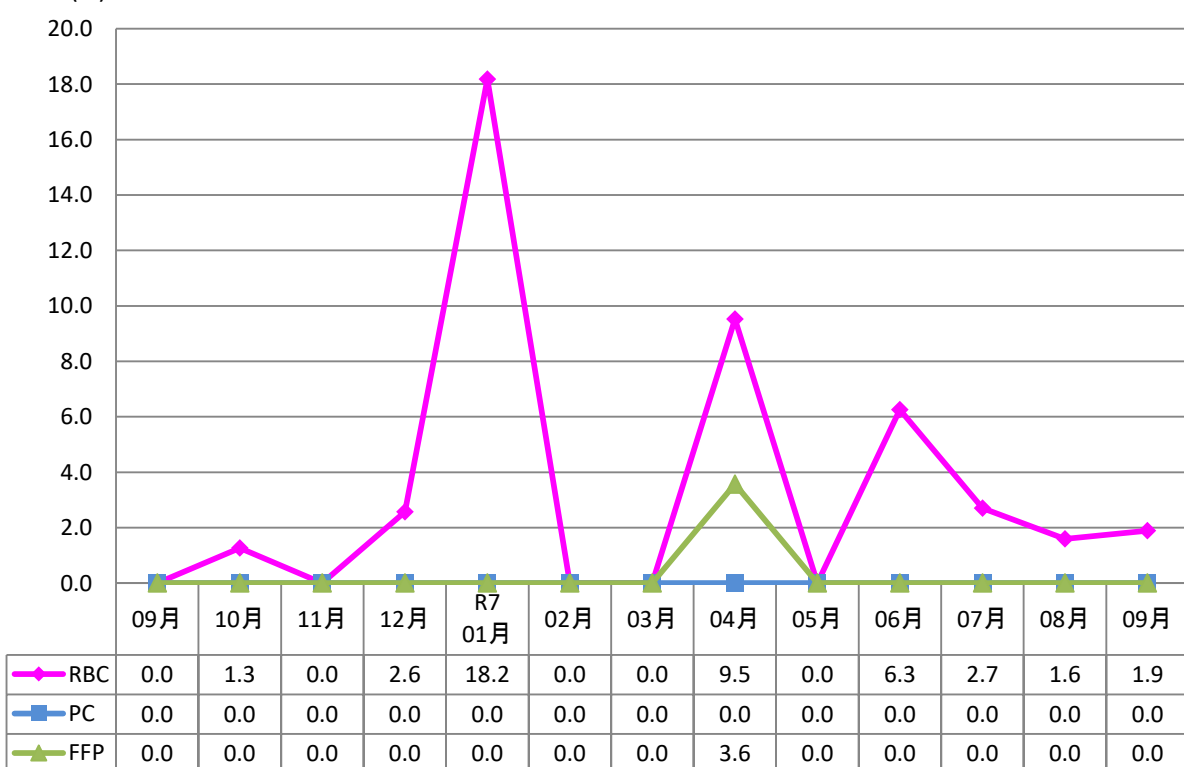
(L)



信楽園病院

(%)

## 廃棄率



信楽園病院

(ALB/RBC)

## ALB/RBC,FFP/RBC

(FFP/RBC)

