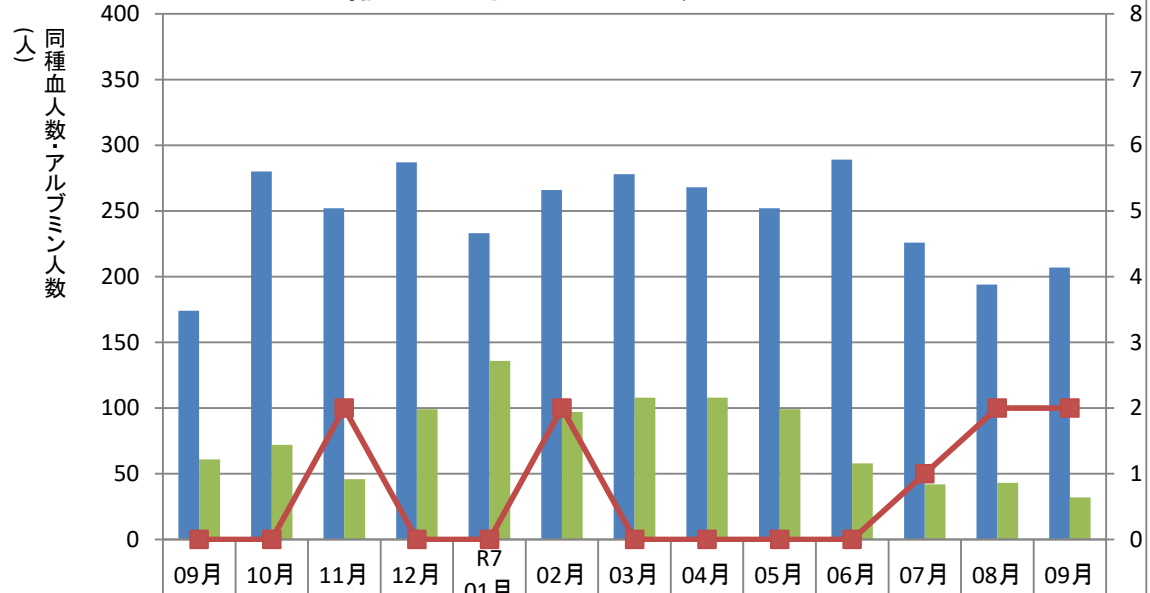


輸血患者延べ人数

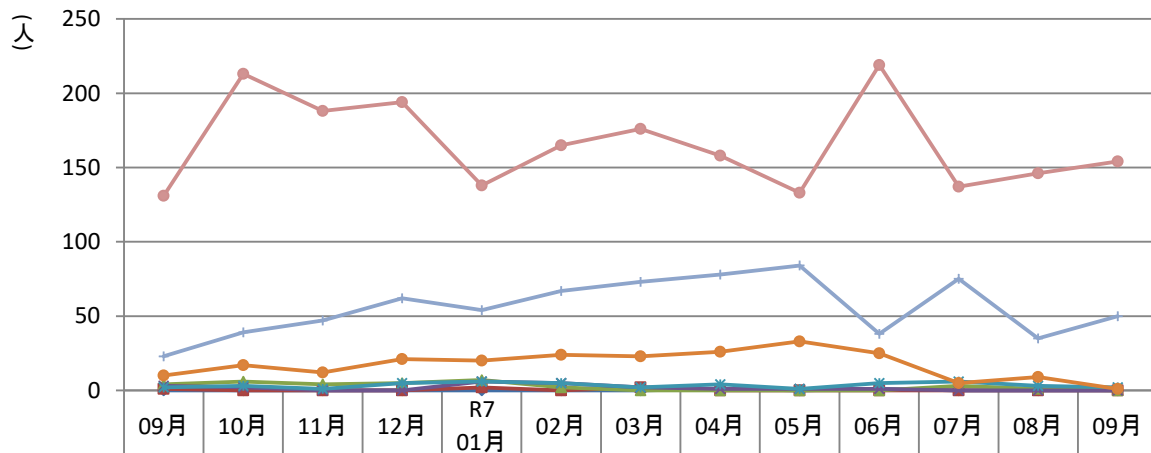
自己血人数(人)



同種血人数	174	280	252	287	233	266	278	268	252	289	226	194	207
アルブミン人数	61	72	46	99	136	97	108	108	99	58	42	43	32
自己血人数	0	0	2	0	0	2	0	0	0	0	1	2	2

新潟県立新発田病院

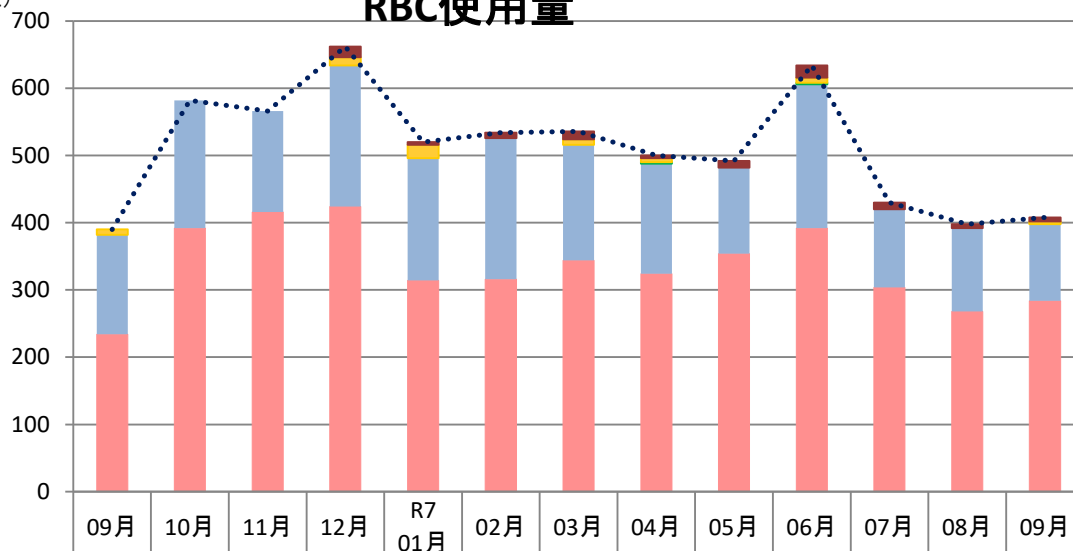
年代別輸血患者延べ人数



0～9歳	0	0	0	0	0	0	0	1	0	1	0	0	0
10～19歳	1	0	0	0	2	0	2	0	0	0	0	0	0
20～29歳	4	6	4	5	7	2	0	0	0	0	3	1	0
30～39歳	3	2	0	0	6	5	2	1	1	1	0	0	0
40～49歳	2	3	1	5	6	5	2	4	1	5	6	3	2
50～59歳	10	17	12	21	20	24	23	26	33	25	5	9	1
60～69歳	23	39	47	62	54	67	73	78	84	38	75	35	50
70歳以上	131	213	188	194	138	165	176	158	133	219	137	146	154

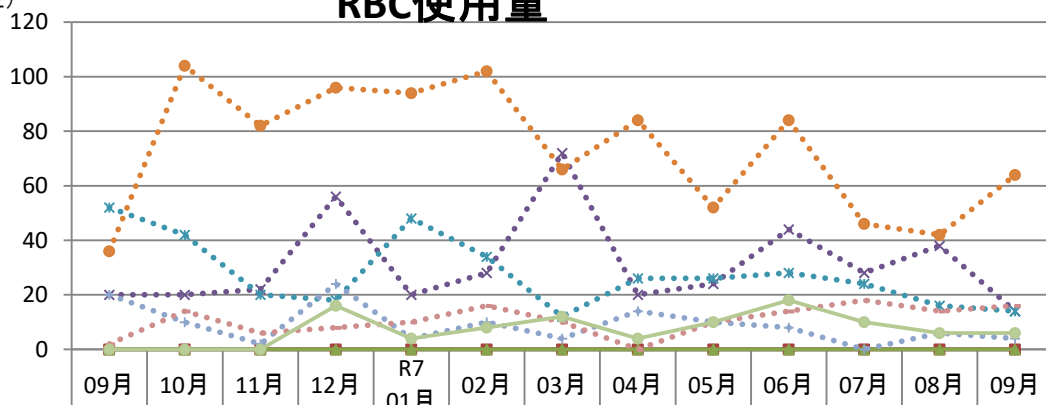
新潟県立新発田病院

(単位) **RBC使用量**



新潟県立新発田病院

(単位) **RBC使用量**



新潟県立新発田病院

(単位)
2500

PC使用量

2000

1500

1000

500

0

09月 10月 11月 12月 R7 01月 02月 03月 04月 05月 06月 07月 08月 09月

■ その他	0	0	0	0	10	20	0	10	0	0	0	0	0
■ 産婦人科	0	0	0	0	0	0	0	0	0	0	0	0	0
■ 小児科	0	0	0	0	0	0	0	0	0	0	0	0	0
■ 外科	70	110	90	80	130	230	270	130	110	90	240	100	65
■ 内科	830	1250	1020	1150	1000	1590	1250	1250	1385	1230	1175	785	670
●●●● 合計	900	1360	1110	1230	1140	1840	1520	1390	1495	1320	1415	885	735

新潟県立新発田病院

(単位)

PC使用量

140

120

100

80

60

40

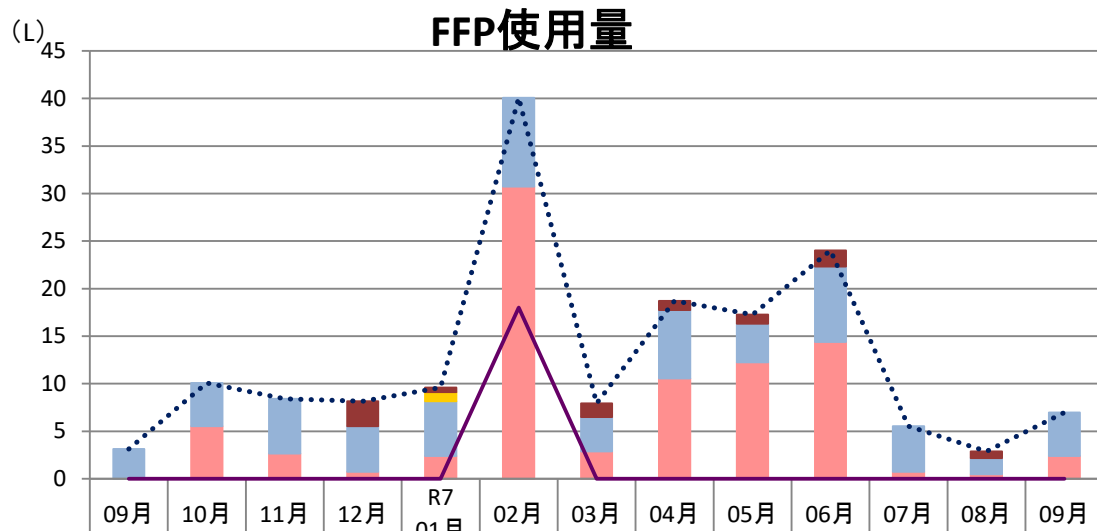
20

0

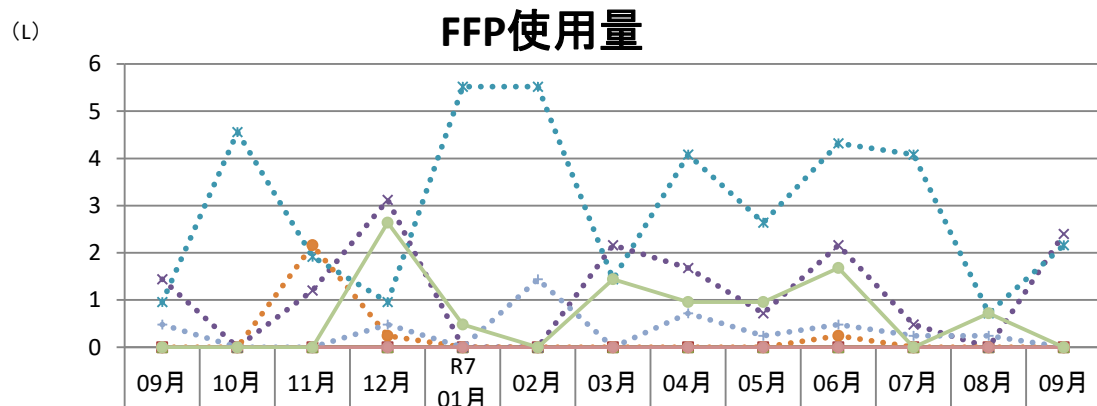
09月 10月 11月 12月 R7 01月 02月 03月 04月 05月 06月 07月 08月 09月

◆ 血液内科	0	0	0	0	0	0	0	0	0	0	0	0	0
■ 消化器内科	0	0	0	0	0	0	0	0	0	0	0	0	0
▲ 循環器内科	0	0	0	0	0	0	0	0	0	0	0	0	0
●×● 消化器外科	0	50	0	20	0	20	120	10	20	10	0	10	15
●×● 胸部外科	70	60	40	20	90	100	20	50	50	40	50	10	50
●●● 整形外科	0	0	20	30	40	60	130	70	0	20	50	0	0
●+● 脳神経外科	0	0	0	10	0	30	0	0	30	20	10	0	0
●●● 泌尿器科	0	0	30	0	0	0	0	0	0	0	130	80	0
●●● その他	0	0	0	0	10	0	0	10	0	0	0	0	0

新潟県立新発田病院



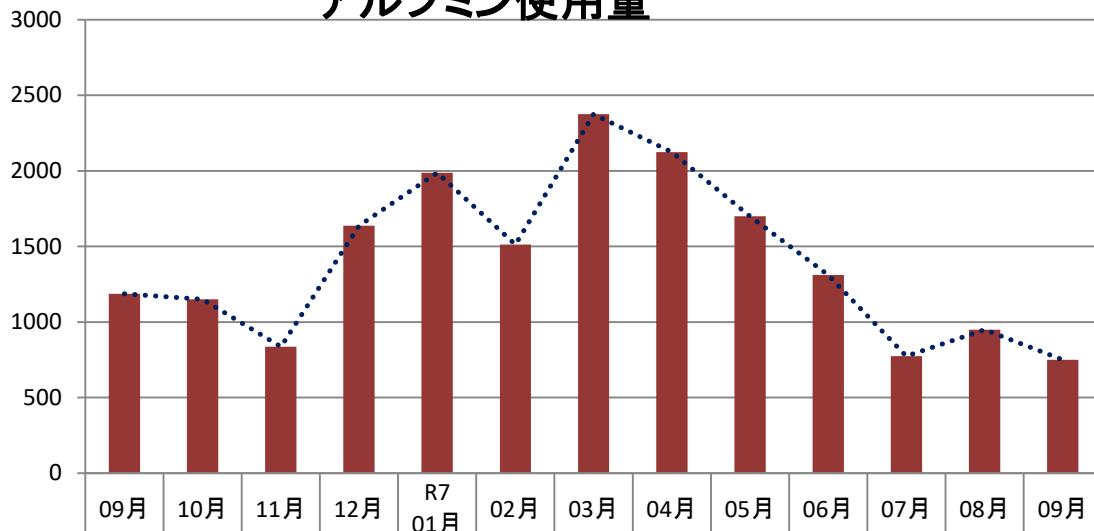
新潟県立新発田病院



新潟県立新発田病院

(グラム)

アルブミン使用量



■ その他	1187.5	1150	837.5	1637.5	1987.5	1512.5	2375	2125	1700	1312.5	775	950	750
■ 産婦人科	0	0	0	0	0	0	0	0	0	0	0	0	0
■ 小児科	0	0	0	0	0	0	0	0	0	0	0	0	0
■ 外科	0	0	0	0	0	0	0	0	0	0	0	0	0
■ 内科	0	0	0	0	0	0	0	0	0	0	0	0	0
..... 合計	1187.5	1150	837.5	1637.5	1987.5	1512.5	2375	2125	1700	1312.5	775	950	750

科別分類不可の場合：全てその他に分類

新潟県立新発田病院

(グラム)

アルブミン使用量



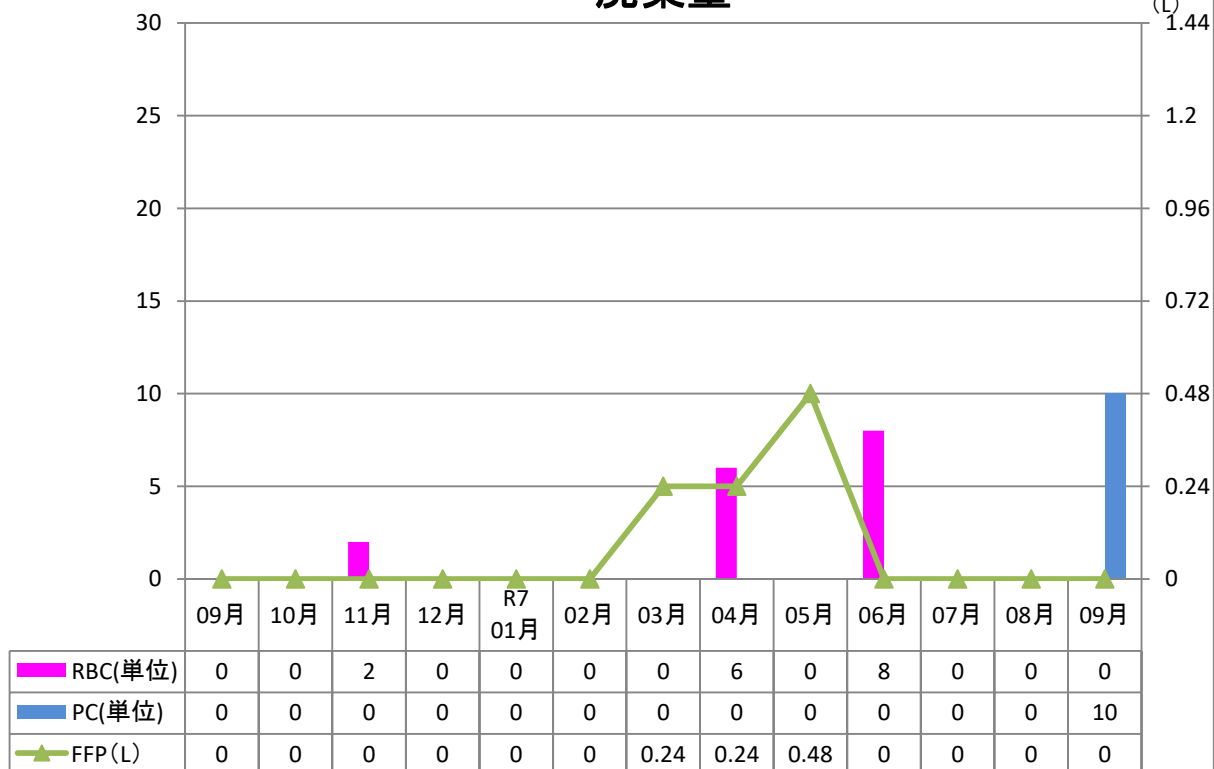
◆ 血液内科	0	0	0	0	0	0	0	0	0	0	0	0	0
■ 消化器内科	0	0	0	0	0	0	0	0	0	0	0	0	0
▲ 循環器内科	0	0	0	0	0	0	0	0	0	0	0	0	0
.....×..... 消化器外科	0	0	0	0	0	0	0	0	0	0	0	0	0
.....×..... 胸部外科	0	0	0	0	0	0	0	0	0	0	0	0	0
.....●..... 整形外科	0	0	0	0	0	0	0	0	0	0	0	0	0
.....+..... 脳神経外科	0	0	0	0	0	0	0	0	0	0	0	0	0
.....-..... 泌尿器科	0	0	0	0	0	0	0	0	0	0	0	0	0
● その他	0	0	0	0	0	0	0	0	0	0	0	0	0

新潟県立新発田病院

(単位)

廃棄量

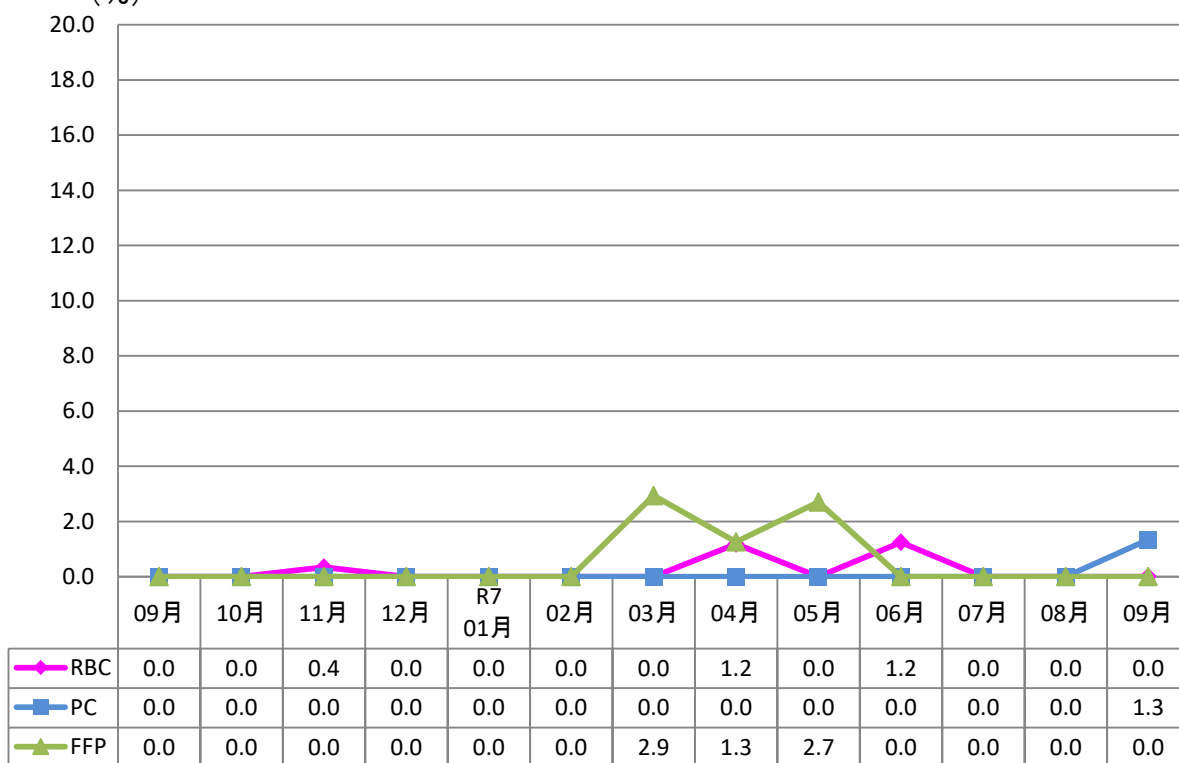
(L)



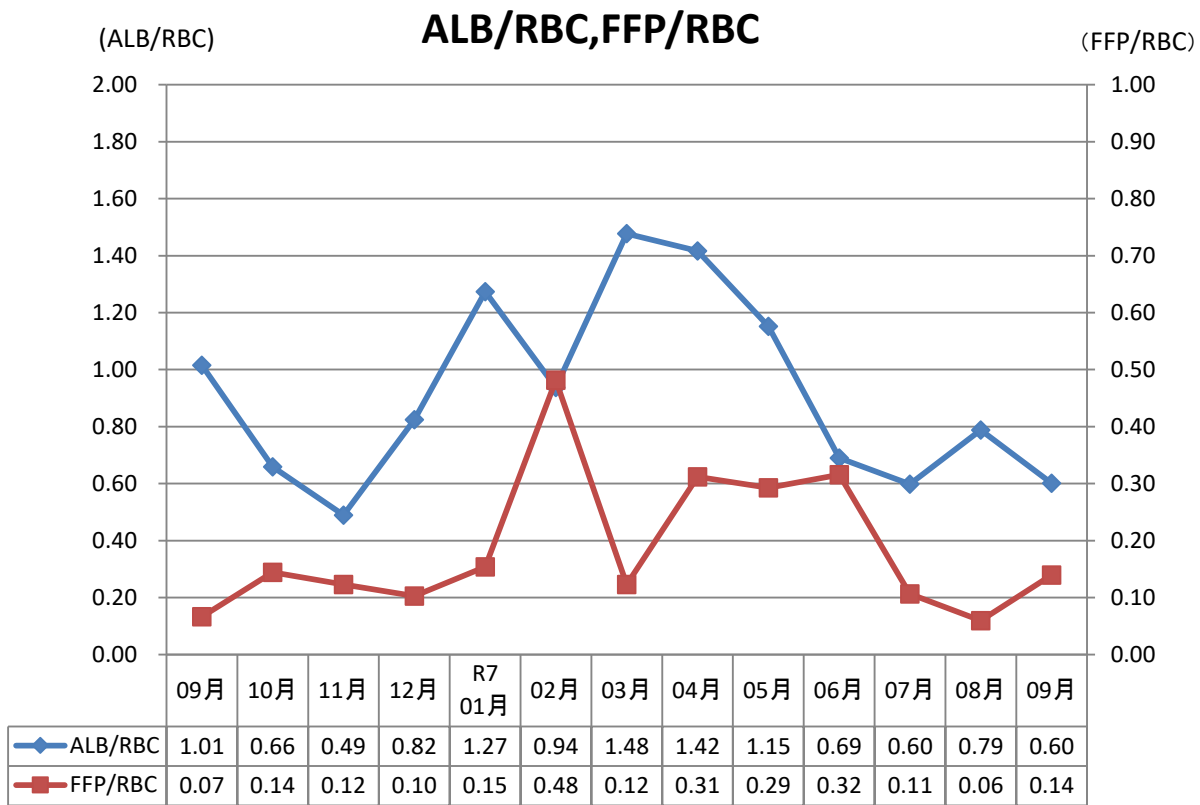
新潟県立新発田病院

廃棄率

(%)



新潟県立新発田病院



新潟県立新発田病院