

令和7(2025)年7月 血液製剤使用状況

略号	分 類	施設数
A	供給実績 20,000 単位以上	5
B	供給実績 5,000 単位以上 20,000 単位未満	8
C	供給実績 1,000 単位以上 5,000 単位未満	15
D	供給実績 400 単位以上 1,000 単位未満	14
E	供給実績 100 単位以上 400 単位未満	14
F	供給実績 100 単位未満	15
計	—	71

【情報共有】

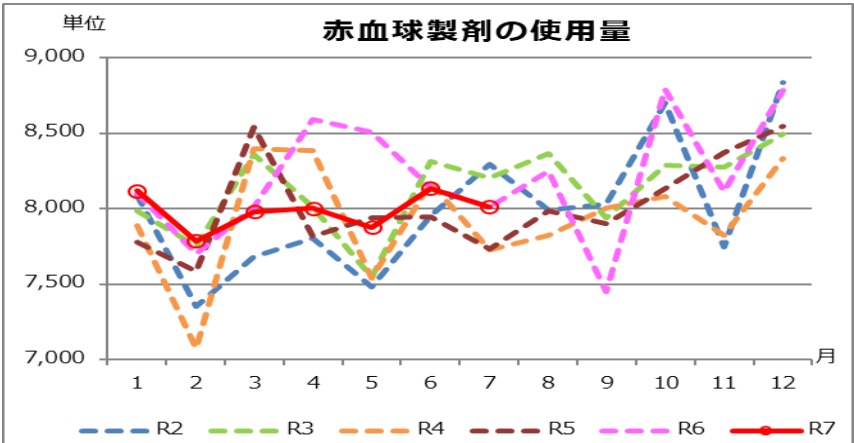
令和6年1月より、アルブミン製剤の掲載はいたしません。

【概要】

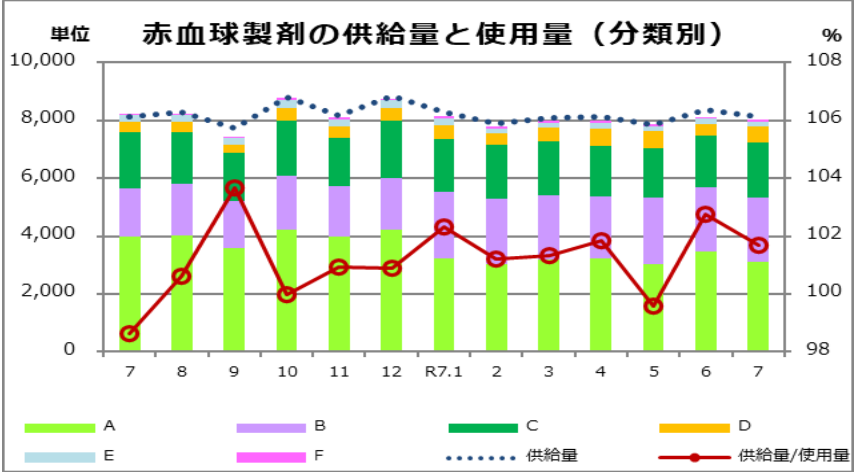
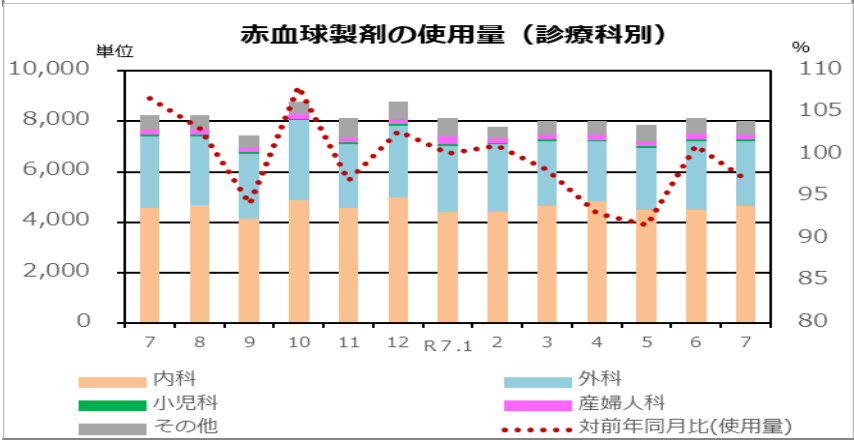
- ・ 赤血球製剤の使用量は 8,051 単位（前年同月比は 99.0%）。
- ・ 血小板製剤の使用量は 14,119 単位（前年同月比は 104.5 %）。
- ・ 血漿製剤の使用量は 152.8L（前年同月比 91.4%）。
- ・ 自己血の今月の使用量は 51.74L（前年同月比 107.7%）。
- ・ 廃棄率(量)は、赤血球製剤 0.62%（50 単位）、血小板製剤 0.21%（30 単位）、血漿製剤 1.24%（1.92L）、自己血 8.16%（4.6L）。

●赤血球製剤

規模別	全体の使用量 (単位)	診療科別						全体の使用量に対する割合(%)
		内科	外科	小児科	産婦人科	その他	計	
A	3,103	1,752	1,036	27	104	184	3,103	100.0
B	2,218	1,033	797	32	90	266	2,218	100.0
C	1,932	1,277	591	0	12	52	1,932	100.0
D	555	388	163	0	0	4	555	100.0
E	143	127	16	0	0	0	143	100.0
F	64	48	0	0	0	16	64	100.0
集計	8,015	4,625	2,603	59	206	522	8,015	100.0

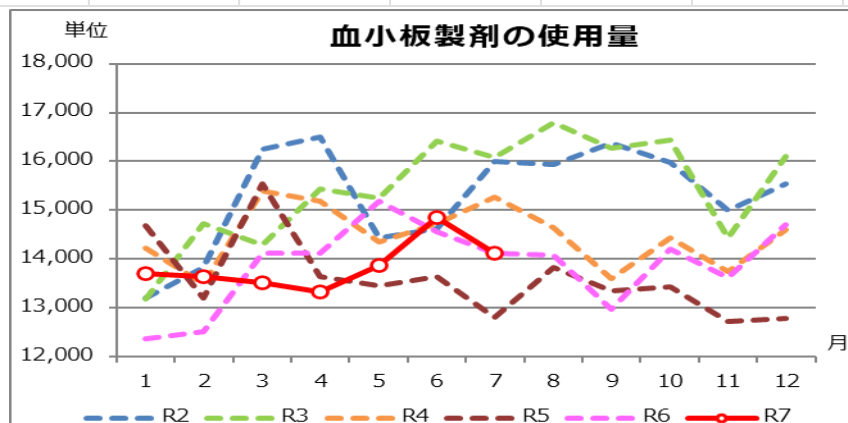


	AVERAGE (7月)
R2	7,810
R3	8,032
R4	7,886
R5	7,907
R6	8,155
R7	8,076

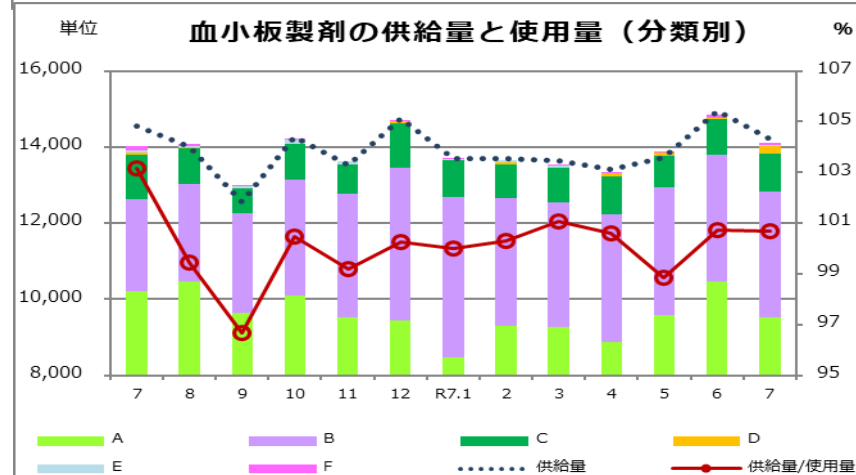
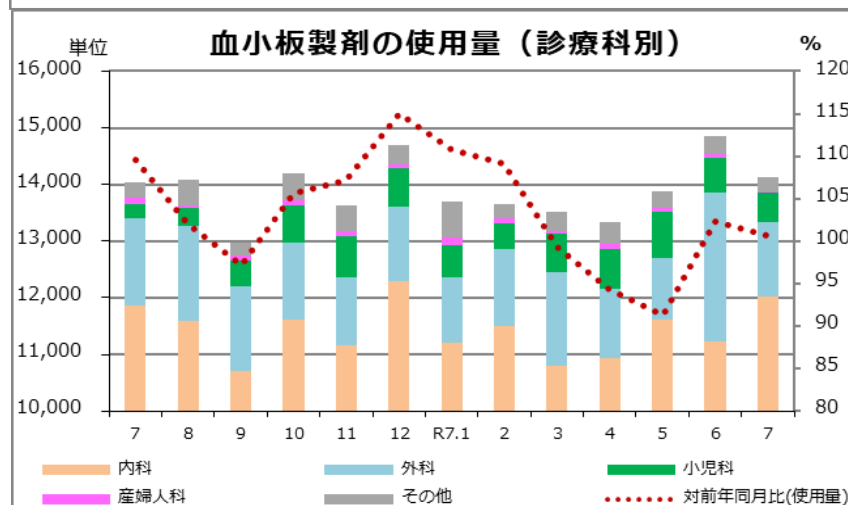


●血小板製剤

規模別	全体の使用量 (単位)	診療科別						全体の使用量に対する割合(%)
		内科	外科	小児科	産婦人科	その他	計	
A	9,530	8,325	850	250	0	105	9,530	100.0
B	3,309	2,590	285	285	14	135	3,309	100.0
C	1,000	855	145	0	0	0	1,000	100.0
D	175	135	40	0	0	0	175	100.0
E	30	30	0	0	0	0	30	100.0
F	75	75	0	0	0	0	75	100.0
集計	14,119	12,010	1,320	535	14	240	14,119	100.0

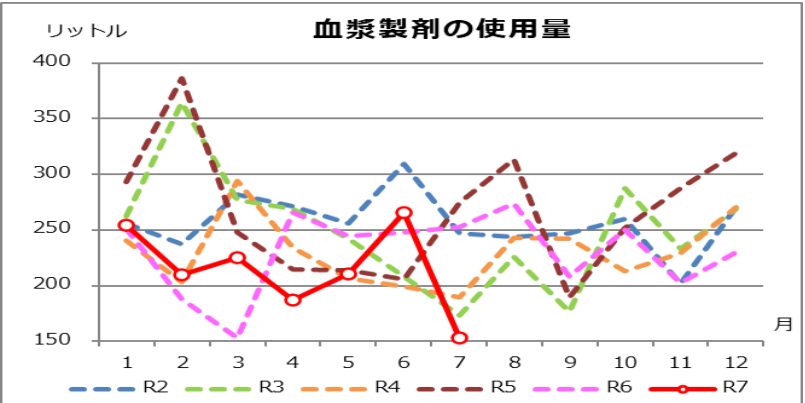


	AVERAGE (7月)
R2	14,975
R3	15,366
R4	14,668
R5	13,854
R6	13,858
R7	14,487

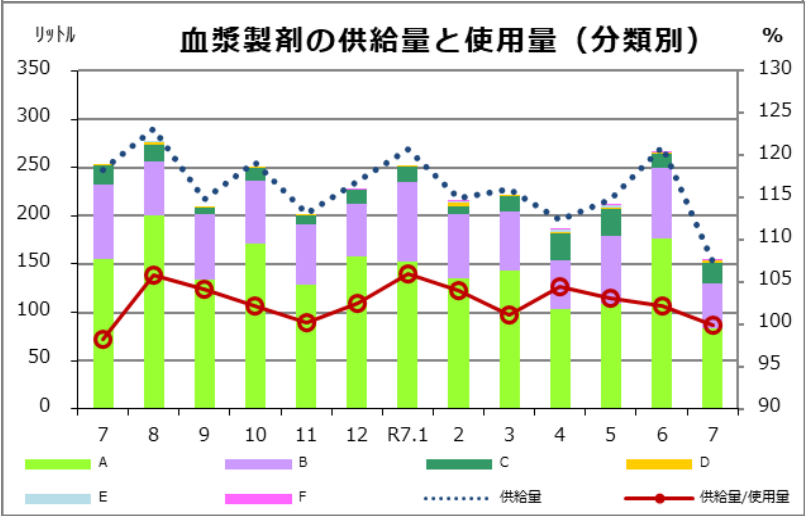
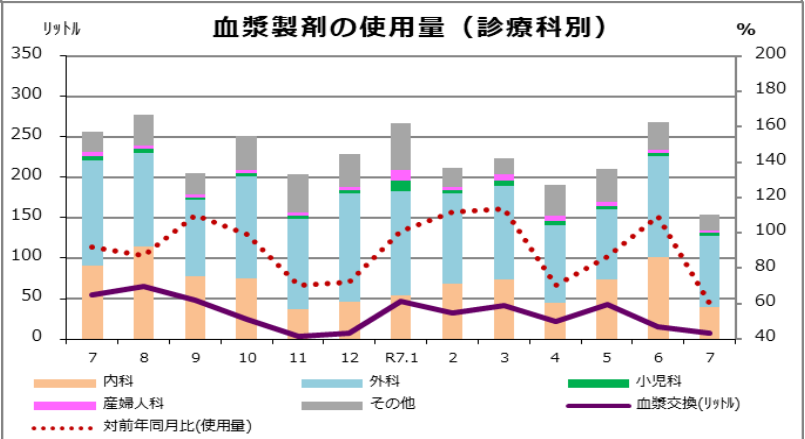


●血漿製剤

規模別	全体の使用量 (リットル)	血漿交換	診療科別						全体の使用量に対する割合(%)
			内科	外科	小児科	産婦人科	その他	計	
A	82.92	0.00	16.56	48.96	1.80	2.40	13.20	82.92	100.0
B	46.80	0.00	7.44	31.92	0.00	0.72	6.72	46.80	100.0
C	21.84	6.72	14.16	7.68	0.00	0.00	0.00	21.84	100.0
D	0.24	0.00	0.24	0.00	0.00	0.00	0.00	0.24	100.0
E	0.96	0.00	0.96	0.00	0.00	0.00	0.00	0.96	0.0
F	0.00	0.00	0.00	0.00	0.00	0.00	0.00	0.00	0.0
集計	152.76	6.72	39.36	88.56	1.8	3.12	19.92	152.76	100.0

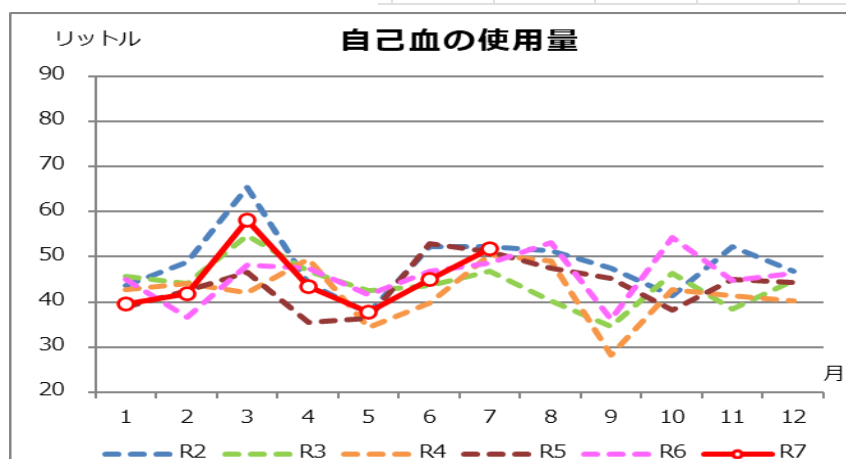


	AVERAGE (7月)
R2	265.5
R3	256.8
R4	223.9
R5	262.3
R6	228.9
R7	209.3

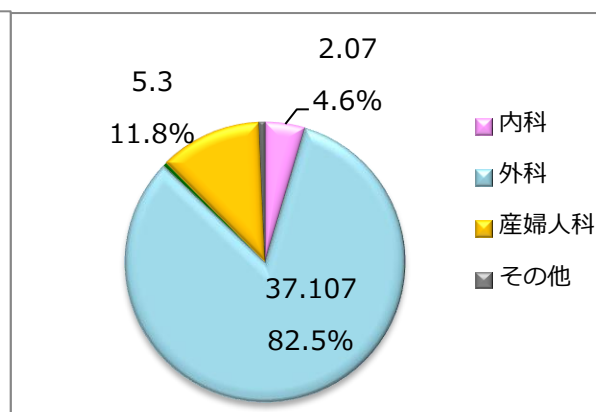
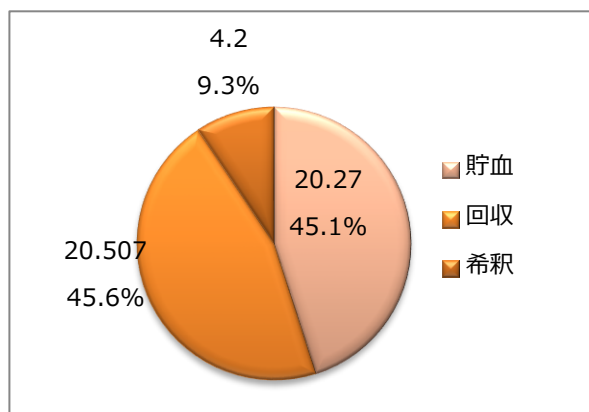
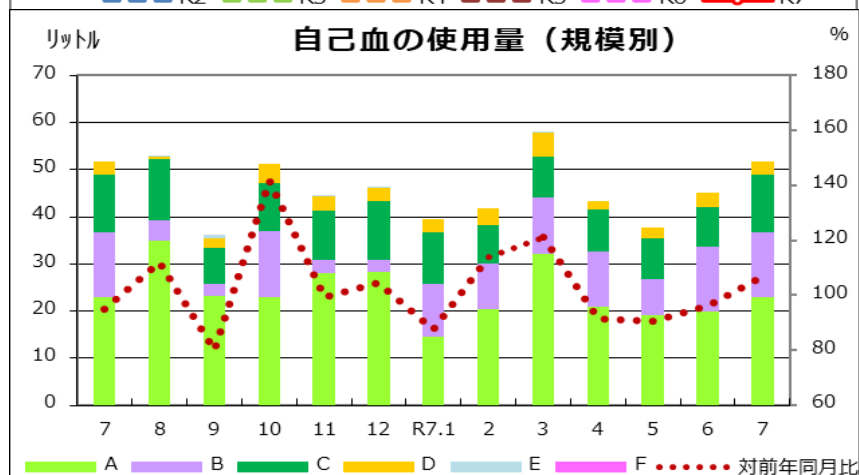


●自己血

規模別	自己血使用量（リットル）				診療科別						
	貯血	回収	希釈	計	内科	外科	小児科	産婦人科	その他	計	全体の使用量に対する割合(%)
A	8.550	14.281	0.000	22.830	0.000	7.955	13.521	1.350	0.000	22.830	100.0
B	4.650	5.684	3.619	13.950	0.000	11.703	0.000	2.250	0.000	13.950	100.0
C	10.060	2.090	0.000	12.150	0.000	9.750	0.000	2.400	0.000	12.150	100.0
D	2.810	0.000	0.000	2.810	0.000	2.810	0.000	0.000	0.000	2.810	100.0
E	0.000	0.000	0.000	0.000	0.000	0.000	0.000	0.000	0.000	0.000	#DIV/0!
F	0.000	0.000	0.000	0.000	0.000	0.000	0.000	0.000	0.000	0.000	#DIV/0!
集計	26.070	22.055	3.619	51.740	0.000	32.218	13.521	6.000	0.000	51.740	100.0



	AVERAGE (7月)
R2	49.2
R3	46.3
R4	43.3
R5	43.4
R6	44.9
R7	48.4

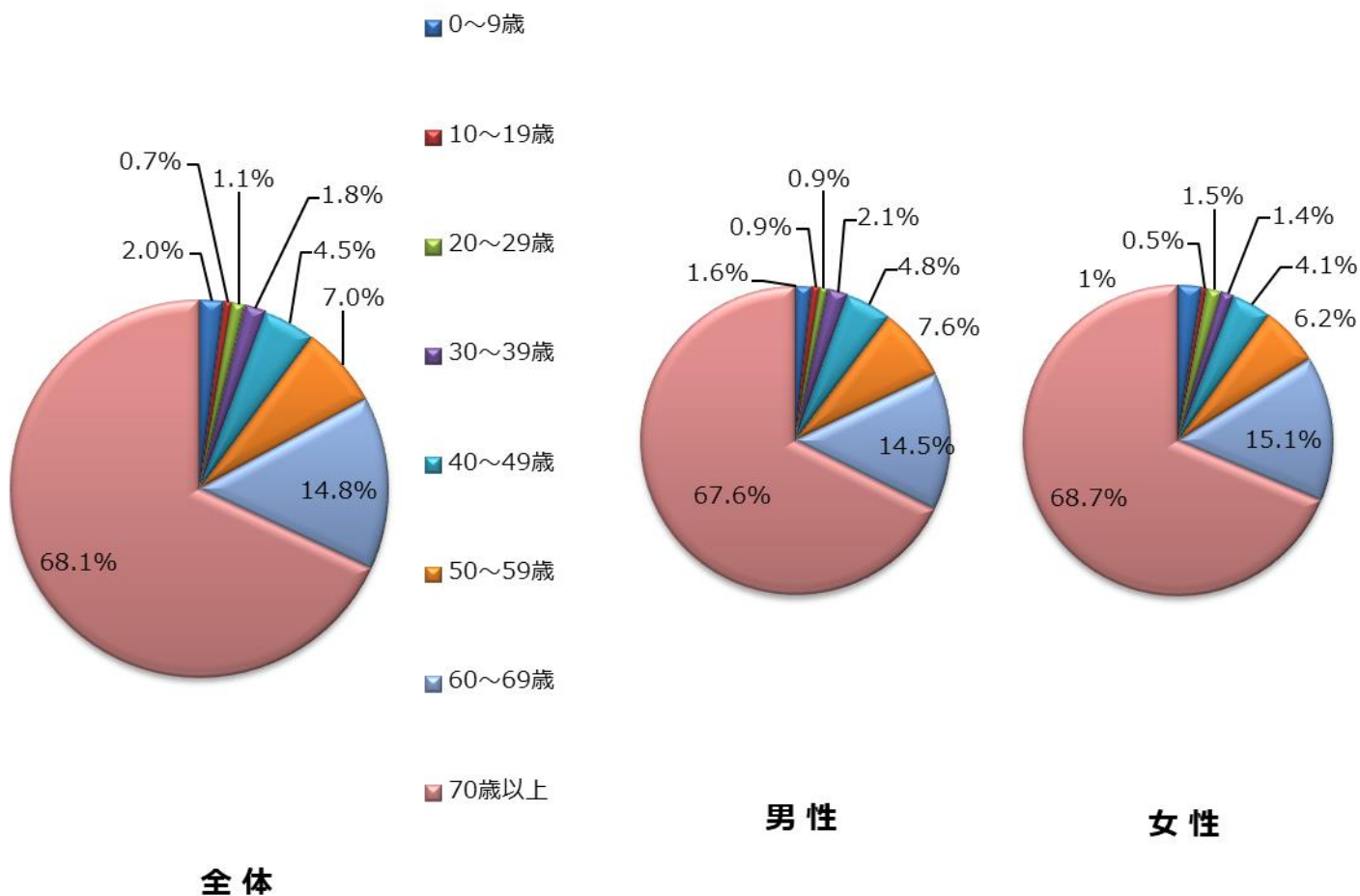


【自己血輸血の種類、診療科別の割合】

●輸血実施患者数（延べ人数）

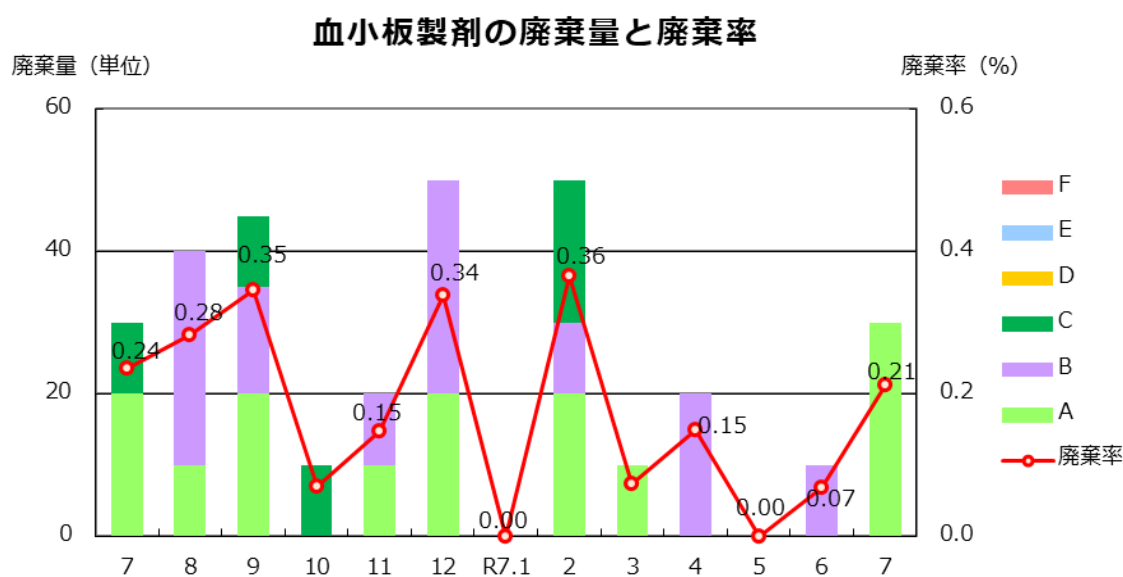
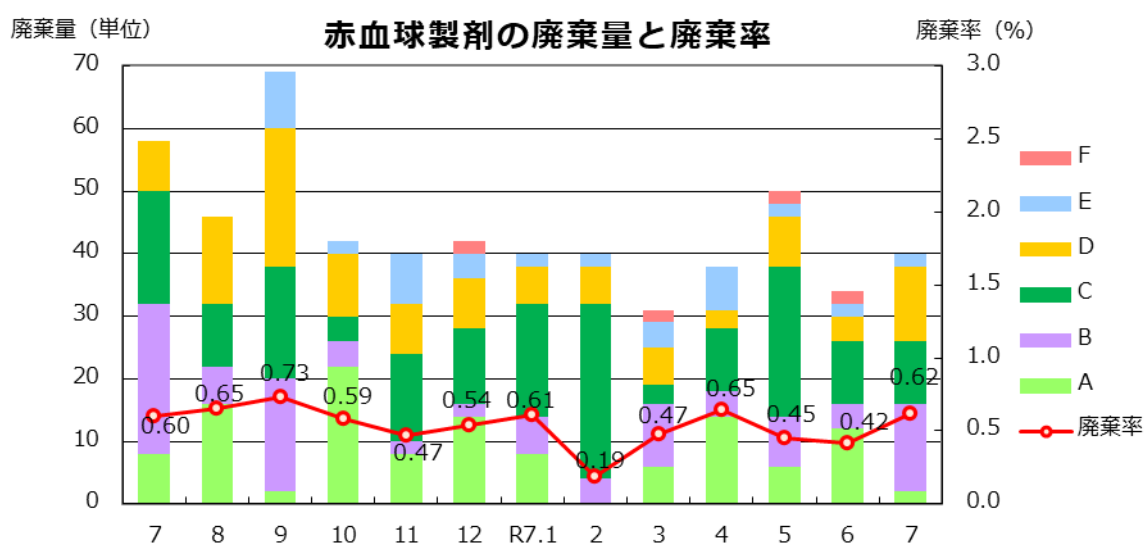
2025年7月	A	B	C	D	E	F	Total
同種血	1,637	1,029	781	241	74	36	3,798
自己血	37	14	15	5	0	0	71

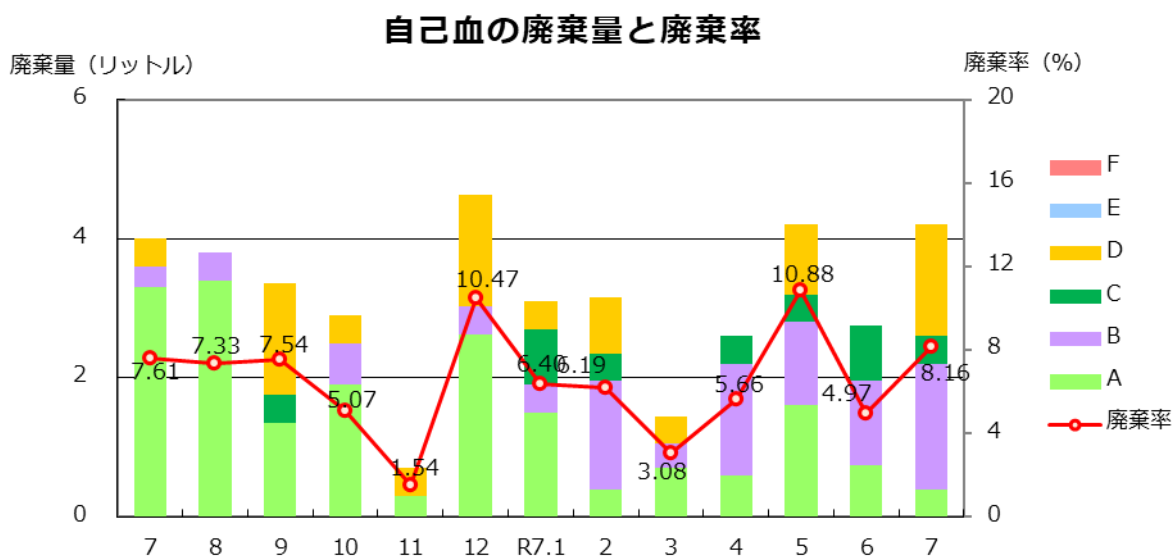
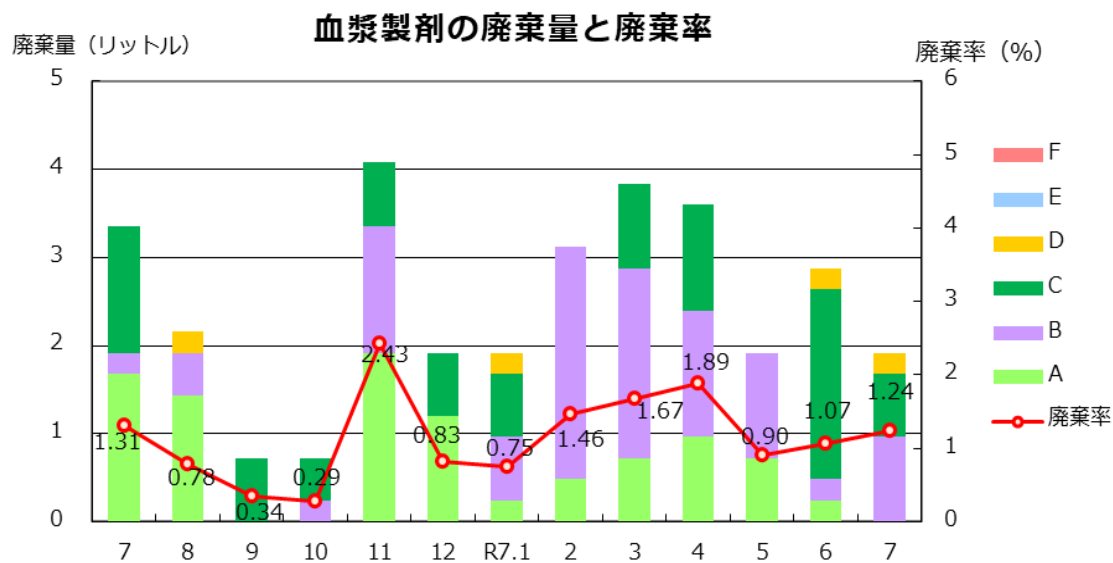
【男女別年代別の同種血輸血延べ人数（分類可能な施設のみ入力）】



●血液製剤及び自己血の廃棄量(率)

2025年7月	A	B	C	D	E	F	Total
赤血球製剤 (単位)	2	14	20	12	2	0	50
廃棄率 (%)	0.06	0.63	1.02	2.12	1.38	0.00	0.62
血小板製剤 (単位)	30	0	0	0	0	0	30
廃棄率 (%)	0.31	0.00	0.00	0.00	0.00	0.00	0.21
血漿製剤 (リットル)	0.00	0.96	0.72	0.24	0.00	0.00	1.92
廃棄率 (%)	0.00	1.27	5.66	12.50	0.00	0.00	1.24
自己血 (リットル)	0.40	1.80	0.80	1.60	0.00	0.00	4.60
廃棄率 (%)	2.48	31.58	14.47	8.03	0.00	0.00	8.16





71 施設の分類

分類	病院名	分類	病院名
A 供給実績 20,000単位以上 〈5施設〉	新潟大学医歯学総合病院	E 供給実績 100単位以上 300単位未満 〈14施設〉	柏崎中央病院
	長岡赤十字病院		上越地域医療センター病院
	新潟県済生会新潟病院		国立新潟機構西新潟中央病院
	県立中央病院		西蒲中央病院
	新潟県立新発田病院		長岡西病院
B 供給実績 5,000単位以上 20,000単位未満 〈8施設〉	新潟市民病院		五泉中央病院
	新潟南病院		国立病院機構新潟病院
	立川綜合病院		新潟聖籠病院
	新潟県立がんセンター新潟病院		富永草野病院
	厚生連長岡中央綜合病院		県立加茂病院
	済生会新潟県央基幹病院		新潟リハビリテーション病院
	魚沼基幹病院		新潟万代病院
	厚生連佐渡総合病院		齋藤記念病院
C 供給実績 1,000単位以上 5,000単位未満 〈15施設〉	厚生連柏崎総合医療センター	F 供給実績 100単位未満 〈15施設〉	県立津川病院
	南魚沼市民病院		新発田リハビリテーション病院
	厚生連上越総合病院		見附市立病院
	信楽園病院		町立津南病院
	厚生連村上総合病院		山北徳洲会病院
	厚生連新潟医療センター		佐渡市立両津病院
	下越病院		南部郷厚生病院
	木戸病院		県立妙高病院
	厚生連糸魚川総合病院		北越病院
	新津医療センター病院		ゆきぐに大和診療所
	亀田第一病院		新潟脳外科病院
	厚生連小千谷総合病院		みどり病院
	新潟白根病院		県立松代病院
	県立十日町病院		日本歯科大学新潟病院
	三之町病院		村上記念病院
D 供給実績 300単位以上 1,000単位未満 〈14施設〉	厚生連豊栄病院		県立柿崎病院
	新潟臨港病院		
	市立小出病院		
	あがの市民病院		
	済生会三条病院		
	中条中央病院		
	県立吉田病院		
	県立坂町病院		
	知命堂病院		
	けいなん総合病院		
	新潟中央病院		
	猫山宮尾病院		
	新潟労災病院		
	桑名病院		