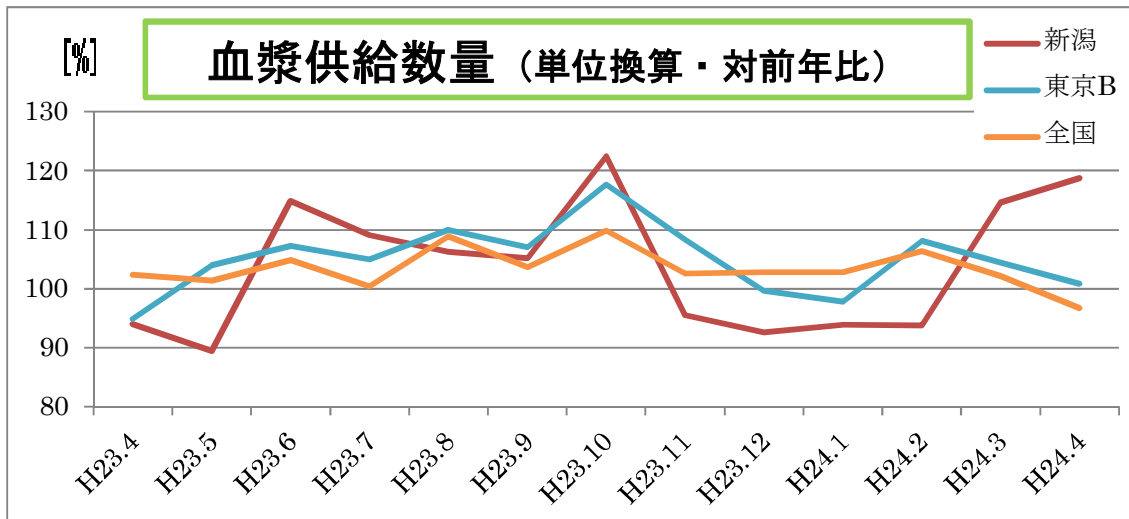
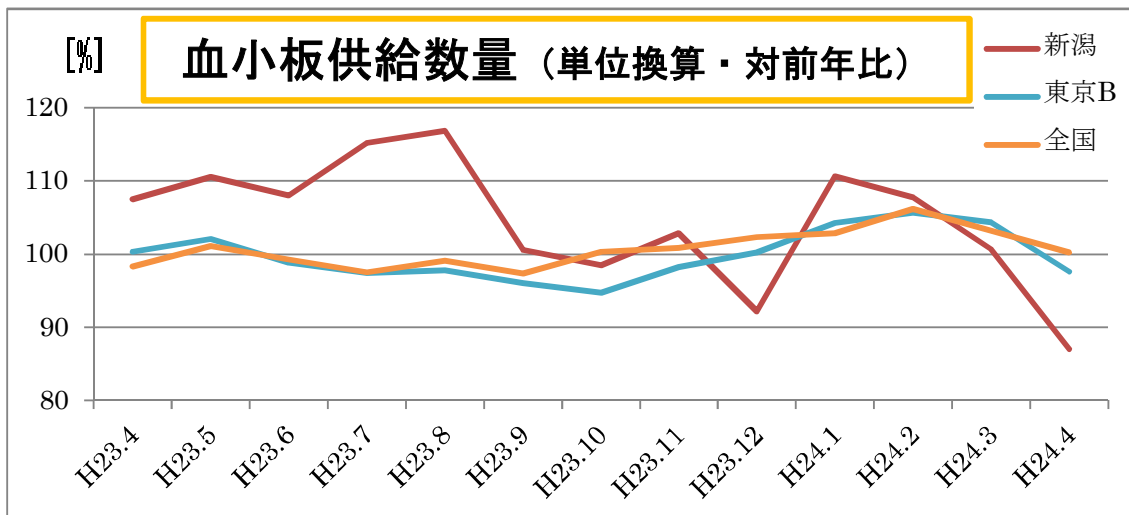
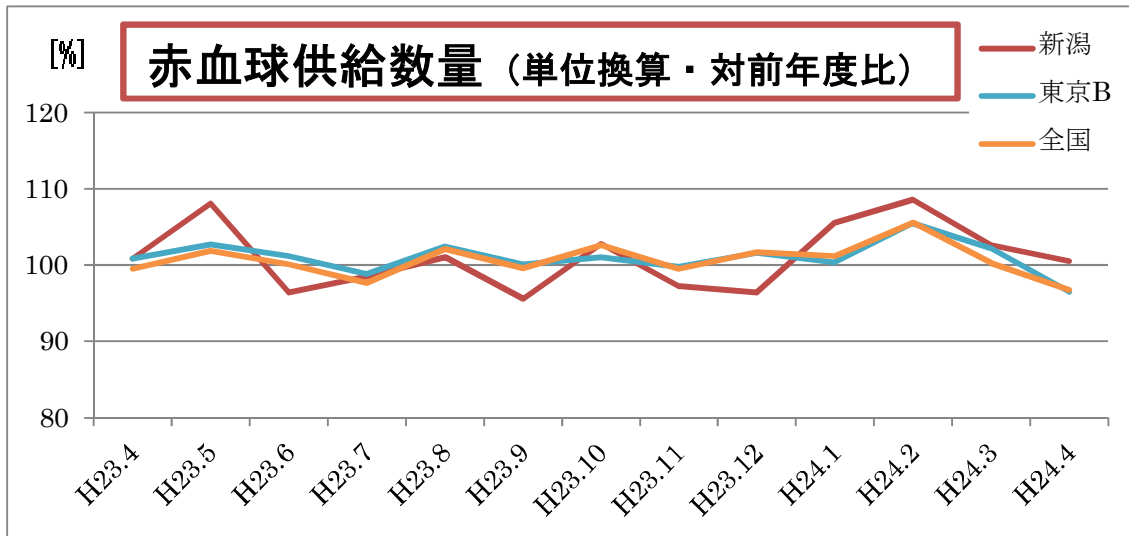
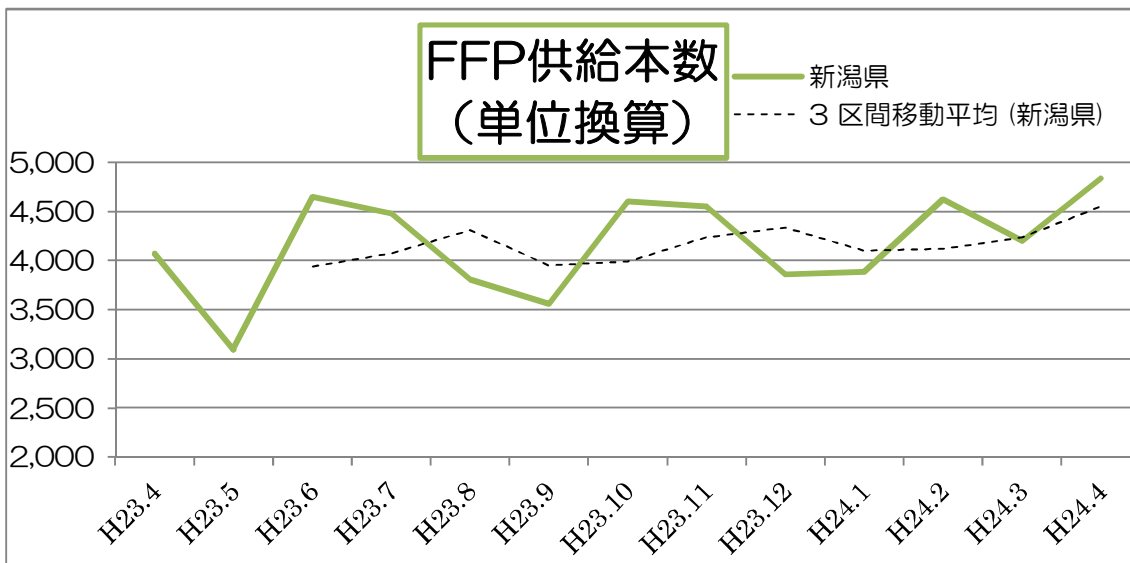
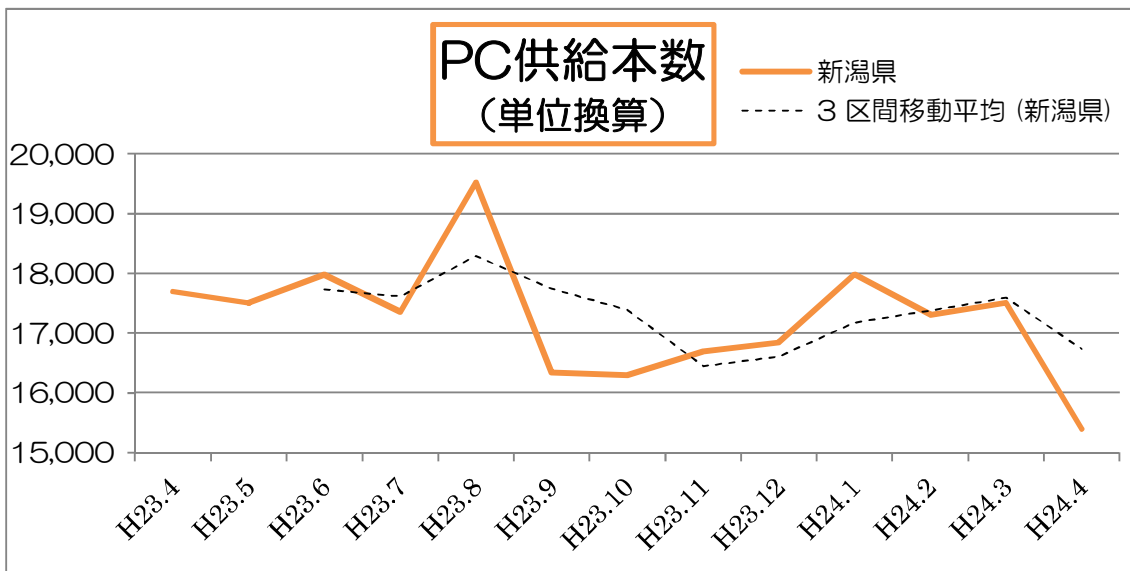
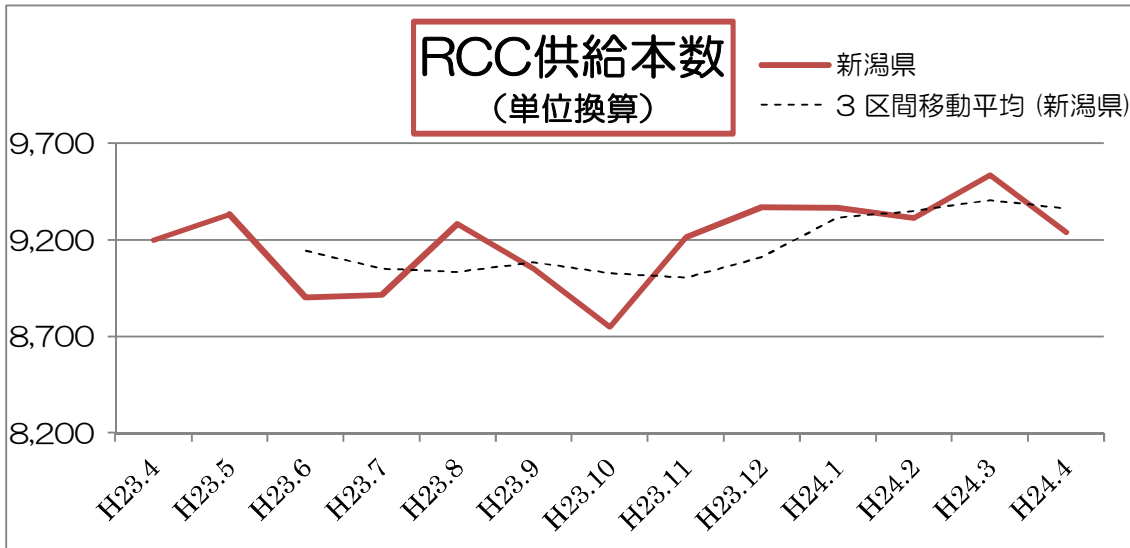


* 日本赤十字社ホームページ「数値で見る血液事業」より引用。

* 管内供給本数を単位換算、対前年同月比で示した。





H24 年 血液製剤使用状況集計結果

対象：新潟県内の輸血を行う主要な医療機関 82 施設

入力いただいたデータは下記の表の通り一般病床数により6つの規模別に分類して集計

施設規模(一般病床数による)	施設数	病床数
A 500床以上	6	3,558
B 400～499床	5	2,135
C 300～399床	7	2,273
D 200～299床	10	2,596
E 100～199床	23	3,595
F 0～99床	31	1,632
計	82	15,789

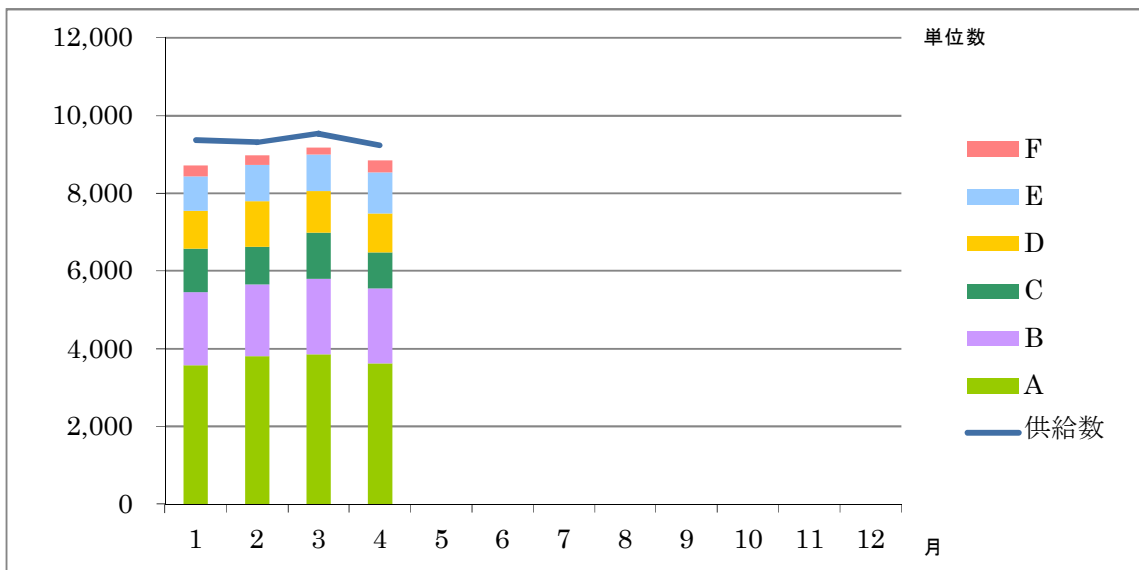
赤血球製剤

赤血球製剤の使用量と各診療科別による使用量

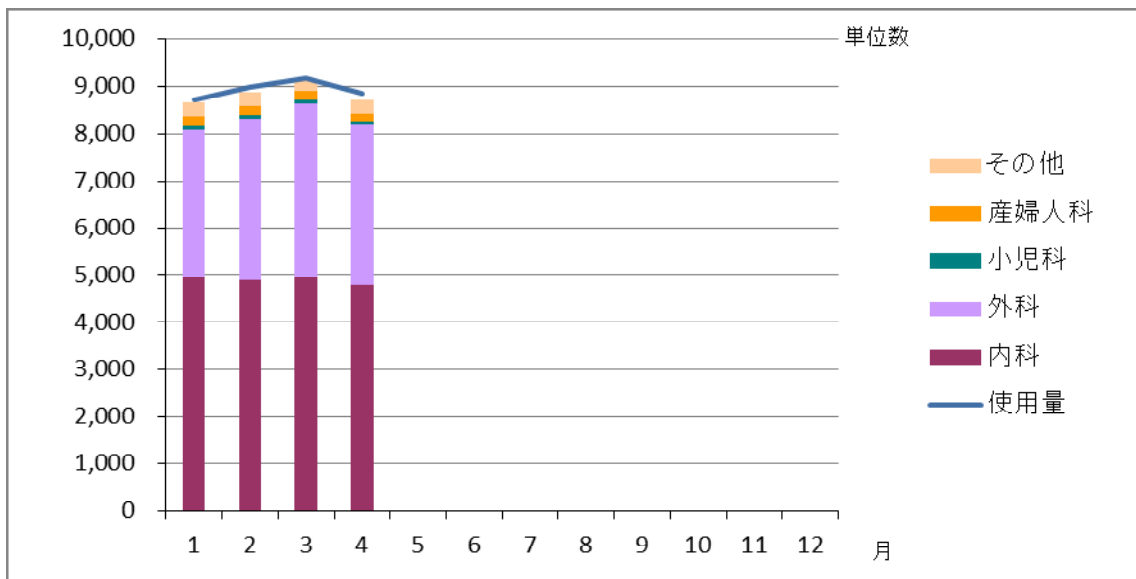
*各診療科別の使用量の回答率は全体の使用量に対する割合で表示

規模別	全体の使用量 (単位)	診療科別					計	全体の使用量に 対する割合(%)
		内科	外科	小児科	産婦人科	その他		
A	3,627	1,843	1,348	46	158	232	3,627	100.0
B	1,931	1,074	857	0	0	0	1,931	100.0
C	916	573	320	0	15	8	916	100.0
D	1,010	451	517	2	4	36	1,010	100.0
E	1,045	571	322	0	0	24	917	87.8
F	327	265	62	0	0	0	327	100.0

赤血球製剤の供給数と各施設における使用量



各施設における赤血球製剤の使用量と各診療科別の使用量



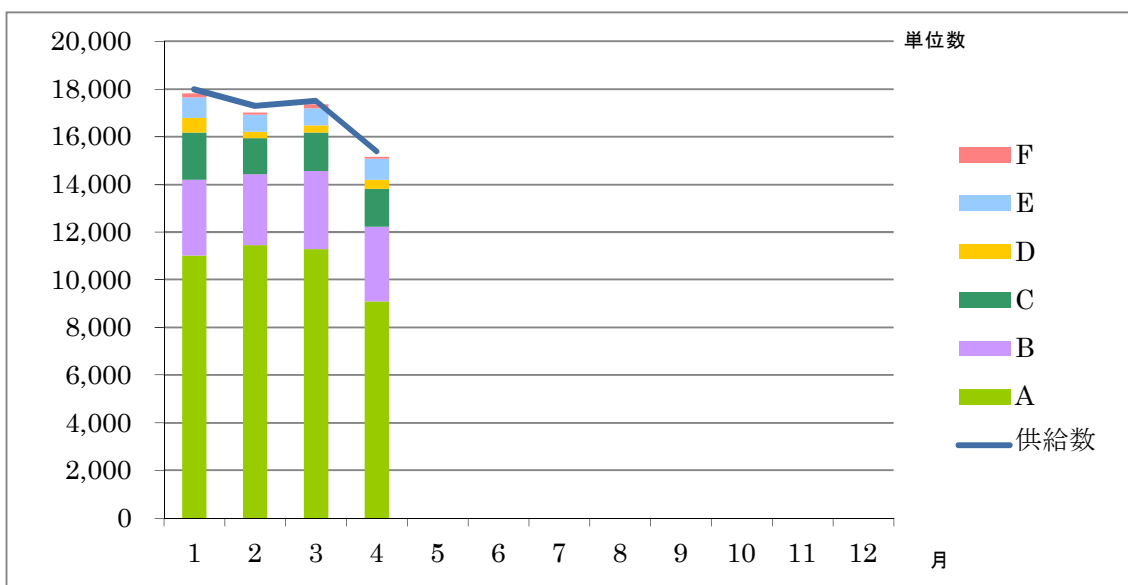
血小板製剤

血小板製剤の使用量と各診療科別による使用量

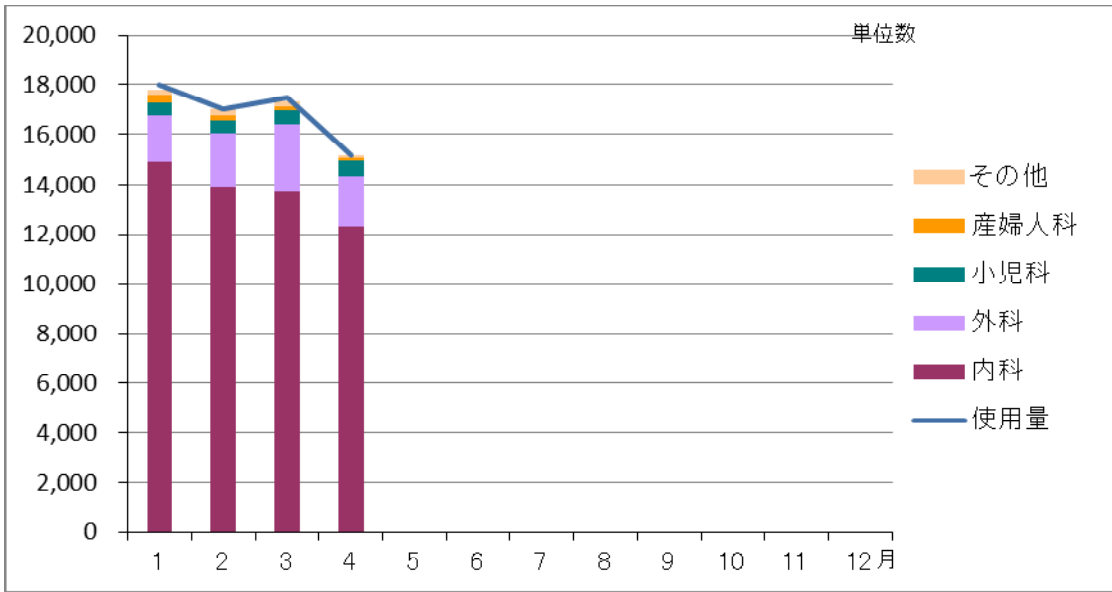
* 各診療科別の使用量の回答率は全体の使用量に対する割合で表示

規模別	全体の使用量 (単位)	診療科別					計	全体の使用量に 対する割合(%)
		内科	外科	小児科	産婦人科	その他		
A	9,092	7,330	1,025	617	30	90	9,092	100.0
B	3,150	2,370	780	0	0	0	3,150	100.0
C	1,560	1,425	90	0	35	10	1,560	100.0
D	395	330	60	5	0	0	395	100.0
E	890	800	70	10	0	0	880	98.9
F	65	65	0	0	0	0	65	100.0

血小板製剤の供給数と各施設における使用量



各施設における血小板製剤の使用量と各診療科別の使用量



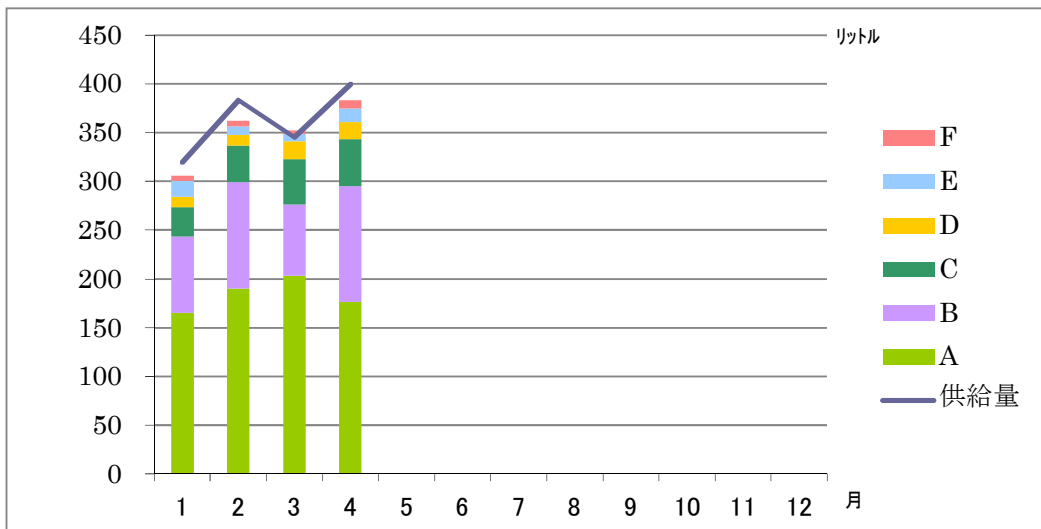
血漿製剤

血漿製剤の使用量と各診療科別による使用量

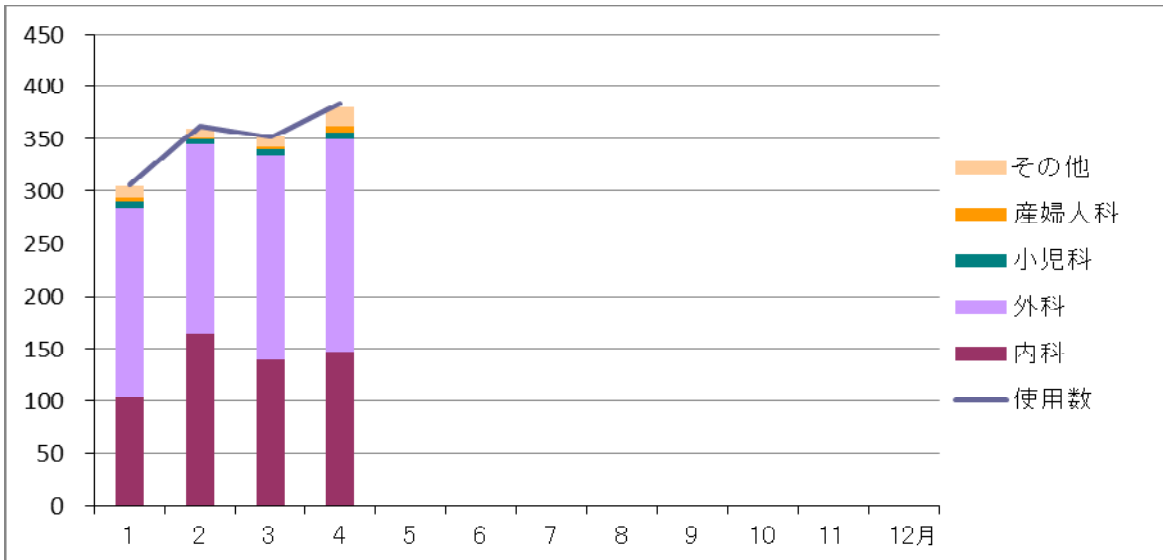
* 各診療科別の使用量の回答率は全体の使用量に対する割合で表示

規模別	全体の使用量 (リットル)	診療科別					計	全体の使用量に 対する割合(%)
		内科	外科	小児科	産婦人科	その他		
A	176.1	58.9	92.7	6.2	4.1	14.1	176.1	100.0
B	119.0	40.0	78.8	0.0	0.2	0.5	119.5	100.4
C	48.1	29.1	16.6	0.0	1.9	0.5	48.1	100.0
D	18.1	3.3	12.4	0.0	0.0	2.4	18.1	100.0
E	13.4	8.3	1.4	0.0	0.0	0.0	9.8	73.1
F	8.5	8.5	0.0	0.0	0.0	0.0	8.5	100.0

血漿製剤の供給数と各施設における使用量



各施設における血漿製剤の使用量と各診療科別の使用量



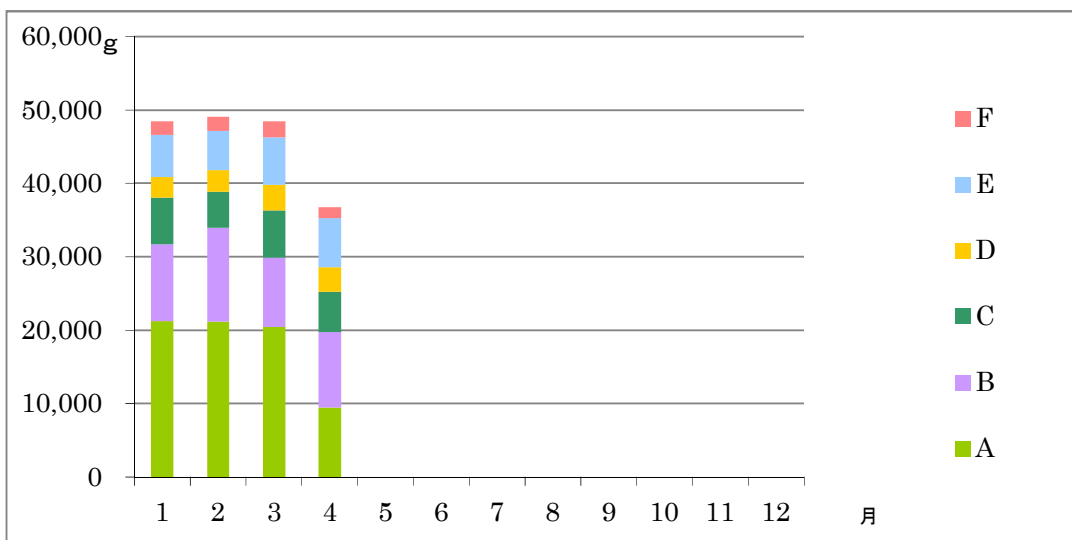
アルブミン製剤

アルブミン製剤の使用量と各診療科別による使用量

- * 各診療科別の使用量の回答率は全体の使用量に対する割合で表示
- * 輸血用血液製剤と異なり、全ての医療機関から回答を頂けていないため、入力されたデータのみを表示

規模別	全体の使用量 (グラム数)	診療科別					計	全体の使用量に 対する割合(%)
		内科	外科	小児科	産婦人科	その他		
A	9,441.5	3,527.5	3,035.0	29.0	437.5	25.0	7,054.0	74.7
B	10,275.0	4,037.5	2,862.5	0.0	275.0	0.0	7,175.0	69.8
C	5,513.5	3,950.5	1,438.0	0.0	125.0	0.0	5,513.5	100.0
D	3,312.5	1,418.9	827.1	154.0	0.0	0.0	2,400.0	72.5
E	6,759.5	2,335.0	1,156.5	0.0	0.0	330.0	3,821.5	56.5
F	1,467.5	1,162.5	294.0	0.0	0.0	0.0	1,456.5	99.3

アルブミン製剤の各施設における使用量



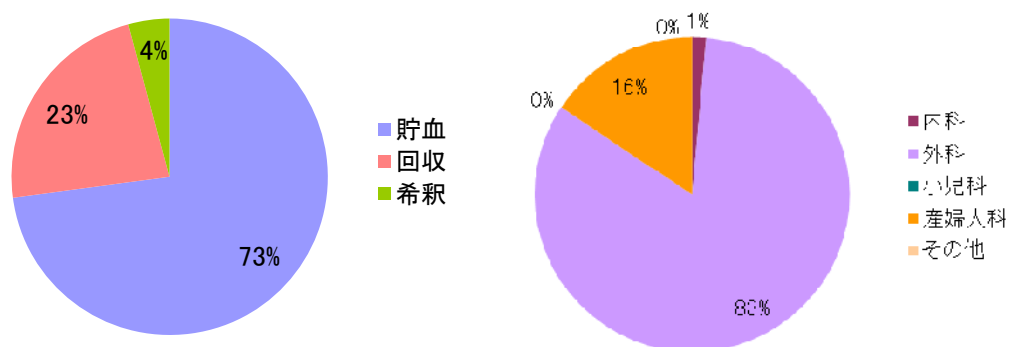
自己血

自己血の使用量と各診療科別による使用量

* 各診療科別の使用量の回答率は全体の使用量に対する割合で表示

規模別	自己血使用量(リットル)				診療科別						全体の使用量 に対する割合 (%)
	貯血	回収	希釈	計	内科	外科	小児科	産婦人科	その他	計	
A	26.5	10.6	3.3	40.3	1.2	28.2	0.0	10.9	0.0	40.3	100.0
B	7.9	3.9	0.4	12.2	0.0	11.1	0.0	1.1	0.0	12.2	100.0
C	5.6	0.0	0.0	5.6	0.0	4.8	0.0	0.8	0.0	5.6	100.0
D	7.2	5.4	0.0	12.6	0.0	12.6	0.0	0.0	0.0	12.6	100.0
E	14.8	0.0	0.0	14.8	0.0	12.0	0.0	0.4	0.0	12.4	83.8
F	1.2	0.0	0.0	1.2	0.0	1.2	0.0	0.0	0.0	1.2	100.0

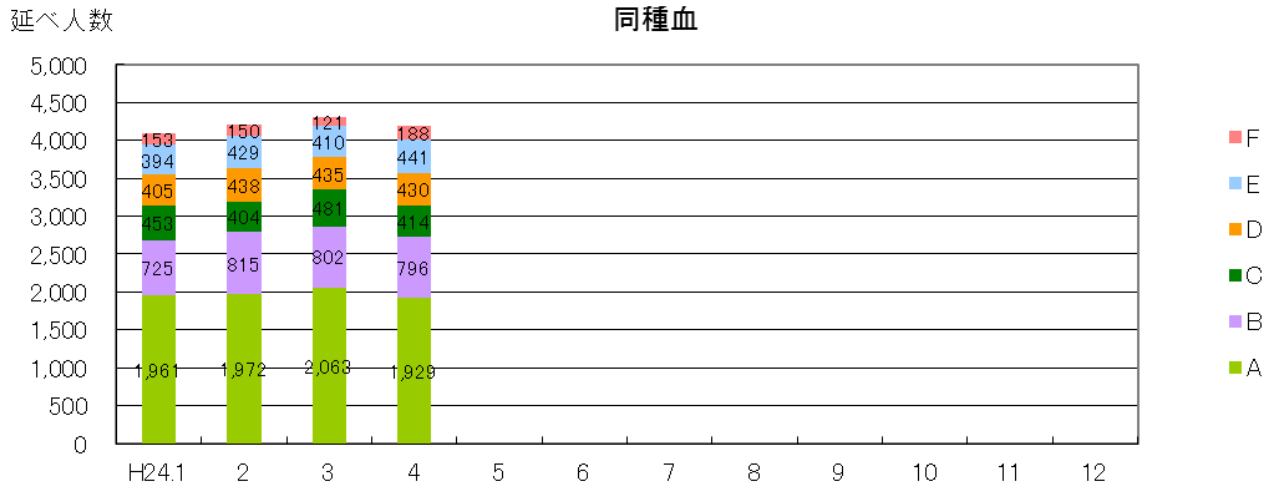
自己血輸血の種類と診療科別の割合



輸血実施患者数(延べ人数)

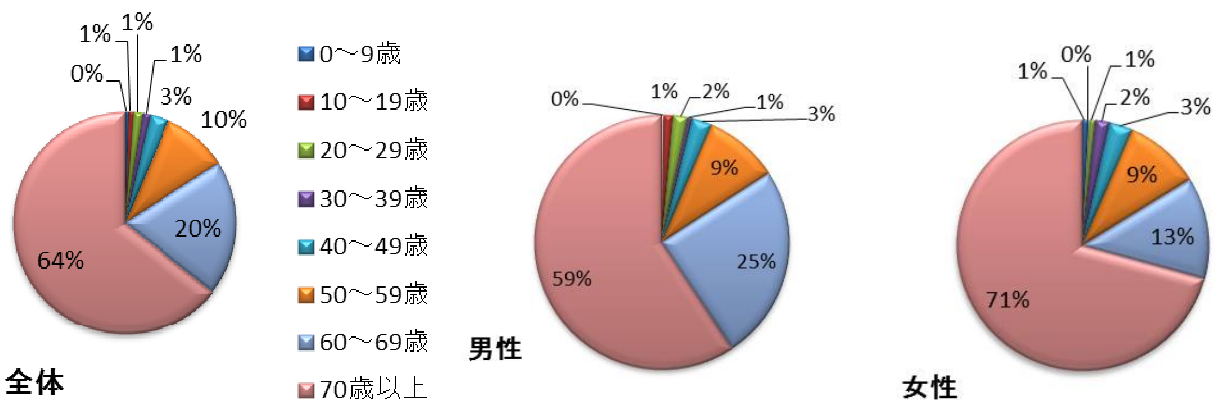
4月	A	B	C	D	E	F	Total
同種血	1,929	796	414	430	441	188	4,198
1床あたり	0.54	0.37	0.18	0.17	0.12	0.12	0.27
自己血	76	24	10	24	26	13	173
アルブミン	577	560	260	179	169	61	1,806

※ アルブミンについては全施設がデータ提出しているわけではないので参考データ扱い。



男女別年代別の同種血延べ人数(データ提出施設分のみ)

4月	0～9歳	10～19歳	20～29歳	30～39歳	40～49歳	50～59歳	60～69歳	70歳以上	Total
男	3	17	27	8	37	136	358	854	1,440
女	9	1	9	21	35	112	151	817	1,155
計	12	18	36	29	72	248	509	1,671	2,595

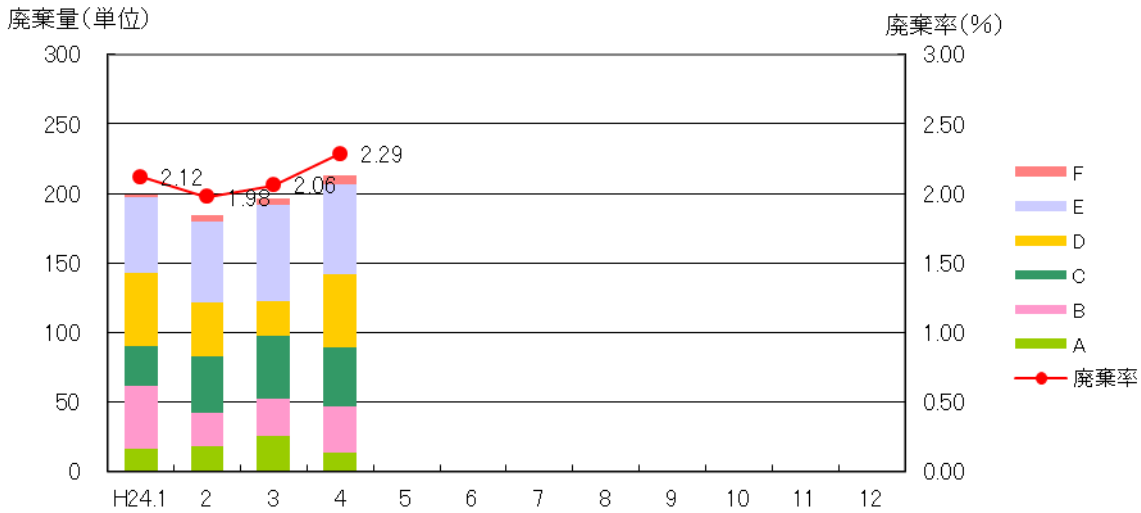


血液製剤及び自己血の廃棄率

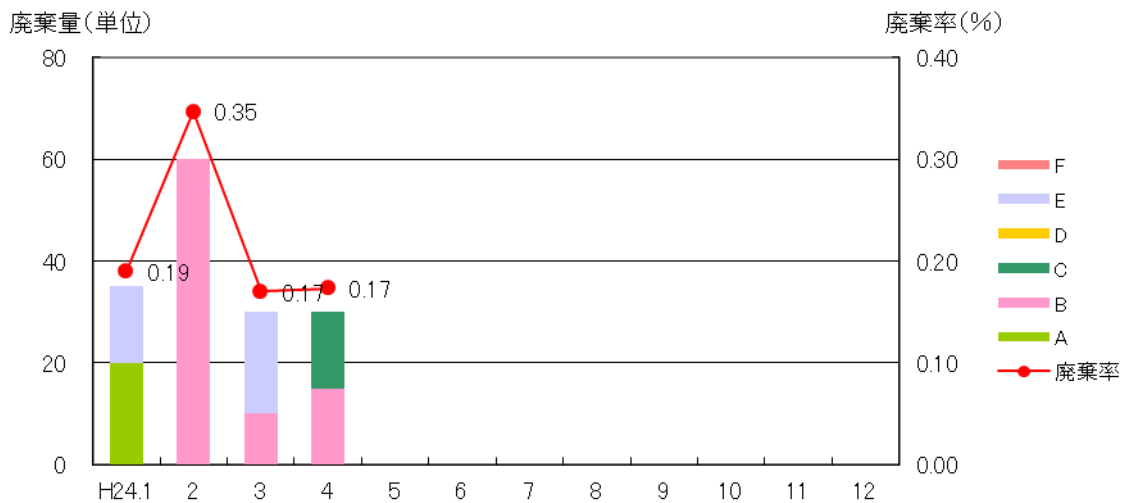
4月	A	B	C	D	E	F	Total
赤血球製剤(単位)	14	33	42	53	65	6	213
血小板製剤(単位)	0	15	15	0	0	0	30
血漿製剤(単位)	38.0	14.0	30.0	0.0	3.0	0.0	85.0
自己血(リットル)	4.1	1.1	0.8	1.6	0.4	0.0	8.0

※ 血漿製剤の単位換算は、FFP-LR-1 は 1.5、FFP-LR-2 は 3、FFP-LR-Ap は 5 を本数に乗じたもの。

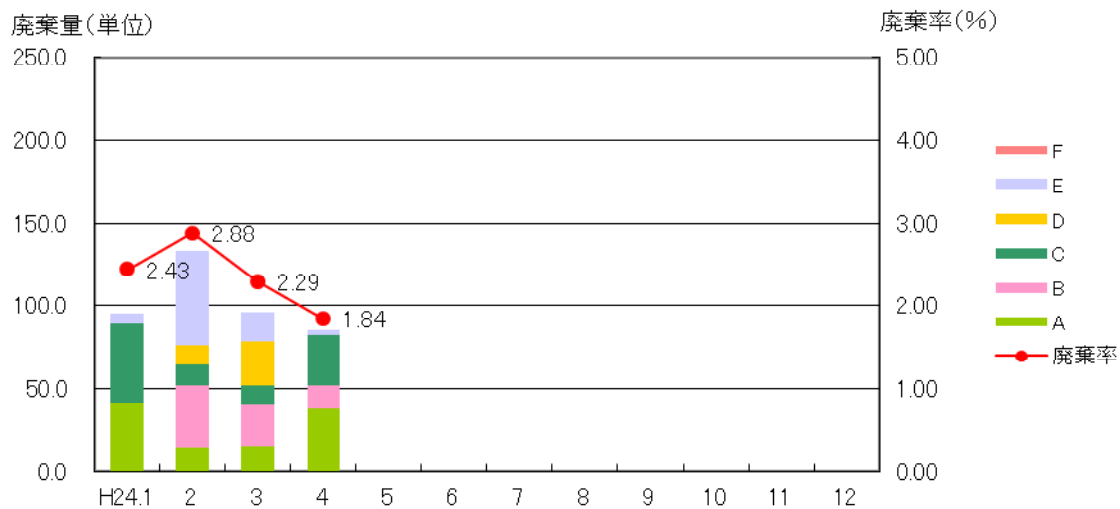
赤血球製剤の廃棄量と廃棄率



血小板製剤の廃棄量と廃棄率



血漿製剤の廃棄量と廃棄率



自己血の廃棄量

