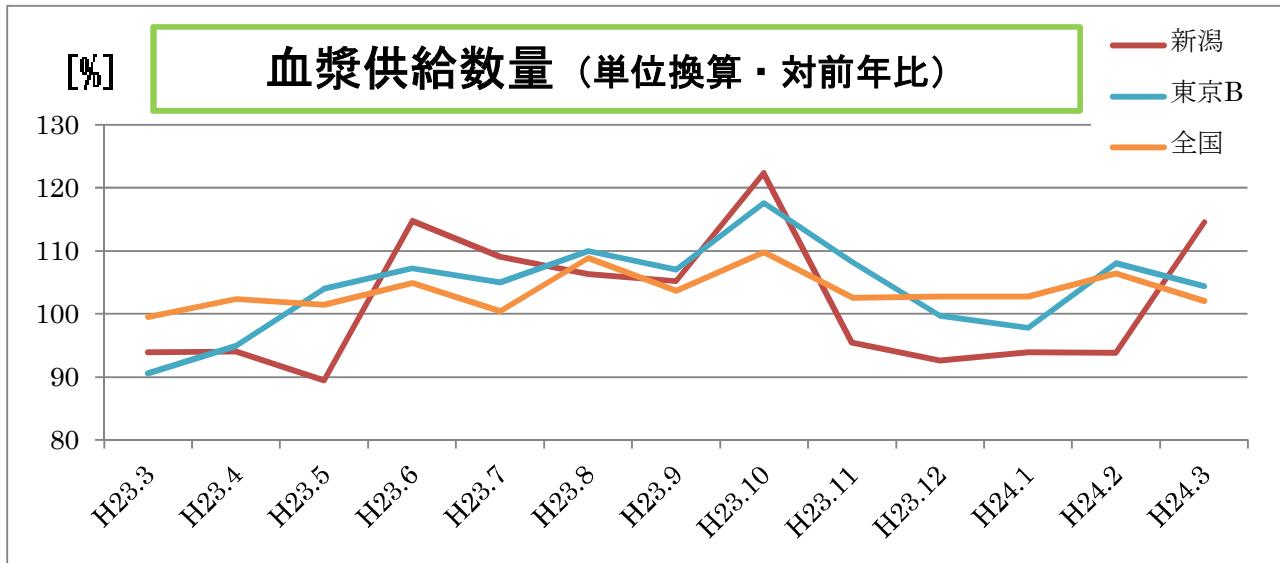
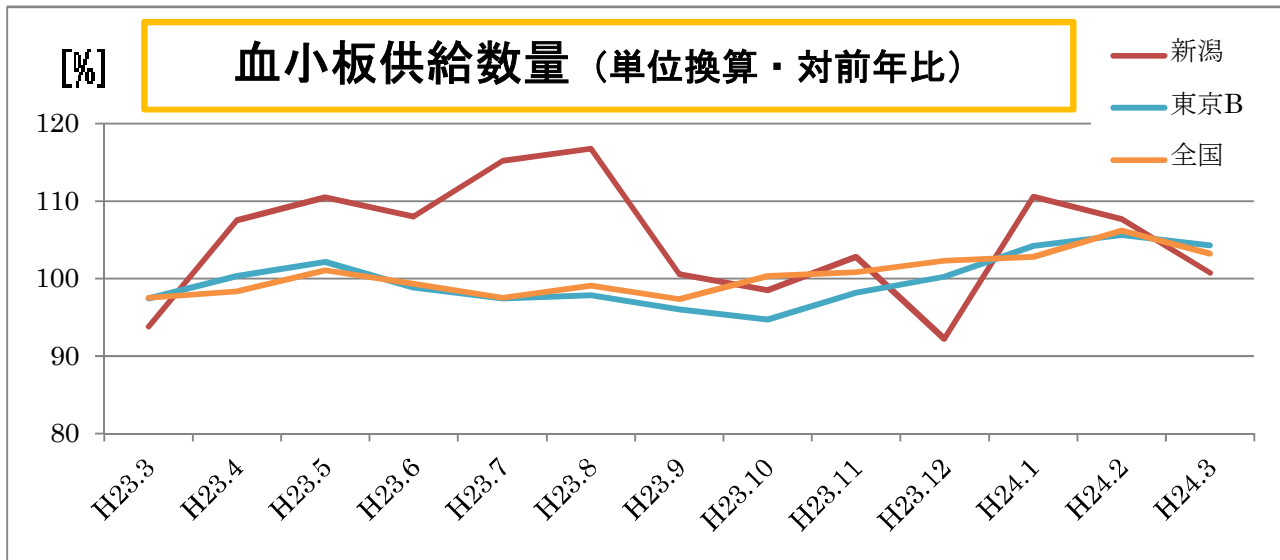
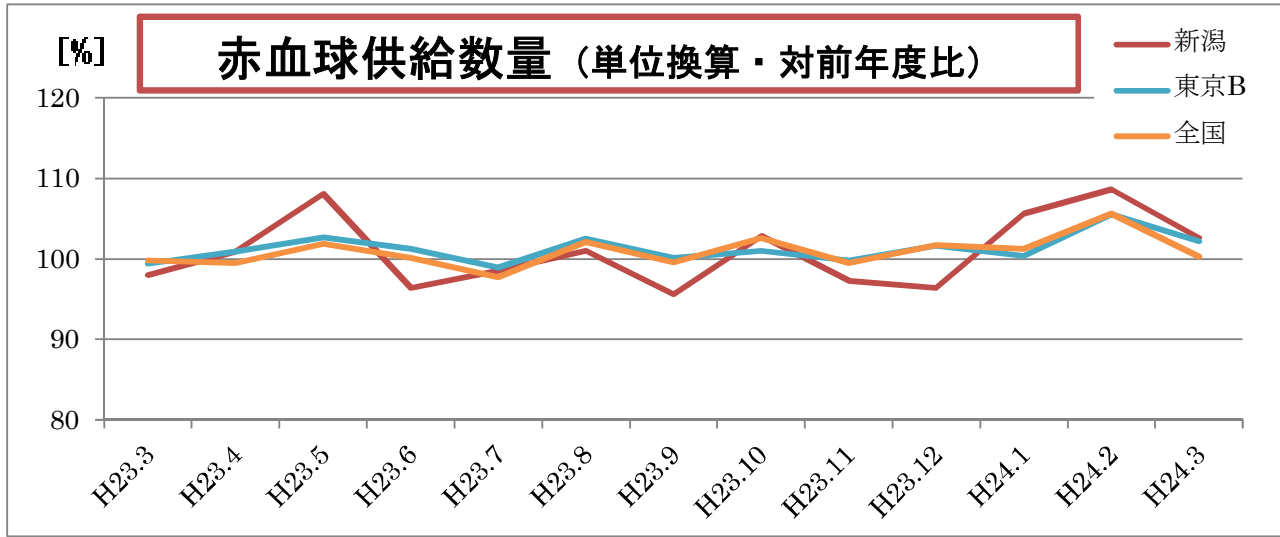
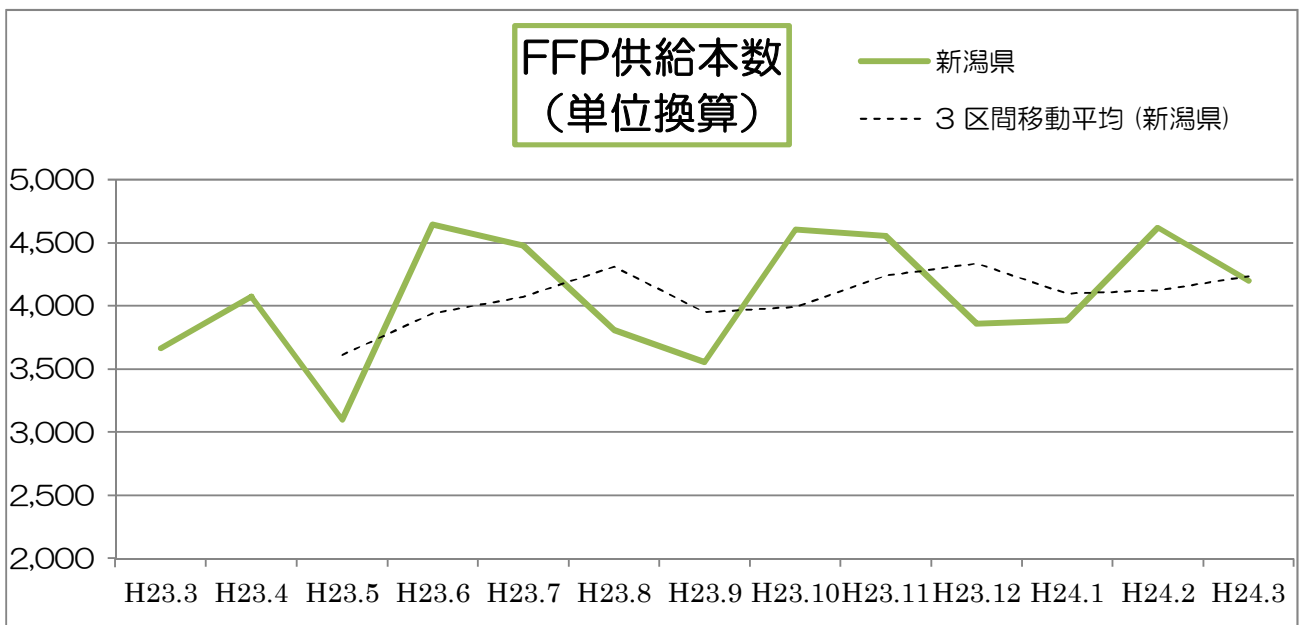
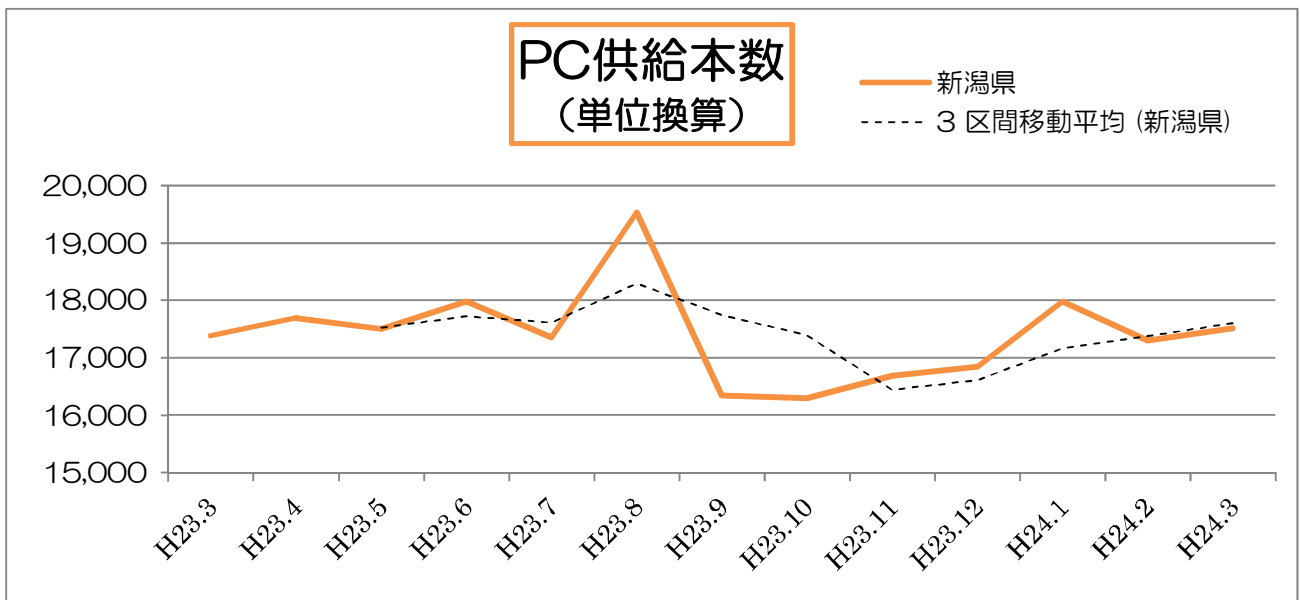
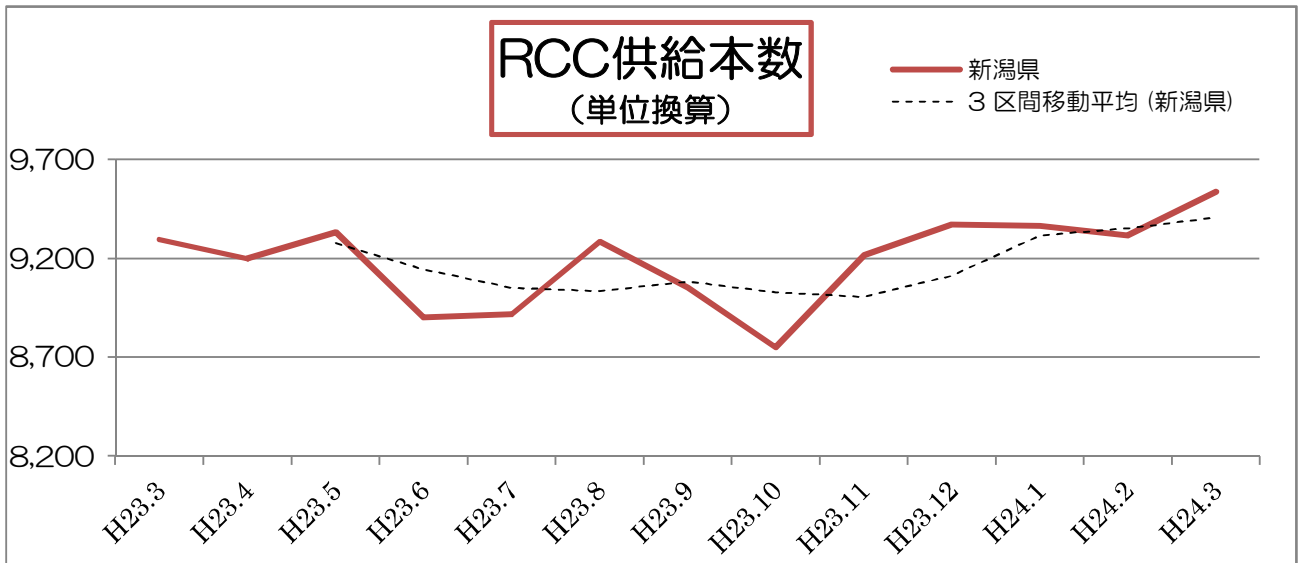


\* 日本赤十字社ホームページ「数値で見る血液事業」より引用。

\* 管内供給本数を単位換算、対前年同月比で示した。





## H24 年 血液製剤使用状況集計結果

対象：新潟県内の輸血を行う主要な医療機関 82 施設

入力いただいたデータは下記の表の通り一般病床数により6つの規模別に分類して集計

施設規模(一般病床数による)	施設数	病床数
A 500床以上	6	3,558
B 400～499床	5	2,135
C 300～399床	7	2,273
D 200～299床	10	2,596
E 100～199床	23	3,595
F 0～99床	31	1,632
計	82	15,789

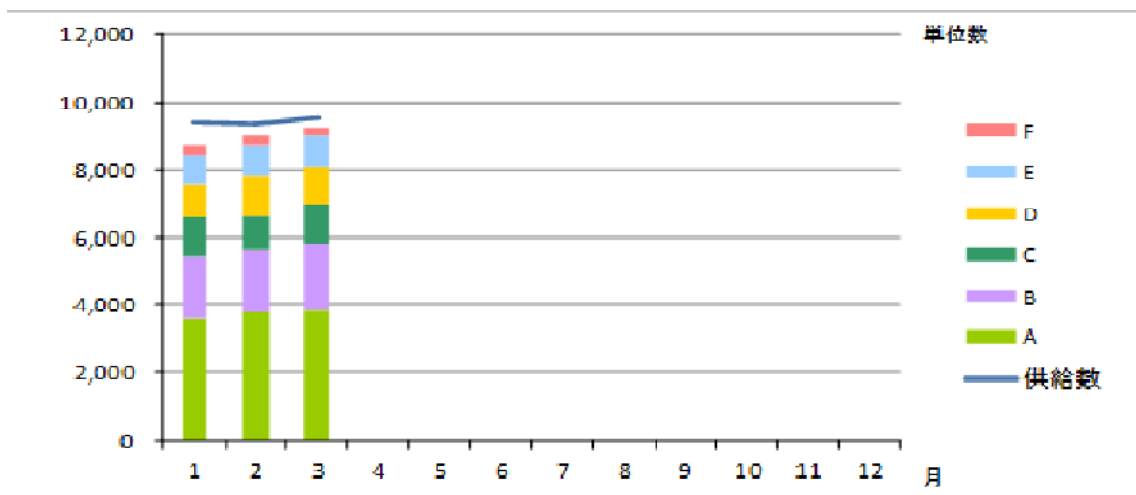
### 赤血球製剤

赤血球製剤の使用量と各診療科別による使用量

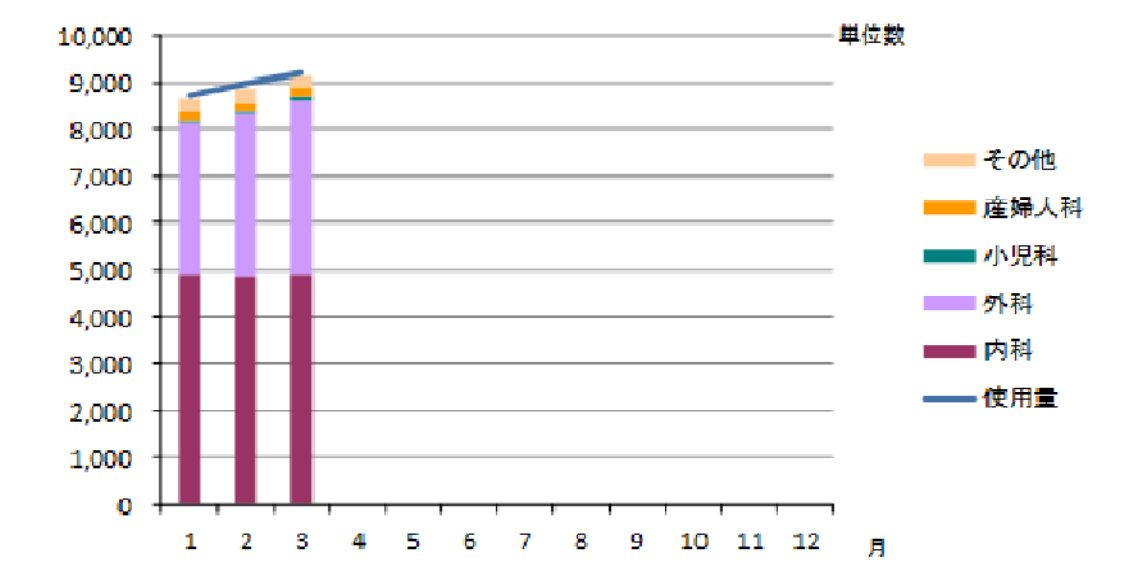
\*各診療科別の使用量の回答率は全体の使用量に対する割合で表示

規模別	全体の使用量(単位)	診療科別					計	全体の使用量に対する割合(%)
		内科	外科	小児科	産婦人科	その他		
A	3,861	1,890	1,608	65	130	168	3,861	100.0
B	1,945	1,170	752	1	14	8	1,945	100.0
C	1,183	744	419	0	4	16	1,183	100.0
D	1,077	533	477	1	22	44	1,077	100.0
E	926	483	383	12	8	4	890	96.1
F	183	132	51	0	0	0	183	100.0

赤血球製剤の供給数と各施設における使用量



各施設における赤血球製剤の使用量と各診療科別の使用量



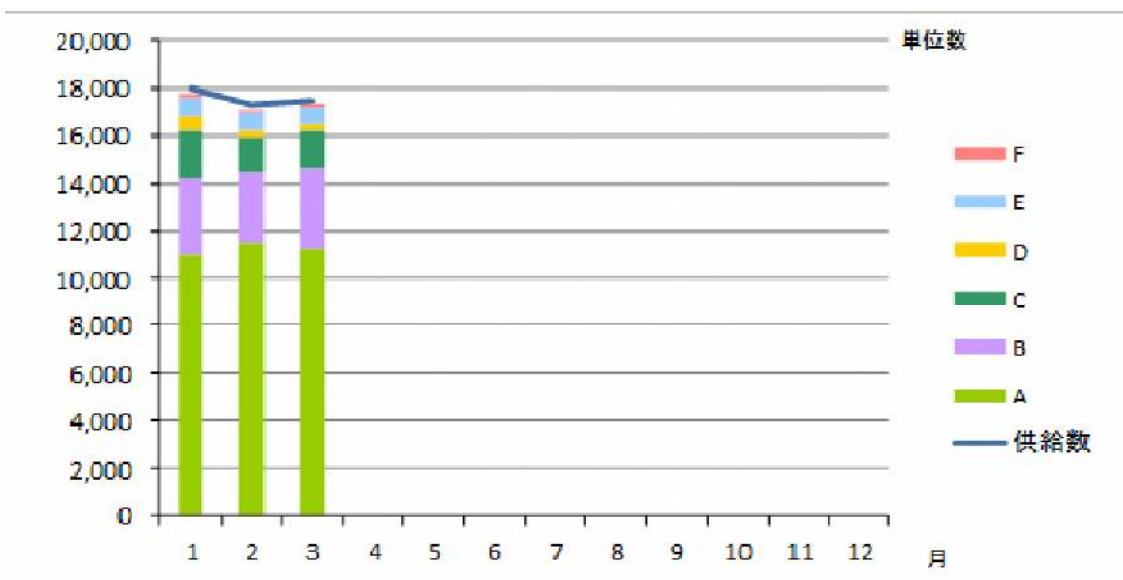
血小板製剤

血小板製剤の使用量と各診療科別による使用量

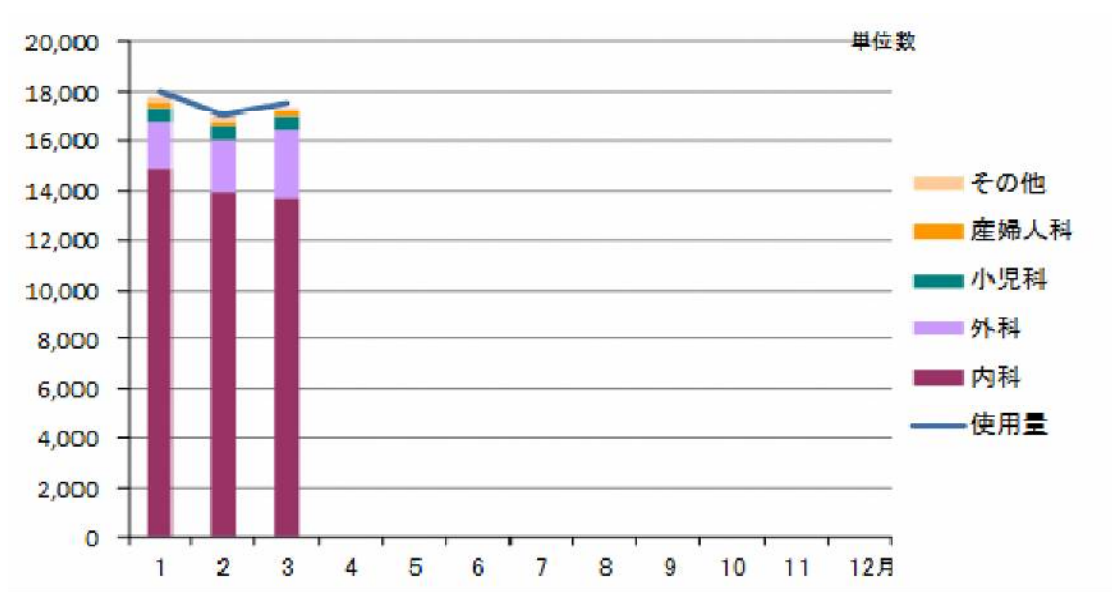
\* 各診療科別の使用量の回答率は全体の使用量に対する割合で表示

規模別	全体の使用量 (単位)	診療科別					計	全体の使用量に 対する割合(%)
		内科	外科	小児科	産婦人科	その他		
A	11,282	8,610	1,845	572	120	135	11,282	100.0
B	3,285	2,870	415	0	0	0	3,285	100.0
C	1,620	1,425	175	0	20	0	1,620	100.0
D	280	155	65	0	0	60	280	100.0
E	745	590	125	10	0	0	725	97.3
F	135	75	60	0	0	0	135	100.0

血小板製剤の供給数と各施設における使用量



各施設における血小板製剤の使用量と各診療科別の使用量



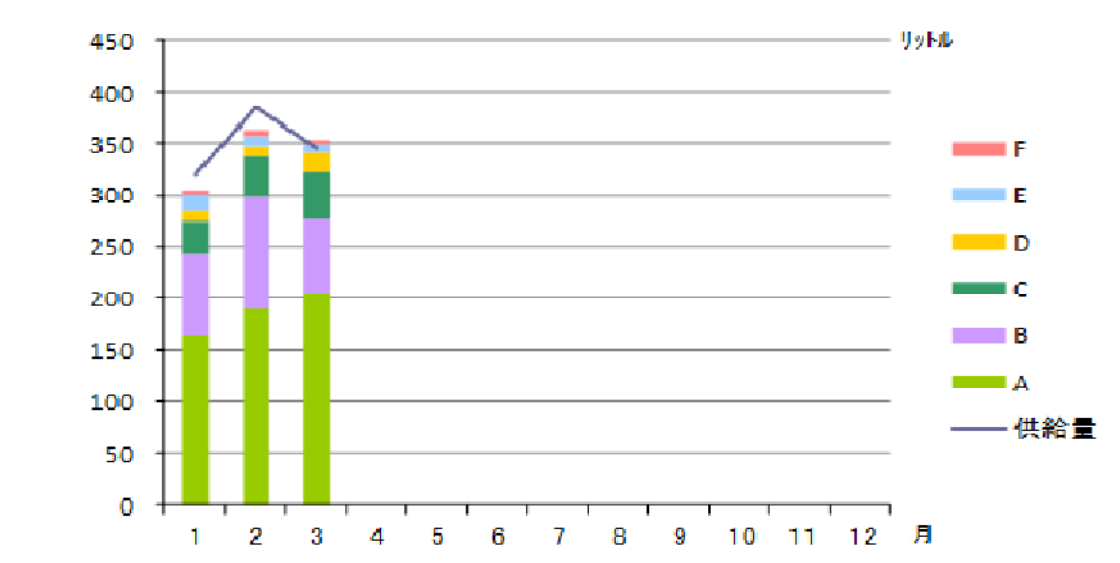
血漿製剤

血漿製剤の使用量と各診療科別による使用量

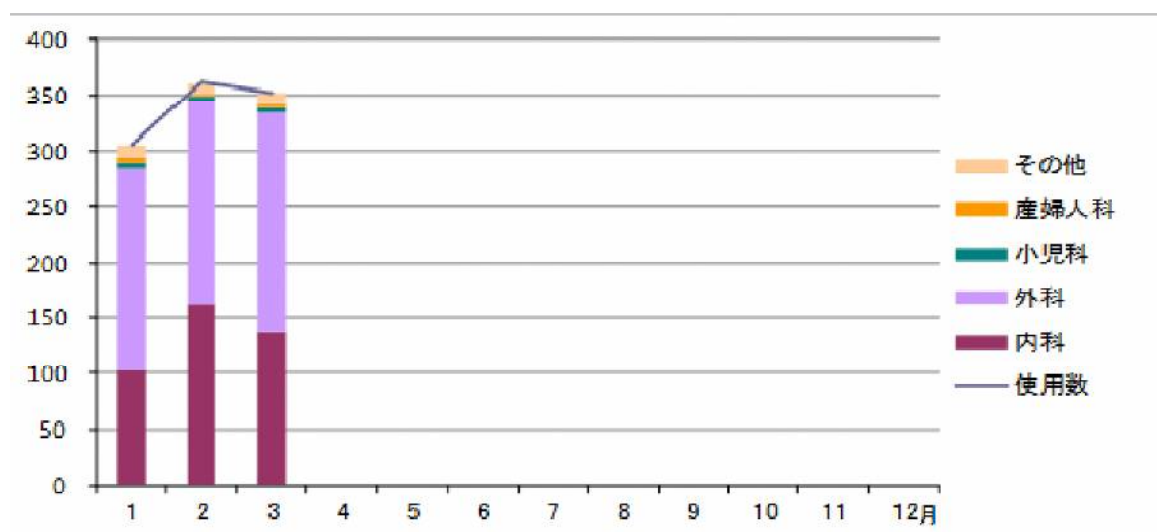
\* 各診療科別の使用量の回答率は全体の使用量に対する割合で表示

規模別	全体の使用量 (リットル)	診療科別					計	全体の使用量に 対する割合(%)
		内科	外科	小児科	産婦人科	その他		
A	203.0	55.5	132.7	5.7	1.2	7.9	203.0	100.0
B	73.6	33.5	39.4	0.0	0.7	0.0	73.6	100.0
C	46.3	35.5	10.8	0.0	0.0	0.0	46.3	100.0
D	18.3	8.6	7.6	0.0	0.0	2.2	18.3	100.0
E	7.6	2.4	4.9	0.0	0.0	0.0	7.3	96.8
F	3.8	3.6	0.2	0.0	0.0	0.0	3.8	100.0

血漿製剤の供給数と各施設における使用量



各施設における血漿製剤の使用量と各診療科別の使用量



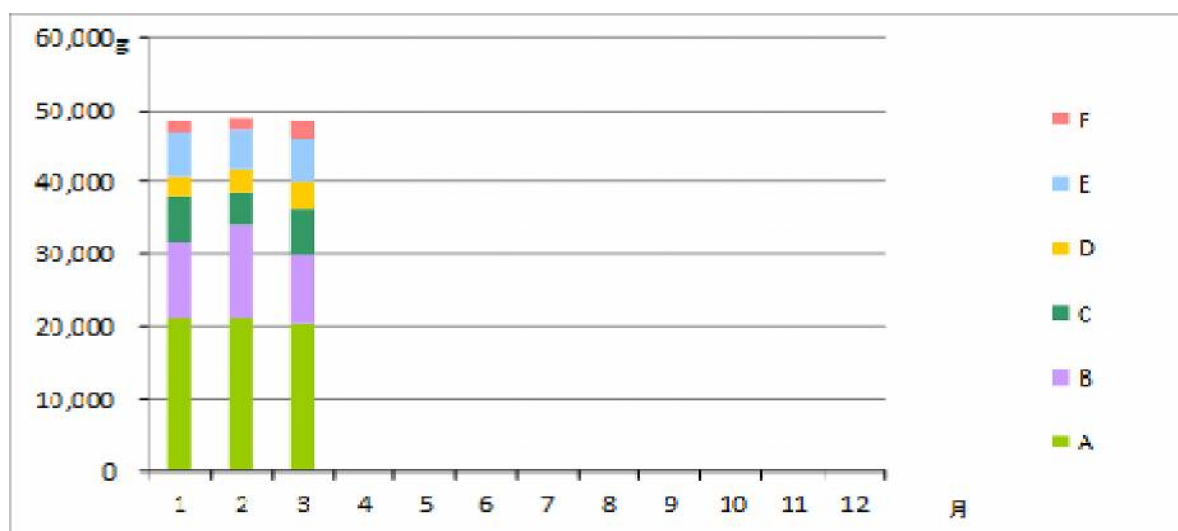
アルブミン製剤

アルブミン製剤の使用量と各診療科別による使用量

- \* 各診療科別の使用量の回答率は全体の使用量に対する割合で表示
- \* 輸血用血液製剤と異なり、全ての医療機関から回答を頂けていないため、入力されたデータのみを表示

規模別	全体の使用量 (グラム数)	診療科別					計	全体の使用量に 対する割合(%)
		内科	外科	小児科	産婦人科	その他		
A	20,436.5	4,527.5	3,197.5	143.5	372.5	222.5	8,463.5	41.4
B	9,412.5	3,737.5	2,600.0	0.0	262.5	0.0	6,600.0	70.1
C	6,474.0	4,493.0	1,595.0	0.0	137.5	248.5	6,474.0	100.0
D	3,525.5	1,600.5	525.8	0.0	0.0	0.0	2,126.3	60.3
E	6,401.5	1,692.5	1,175.0	0.0	75.0	105.0	3,047.5	47.6
F	2,152.5	1,715.0	387.5	0.0	0.0	0.0	2,102.5	97.7

アルブミン製剤の各施設における使用量



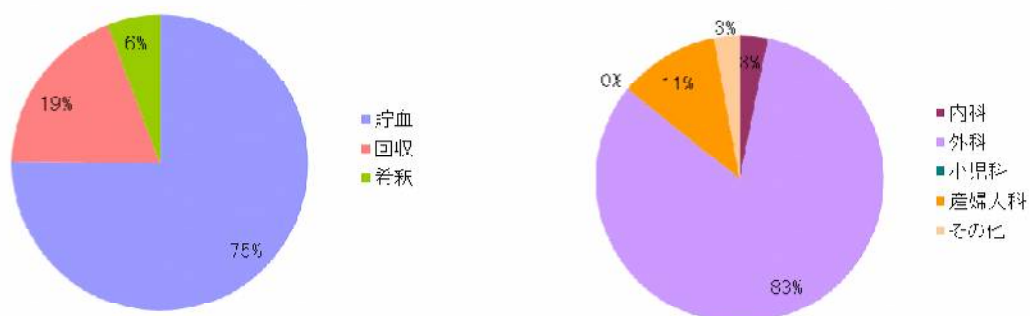
### 自己血

自己血の使用量と各診療科別による使用量

\* 各診療科別の使用量の回答率は全体の使用量に対する割合で表示

規模別	自己血使用量(リットル)				診療科別						全体の使用量 に対する割合 (%)
	貯血	回収	希釈	計	内科	外科	小児科	産婦人科	その他	計	
A	31.7	14.2	2.2	48.1	2.0	30.6	0.0	9.9	5.6	48.1	100.0
B	12.6	5.9	2.0	20.5	0.0	17.1	0.0	3.4	0.0	20.5	100.0
C	4.4	0.0	0.0	4.4	0.0	4.4	0.0	0.0	0.0	4.4	100.0
D	7.2	6.6	0.0	13.8	0.0	11.4	0.0	0.0	2.4	13.8	100.0
E	20.2	0.0	0.0	20.2	0.0	16.2	0.0	0.8	0.0	17.0	84.2
F	2.4	0.0	0.0	2.4	0.0	2.4	0.0	0.0	0.0	2.4	100.0
計	78.5	26.7	4.2	109.4	2.0	82.1	0.0	14.1	8.0	106.2	97.1

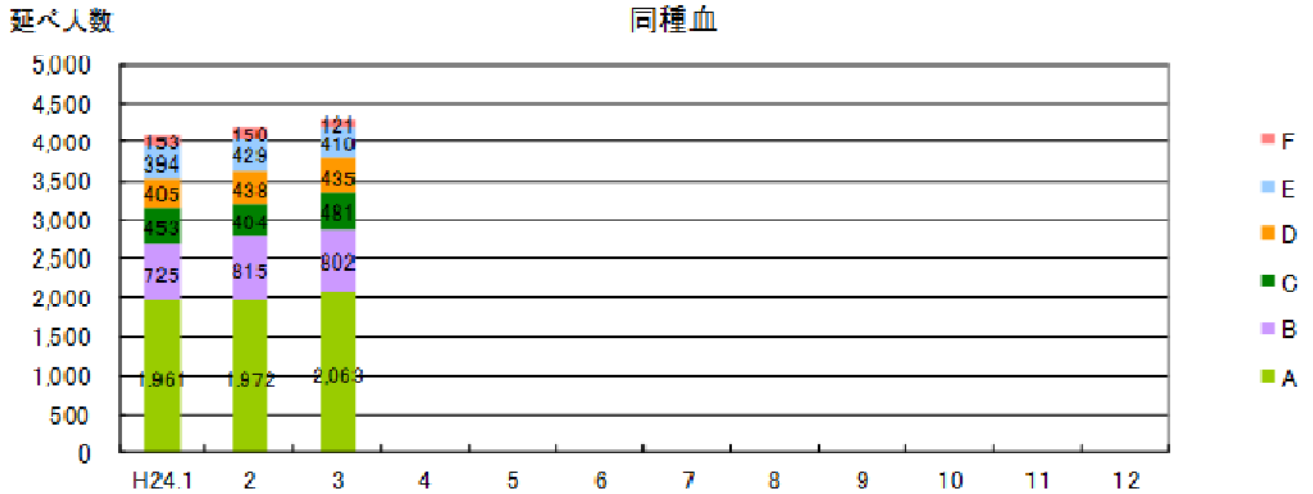
自己血輸血の種類と診療科別の割合



輸血実施患者数(延べ人数)

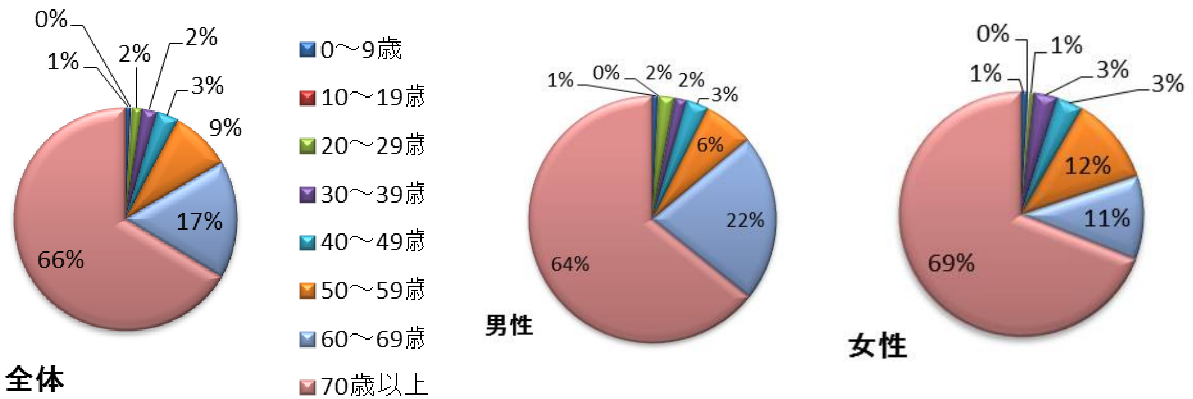
3月	A	B	C	D	E	F	Total
同種血	2,063	802	481	435	410	121	4,312
1床あたり	0.58	0.38	0.21	0.17	0.11	0.07	0.27
自己血	65	26	11	26	32	6	166
アルブミン	524	508	310	92	145	96	1,675

※ アルブミンについては全施設がデータ提出しているわけではないので参考データ扱い。



男女別年代別の同種血延べ人数(データ提出施設分のみ)

3月	0~9歳	10~19歳	20~29歳	30~39歳	40~49歳	50~59歳	60~69歳	70歳以上	Total
男	9	2	29	22	41	92	306	900	1,401
女	9	3	7	35	39	129	124	771	1,117
計	18	5	36	57	80	221	430	1,671	2,518



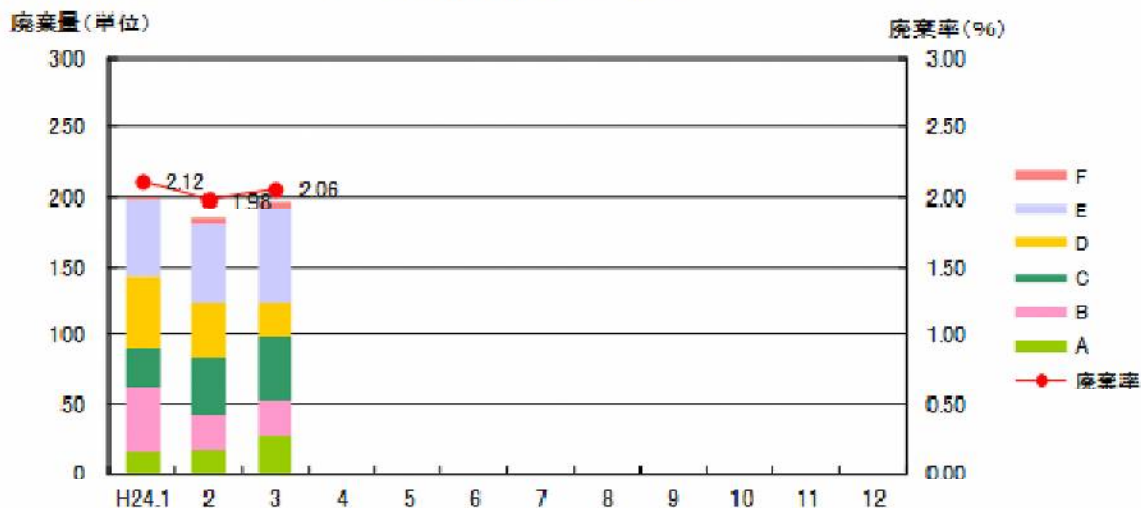


血液製剤及び自己血の廃棄率

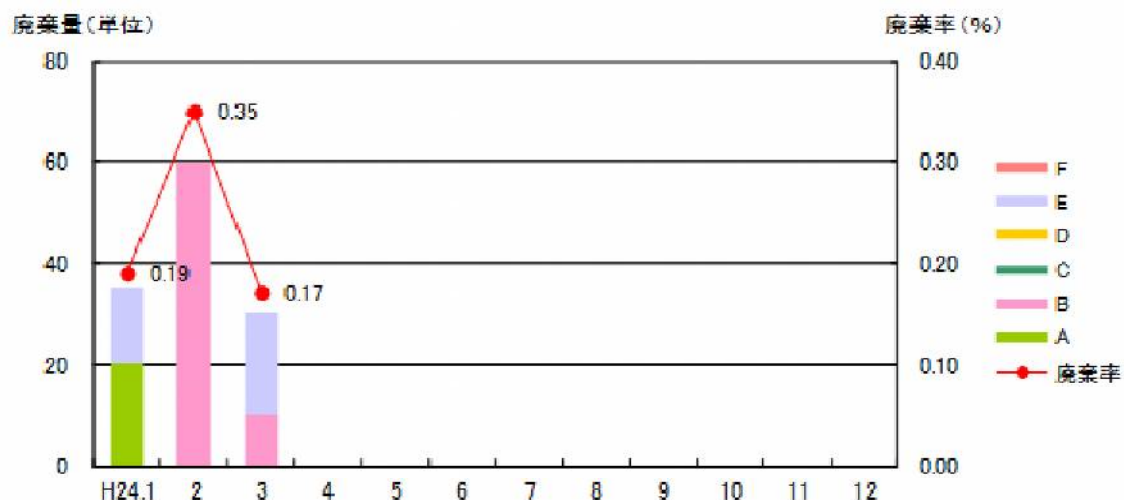
3月	A	B	C	D	E	F	Total
赤血球製剤(単位)	26	26	46	25	69	4	196
血小板製剤(単位)	0	10	0	0	20	0	30
血漿製剤(単位)	15.0	25.0	12.0	26.0	18.0	0.0	96.0
自己血(リットル)	4.8	1.2	2.0	0.6	3.2	0.0	11.8

※ 血漿製剤の単位換算は、FFP-LR-1 は 1.5、FFP-LR-2 は 3、FFP-LR-Ap は 5 を本数に乗じたもの。

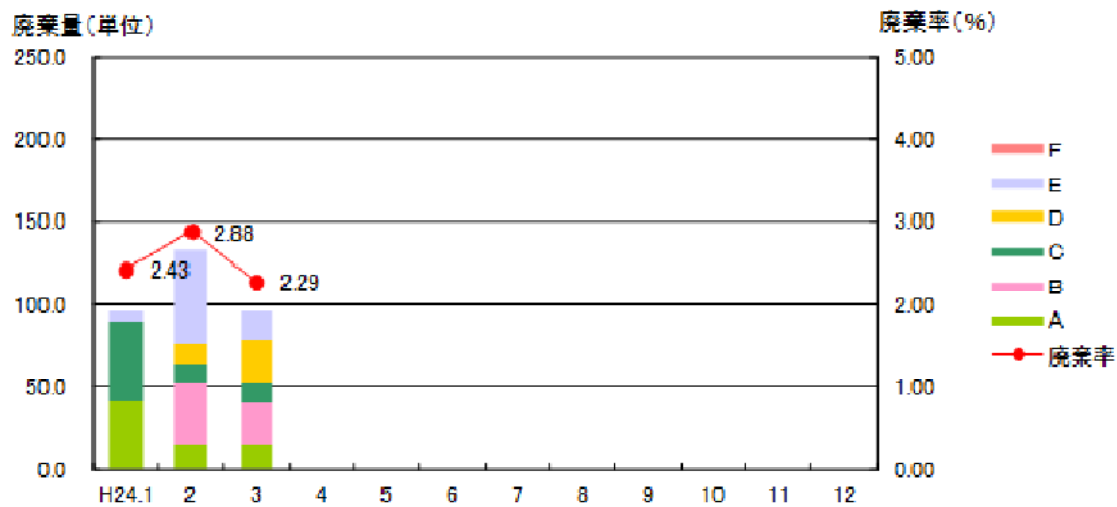
赤血球製剤の廃棄量と廃棄率



血小板製剤の廃棄量と廃棄率



### 血漿製剤の廃棄量と廃棄率



### 自己血の廃棄量

