

令和6(2024)年12月 血液製剤使用状況

略号	分類	施設数
A	供給実績 20,000 単位以上	6
B	供給実績 5,000 単位以上 20,000 単位未満	6
C	供給実績 1,000 単位以上 5,000 単位未満	16
D	供給実績 400 単位以上 1,000 単位未満	13
E	供給実績 100 単位以上 400 単位未満	18
F	供給実績 100 単位未満	12
計	—	71

【情報共有】

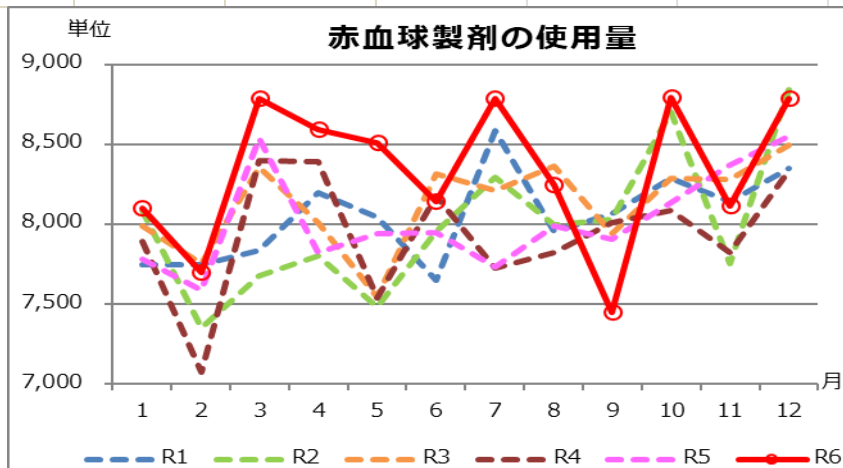
令和6年1月より、アルブミン製剤の掲載はいたしません。

【概要】

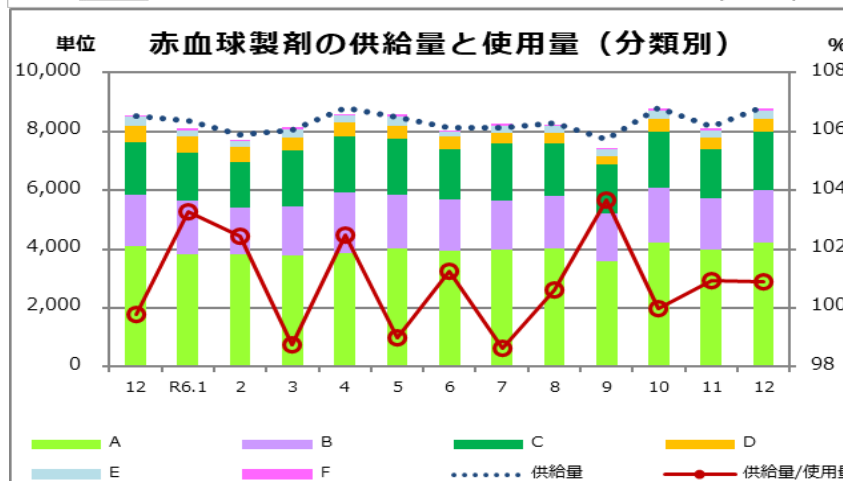
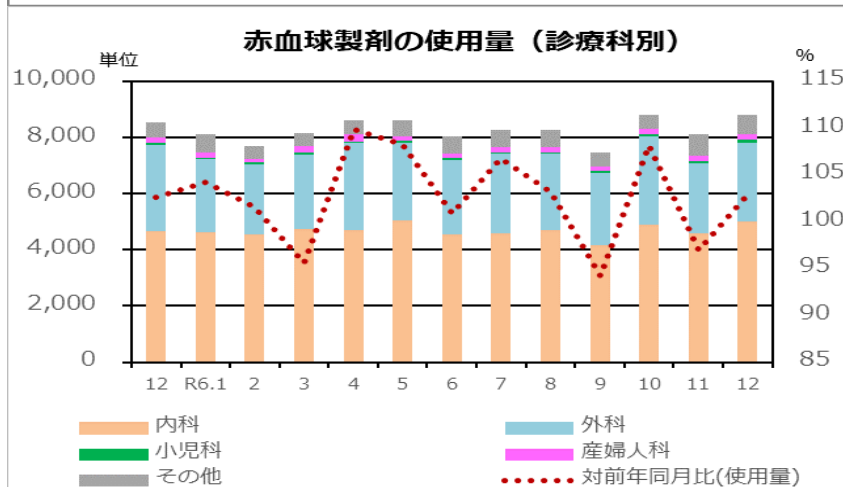
- ・ 赤血球製剤の使用量は 8,789 単位（前年同月比は 103.9%）。
- ・ 血小板製剤の使用量は 14,705 単位（前年同月比は 102.9 %）。
- ・ 血漿製剤の使用量は 230.0L（前年同月比 88.9%）。
- ・ 自己血の今月の使用量は 46.4L（前年同月比 104.7%）。
- ・ 廃棄率(量)は、赤血球製剤 0.54%（48 単位）、血小板製剤 0.34%（50 単位）、血漿製剤 0.83%（1.92L）、自己血 10.47%（5.43L）。

●赤血球製剤

規模別	全体の使用量(単位)	診療科別					計	全体の使用量に対する割合(%)
		内科	外科	小児科	産婦人科	その他		
A	4,208	2,321	1,318	51	98	420	4,208	100.0
B	1,818	842	682	40	60	194	1,818	100.0
C	1,957	1,324	565	0	24	44	1,957	100.0
D	451	232	219	0	0	0	451	100.0
E	261	208	39	0	0	14	261	100.0
F	94	64	8	0	0	22	94	100.0
集計	8,789	4,991	2,831	91	182	694	8,789	100.0

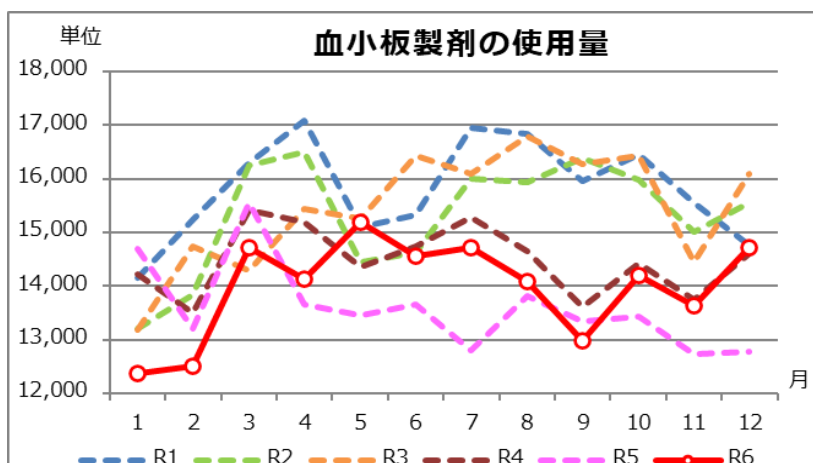


	AVERAGE (12月)
R1	8,051
R2	7,999
R3	8,129
R4	7,941
R5	8,025
R6	8,336

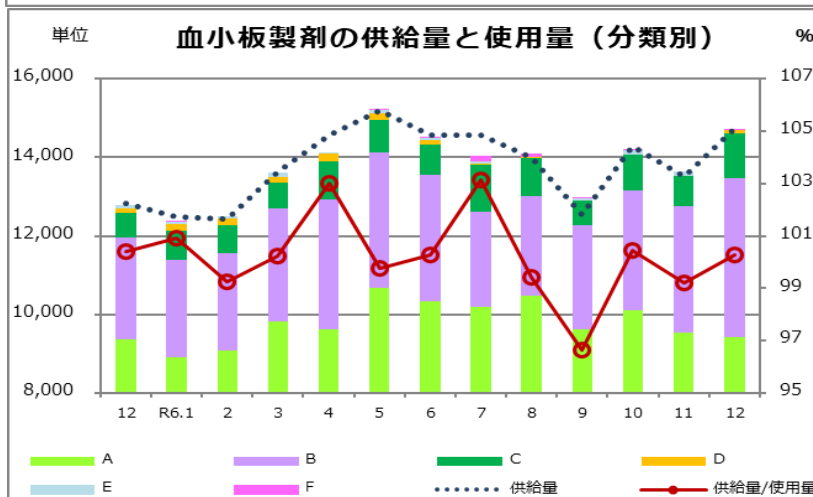
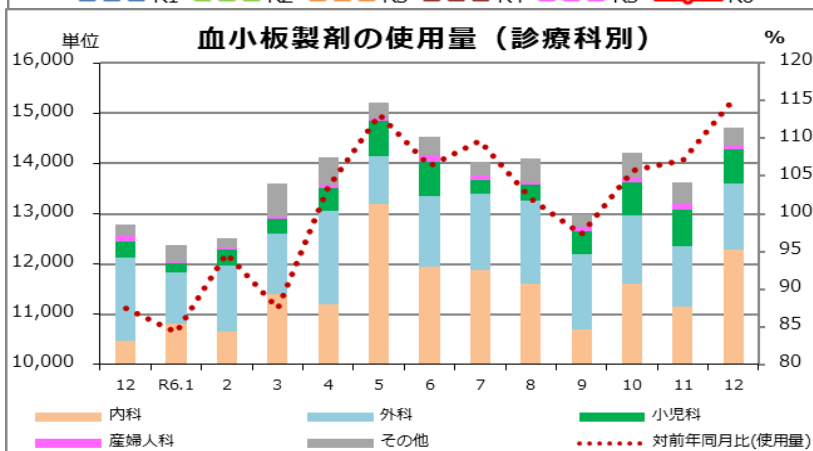


● 血小板製剤

規模別	全体の使用量 (単位)	診療科別						計	全体の使用量に対する割合(%)
		内科	外科	小児科	産婦人科	その他			
A	9,435	8,075	765	355	30	210	9,435	100.0	
B	4,030	3,180	350	330	30	140	4,030	100.0	
C	1,150	960	190	0	0	0	1,150	100.0	
D	80	80	0	0	0	0	80	100.0	
E	0	0	0	0	0	0	0	#DIV/0!	
F	10	0	0	0	0	10	10	100.0	
集計	14,705	12,295	1,305	685	60	360	14,705	100.0	

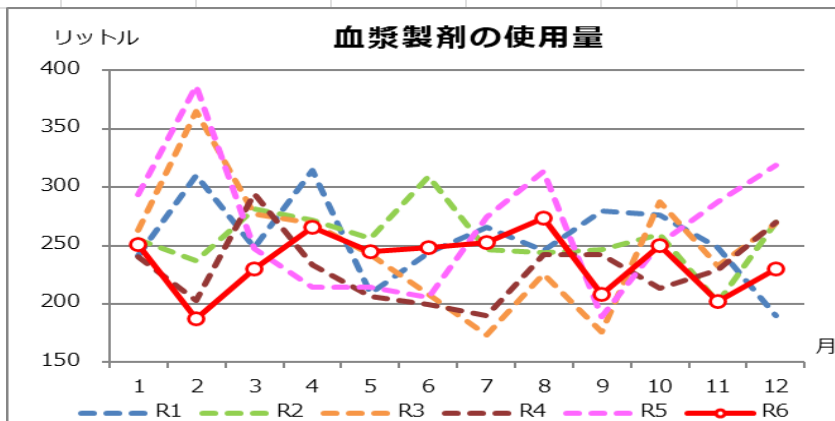


	AVERAGE (12月)
R1	15,806
R2	15,306
R3	15,452
R4	14,476
R5	13,591
R6	13,983

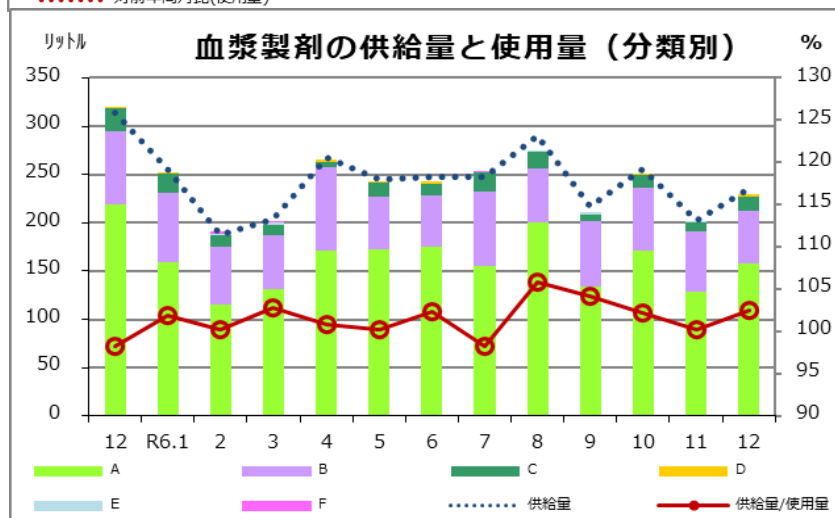
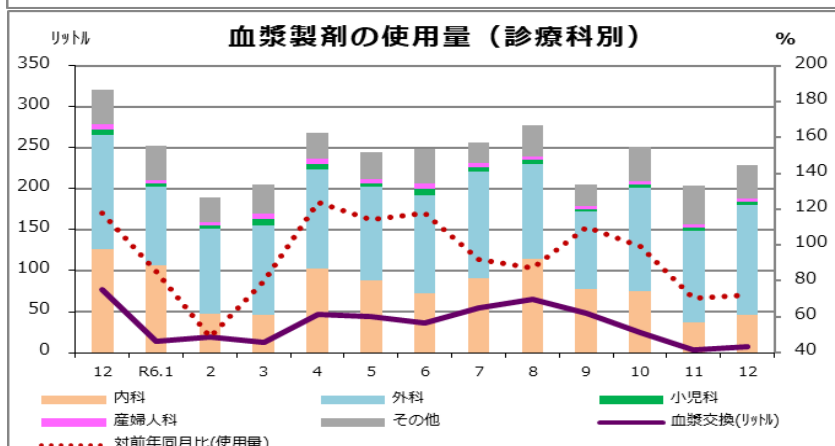


● 血漿製剤

規模別	全体の使用量 (リットル)	血漿交換	診療科別					計	全体の使用量に対する割合(%)
			内科	外科	小児科	産婦人科	その他		
A	157.44	7.20	37.44	86.76	4.68	1.44	27.12	157.44	100.0
B	55.44	0.00	4.08	35.04	0.00	2.16	14.16	55.44	100.0
C	13.44	0.00	2.40	11.04	0.00	0.00	0.00	13.44	100.0
D	3.72	0.00	2.16	1.56	0.00	0.00	0.00	3.72	100.0
E	0.00	0.00	0.00	0.00	0.00	0.00	0.00	0.00	0.0
F	0.00	0.00	0.00	0.00	0.00	0.00	0.00	0.00	0.0
集計	230.04	7.2	46.08	134.4	4.68	3.60	41.28	230.04	100.0

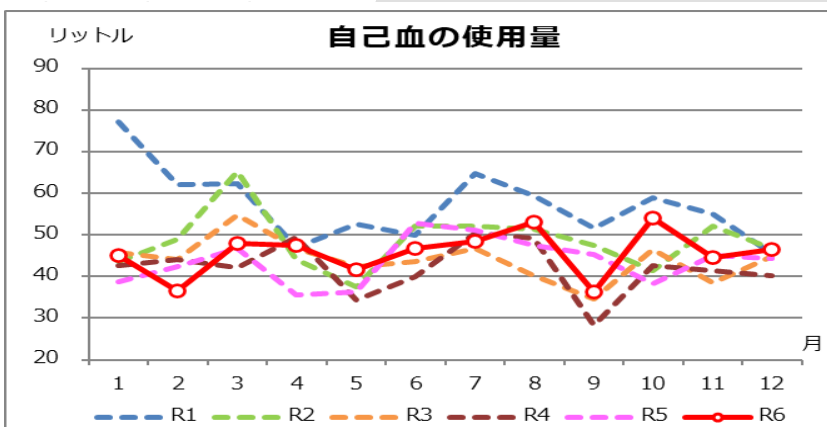


AVERAGE (12月)	
R1	256.2
R2	256.8
R3	249.1
R4	230.4
R5	266.5
R6	237.0

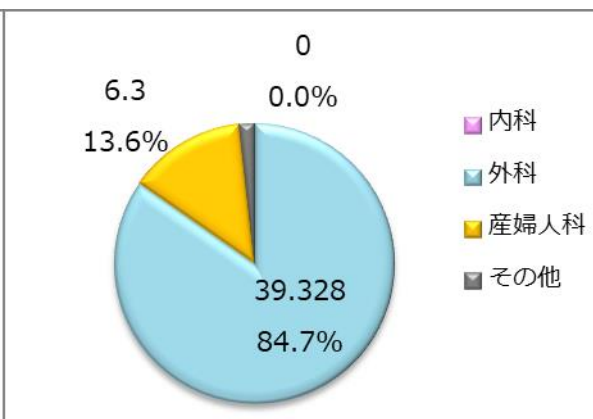
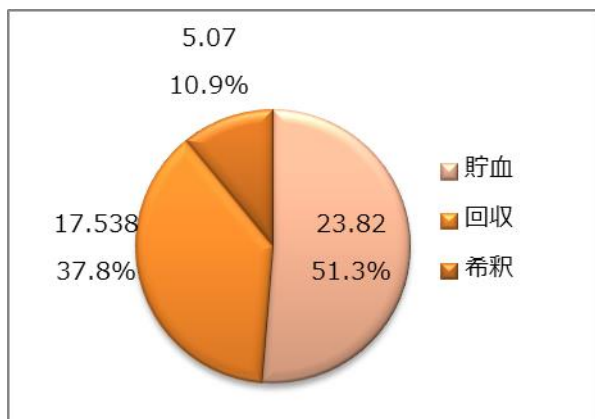
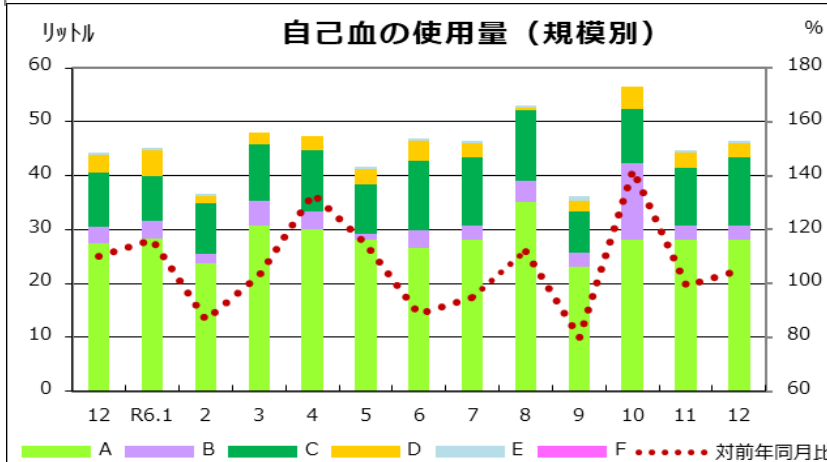


●自己血

規模別	自己血使用量 (リットル)				診療科別							全体の使用量に対する割合(%)
	貯血	回収	希釈	計	内科	外科	小児科	産婦人科	その他	計		
A	9.100	14.043	5.070	28.220	0.000	23.713	0.000	3.700	0.800	28.220	100.0	
B	2.600	0.000	0.000	2.600	0.000	0.000	0.000	2.600	0.000	2.600	100.0	
C	10.920	1.633	0.000	12.550	0.000	12.553	0.000	0.000	0.000	12.550	100.0	
D	0.800	1.862	0.000	2.660	0.000	2.662	0.000	0.000	0.000	2.660	100.0	
E	0.400	0.000	0.000	0.400	0.000	0.400	0.000	0.000	0.000	0.400	100.0	
F	0.000	0.000	0.000	0.000	0.000	0.000	0.000	0.000	0.000	0.000	#DIV/0!	
集計	23.820	17.538	5.070	46.430	0.000	39.328	0.000	6.300	0.800	46.430	100.0	



	AVERAGE (12月)
R1	57.2
R2	48.6
R3	44.1
R4	42.1
R5	43.7
R6	45.7



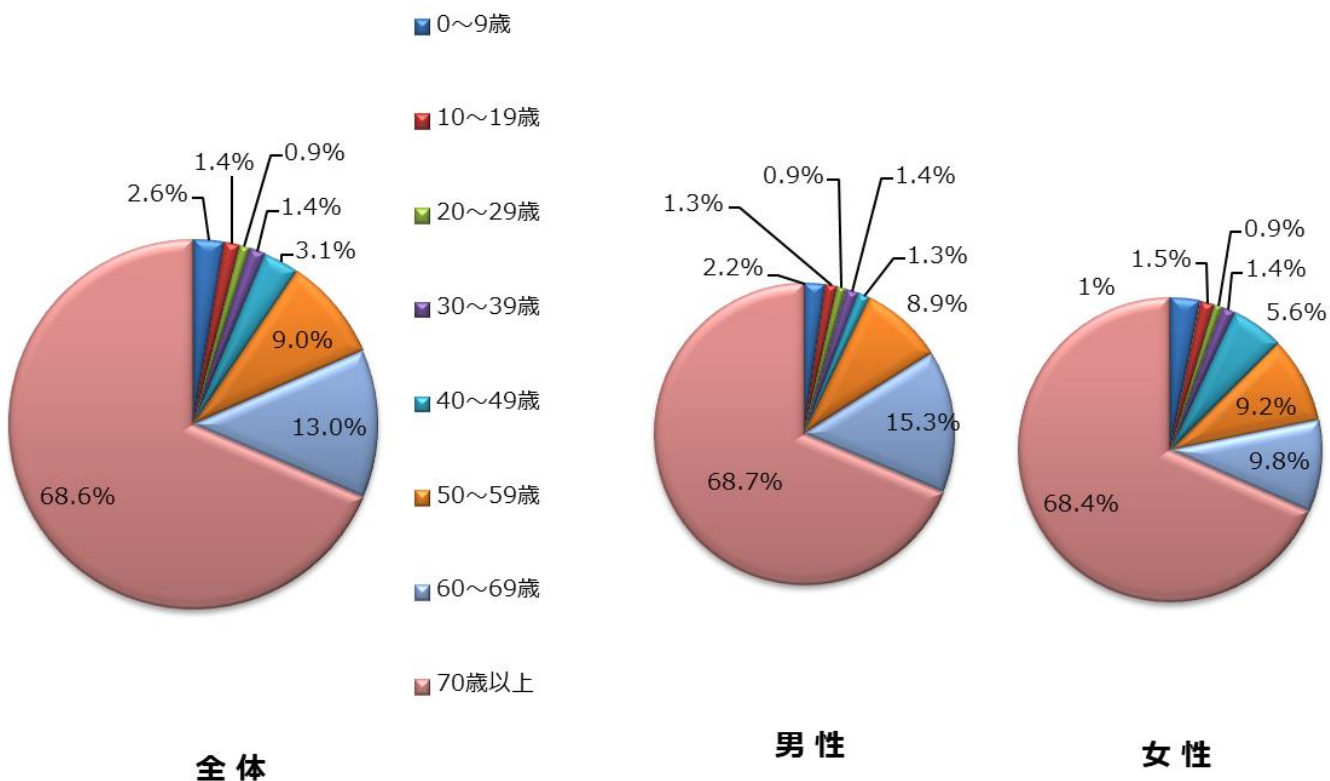
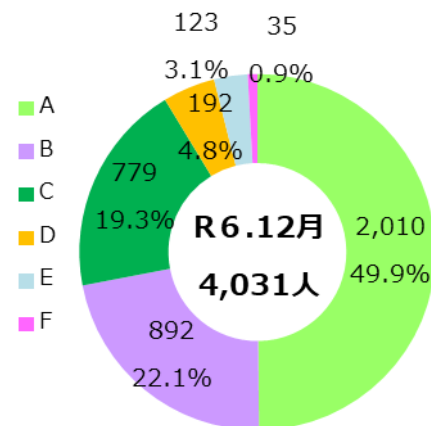
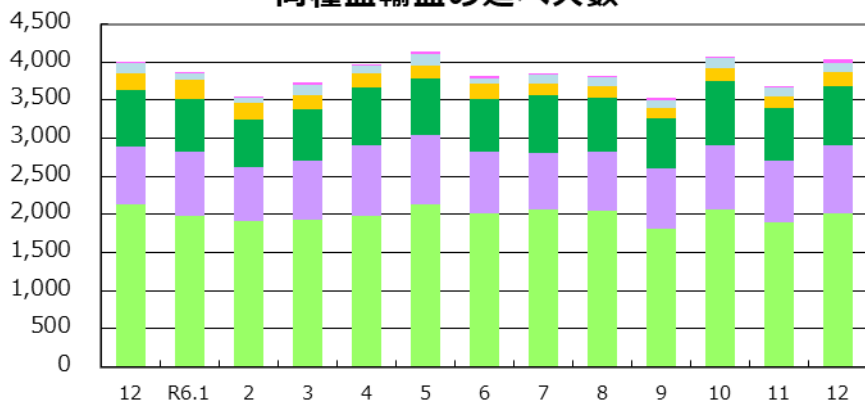
【自己血輸血の種類、診療科別の割合】

●輸血実施患者数（延べ人数）

2024年12月	A	B	C	D	E	F	Total
同種血	2,010	892	779	192	123	35	4,031
自己血	44	4	20	10	1	0	79

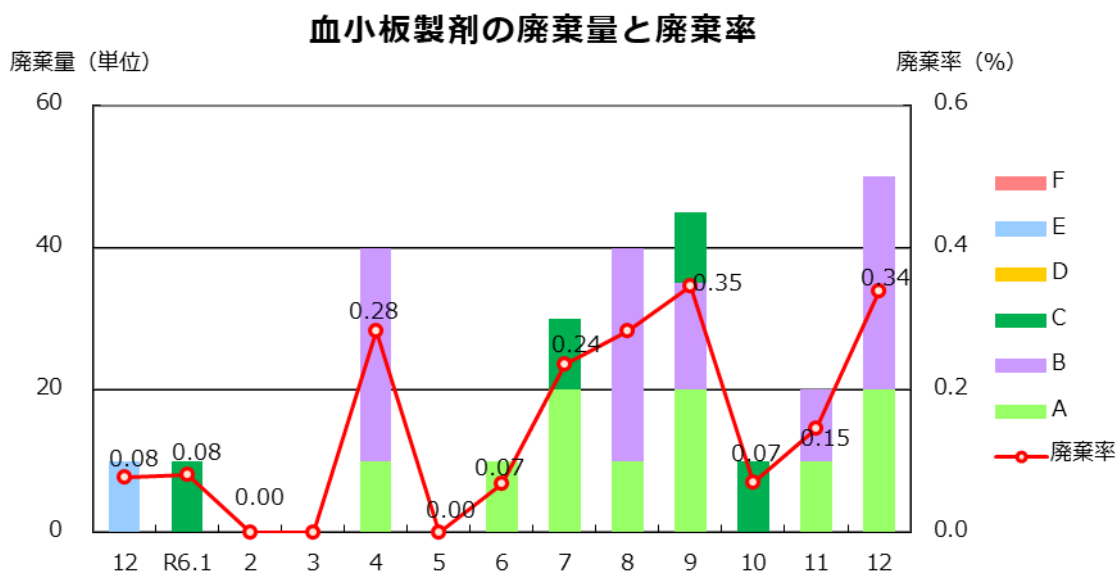
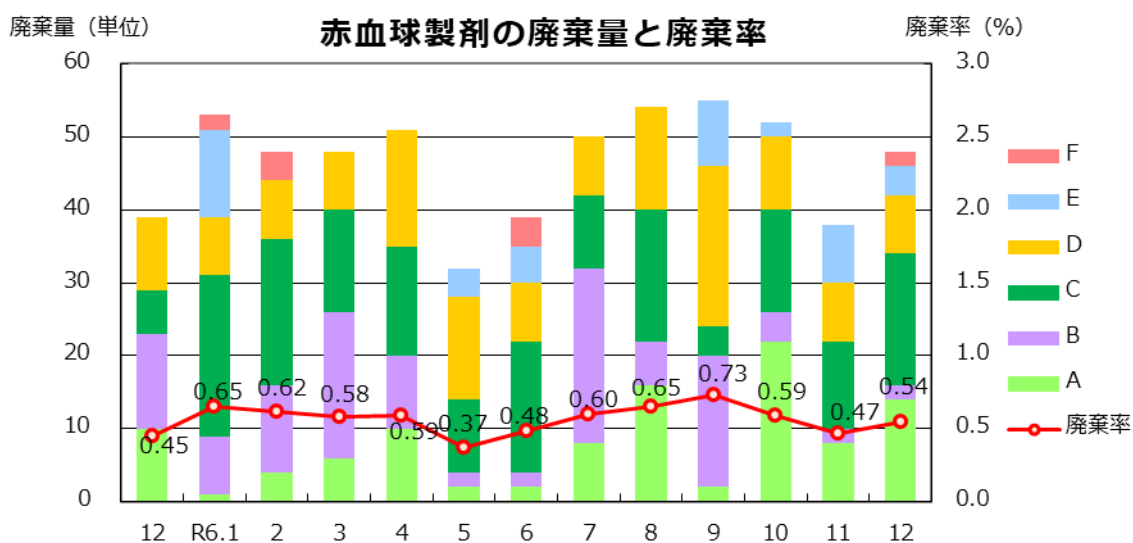
【男女別年代別の同種血輸血延べ人数（分類可能な施設のみ入力）】

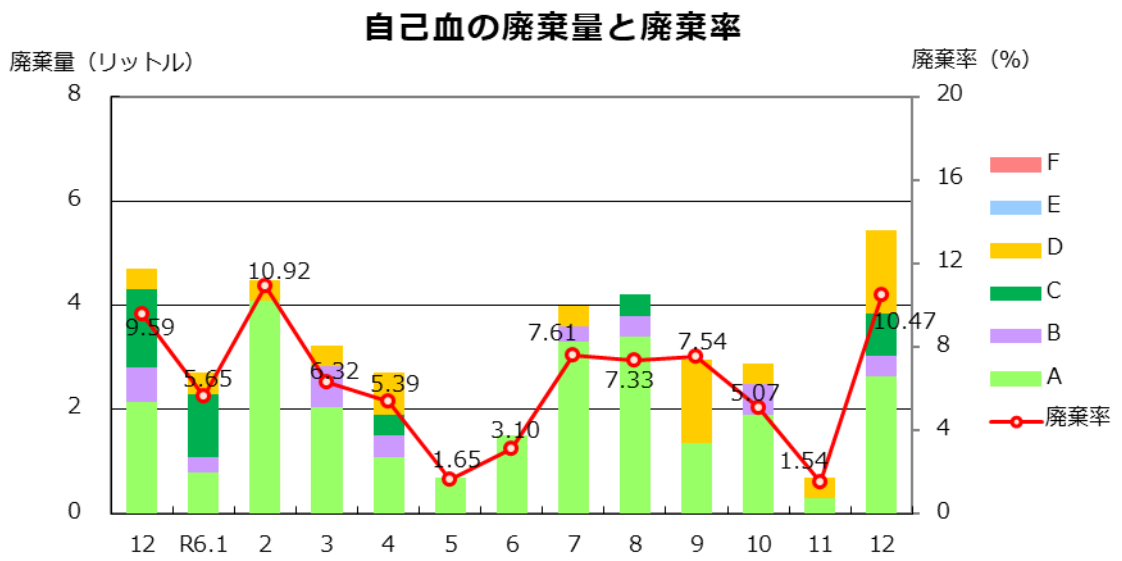
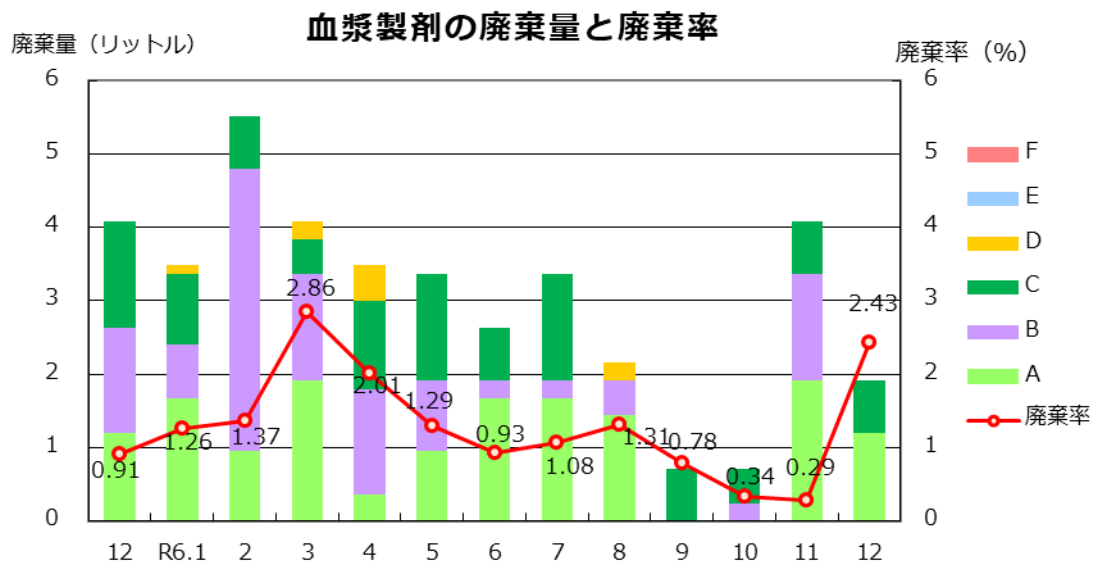
同種血輸血の延べ人数



●血液製剤及び自己血の廃棄量(率)

2024年12月	A	B	C	D	E	F	Total
赤血球製剤 (単位)	14	2	18	8	4	2	48
廃棄率 (%)	0.33	0.11	0.91	1.74	1.51	2.08	0.54
血小板製剤 (単位)	20	30	0	0	0	0	50
廃棄率 (%)	0.21	0.74	0.00	0.00	#DIV/0!	0.00	0.34
血漿製剤 (リットル)	1.20	0.00	0.72	0.00	0.00	0.00	1.92
廃棄率 (%)	0.71	0.00	5.66	0.00	0.00	0.00	0.83
自己血 (リットル)	2.63	0.40	0.80	1.60	0.00	0.00	5.43
廃棄率 (%)	14.35	9.30	14.47	8.03	0.00	0.00	10.47





71 施設の分類

分類	病院名	分類	病院名
A 供給実績 20,000単位以上 <6施設>	長岡赤十字病院	E 供給実績 100以上 400単位未満 <18施設>	長岡西病院
	新潟大学医歯学総合病院		柏崎中央病院
	県立新発田病院		県立加茂病院
	済生会新潟病院		新潟聖籠病院
	新潟市民病院		魚沼市立小出病院
	県立中央病院		猫山宮尾病院
B 供給実績 5,000以上 20,000単位未満 <6施設>	県立がんセンター新潟病院		五泉中央病院
	立川総合病院		厚生連けいなん総合病院
	厚生連長岡中央総合病院		上越地域医療センター病院
	新潟南病院		見附市立病院
	魚沼基幹病院		新潟万代病院
	厚生連佐渡総合病院		新潟リハビリテーション病院
C 供給実績 1,000以上 5,000単位未満 <16施設>	県立燕労災病院		町立津南病院
	厚生連上越総合病院		富永草野病院
	南魚沼市民病院		県立津川病院
	厚生連糸川総合病院		ゆきくに大和病院
	厚生連柏崎総合医療センター		西蒲中央病院
	亀田第一病院		県立柿崎病院
	厚生連村上総合病院	山北徳洲会病院	
	信楽園病院	村上記念病院	
	木戸病院	知命堂病院	
	厚生連新潟医療センター	齋藤記念病院	
	三之町病院	県立妙高病院	
	下越病院	佐渡市立両津病院	
	新潟白根総合病院	みどり病院	
	県立十日町病院	南部郷厚生病院	
あがの市民病院	日本歯科大学新潟病院		
厚生連小千谷総合病院	新潟脳外科病院		
D 供給実績 400以上 1,000単位未満 <13施設>	新潟臨港病院	北越病院	
	新津医療センター病院	県立松代病院	
	県立吉田病院		
	中条中央病院		
	済生会三条病院		
	厚生連豊栄病院		
	県立坂町病院		
	国立病院機構新潟病院		
	新発田リハビリテーション病院		
	新潟労災病院		
	国立病院機構西新潟中央病院		
	新潟中央病院		
	桑名病院		
		F 供給実績 100単位未満 <12施設>	山北徳洲会病院
			村上記念病院
			知命堂病院
			齋藤記念病院
			県立妙高病院
			佐渡市立両津病院
			みどり病院
			南部郷厚生病院
			日本歯科大学新潟病院
			新潟脳外科病院
			北越病院
			県立松代病院