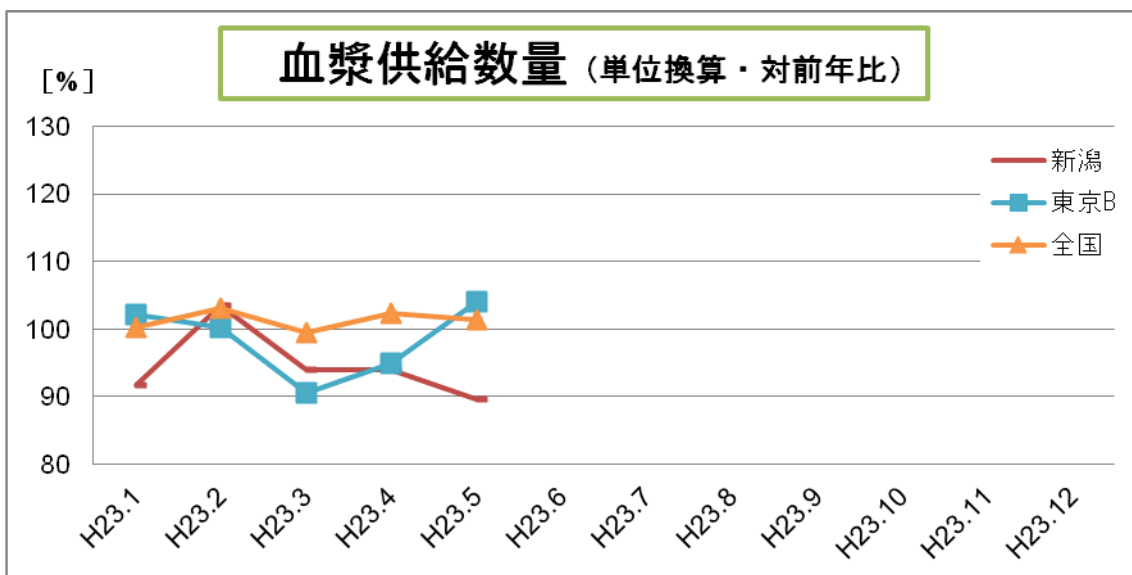
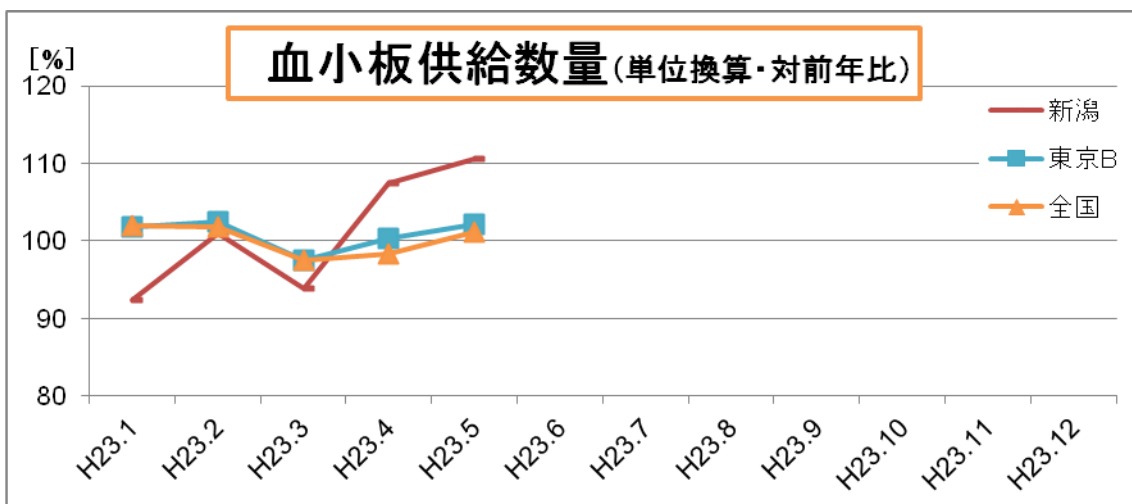
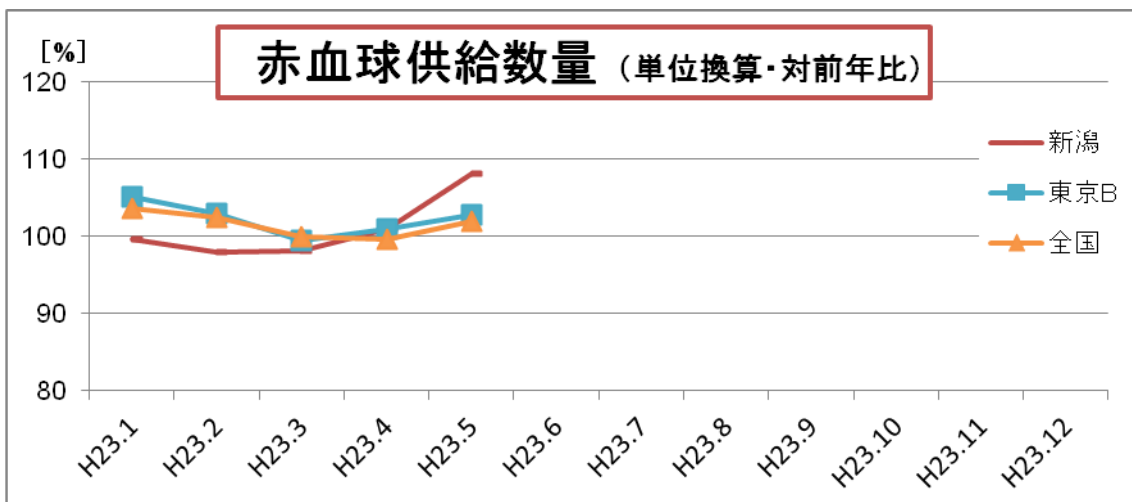
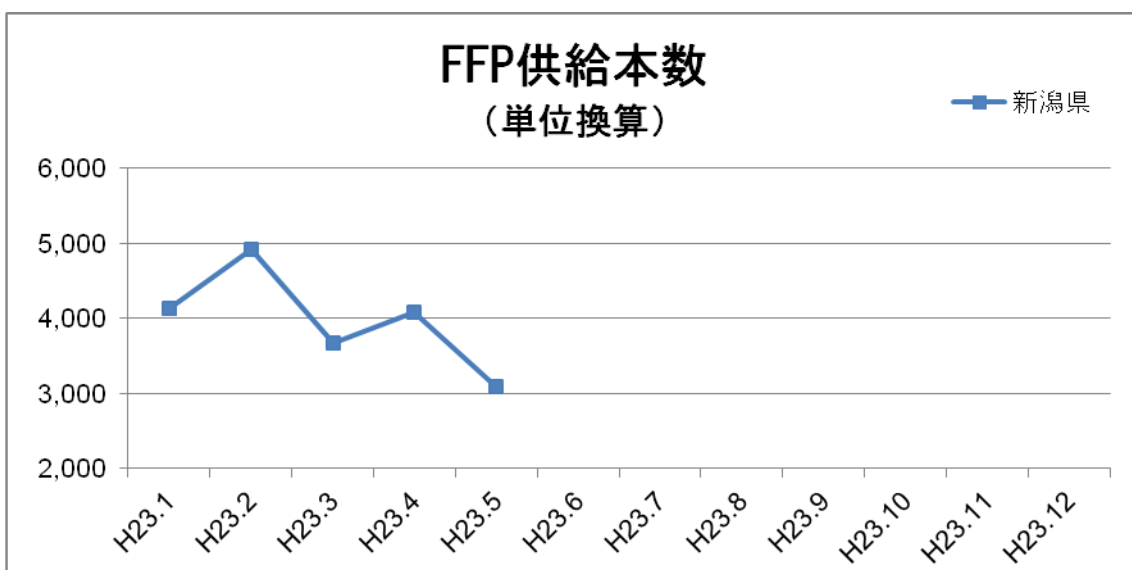
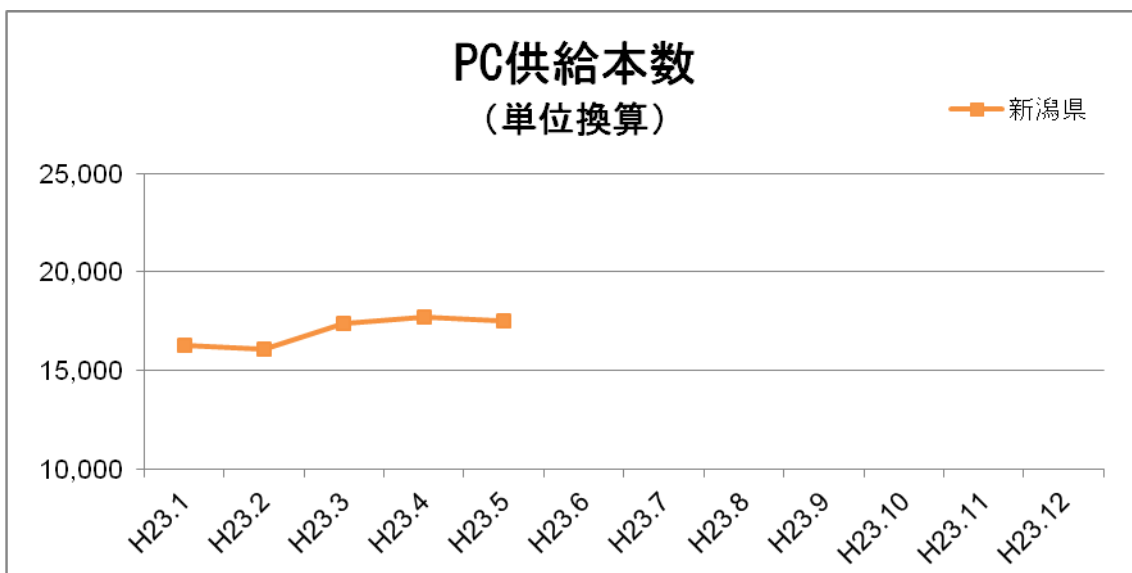
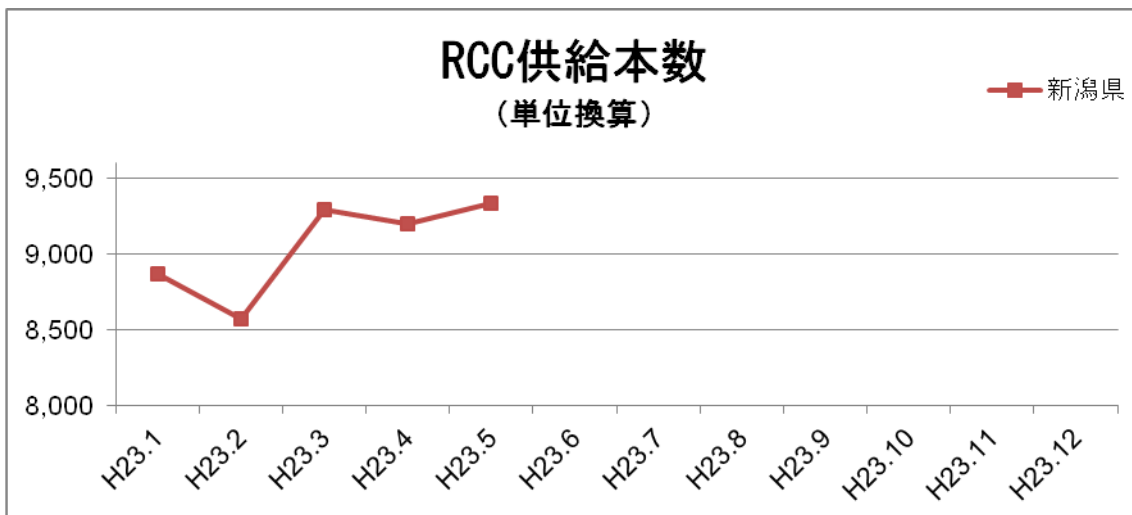


\*日本赤十字社ホームページ「数値で見る血液事業」より引用。

\*管内供給本数を単位換算、対前年同月比で示した。





## H23 年 5 月 血液製剤使用状況集計結果

対象：新潟県内の輸血を行う主要な医療機関 82 施設

入力いただいたデータは下記の表の通り一般病床数により6つの規模別に分類して集計

施設規模(一般病床数による)			
施設数	病床数		
A	500床以上	6	3,562
B	400～499床	6	2,557
C	300～399床	6	1,919
D	200～299床	10	2,596
E	100～199床	22	3,495
F	0～99床	31	1,632
計		81	15,761

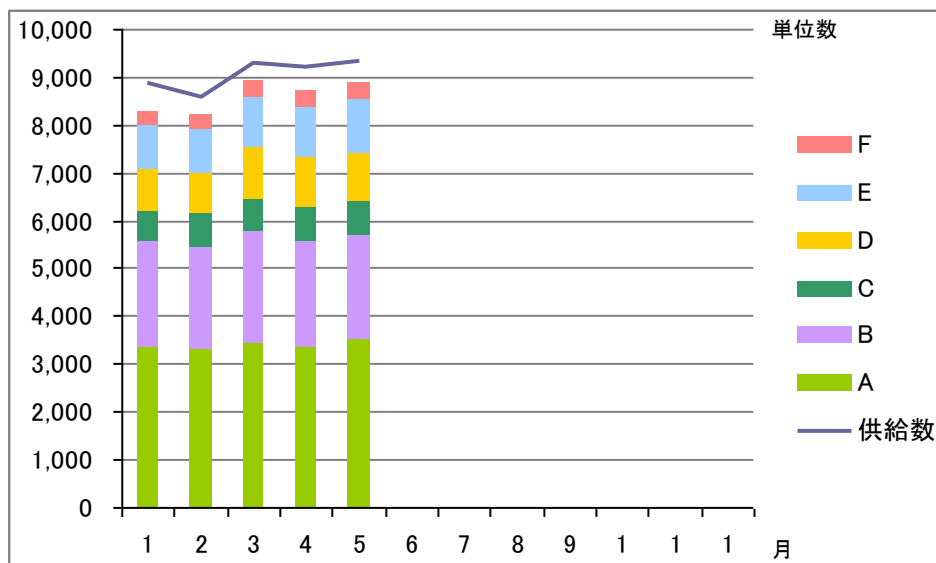
### 赤血球製剤

赤血球製剤の使用量と各診療科別による使用量

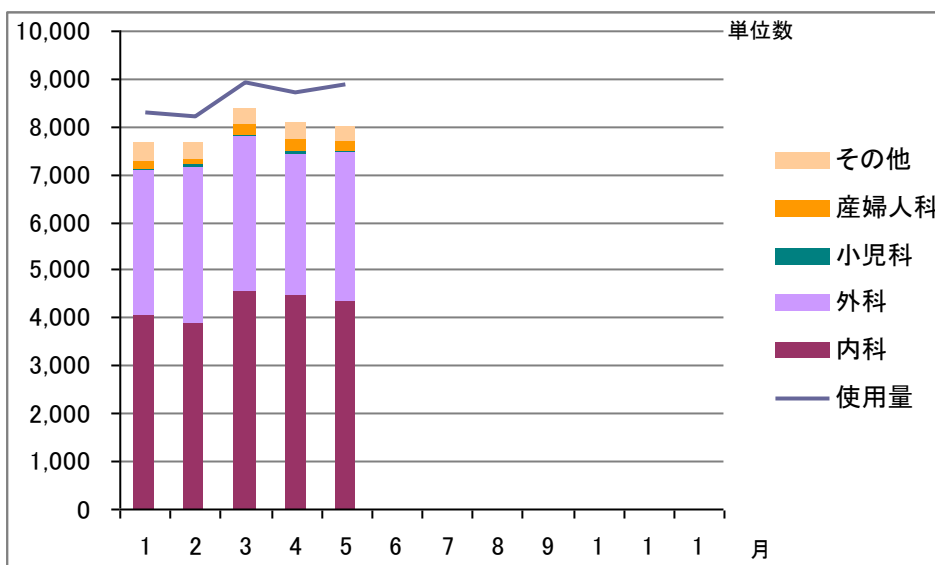
\* 各診療科別の使用量の回答率は全体の使用量に対する割合で表示

規模別	全体の使用量 (単位)	診療科別					計	全体の使用量に 対する割合(%)
		内科	外科	小児科	産婦人科	その他		
A	3,496	1,334	1,045	44	152	204	2,779	79.5
B	2,184	1,216	934	0	22	12	2,184	100.0
C	740	424	279	0	0	37	740	100.0
D	982	509	407	0	12	54	982	100.0
E	1,116	695	273	0	12	16	996	89.2
F	334	193	127	0	0	4	324	97.0
計	8,852	4,371	3,065	44	198	327	8,005	90.4

赤血球製剤の供給数と各施設における使用量



各施設における赤血球製剤の使用量と各診療科別の使用量



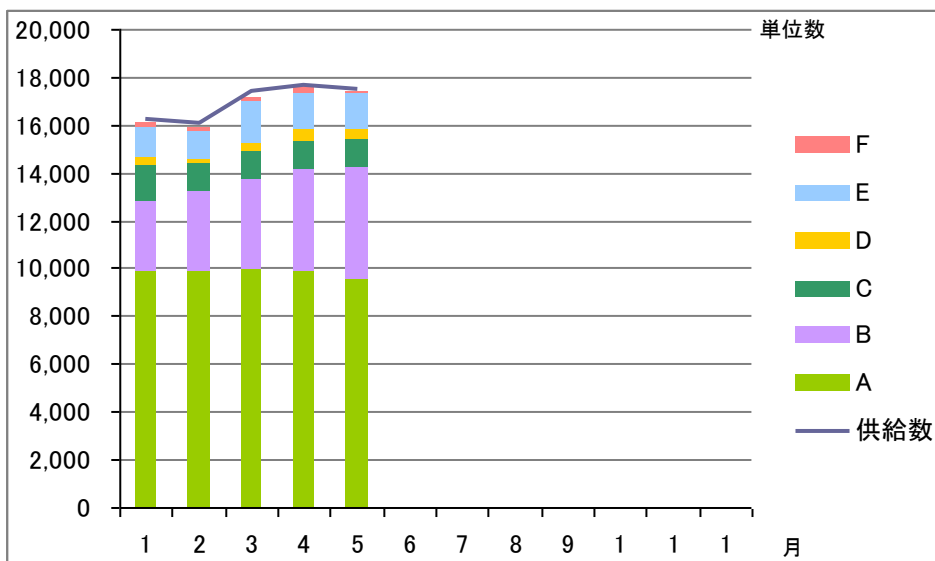
血小板製剤

血小板製剤の使用量と各診療科別による使用量

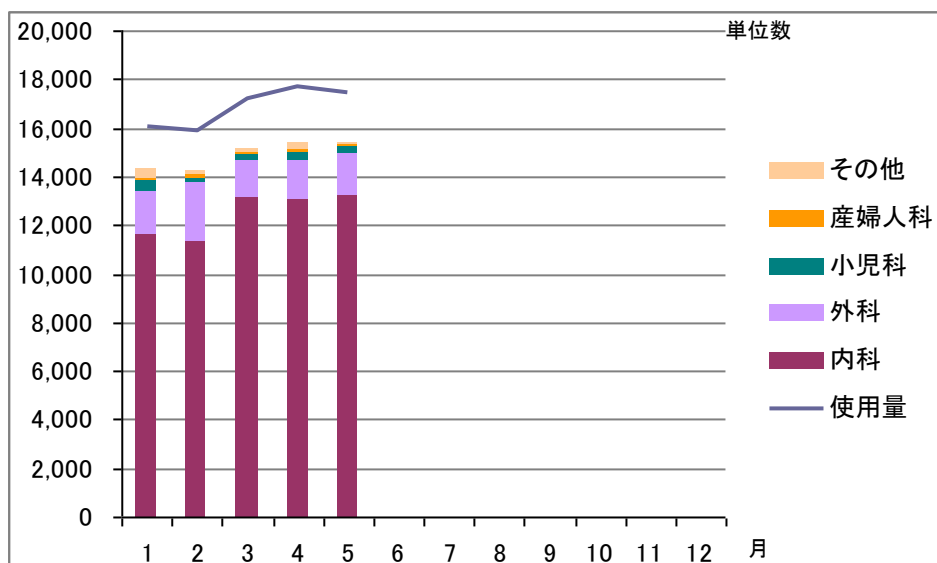
\*各診療科別の使用量の回答率は全体の使用量に対する割合で表示

規模別	全体の使用量 (単位)	診療科別					計	全体の使用量に 対する割合(%)
		内科	外科	小児科	産婦人科	その他		
A	9,520	6,230	980	275	60	80	7,625	80.1
B	4,665	4,080	585	0	0	0	4,665	100.0
C	1,240	1,220	0	0	0	20	1,240	100.0
D	430	325	105	0	0	0	430	100.0
E	1,470	1,320	45	0	0	0	1,365	92.9
F	90	35	55	0	0	0	90	100.0
計	17,415	13,210	1,770	275	60	100	15,415	88.5

血小板製剤の供給数と各施設における使用量



各施設における血小板製剤の使用量と各診療科別の使用量



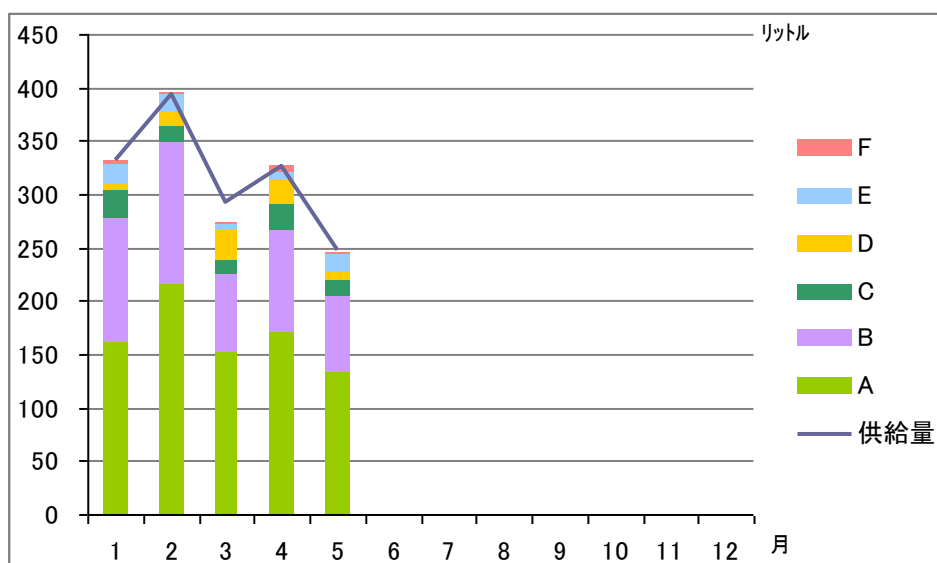
血漿製剤

血漿製剤の使用量と各診療科別による使用量

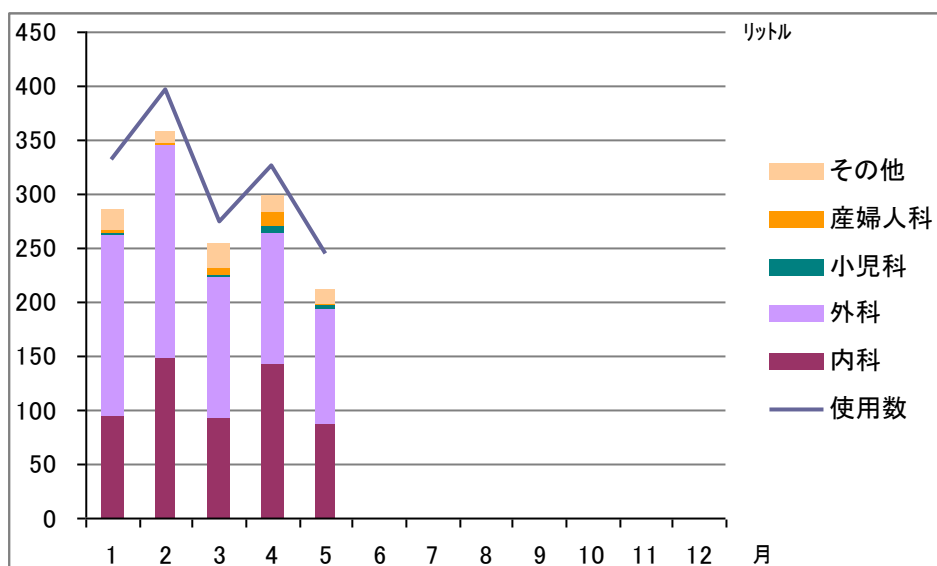
\*各診療科別の使用量の回答率は全体の使用量に対する割合で表示

規模別	全体の使用量 (リットル)	診療科別					計	全体の使用量に 対する割合(%)
		内科	外科	小児科	産婦人科	その他		
A	133.2	49.5	43.1	5.1	1.7	10.3	109.6	82.3
B	71.3	19.1	51.9	0.0	0.0	0.2	71.3	100.0
C	15.4	11.5	3.8	0.0	0.0	0.0	15.4	100.0
D	6.7	2.8	2.6	0.0	0.0	1.2	6.7	100.0
E	17.4	2.0	4.1	0.0	0.0	0.0	6.1	35.2
F	1.3	1.3	0.0	0.0	0.0	0.0	1.3	100.0
計	245.2	86.3	105.6	5.1	1.7	11.7	210.3	85.8

血漿製剤の供給数と各施設における使用量



各施設における血漿製剤の使用量と各診療科別の使用量



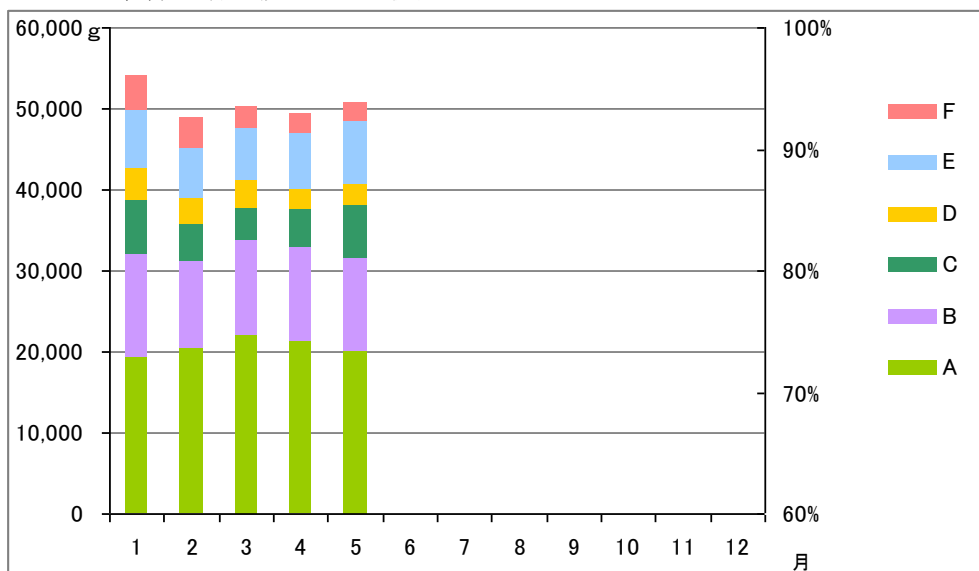
アルブミン製剤

アルブミン製剤の使用量と各診療科別による使用量

- \* 各診療科別の使用量の回答率は全体の使用量に対する割合で表示
- \* 輸血用血液製剤と異なり、全ての医療機関から回答を頂けていないため、入力されたデータのみを表示

規模別	全体の使用量 (グラム数)	診療科別					計	全体の使用量に 対する割合(%)
		内科	外科	小児科	産婦人科	その他		
A	19,961.5	4,082.5	5,050.0	51.5	275.0	37.5	9,496.5	47.6
B	11,550.0	5,200.0	3,525.0	25.0	37.5	25.0	8,812.5	76.3
C	6,441.5	4,384.5	1,832.0	0.0	225.0	0.0	6,441.5	100.0
D	2,766.2	1,123.7	505.0	25.0	50.0	0.0	1,703.7	61.6
E	7,646.5	2,835.0	563.0	62.5	0.0	0.0	3,460.5	45.3
F	2,358.0	992.5	428.0	0.0	0.0	0.0	1,420.5	60.2
計	50,723.7	18,618.2	11,903.0	164.0	587.5	62.5	31,335.2	61.8

アルブミン製剤の各施設における使用量



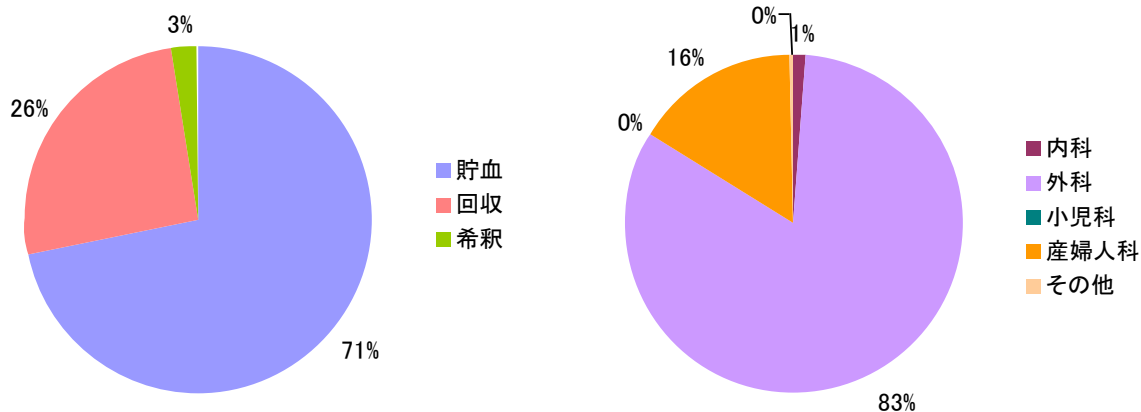
### 自己血

自己血の使用量と各診療科別による使用量

\* 各診療科別の使用量の回答率は全体の使用量に対する割合で表示

規模別	自己血使用量(リットル)				診療科別						全体の使用量 に対する割合 (%)
	貯血	回収	希釈	計	内科	外科	小児科	産婦人科	その他	計	
A	24.2	9.2	1.6	35.0	0.6	25.2	0.0	8.4	0.0	34.2	97.7
B	7.5	5.8	0.4	13.7	0.4	11.8	0.0	1.5	0.0	13.7	100.0
C	3.2	0.0	0.0	3.2	0.0	3.2	0.0	0.0	0.0	3.2	100.0
D	10.0	4.6	0.0	14.6	0.0	12.8	0.0	1.2	0.2	14.2	97.3
E	9.2	0.0	0.0	9.2	0.0	7.6	0.0	0.8	0.0	8.4	91.3
F	0.8	0.0	0.0	0.8	0.0	0.8	0.0	0.0	0.0	0.8	100.0
計	54.9	19.7	2.0	76.6	1.0	61.5	0.0	11.9	0.2	74.6	97.4

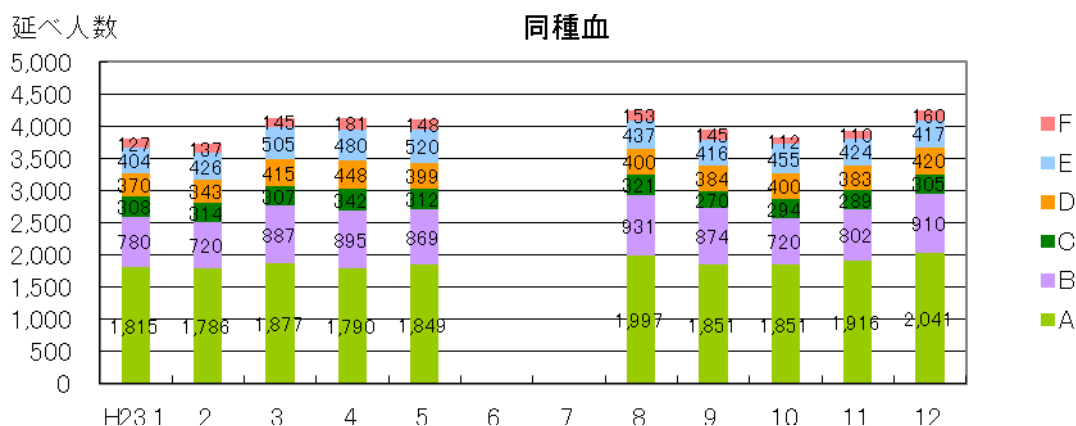
自己血輸血の種類と診療科別の割合



輸血実施患者数（延べ人数）

5月	A	B	C	D	E	F	Total
同種血	1,849	869	312	399	520	148	4,097
1床あたり	0.52	0.34	0.16	0.15	0.14	0.10	0.26
自己血	58	18	9	34	15	1	135
アルブミン	752	604	276	93	203	99	2,027

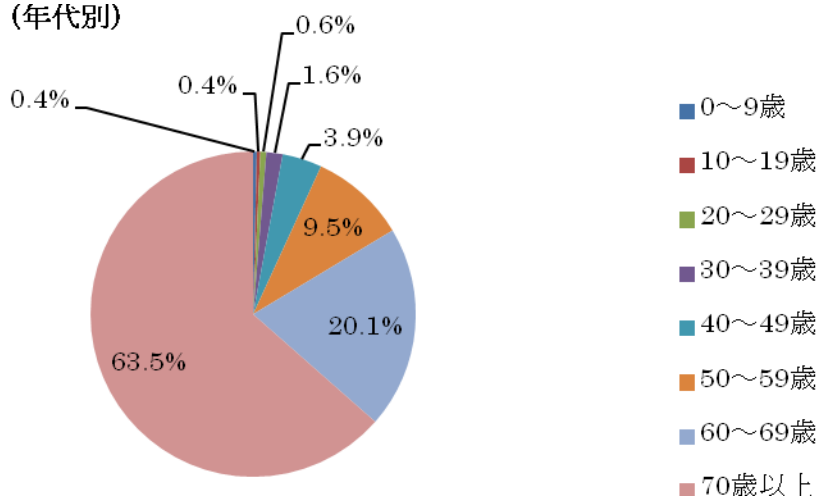
※ アルブミンについては全施設がデータ提出しているわけではないので参考データ扱い。



男女別年代別の同種血延べ人数（データ提出施設分のみ）

5月	0～9歳	10～19歳	20～29歳	30～39歳	40～49歳	50～59歳	60～69歳	70歳以上	Total
男	7	2	3	21	66	158	396	826	1,479
女	2	7	12	20	34	84	114	786	1,059
計	9	9	15	41	100	242	510	1,612	2,538

同種血延べ人数（年代別）





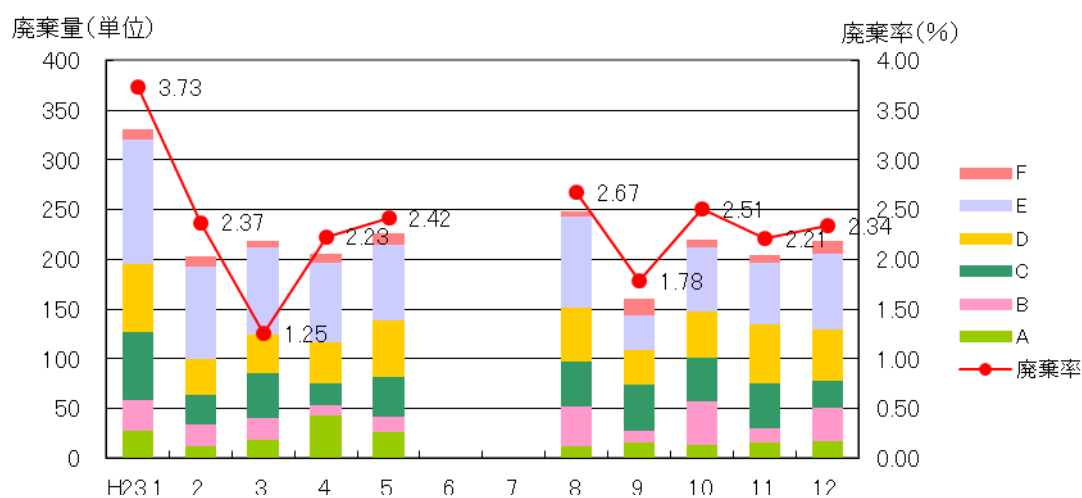
## 血液製剤及び自己血の廃棄

### 廃棄量

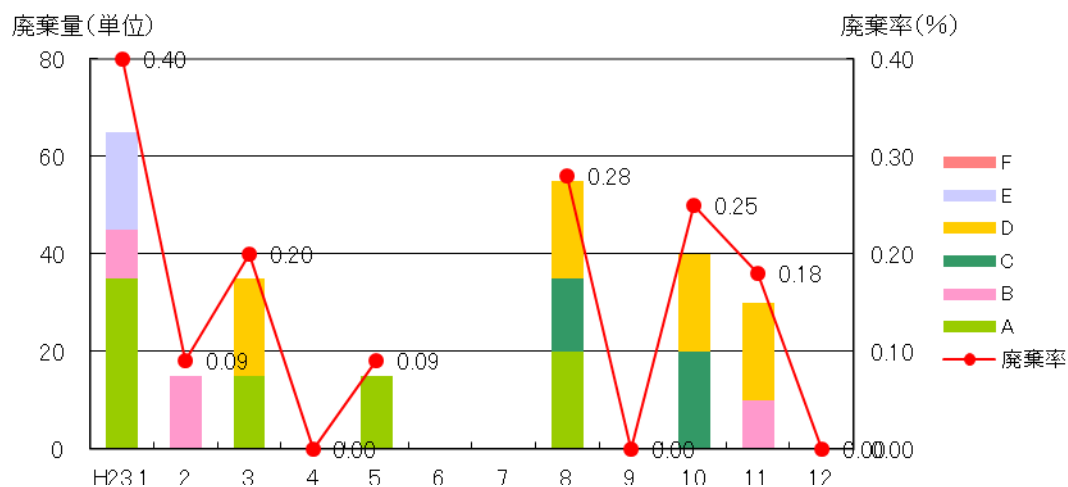
5月	A	B	C	D	E	F	Total
赤血球製剤(単位)	26	16	40	56	76	12	226
血小板製剤(単位)	15	0	0	0	0	0	15
血漿製剤(単位)	9.0	42.0	18.0	9.0	12.0	0.0	90.0
自己血(リットル)	2.7	0.8	1.2	0.0	0.4	0.0	5.1

※ 血漿製剤の単位換算は、FFP-LR-1 は 1.5、FFP-LR-2 は 3、FFP-LR-Ap は 5 を本数に乗じたもの。

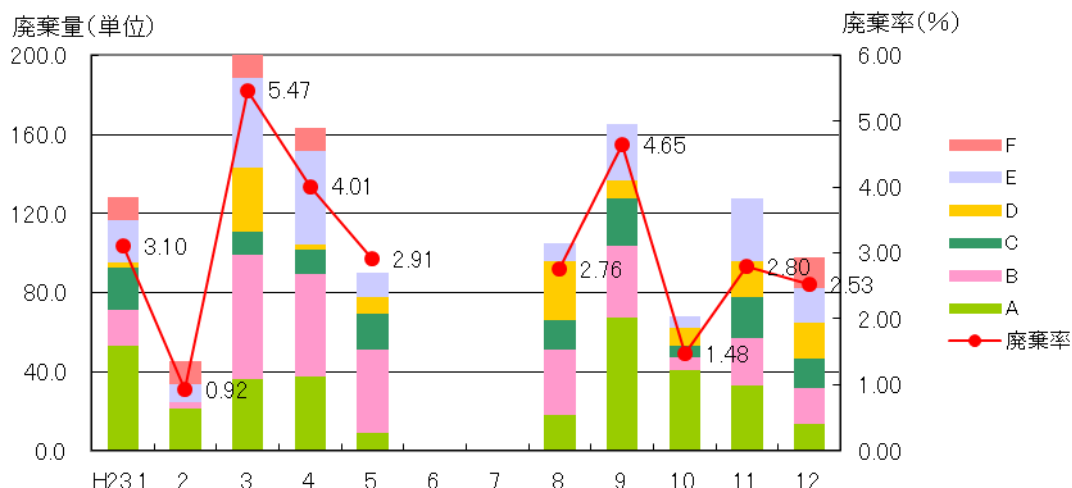
### 赤血球製剤の廃棄量と廃棄率



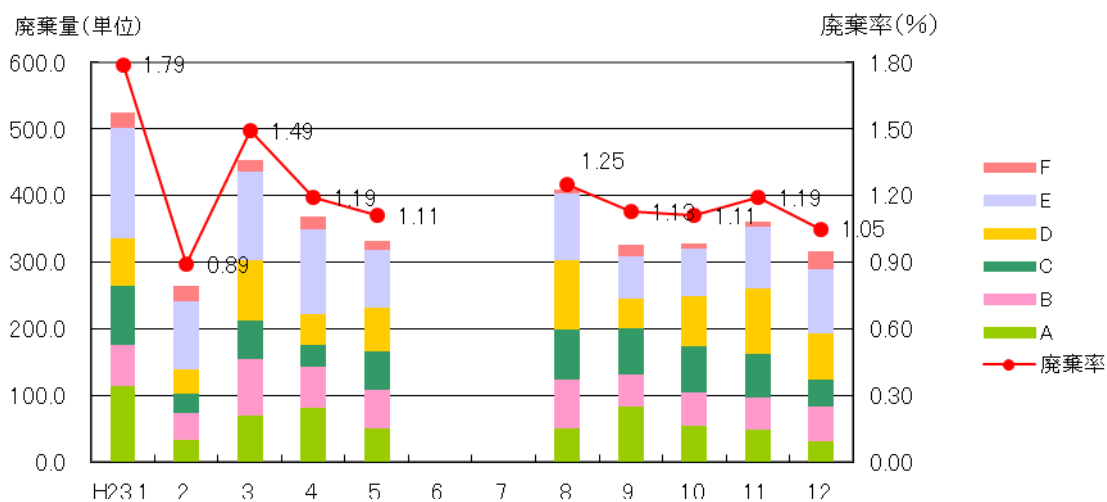
### 血小板製剤の廃棄量と廃棄率



### 血漿製剤の廃棄量と廃棄率



### すべての血液製剤の廃棄量と廃棄率



### 自己血の廃棄量

