

## 令和3(2021)年1月 血液製剤使用状況

略号	分類	施設数
A	供給実績 20,000 単位以上	6
B	供給実績 5,000 単位以上 20,000 単位未満	6
C	供給実績 1,000 単位以上 5,000 単位未満	15
D	供給実績 500 単位以上 1,000 単位未満	14
E	供給実績 100 単位以上 500 単位未満	17
F	供給実績 100 単位未満	17
計	—	75

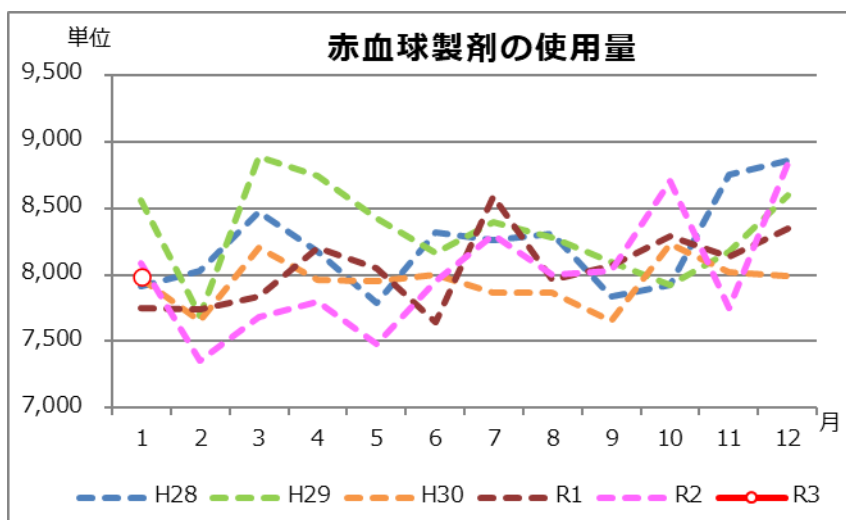
これまで一般病床数と救急指定で病院を分類していましたが、年々一般病床数の把握が困難になってきたことから、2020年4月より2019年度供給実績による分類に変更いたしました。施設の分類は最後のページを参考にしてください。

## 【概要】

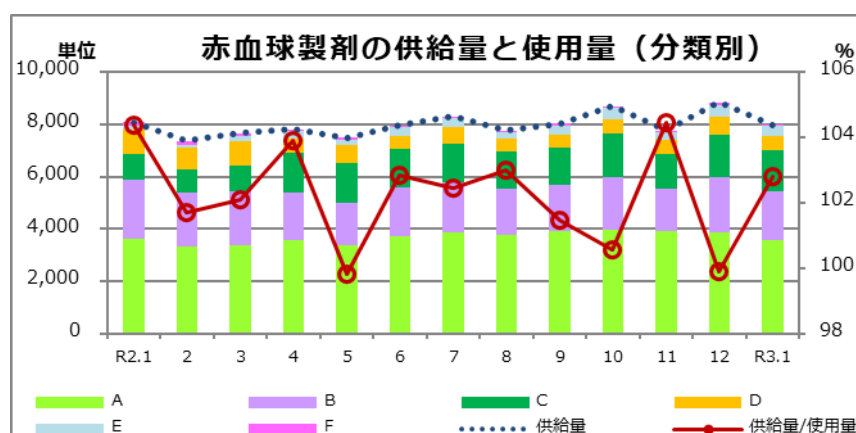
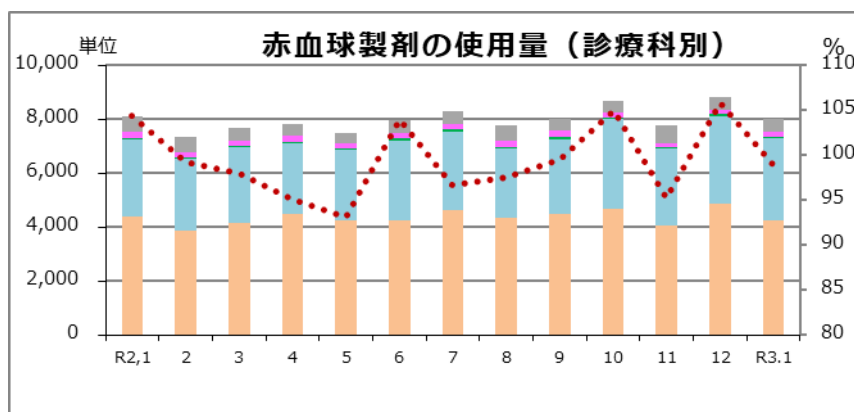
- ・ 赤血球製剤の今月の使用量は 7,990 単位（前年同月比は 98.8%）。
- ・ 血小板製剤の今月の使用量は 13,180 単位（前年同月比は 99.8%）。
- ・ 血漿製剤の今月の使用量は 262.8 L（前年同月比 102.8%）。
- ・ アルブミン製剤の今月の使用量は 28,766.0 g（前年同月比 105.6%）。
- ・ 自己血の今月の使用量は 45.7 L（前年同月比 104.7%）。
- ・ 今月の廃棄率(量)は、赤血球製剤 1.19%（96 単位）、血小板製剤 0.38%（50 単位）、血漿製剤 1.17%（3.1 L）、自己血 5.77%（2.8 L）。

### ● 赤血球製剤

分類	全体の使用量 (単位)	診療科別					計	割合(%)
		内科	外科	小児科	産婦人科	その他		
A	3,561	1,814	1,334	39	120	254	3,561	100.0
B	1,898	860	840	22	48	128	1,898	100.0
C	1,554	930	562	4	4	54	1,554	100.0
D	517	338	175	0	4	0	517	100.0
E	394	250	144	0	0	0	394	100.0
F	66	40	16	0	0	10	66	100.0
集計	7,990	4,232	3,071	65	176	446	7,990	100.0

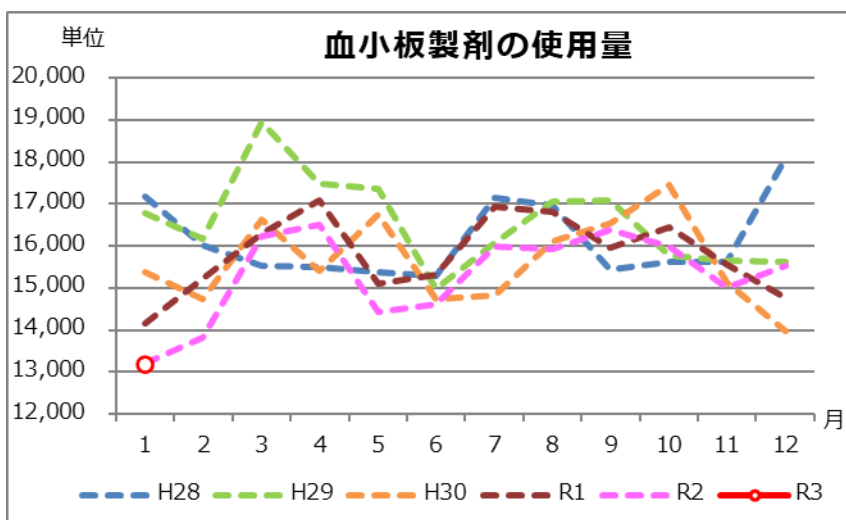


	AVERAGE (1月)
H28	8,221
H29	8,328
H30	7,948
R1	8,051
R2	7,999
R3	7,990

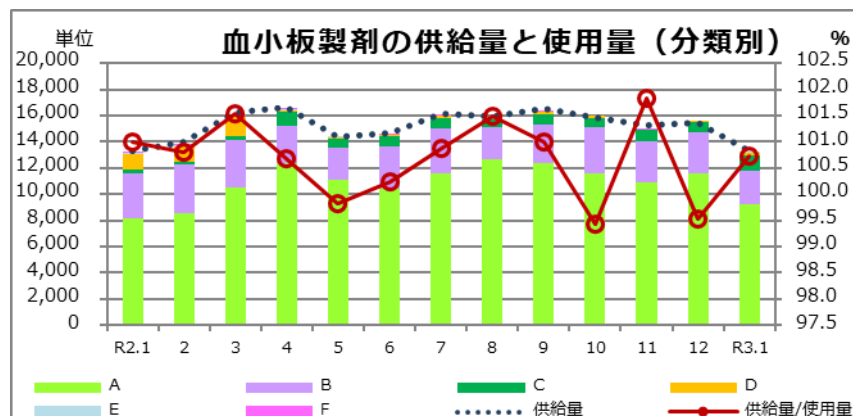
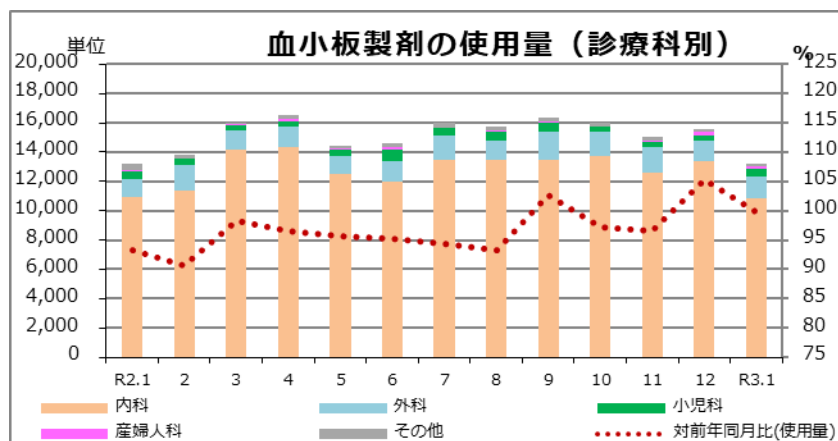


### ● 血小板製剤

分類	全体の使用量 (単位)	診療科別						計	割合(%)
		内科	外科	小児科	産婦人科	その他			
A	9,215	7,890	835	350	30	110	9,215	100.0	
B	2,590	1,950	330	175	75	60	2,590	100.0	
C	1,115	795	235	0	85	0	1,115	100.0	
D	240	200	40	0	0	0	240	100.0	
E	20	20	0	0	0	0	20	100.0	
F	0	0	0	0	0	0	0	#DIV/0!	
集計	13,180	10,855	1,440	525	190	170	13,180	100.0	

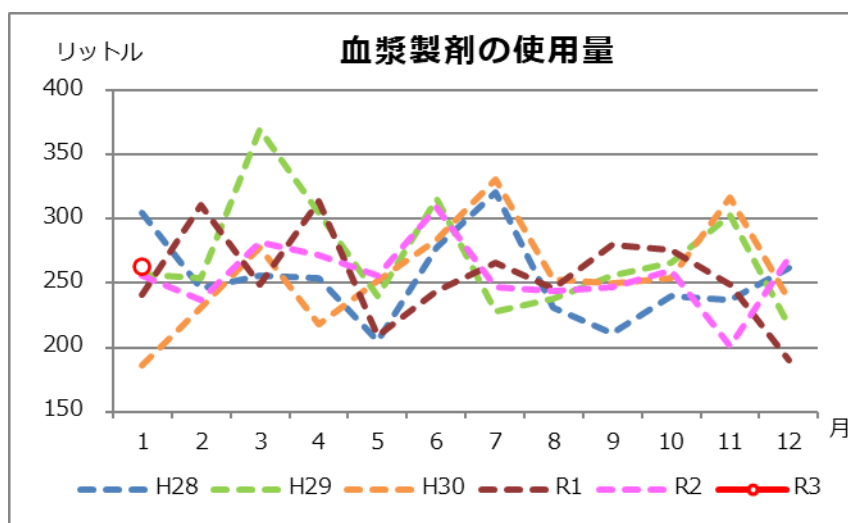


	AVERAGE (1月)
H28	16,150
H29	16,585
H30	15,638
R1	15,806
R2	15,306
R3	13,180

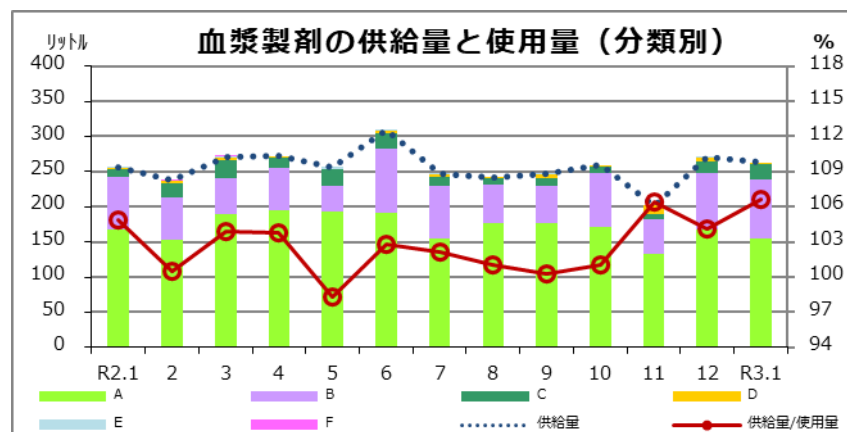
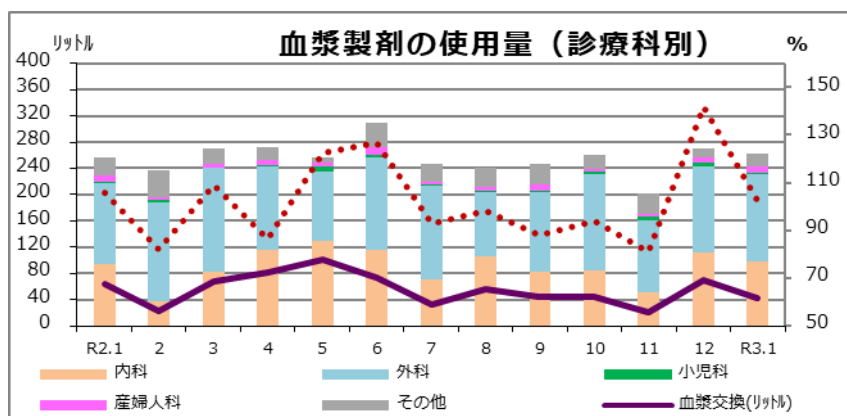


### ● 血漿製剤

分類	全体の使用量		診療科別						計	割合(%)
	(リットル)	血漿交換	内科	外科	小児科	産婦人科	その他			
A	155.28	29.28	71.76	62.64	2.40	6.48	12.00	155.28	100.0	
B	82.56	13.20	15.60	56.64	0.96	0.96	8.40	82.56	100.0	
C	22.32	0.00	9.84	11.52	0.00	0.48	0.48	22.32	100.0	
D	2.64	0.00	1.44	1.20	0.00	0.00	0.00	2.64	100.0	
E	0.00	0.00	0.00	0.00	0.00	0.00	0.00	0.00	#DIV/0!	
F	0.00	0.00	0.00	0.00	0.00	0.00	0.00	0.00	#DIV/0!	
集計	262.8	42.48	98.64	132.00	3.36	7.92	20.88	262.80	100.0	

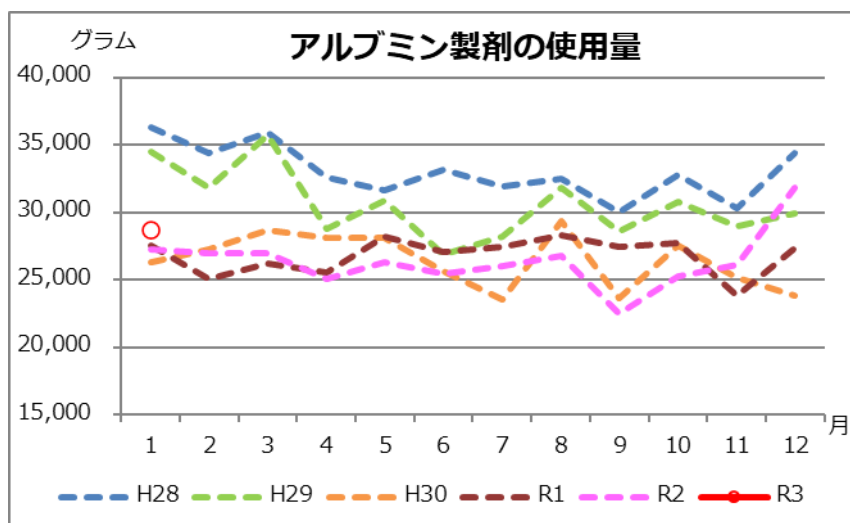


	AVERAGE (1月)
H28	253.7
H29	270.9
H30	257.6
R1	256.2
R2	256.8
R3	262.8

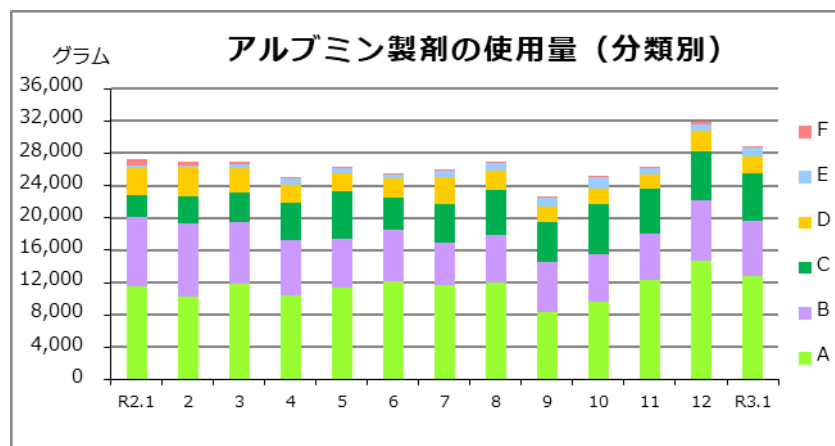
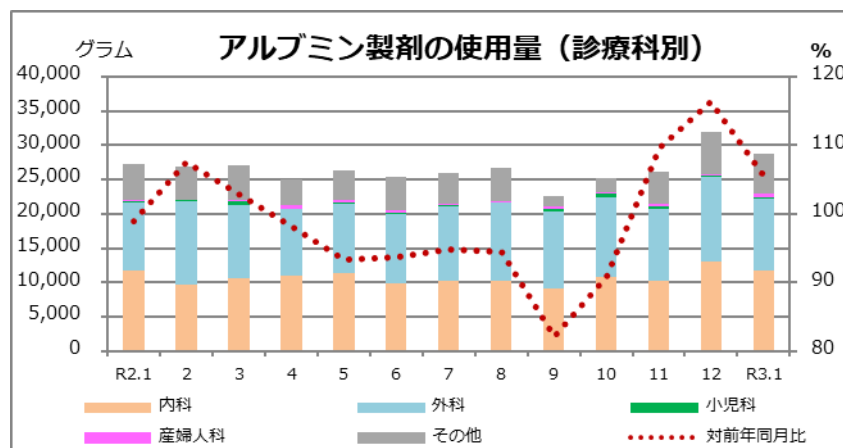


### ●アルブミン製剤

分類	全体の使用量 (グラム)	診療科別						計	割合(%)
		内科	外科	小児科	産婦人科	その他			
A	12,725.0	3,430.0	2,985.0	270.0	342.5	5,697.5	12,725.0	100.0	
B	6,855.0	2,462.5	4,192.5	0.0	125.0	75.0	6,855.0	100.0	
C	5,931.0	3,056.5	2,787.0	0.0	87.5	0.0	5,931.0	100.0	
D	2,005.0	1,805.0	200.0	0.0	0.0	0.0	2,005.0	100.0	
E	1,112.5	812.5	300.0	0.0	0.0	0.0	1,112.5	100.0	
F	137.5	100.0	0.0	0.0	0.0	37.5	137.5	100.0	
集計	28,766.0	11,666.5	10,464.5	270.0	555.0	5,810.0	28,766.0	100.0	

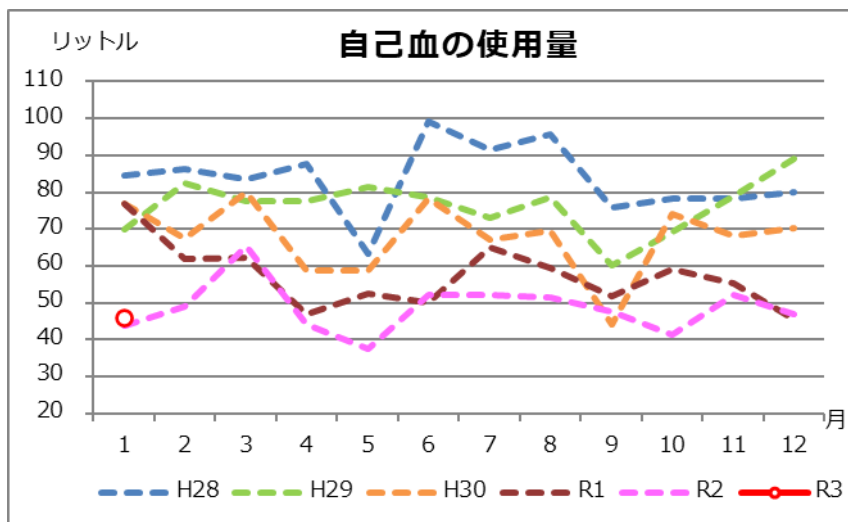


AVERAGE (1月)	
H28	33,014.3
H29	30,588.2
H30	26,450.6
R1	26,828.1
R2	26,384.1
R3	28,766.0

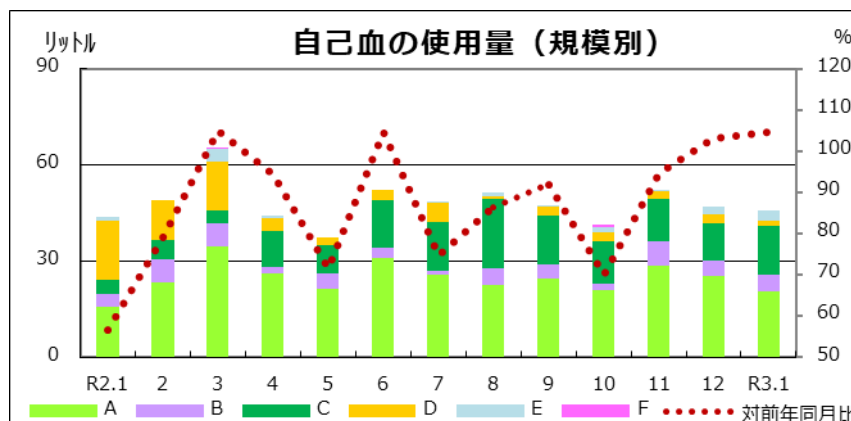


### ●自己血

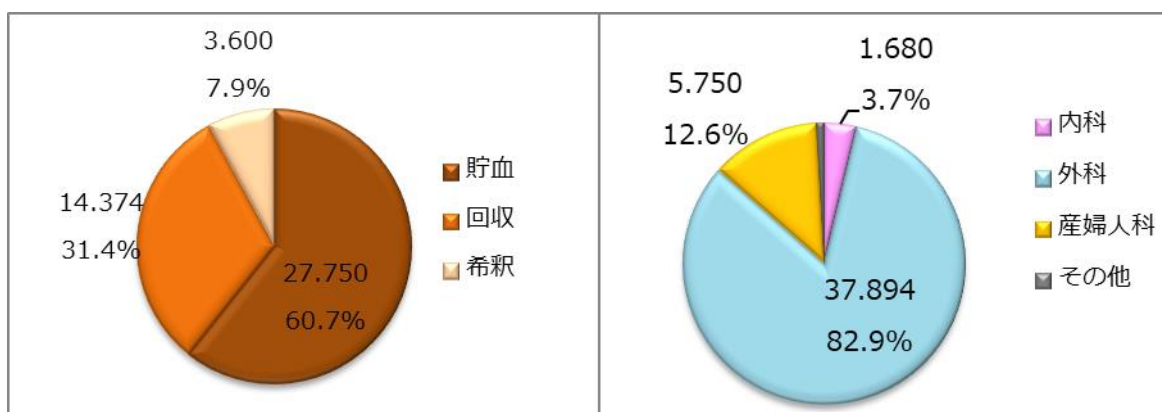
分類	自己血使用量 (リットル)				診療科別							
	貯血	回収	希釈	計	内科	外科	小児科	産婦人科	その他	計	割合(%)	
A	5.400	11.694	3.600	20.700	0.000	17.294	0.000	3.400	0.000	20.700	100.0	
B	4.950	0.000	0.000	4.950	0.800	2.800	0.000	1.350	0.000	4.950	100.0	
C	14.000	1.140	0.000	15.140	0.000	14.740	0.000	0.000	0.400	15.140	100.0	
D	1.400	0.480	0.000	1.880	0.880	0.000	0.000	1.000	0.000	1.880	100.0	
E	2.000	1.060	0.000	3.060	0.000	3.060	0.000	0.000	0.000	3.060	100.0	
F	0.000	0.000	0.000	0.000	0.000	0.000	0.000	0.000	0.000	0.000	#DIV/0!	
集計	27.750	14.374	3.600	45.730	1.680	37.894	0.000	5.750	0.400	45.730	100.0	



	AVERAGE (1月)
H28	83.7
H29	76.4
H30	67.8
R1	57.2
R2	48.6
R3	45.7

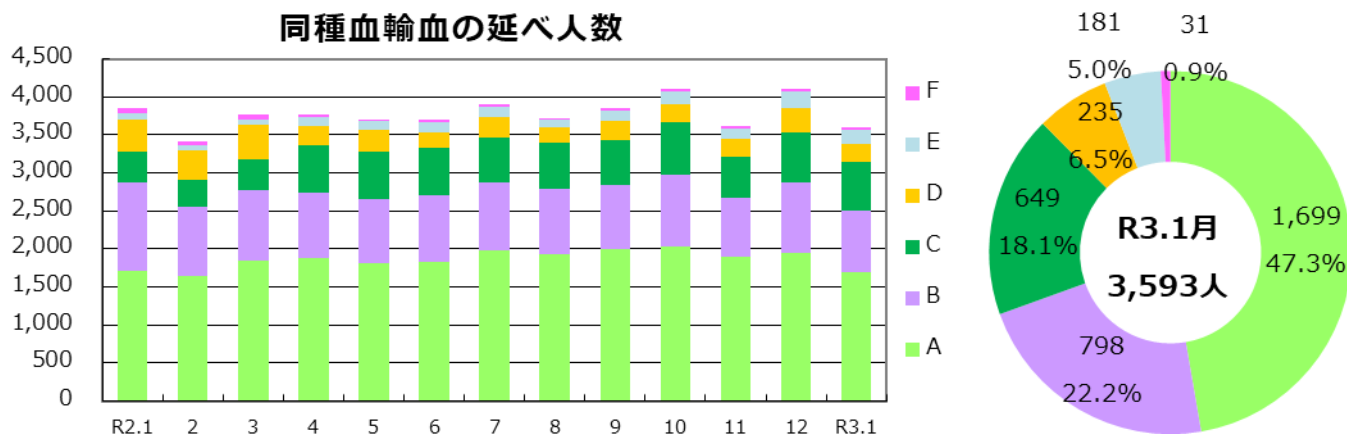


#### 【自己血輸血の種類、診療科別の割合】



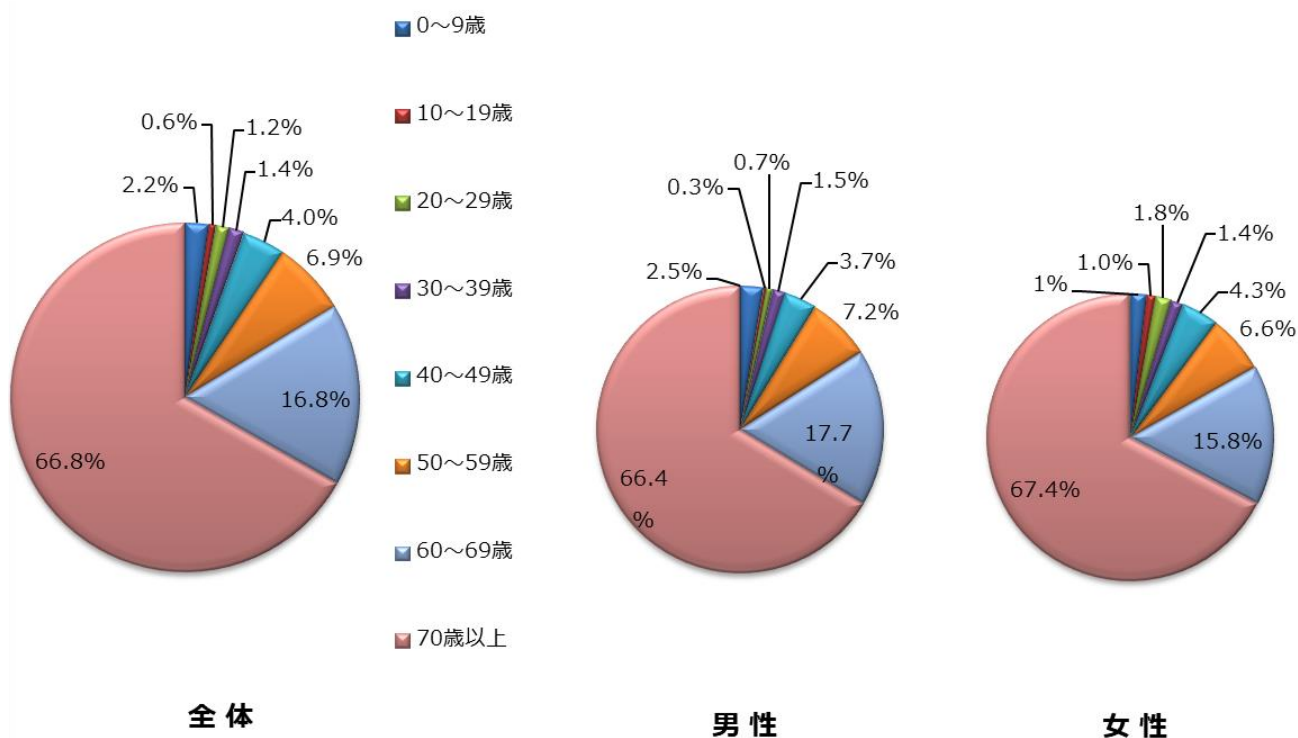
●輸血実施患者数（延べ人数）

2021年1月	A	B	C	D	E	F	Total
同種血	1,699	798	649	235	181	31	3,593
自己血	42	9	24	7	5	0	87
アルブミン	713	348	346	124	51	2	1,460



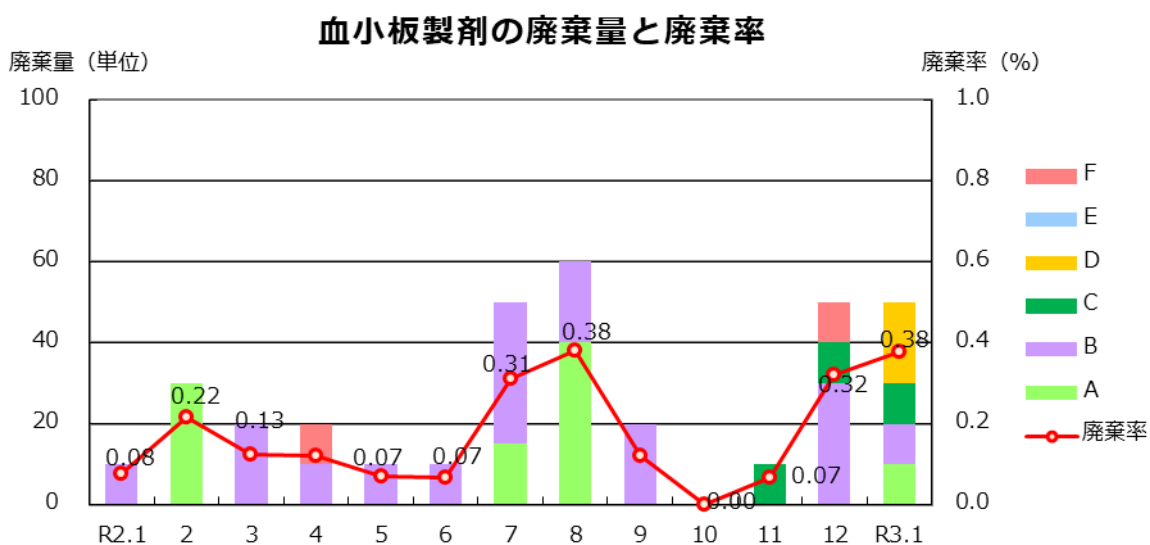
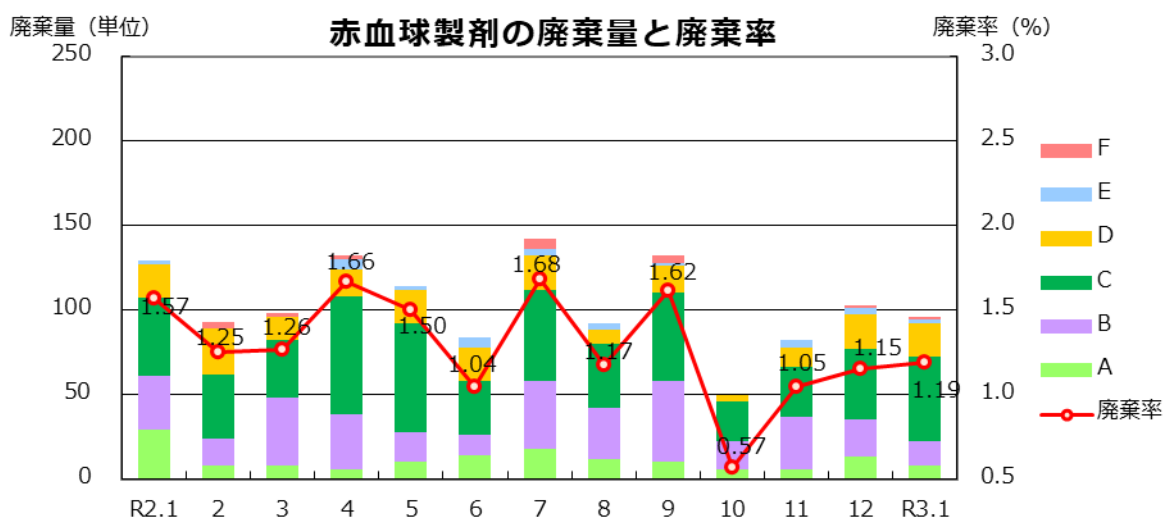
【男女別年代別の同種血輸血延べ人数（分類可能な施設のみ入力）】

2021年1月	0～9歳	10～19歳	20～29歳	30～39歳	40～49歳	50～59歳	60～69歳	70歳以上	Total
男	40	5	11	23	58	113	278	1,042	1,570
女	23	13	24	18	56	86	206	880	1,306
計	63	18	35	41	114	199	484	1,922	2,876



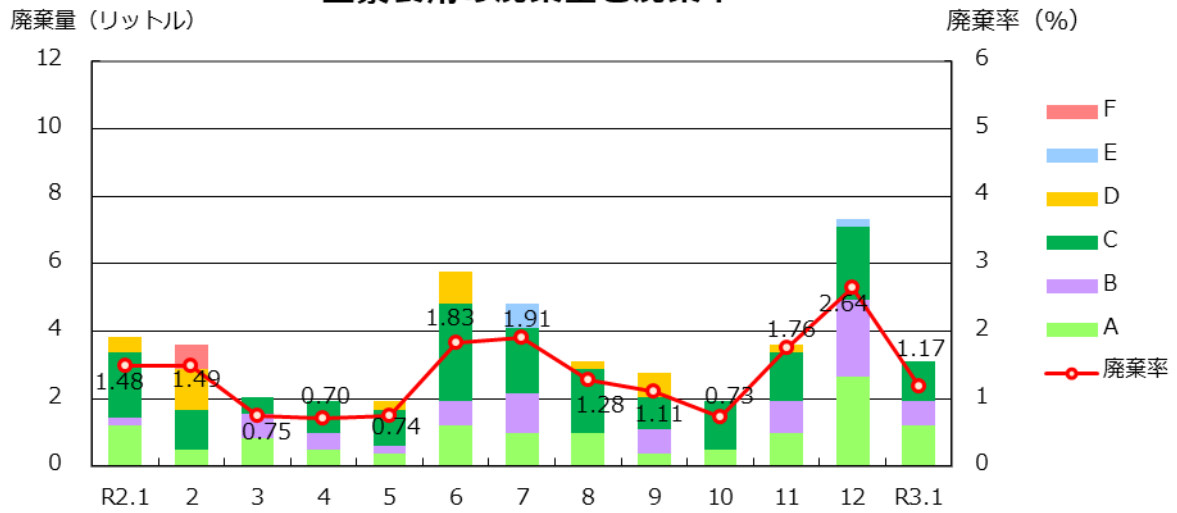
●血液製剤及び自己血の廃棄量(率)

2021年1月	A	B	C	D	E	F	Total
赤血球製剤 (単位)	8	14	50	20	2	2	96
廃棄率 (%)	0.22	0.73	3.12	3.72	0.51	2.94	1.19
血小板製剤 (単位)	10	10	10	20	0	0	50
廃棄率 (%)	0.11	0.38	0.89	7.69	0.00	#DIV/0!	0.38
血漿製剤 (リットル)	1.20	0.72	1.20	0.00	0.00	0.00	3.12
廃棄率 (%)	0.71	0.95	9.09	0.00	0.00	#DIV/0!	1.17
自己血 (リットル)	2.2	0.6	0.0	0.0	0.0	0.0	2.8
廃棄率 (%)	12.29	13.33	0.00	0.00	0.00	#DIV/0!	5.77

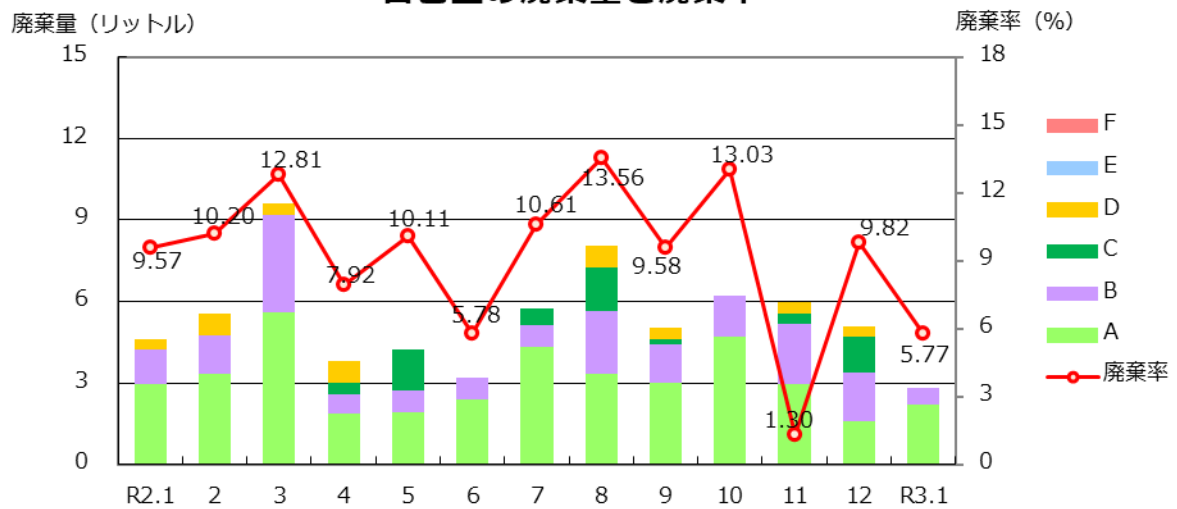




### 血漿製剤の廃棄量と廃棄率



### 自己血の廃棄量と廃棄率



### 75 施設の分類

分類	病院名	分類	病院名
A 供給実績 20,000単位以上 <6施設>	長岡赤十字病院	E 供給実績 100以上 500単位未満 <17施設>	国立病院機構新潟病院
	新潟大学医歯学総合病院		中条中央病院
	県立新発田病院		魚沼市立小出病院
	済生会新潟病院		県立加茂病院
	新潟市民病院		上越地域医療センター病院
	県立中央病院		厚生連けいなん総合病院
B 供給実績 5,000以上 20,000単位未満 <6施設>	県立がんセンター新潟病院		長岡西病院
	立川総合病院		新潟聖籠病院
	厚生連長岡中央総合病院		桑名病院
	新潟南病院		新潟県立津川病院
	魚沼基幹病院		万代病院
	厚生連柏崎総合医療センター		猫山宮尾病院
C 供給実績 1,000以上 5,000単位未満 <15施設>	厚生連佐渡総合病院		山北徳洲会病院
	厚生連上越総合病院		西蒲中央病院
	県立燕労災病院		見附市立病院
	南魚沼市民病院		富永草野病院
	厚生連新潟医療センター		北越病院
	木戸病院	F 供給実績 100単位未満 <17施設>	
	信楽園病院		県立妙高病院
	厚生連糸魚川総合病院		南部郷厚生病院
	県立十日町病院		知命堂病院
	三之町病院		町立津南病院
	下越病院		佐渡市立両津病院
	厚生連村上総合病院		村上記念病院
	亀田第一病院		日本歯科大学医科医院
厚生連三条総合病院	みどり病院		
厚生連小千谷総合病院	新潟脳外科病院		
D 供給実績 500以上 5,000単位未満 <14施設>	新潟白根総合病院		県立松代病院
	新津医療センター病院		新潟リハビリテーション病院
	あがの市民病院		斎藤記念病院
	国立病院機構西新潟中央病院	県立柿崎病院	
	新潟臨港病院	椿田病院	
	新潟労災病院	東新潟病院	
	厚生連豊栄病院	佐和田病院	
	新潟県立吉田病院	相川病院	
	済生会三条病院		
	柏崎中央病院		
	新潟中央病院		
	市立ゆきぐに大和病院		
	県立坂町病院		
	五泉中央病院		