

2019年10月 血液製剤使用状況

略号	分類	施設数	一般病床数※
A	三次救急病院	6	3,283
B	救急病院（300床以上）	8	3,271
C	救急病院（200～299床）	11	2,739
D	救急病院（100～199床）	20	3,060
E	救急病院（100床未満）	16	950
F	救急でない病院	15	1,034
計	—	76	14,382

※ 医療法施行規則第30号の33該当病床を除く。

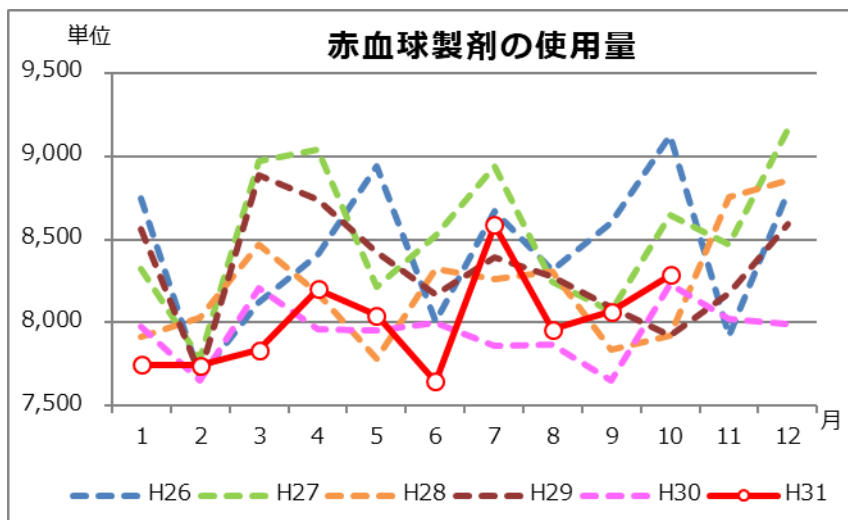
2019年1月より、対象施設が1施設減の76施設となった。
（10ページをご参照ください）

【概要】

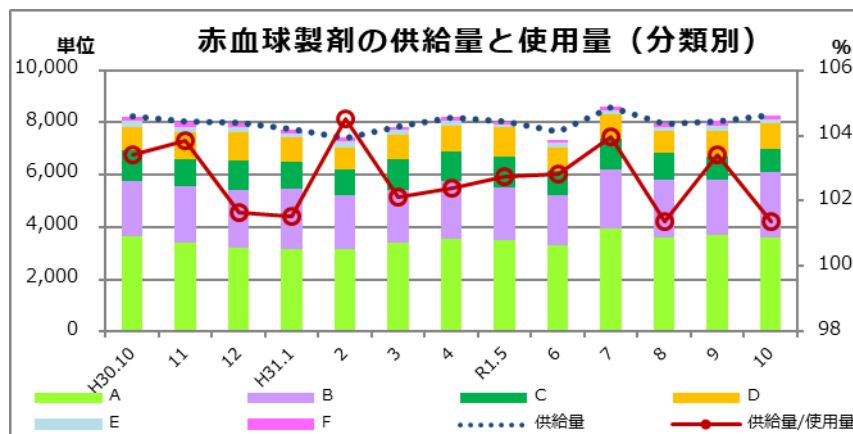
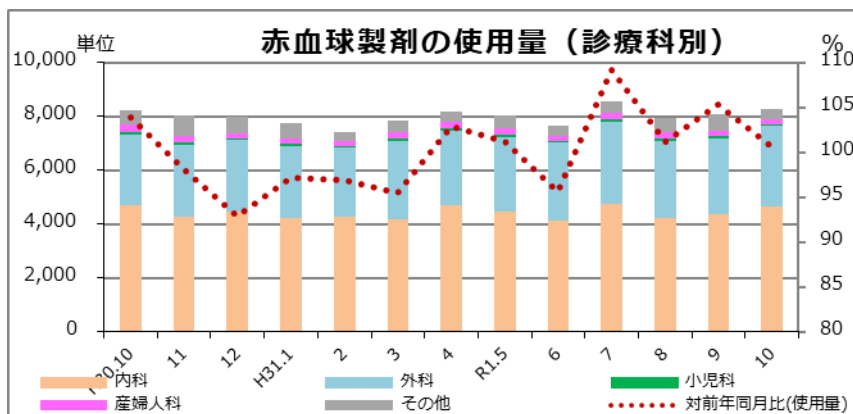
- ・ 赤血球製剤の今月の使用量は8,286単位（前年同月比は100.6%）。
- ・ 血小板製剤の今月の使用量は16,441単位（前年同月比は94.2%）。
- ・ 血漿製剤の今月の使用量は276.1L（前年同月比108.7%）。
- ・ アルブミン製剤の今月の使用量は27,770.0g（前年同月比100.7%）。
- ・ 自己血の今月の使用量は58.96L（前年同月比79.5%）。
- ・ 今月の廃棄率(量)は、赤血球製剤1.73%（146単位）、血小板製剤0.30%（50単位）、血漿製剤1.29%（3.6L）、自己血9.31%（6.1L）。

● 赤血球製剤

分類	全体の使用量 (単位)	診療科別						計	割合(%)
		内科	外科	小児科	産婦人科	その他			
A	3,607	1,902	1,220	37	124	324	3,607	100.0	
B	2,497	1,356	1,052	17	58	14	2,497	100.0	
C	901	543	306	0	6	46	901	100.0	
D	950	671	265	0	6	8	950	100.0	
E	180	110	68	0	2	0	180	100.0	
F	151	86	60	0	5	0	151	100.0	
集計	8,286	4,668	2,971	54	201	392	8,286	100.0	

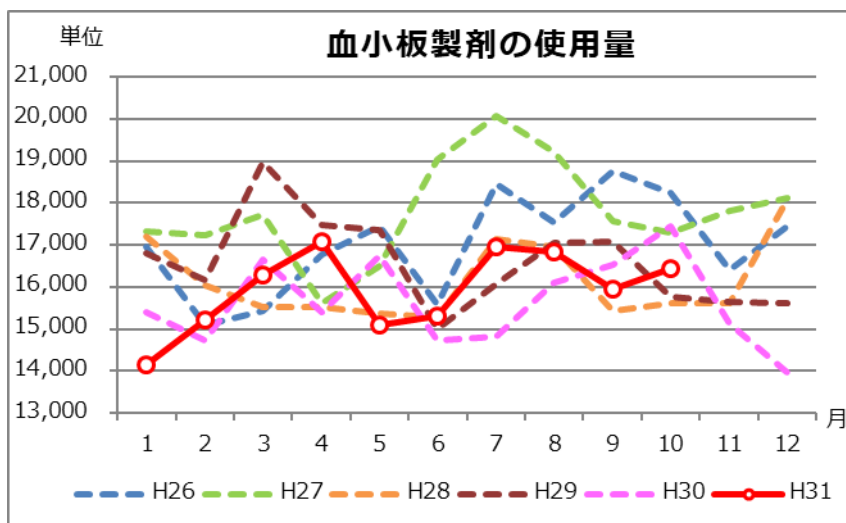


AVERAGE (1-10月)	
H26	8,462
H27	8,475
H28	8,104
H29	8,317
H30	7,937
H31	8,012

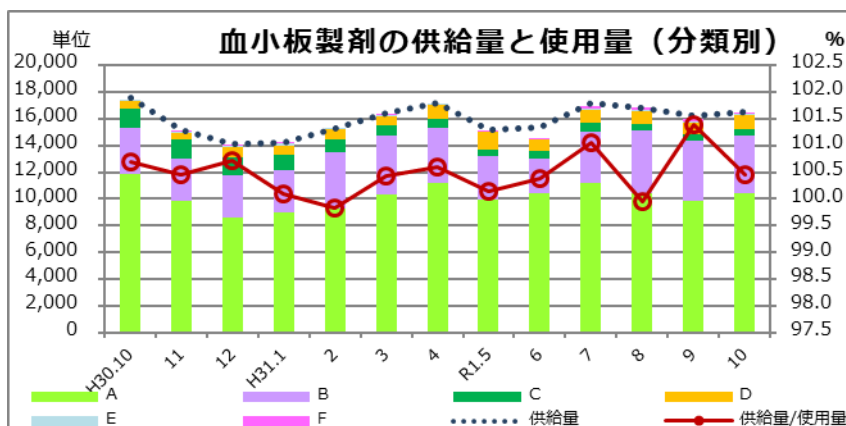
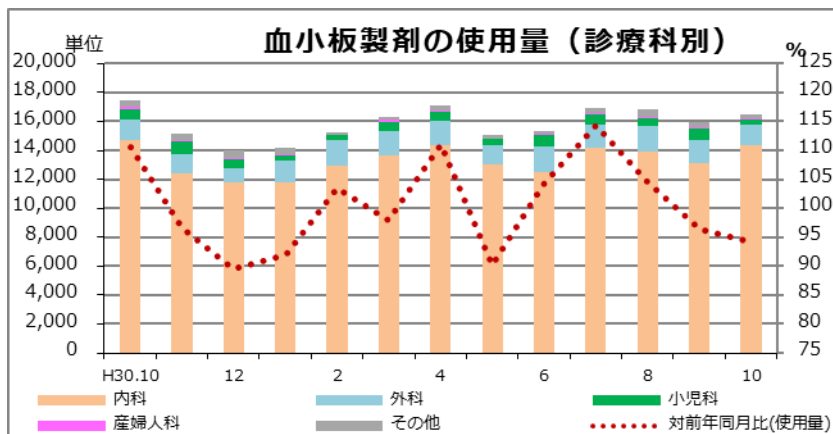


● 血小板製剤

分類	全体の使用量 (単位)	診療科別					計	割合(%)
		内科	外科	小児科	産婦人科	その他		
A	10,381	9,005	880	286	45	165	10,381	100.0
B	4,380	3,785	485	80	30	0	4,380	100.0
C	410	380	10	0	0	20	410	100.0
D	1,075	1,015	50	0	10	0	1,075	100.0
E	75	75	0	0	0	0	75	100.0
F	120	80	40	0	0	0	120	100.0
集計	16,441	14,340	1,465	366	85	185	16,441	100.0

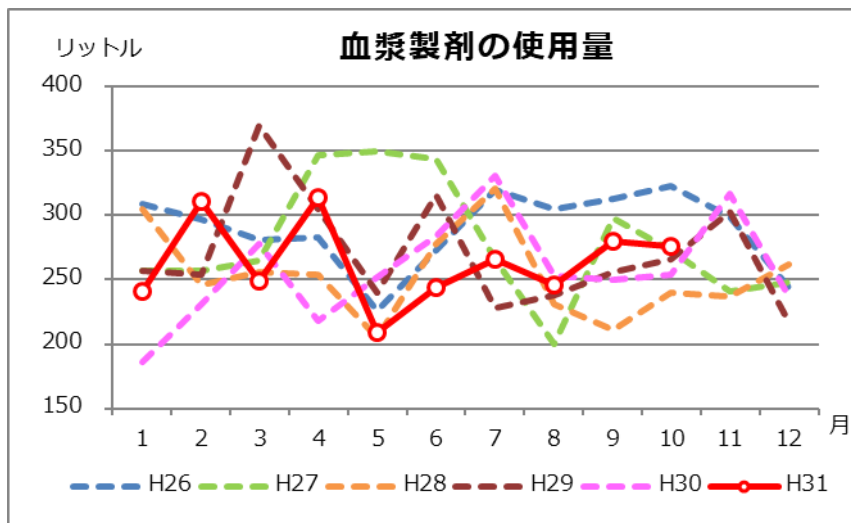


	AVERAGE (1-10月)
H26	17,027
H27	17,758
H28	16,010
H29	16,774
H30	15,856
H31	15,935

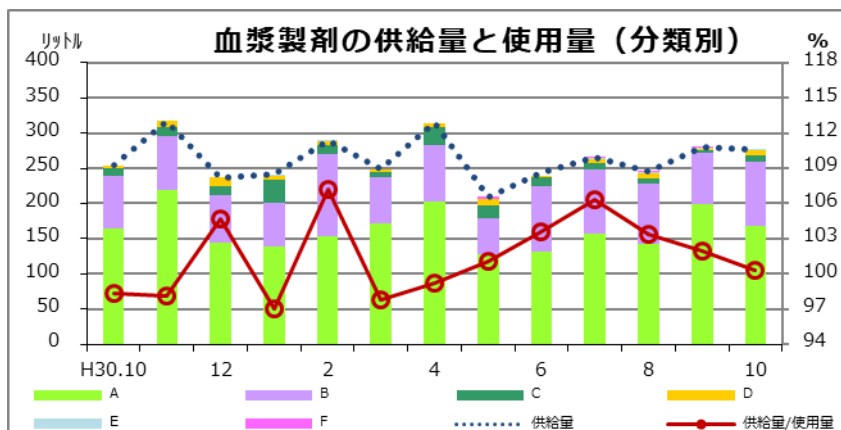
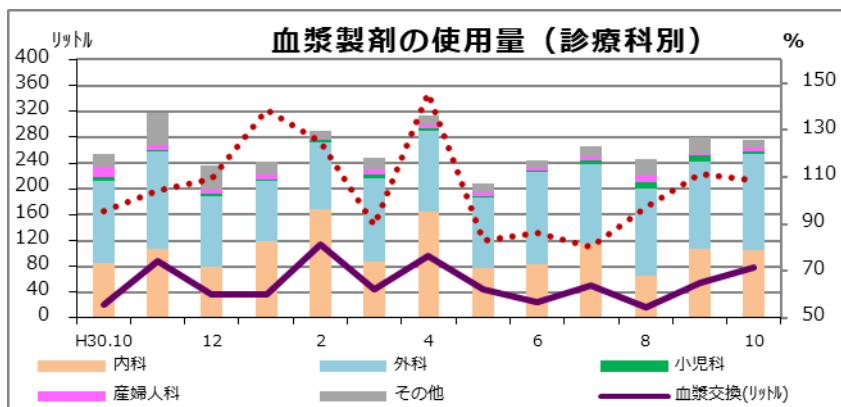


● 血漿製剤

分類	全体の使用量		診療科別						
	(リットル)	血漿交換	内科	外科	小児科	産婦人科	その他	計	割合(%)
A	167.88	49.92	60.96	87.36	1.32	6.00	12.24	167.88	100.0
B	91.20	28.80	35.52	54.00	1.20	0.48	0.00	91.20	100.0
C	9.84	0.00	4.08	5.76	0.00	0.00	0.00	9.84	100.0
D	6.72	0.00	4.56	2.16	0.00	0.00	0.00	6.72	100.0
E	0.48	0.00	0.48	0.00	0.00	0.00	0.00	0.48	100.0
F	0.00	0.00	0.00	0.00	0.00	0.00	0.00	0.00	#DIV/0!
集計	276.12	78.72	105.6	149.28	2.52	6.48	12.24	276.12	100.0

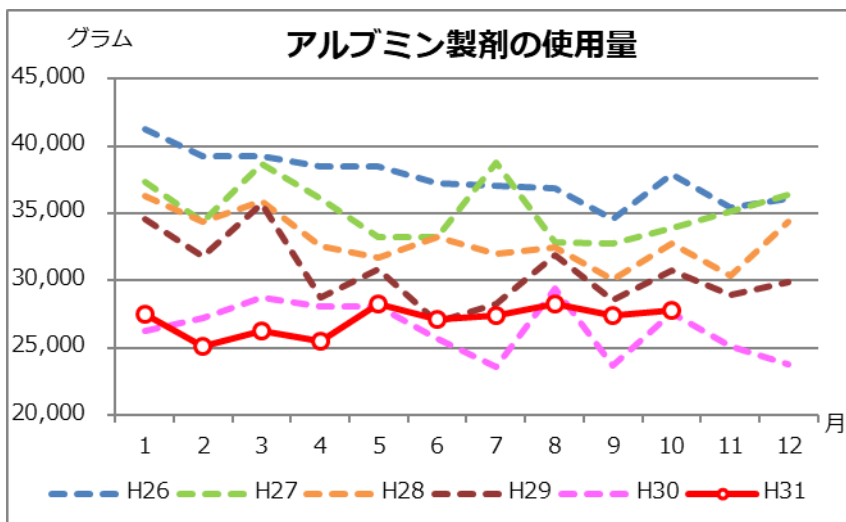


	AVERAGE (1-10月)
H26	293.0
H27	285.7
H28	254.5
H29	273.0
H30	253.8
H31	263.6

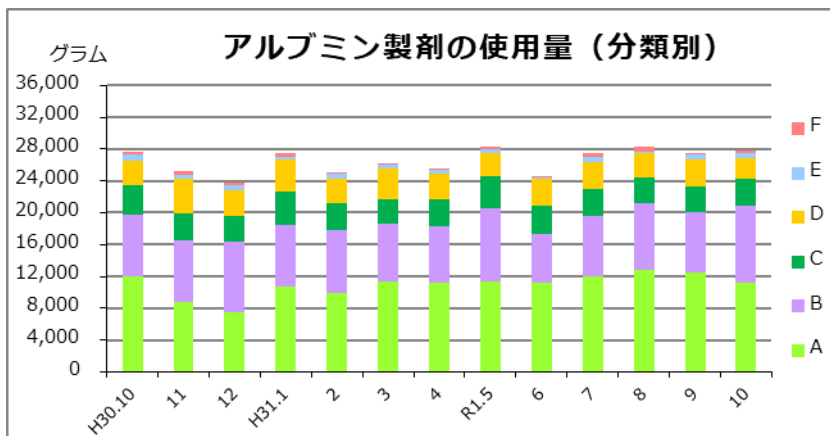
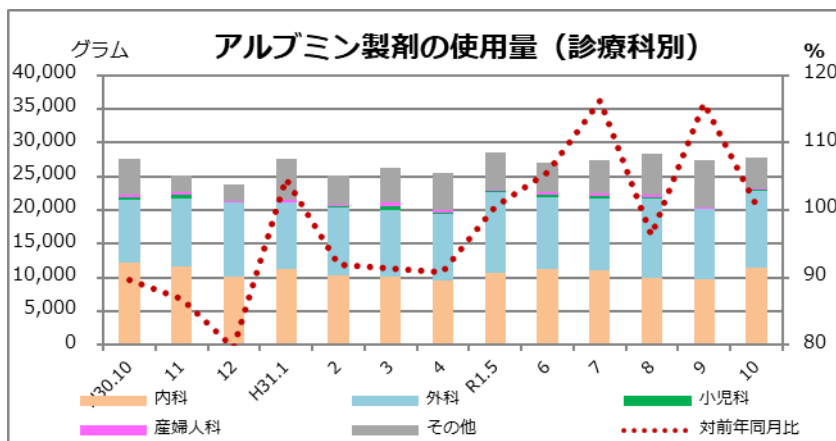


●アルブミン製剤

分類	全体の使用量 (グラム)	診療科別					計	割合(%)
		内科	外科	小児科	産婦人科	その他		
A	11,180.0	2,825.0	3,660.0	155.0	80.0	4,460.0	11,180.0	100.0
B	9,637.0	4,036.5	5,563.0	0.0	37.5	0.0	9,637.0	100.0
C	3,392.0	2,120.0	1,134.5	0.0	0.0	137.5	3,392.0	100.0
D	2,700.0	1,812.5	850.0	37.5	0.0	0.0	2,700.0	100.0
E	533.5	422.5	111.0	0.0	0.0	0.0	533.5	100.0
F	327.5	297.5	20.0	0.0	10.0	0.0	327.5	100.0
集計	27,770.0	11,514.0	11,338.5	192.5	127.5	4,597.5	27,770.0	100.0

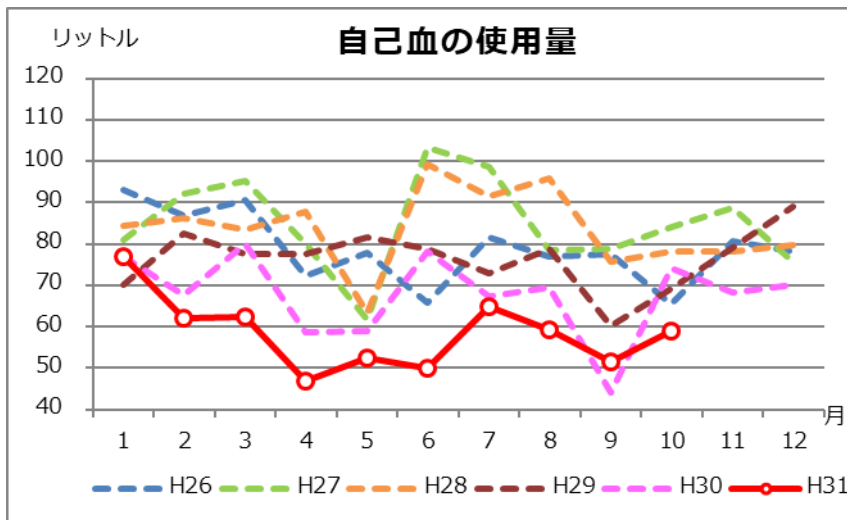


	AVERAGE (1-10月)
H26	38,031.5
H27	35,132.5
H28	33,141.8
H29	30,812.7
H30	26,843.1
H31	27,073.9

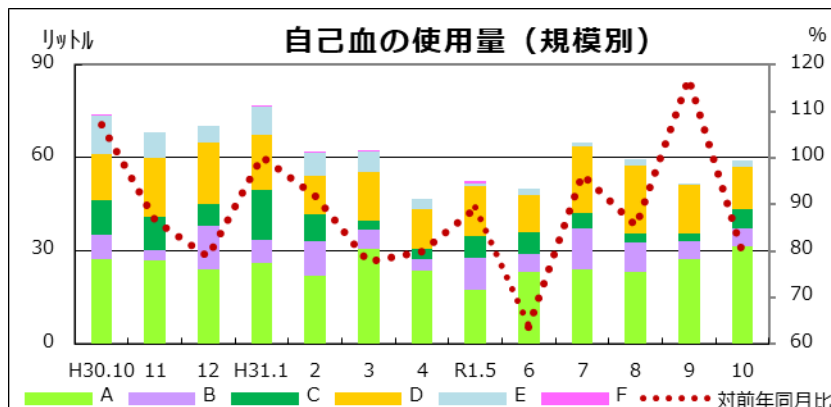


●自己血

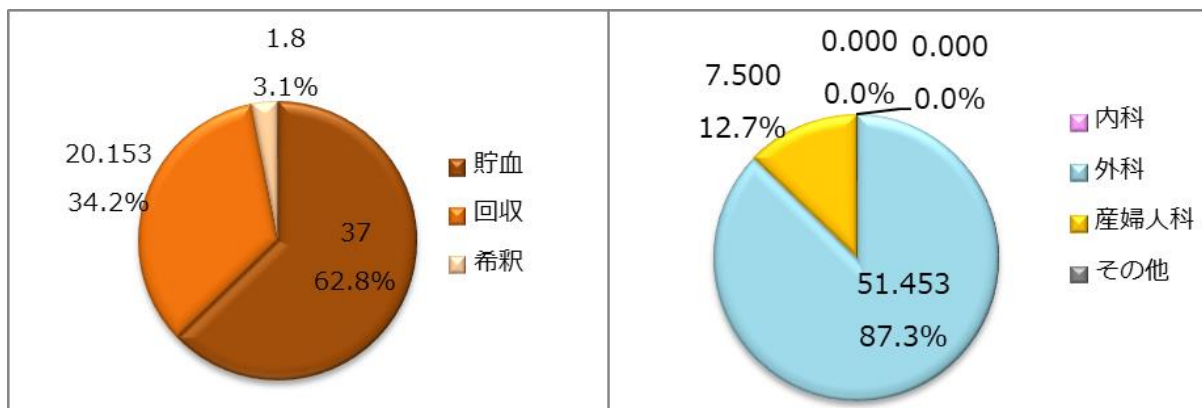
分類	自己血使用量 (リットル)				診療科別						
	貯血	回収	希釈	計	内科	外科	小児科	産婦人科	その他	計	割合(%)
A	14.700	14.853	1.800	31.360	0.000	24.953	0.000	6.400	0.000	31.360	100.0
B	3.100	2.780	0.000	5.880	0.000	4.780	0.000	1.100	0.000	5.880	100.0
C	4.000	2.280	0.000	6.280	0.000	6.280	0.000	0.000	0.000	6.280	100.0
D	13.600	0.000	0.000	13.600	0.000	13.600	0.000	0.000	0.000	13.600	100.0
E	1.600	0.240	0.000	1.840	0.000	1.840	0.000	0.000	0.000	1.840	100.0
F	0.000	0.000	0.000	0.000	0.000	0.000	0.000	0.000	0.000	0.000	#DIV/0!
集計	37.000	20.153	1.800	58.960	0.000	51.453	0.000	7.500	0.000	58.960	100.0



	AVERAGE (1-10月)
H26	78.8
H27	85.3
H28	84.6
H29	74.9
H30	67.5
H31	58.5



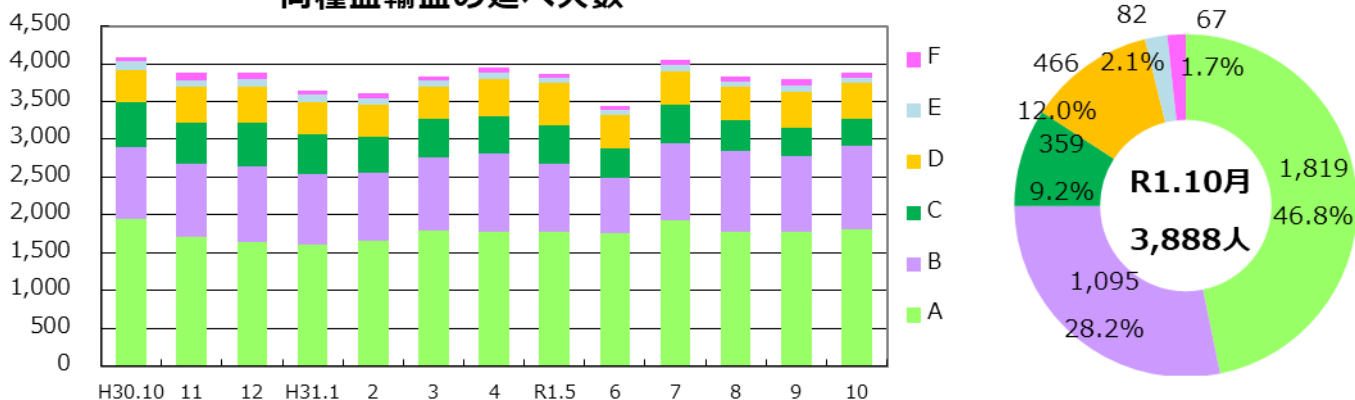
【自己血輸血の種類、診療科別の割合】



● 輸血実施患者数（延べ人数）

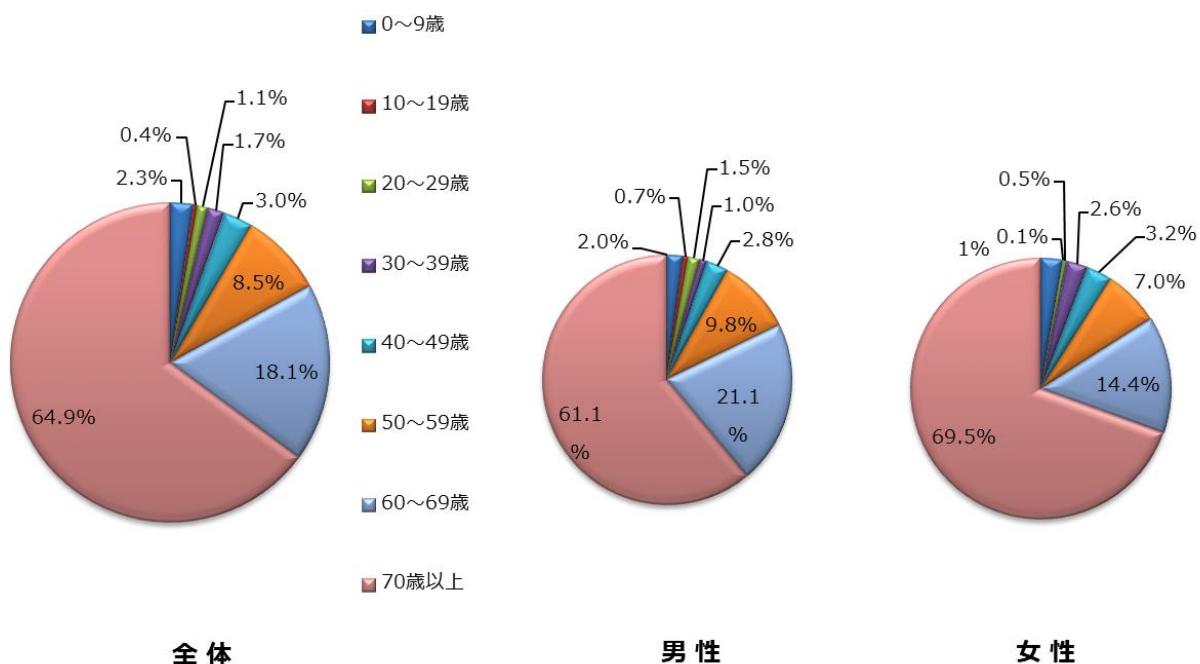
2019年10月	A	B	C	D	E	F	Total
同種血	1,819	1,095	359	466	82	67	3,888
1床あたり	0.55	0.33	0.13	0.15	0.08	0.06	0.27
自己血	54	11	22	26	3	0	116
アルブミン	664	441	193	175	34	17	1,524

同種血輸血の延べ人数



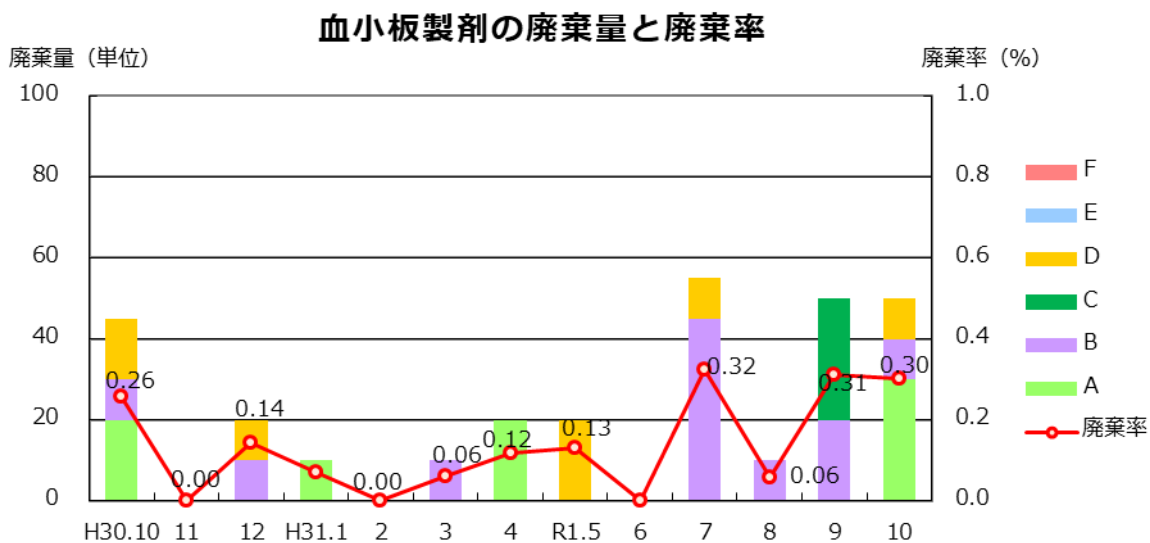
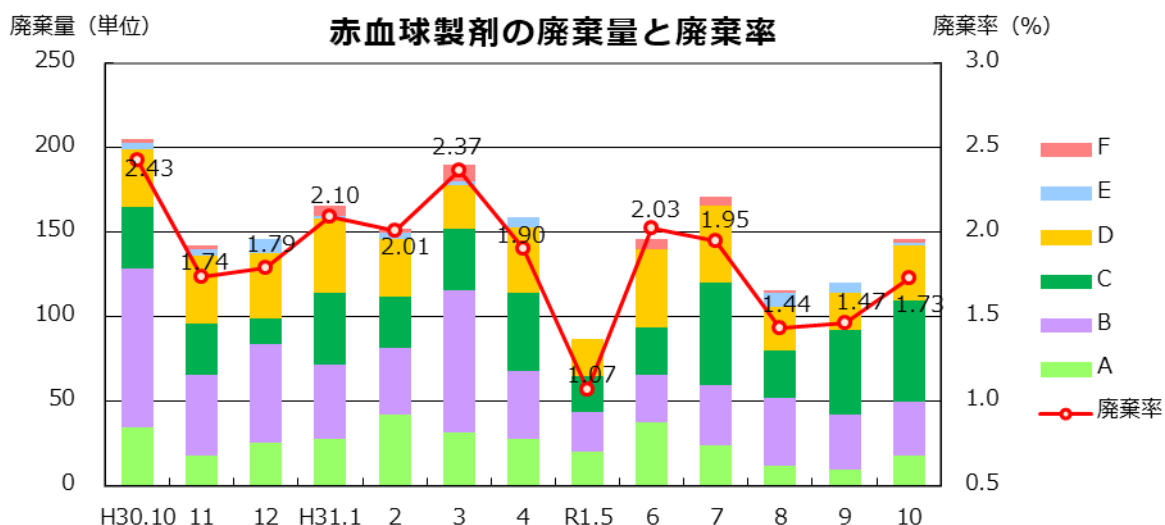
【男女別年代別の同種血輸血延べ人数（分類可能な施設のみ入力）】

2019年10月	0～9歳	10～19歳	20～29歳	30～39歳	40～49歳	50～59歳	60～69歳	70歳以上	Total
男	33	11	25	16	46	159	343	993	1,626
女	36	1	7	35	43	95	195	940	1,352
計	69	12	32	51	89	254	538	1,933	2,978

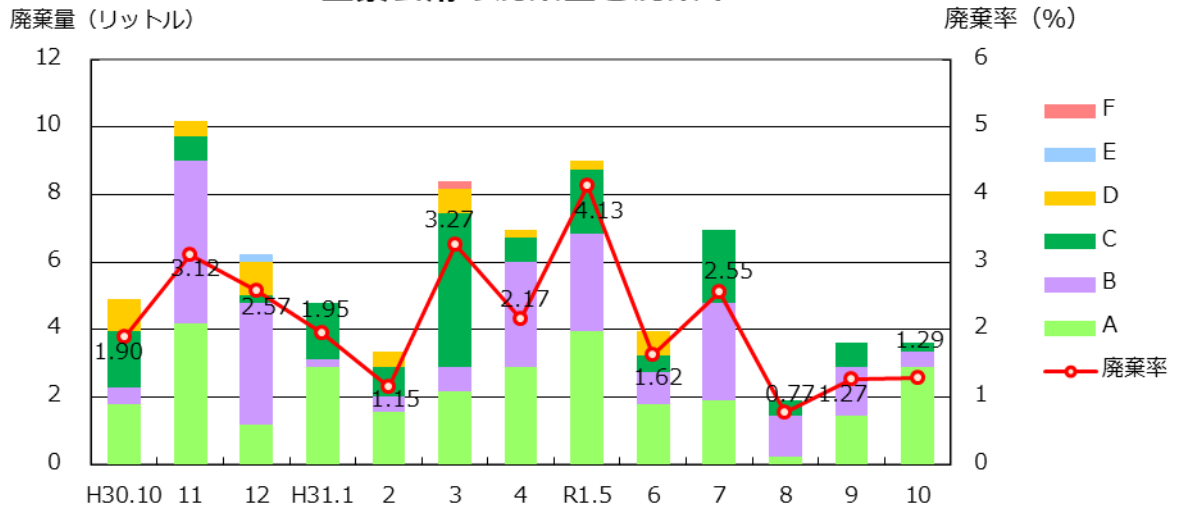


●血液製剤及び自己血の廃棄量(率)

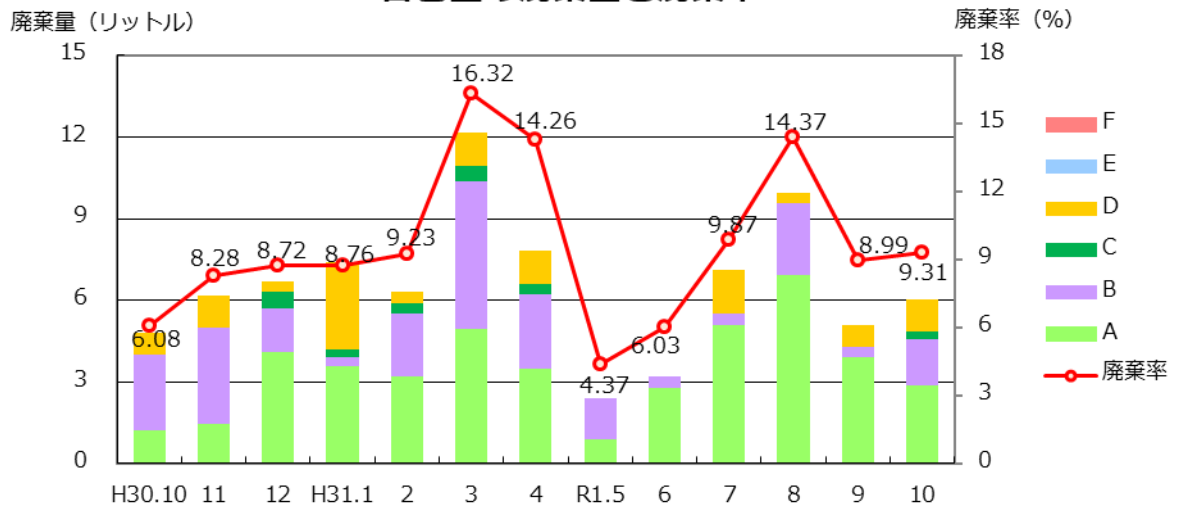
2019年10月	A	B	C	D	E	F	Total
赤血球製剤 (単位)	18	32	60	32	2	2	146
廃棄率 (%)	0.50	1.27	6.24	3.26	1.10	1.31	1.73
血小板製剤 (単位)	30	10	0	10	0	0	50
廃棄率 (%)	0.29	0.23	0.00	0.92	0.00	0.00	0.30
血漿製剤 (リットル)	2.88	0.48	0.24	0.00	0.00	0.00	3.60
廃棄率 (%)	1.69	0.52	2.38	0.00	0.00	#DIV/0!	1.29
自己血 (リットル)	2.9	1.7	0.3	1.2	0.0	0.0	6.1
廃棄率 (%)	8.33	22.43	4.56	8.11	0.00	#DIV/0!	9.31



血漿製剤の廃棄量と廃棄率



自己血の廃棄量と廃棄率



76 施設の分類

分類	病院名	分類	病院名
A 三次救急病院 <6施設> 従来: 500床以上の病院	新潟大学医歯学総合病院	E 救急病院 (100床未満) <16施設> 従来: 100~199床 の病院	見附市立病院
	新潟市民病院		中条中央病院
	長岡赤十字病院		魚沼市立小出病院
	県立中央病院		斉藤記念病院
	県立新発田病院		猫山宮尾病院
	魚沼基幹病院		町立津南病院
B 救急病院 (300床以上) <8施設> 従来: 400~499床 の病院	厚生連長岡中央総合病院		山北徳洲会病院
	立川総合病院		県立妙高病院
	県立がんセンター新潟病院		佐渡市立両津病院
	済生会新潟第二病院		県立柿崎病院
	厚生連柏崎総合医療センター		県立松代病院
	新潟労災病院		県立津川病院
	厚生連佐渡総合病院		柏崎中央病院
	厚生連上越総合病院		知命堂病院
C 救急病院 (200~299床) <11施設> 従来: 300~399床 の病院	厚生連小千谷総合病院		南魚沼市立ゆきぐに大和病院
	厚生連新潟医療センター		佐渡市立相川病院
	信楽園病院	西新潟中央病院	
	県立十日町病院	あがの市民病院	
	下越病院	新潟リハビリテーション病院	
	厚生連糸魚川総合病院	南部郷厚生病院	
	燕労災病院	みどり病院	
	厚生連村上総合病院	北越病院	
	三之町病院	新潟聖籠病院	
	木戸病院	東新潟病院	
	新潟中央病院	新潟万代病院	
D 救急病院 (100~199床) <20施設> 従来: 200~299床 の病院	厚生連豊栄病院	F 救急でない病院 <15施設> 従来: 100床未満の病院	日本歯科大学医科病院
	厚生連三条総合病院		西蒲中央病院
	済生会三条病院		椿田病院
	県立吉田病院		新潟西蒲メディカルセンター病院
	亀田第一病院		村上記念病院
	桑名病院		佐和田病院
	新潟南病院		
	新潟臨港病院		
	県立坂町病院		
	県立加茂病院		
	新潟病院		
	新潟脳外科病院		
	上越地域医療センター病院		
	南魚沼市民病院		
	新潟白根総合病院		
	新津医療センター病院		
	長岡西病院		
	南部郷総合病院		
	厚生連けいなん総合病院		
	富永草野病院		