

平成 31(2019)年 1 月 血液製剤使用状況

略号	分類	施設数	一般病床数※
A	三次救急病院	6	3,283
B	救急病院（300 床以上）	8	3,300
C	救急病院（200～299 床）	11	2,739
D	救急病院（100～199 床）	20	3,060
E	救急病院（100 床未満）	16	950
F	救急でない病院	15	1,034
計	—	76	14,411

※ 医療法施行規則第 30 号の 33 該当病床を除く。

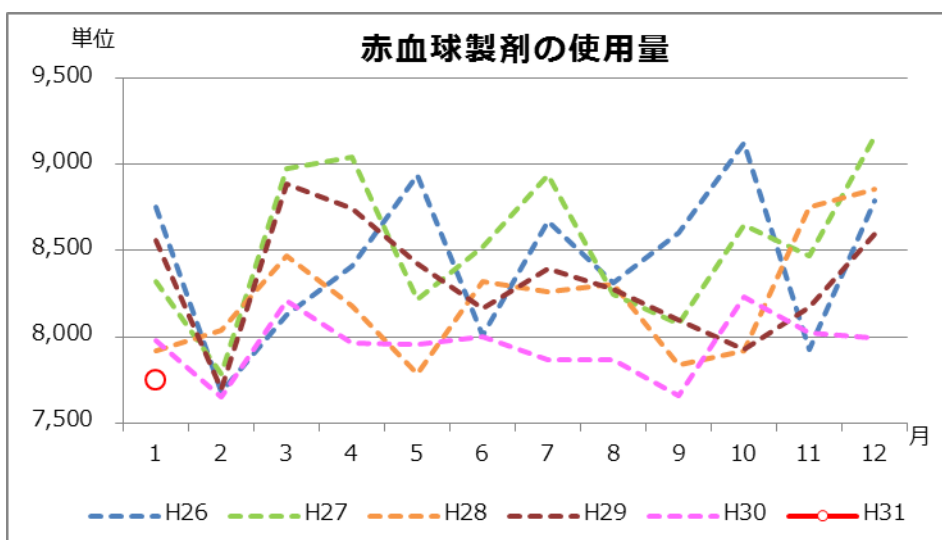
平成 31(2019)年 1 月より、対象施設が 1 施設減の 76 施設となった。
（10 ページをご参照ください）

【概要】

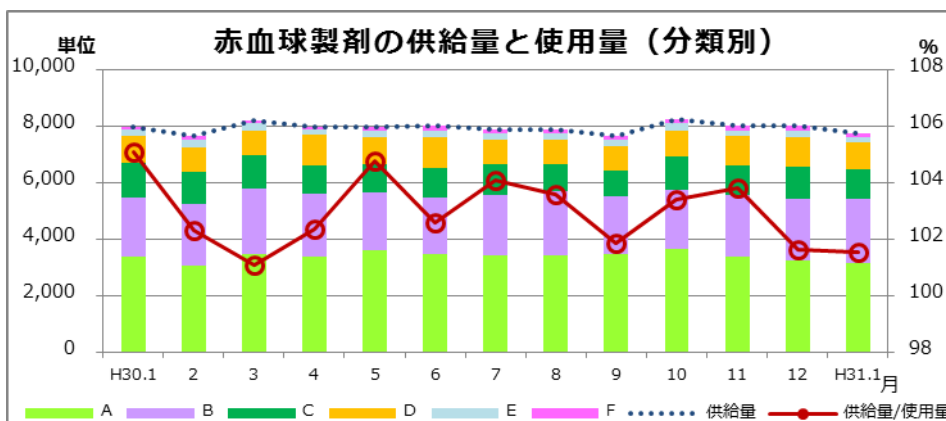
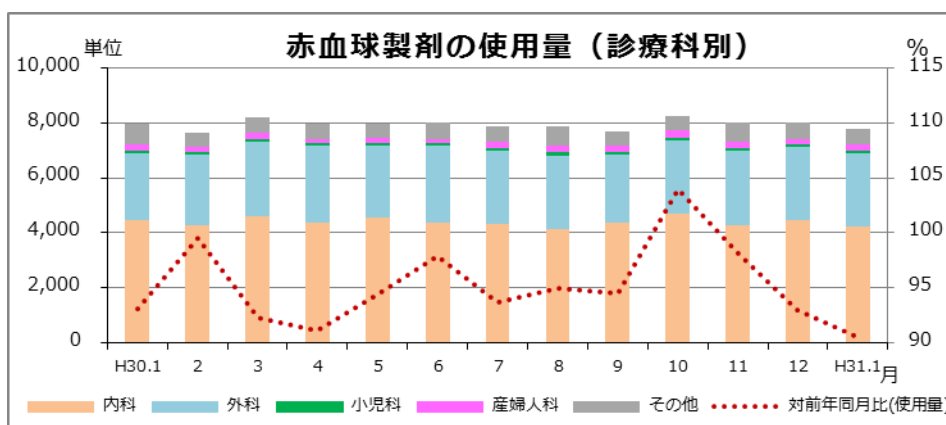
- ・ 赤血球製剤の今月の使用量は 7,749 単位（前年同月比は 90.5%）。
- ・ 血小板製剤の今月の使用量は 14,148 単位（前年同月比は 91.9%）。
- ・ 血漿製剤の今月の使用量は 241.2 L（前年同月比 138.5%）。
- ・ アルブミン製剤の今月の使用量は 27,536.8g（前年同月比 104.7%）。
- ・ 自己血の今月の使用量は 77.05 L（前年同月比 100.2%）。
- ・ 今月の廃棄率(量)は、赤血球製剤 2.1%（166 単位）、血小板製剤 0.07%（10 単位）、血漿製剤 1.95%（4.8 L）、自己血 8.76%（7.4 L）。

●赤血球製剤

分類	全体の使用量 (単位)	診療科別					計	割合(%)
		内科	外科	小児科	産婦人科	その他		
A	3,162	1,668	870	48	110	466	3,162	100.0
B	2,279	1,122	1,009	34	82	32	2,279	100.0
C	1,040	616	358	0	12	54	1,040	100.0
D	930	579	351	0	0	0	930	100.0
E	183	146	37	0	0	0	183	100.0
F	155	119	32	0	0	4	155	100.0
集計	7,749	4,250	2,657	82	204	556	7,749	100.0

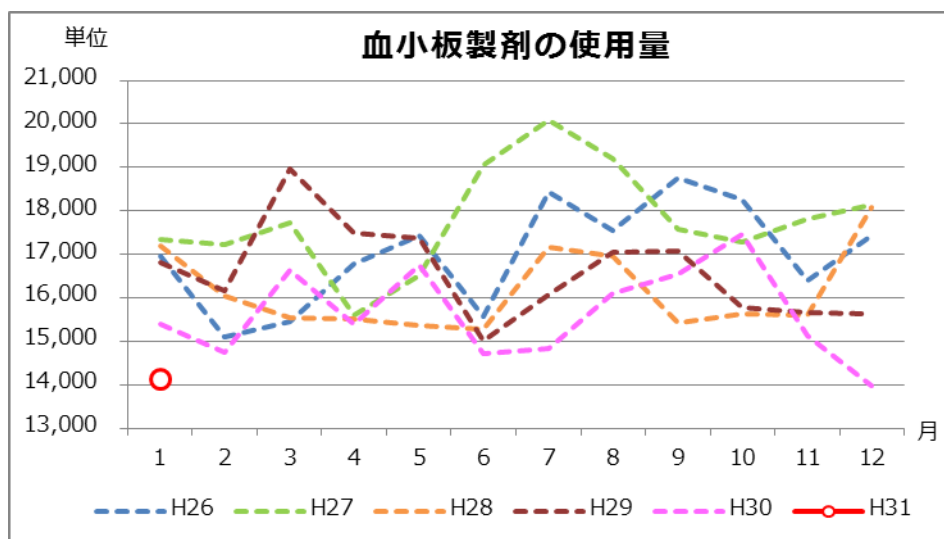


	AVERAGE (1月)
H25	8,815
H26	8,749
H27	8,323
H28	7,915
H29	8,560
H30	7,975
H31	7,749

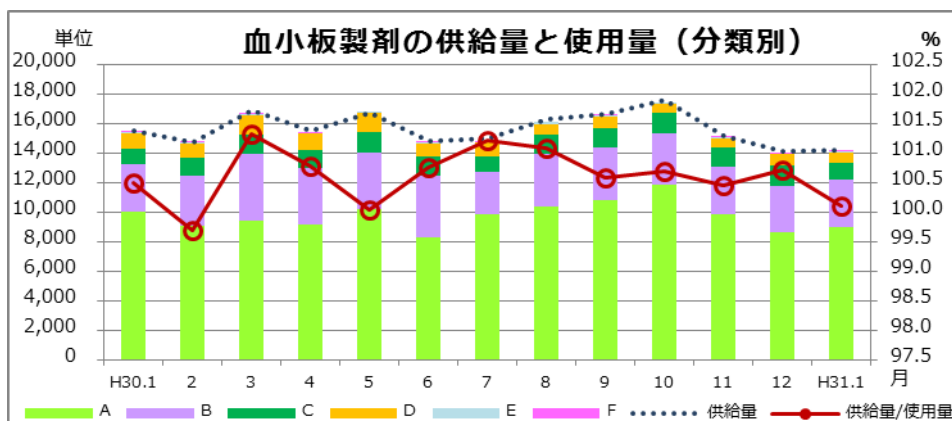
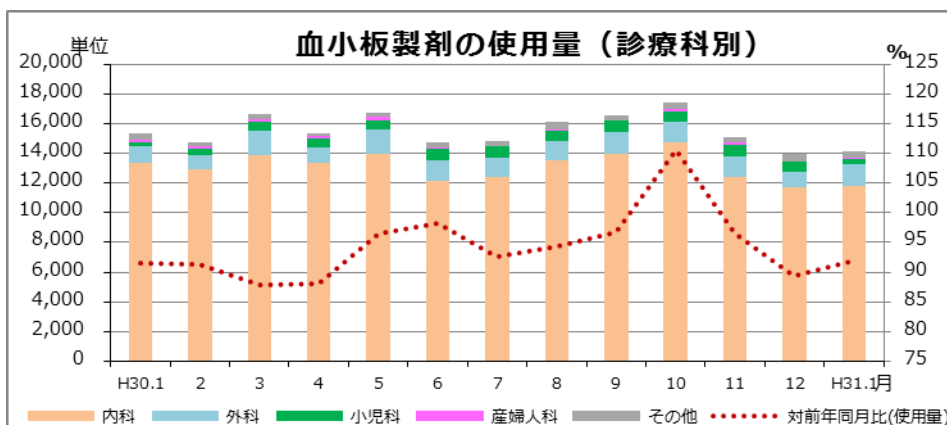


● 血小板製剤

分類	全体の使用量 (単位)	診療科別					計	割合(%)
		内科	外科	小児科	産婦人科	その他		
A	8,963	7,600	810	148	10	395	8,963	100.0
B	3,200	2,450	495	205	50	0	3,200	100.0
C	1,120	1,010	70	0	0	40	1,120	100.0
D	710	575	135	0	0	0	710	100.0
E	120	100	20	0	0	0	120	100.0
F	35	35	0	0	0	0	35	100.0
集計	14,148	11,770	1,530	353	60	435	14,148	100.0

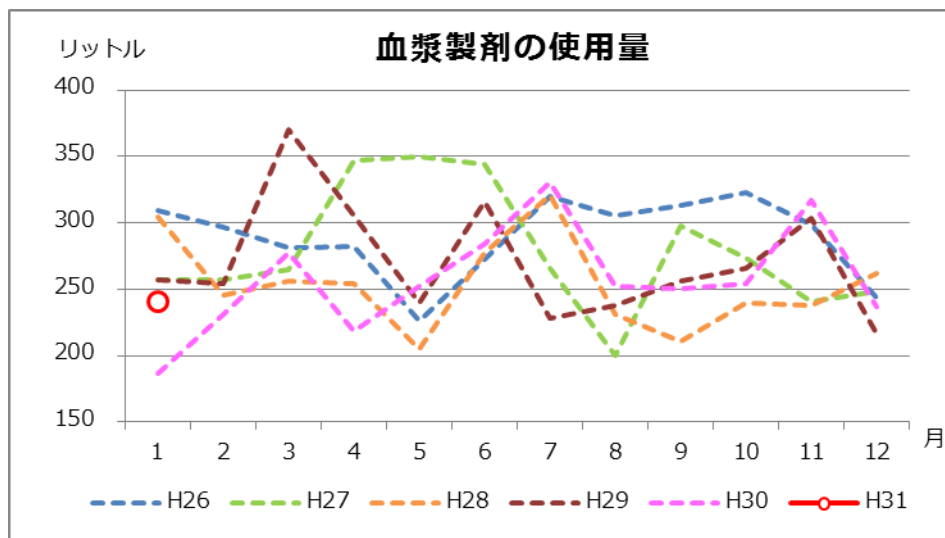


	AVERAGE (1月)
H25	17,090
H26	16,949
H27	17,330
H28	17,195
H29	16,795
H30	15,390
H31	14,148

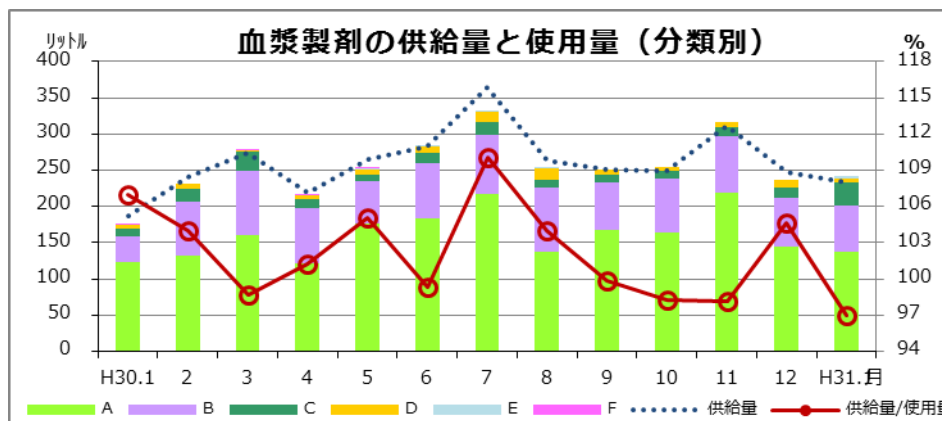
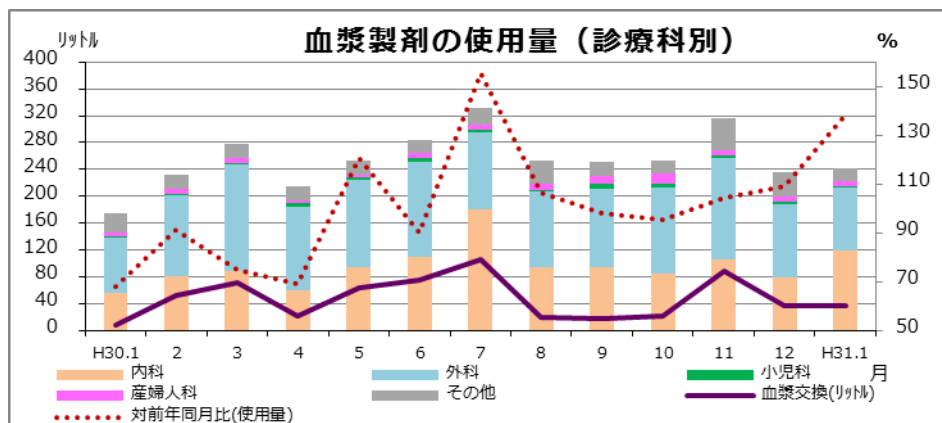


● 血漿製剤

分類	全体の使用量		診療科別						計	割合(%)
	(リットル)	血漿交換	内科	外科	小児科	産婦人科	その他			
A	138.00	25.92	63.84	48.48	1.44	5.28	18.96	138.00	100.0	
B	62.64	11.52	22.20	37.92	0.00	2.04	0.48	62.64	100.0	
C	33.12	0.00	30.24	2.88	0.00	0.00	0.00	33.12	100.0	
D	5.28	0.00	0.00	5.28	0.00	0.00	0.00	5.28	100.0	
E	2.16	0.00	2.16	0.00	0.00	0.00	0.00	2.16	100.0	
F	0.00	0.00	0.00	0.00	0.00	0.00	0.00	0.00	#DIV/0!	
集計	241.2	37.44	118.44	94.56	1.44	7.32	19.44	241.20	100.0	

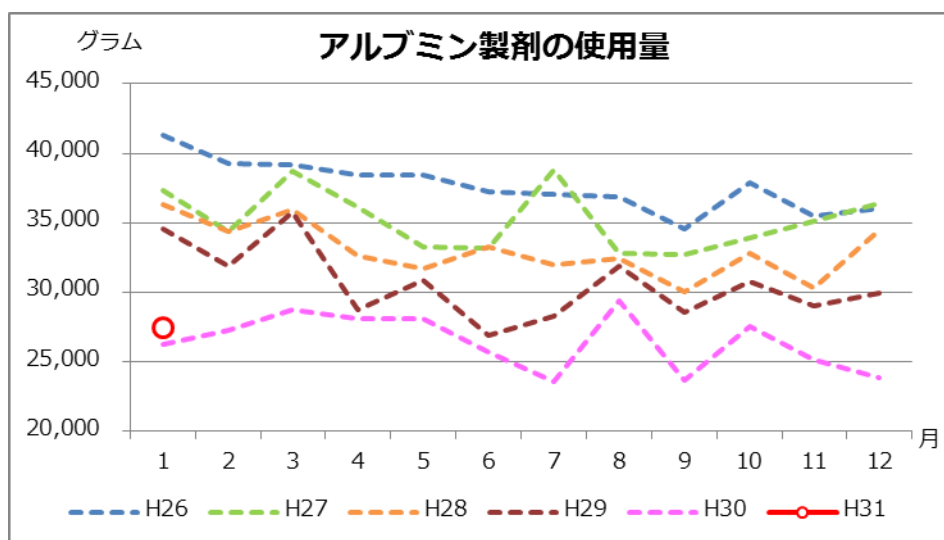


	AVERAGE (1月)
H25	265.8
H26	309.4
H27	257.3
H28	304.7
H29	256.7
H30	186.4
H31	241.2

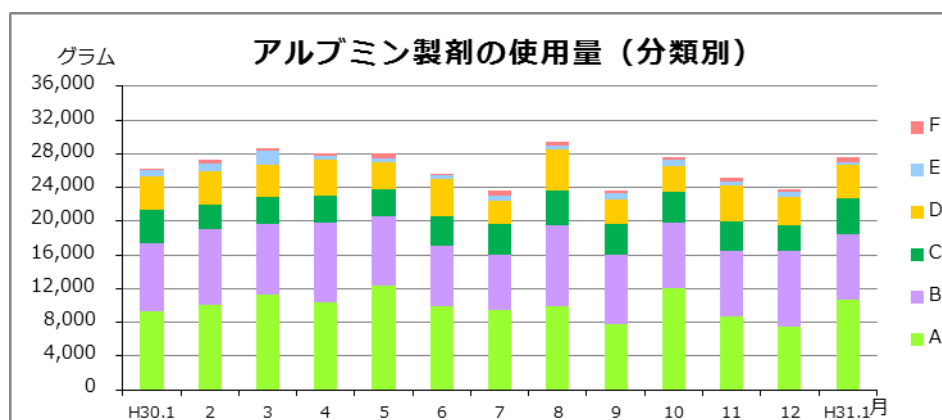
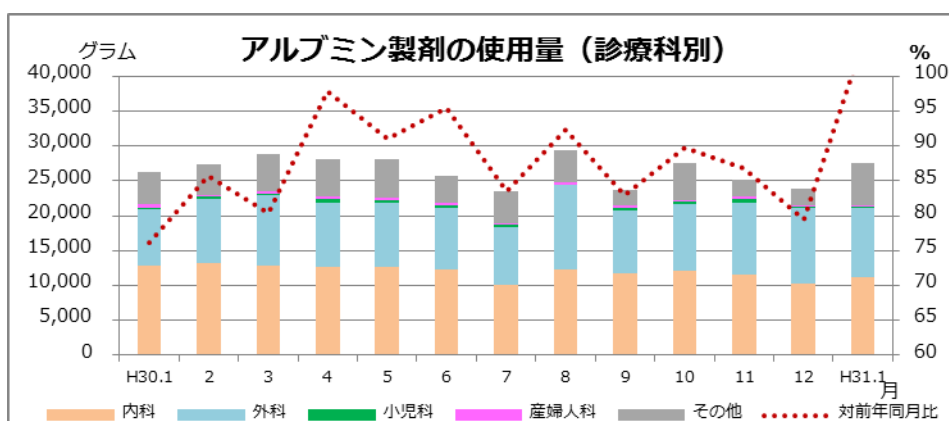


●アルブミン製剤

分類	全体の使用量 (グラム)	診療科別					計	割合(%)
		内科	外科	小児科	産婦人科	その他		
A	10,680.0	2,600.0	2,657.5	60.0	260.0	5,102.5	10,680.0	100.0
B	7,792.5	3,370.5	4,347.0	25.0	50.0	0.0	7,792.5	100.0
C	4,199.5	1,735.0	1,564.5	0.0	0.0	900.0	4,199.5	100.0
D	4,084.8	2,765.0	1,294.8	25.0	0.0	0.0	4,084.8	100.0
E	290.0	290.0	0.0	0.0	0.0	0.0	290.0	100.0
F	490.0	490.0	0.0	0.0	0.0	0.0	490.0	100.0
集計	27,536.8	11,250.5	9,863.8	110.0	310.0	6,002.5	27,536.8	100.0

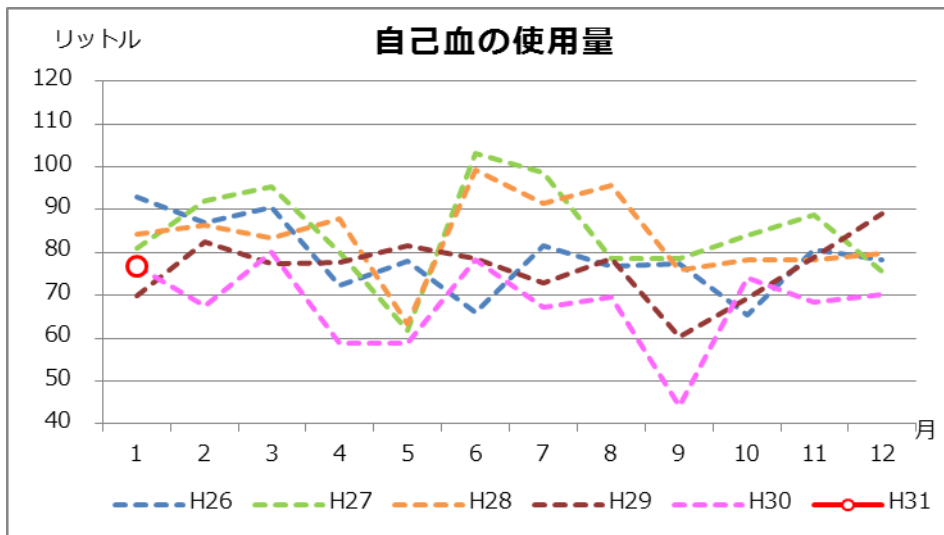


	AVERAGE (1月)
H25	44,285.8
H26	41,267.7
H27	37,352.6
H28	36,288.6
H29	34,558.7
H30	26,295.8
H31	27,536.8

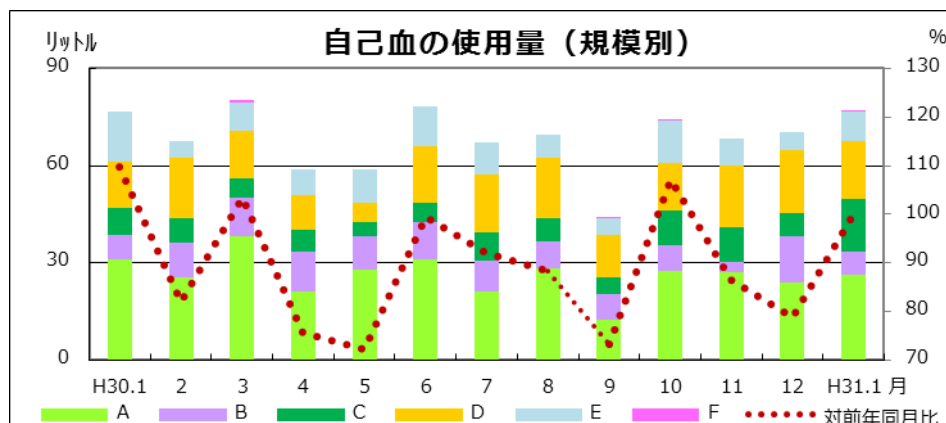


●自己血

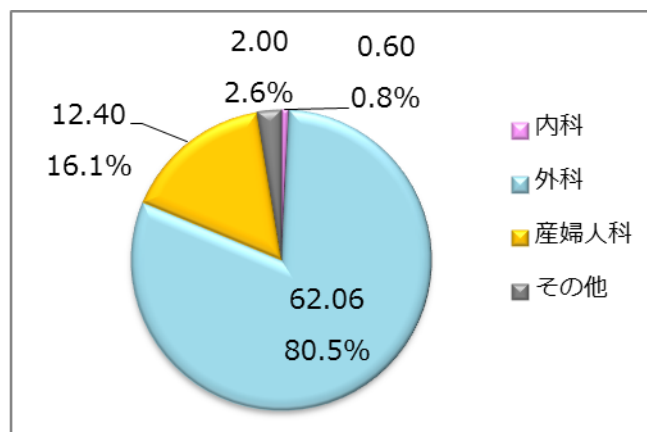
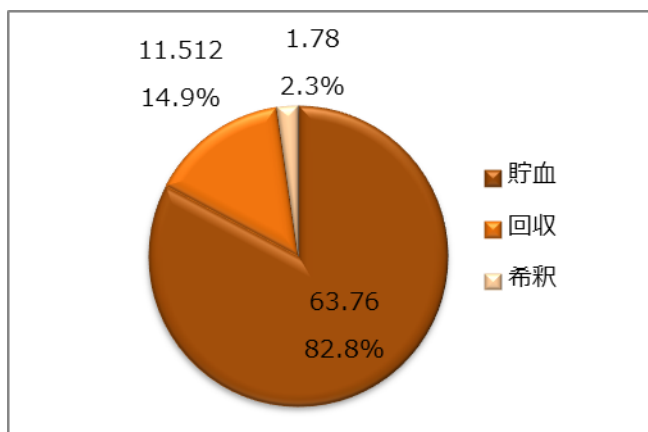
分類	自己血使用量 (リットル)				診療科別						
	貯血	回収	希釈	計	内科	外科	小児科	産婦人科	その他	計	割合(%)
A	16.850	7.702	1.780	26.330	0.600	13.932	0.000	9.800	2.000	26.330	100.0
B	6.300	0.830	0.000	7.130	0.000	5.230	0.000	1.900	0.000	7.130	100.0
C	13.900	2.190	0.000	16.090	0.000	15.790	0.000	0.300	0.000	16.090	100.0
D	17.600	0.400	0.000	18.000	0.000	18.000	0.000	0.000	0.000	18.000	100.0
E	8.714	0.390	0.000	9.100	0.000	9.104	0.000	0.000	0.000	9.100	100.0
F	0.400	0.000	0.000	0.400	0.000	0.000	0.000	0.400	0.000	0.400	100.0
集計	63.764	11.512	1.780	77.050	0.600	62.056	0.000	12.400	2.000	77.050	100.0



	AVERAGE (1月)
H25	89.4
H26	93.0
H27	80.9
H28	84.4
H29	70.1
H30	76.9
H31	77.1



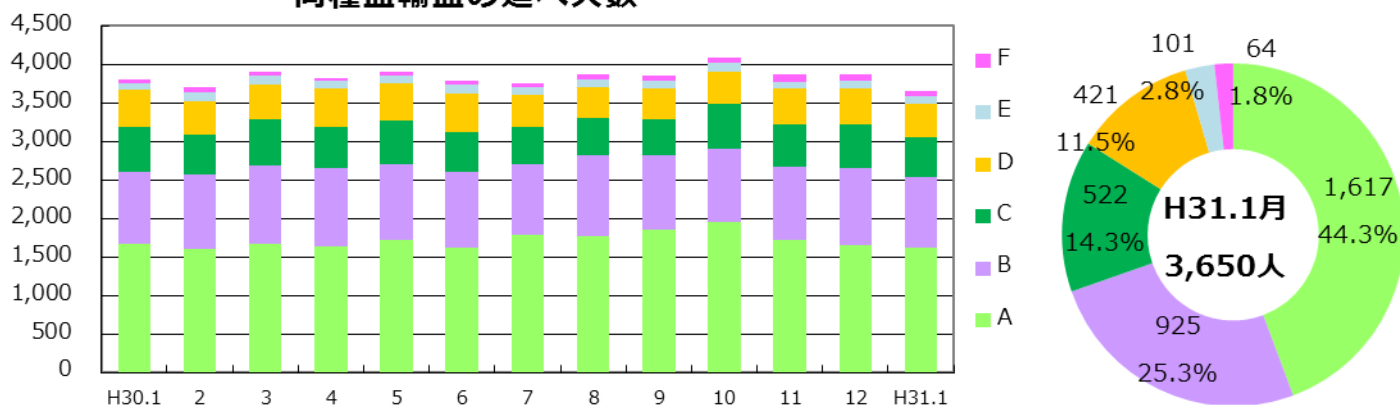
【自己血輸血の種類、診療科別の割合】



●輸血実施患者数（延べ人数）

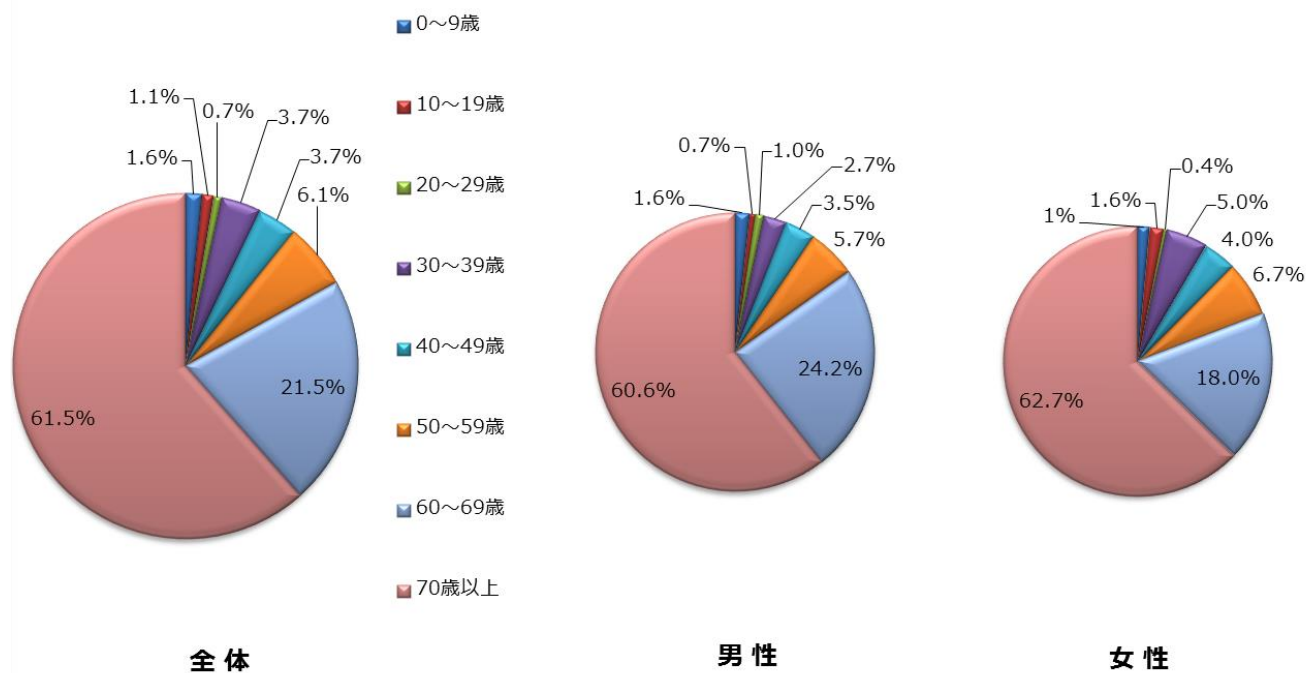
2019年1月	A	B	C	D	E	F	Total
同種血	1,617	925	522	421	101	64	3,650
1床あたり	0.49	0.28	0.19	0.14	0.10	0.06	0.25
自己血	48	13	19	30	12	1	123
アルブミン	614	341	216	196	18	26	1,411

同種血輸血の延べ人数



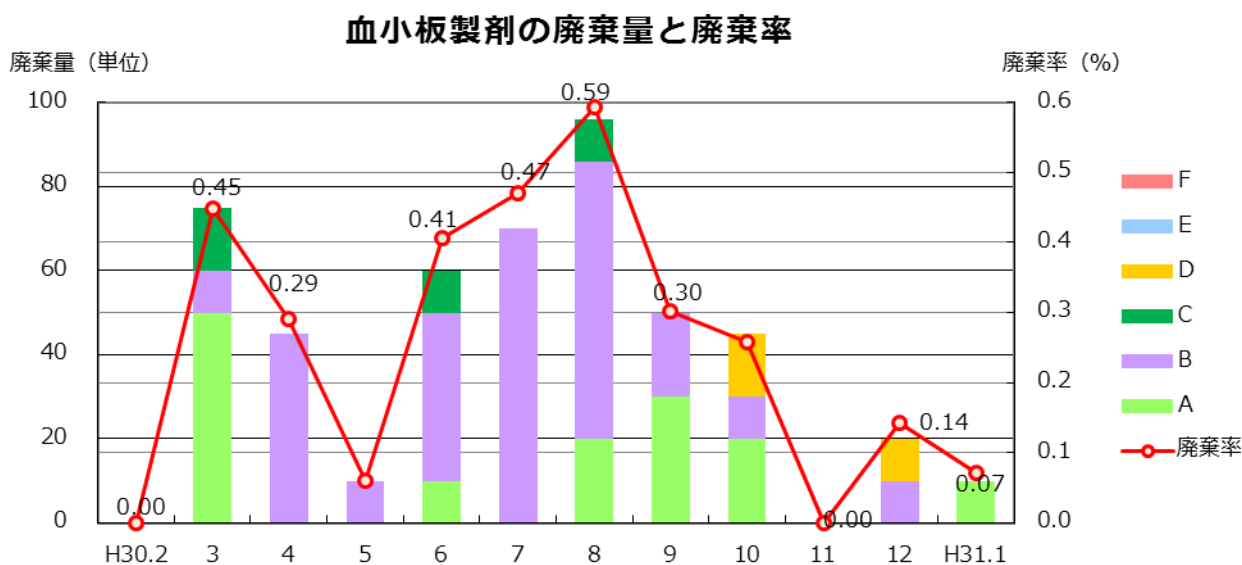
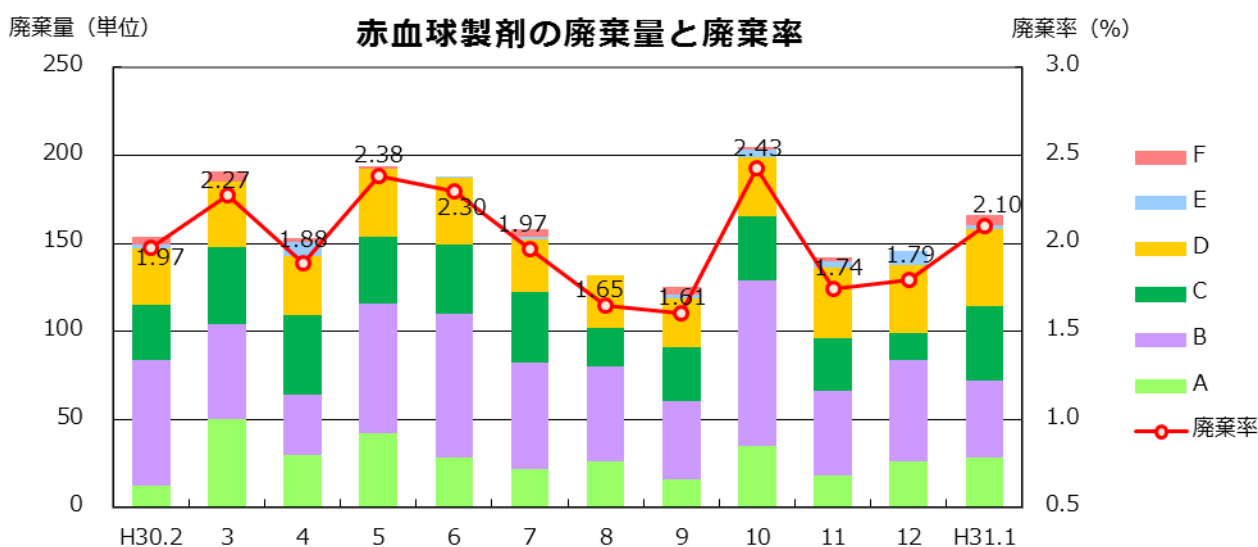
【男女別年代別の同種血輸血延べ人数（分類可能な施設のみ入力）】

2019年1月	0～9歳	10～19歳	20～29歳	30～39歳	40～49歳	50～59歳	60～69歳	70歳以上	Total
男	25	10	15	41	54	87	369	925	1,526
女	17	19	5	59	47	79	212	737	1,175
計	42	29	20	100	101	166	581	1,662	2,701

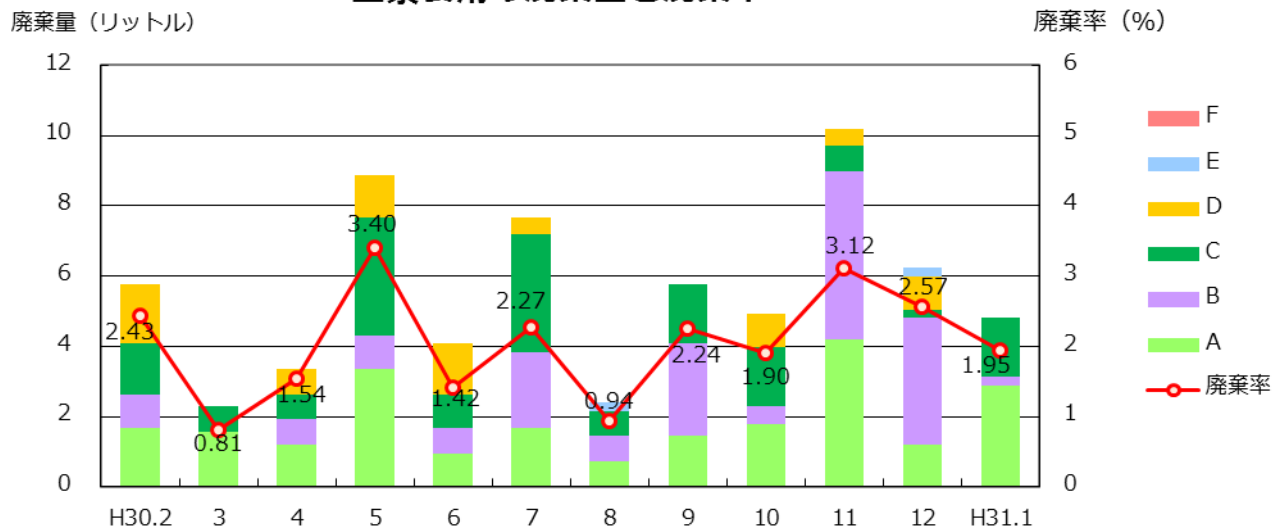


●血液製剤及び自己血の廃棄量(率)

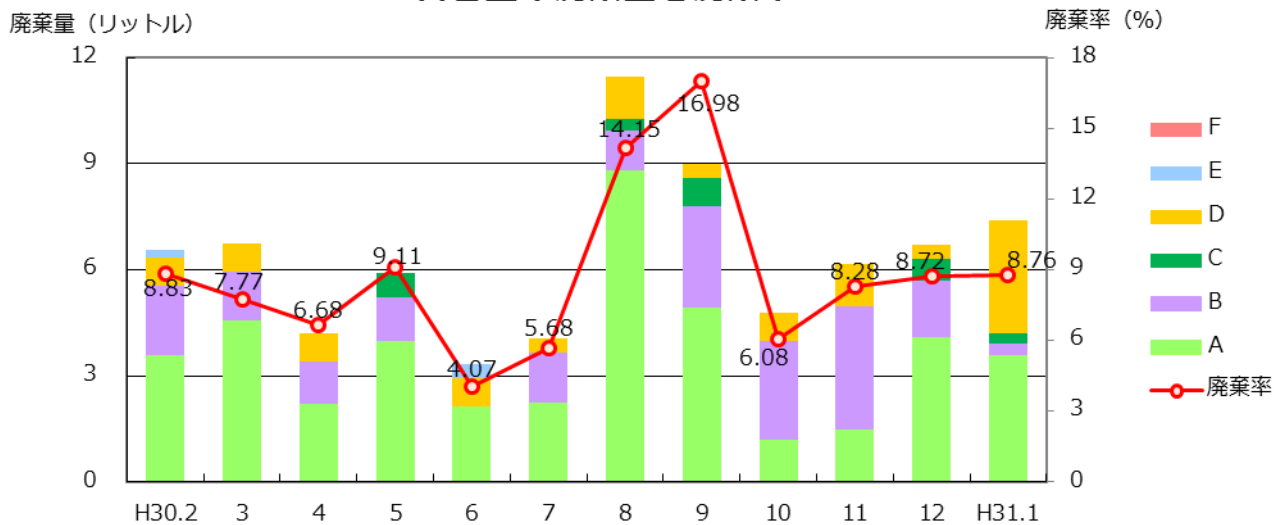
2019年1月	A	B	C	D	E	F	Total
赤血球製剤 (単位)	28	44	42	44	2	6	166
廃棄率 (%)	0.88	1.89	3.88	4.52	1.08	3.73	2.10
血小板製剤 (単位)	10	0	0	0	0	0	10
廃棄率 (%)	0.11	0.00	0.00	0.00	0.00	0.00	0.07
血漿製剤 (リットル)	2.88	0.24	1.68	0.00	0.00	0.00	4.80
廃棄率 (%)	2.04	0.38	4.83	0.00	0.00	#DIV/0!	1.95
自己血 (リットル)	3.6	0.3	0.3	3.2	0.0	0.0	7.4
廃棄率 (%)	12.03	4.04	1.83	15.09	0.00	0.00	8.76



血漿製剤の廃棄量と廃棄率



自己血の廃棄量と廃棄率



76 施設の分類

分類	病院名	分類	病院名
A 三次救急病院 <6施設> 従来: 500床以上の病院	新潟大学医歯学総合病院	E 救急病院 (100床未満) <16施設> 従来: 100~199床 の病院	見附市立病院
	新潟市民病院		中条中央病院
	長岡赤十字病院		魚沼市立小出病院
	県立中央病院		斉藤記念病院
	県立新発田病院		猫山宮尾病院
	魚沼基幹病院		町立津南病院
B 救急病院 (300床以上) <8施設> 従来: 400~499床 の病院	厚生連長岡中央総合病院		山北徳洲会病院
	立川総合病院		県立妙高病院
	県立がんセンター新潟病院		佐渡市立両津病院
	済生会新潟第二病院		県立柿崎病院
	厚生連柏崎総合医療センター		県立松代病院
	新潟労災病院		県立津川病院
	厚生連佐渡総合病院		柏崎中央病院
	厚生連上越総合病院		知命堂病院
C 救急病院 (200~299床) <11施設> 従来: 300~399床 の病院	厚生連小千谷総合病院		上村病院
	厚生連新潟医療センター		南魚沼市立ゆきぐに大和病院
	信楽園病院	佐渡市立相川病院	
	県立十日町病院	西新潟中央病院	
	下越病院	あがの市民病院	
	厚生連糸魚川総合病院	新潟リハビリテーション病院	
	燕労災病院	南部郷厚生病院	
	厚生連村上総合病院	みどり病院	
	三之町病院	北越病院	
	木戸病院	新潟聖籠病院	
	新潟中央病院	東新潟病院	
D 救急病院 (100~199床) <20施設> 従来: 200~299床 の病院	厚生連豊栄病院	従来: 100床未満の病院	新潟万代病院
	厚生連三条総合病院	日本歯科大学医科病院	
	済生会三条病院	西蒲中央病院	
	県立吉田病院	椿田病院	
	亀田第一病院	新潟西蒲メディカルセンター病院	
	桑名病院	村上記念病院	
	新潟南病院	佐和田病院	
	新潟臨港病院		
	県立坂町病院		
	県立加茂病院		
	新潟病院		
	新潟脳外科病院		
	上越地域医療センター病院		
	南魚沼市民病院		
	新潟白根総合病院		
	新津医療センター病院		
	長岡西病院		
	南部郷総合病院		
	厚生連けいなん総合病院		
	富永草野病院		