

平成 30(2018)年 12 月 血液製剤使用状況

略号	分類	施設数	一般病床数※
A	三次救急病院	6	3,283
B	救急病院（300 床以上）	8	3,300
C	救急病院（200～299 床）	11	2,739
D	救急病院（100～199 床）	20	3,060
E	救急病院（100 床未満）	17	995
F	救急でない病院	15	1,034
計	—	77	14,411

※ 医療法施行規則第 30 号の 33 該当病床を除く。

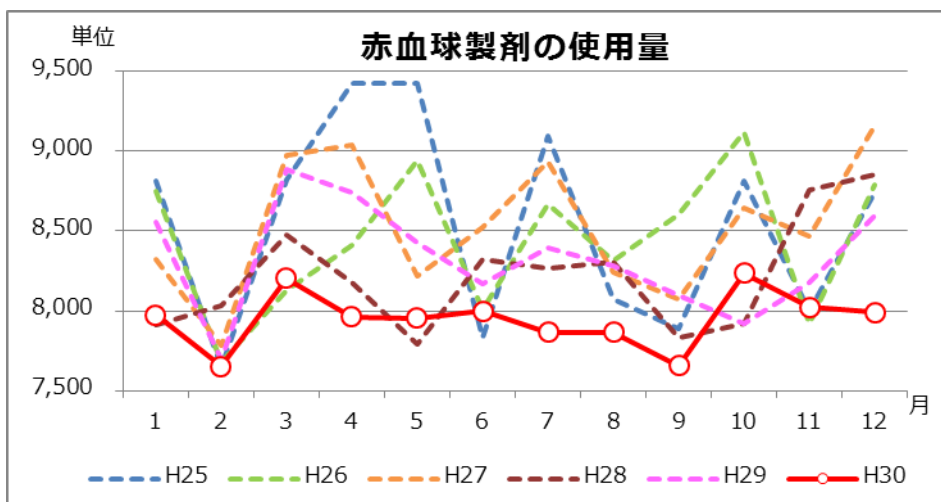
平成 30(2018)年 3 月より、施設数の変更を行った関係で上記の施設数と病床数となった。
(10 ページをご参照ください)

【概要】(H30 年 1-12 月の速報も含む)

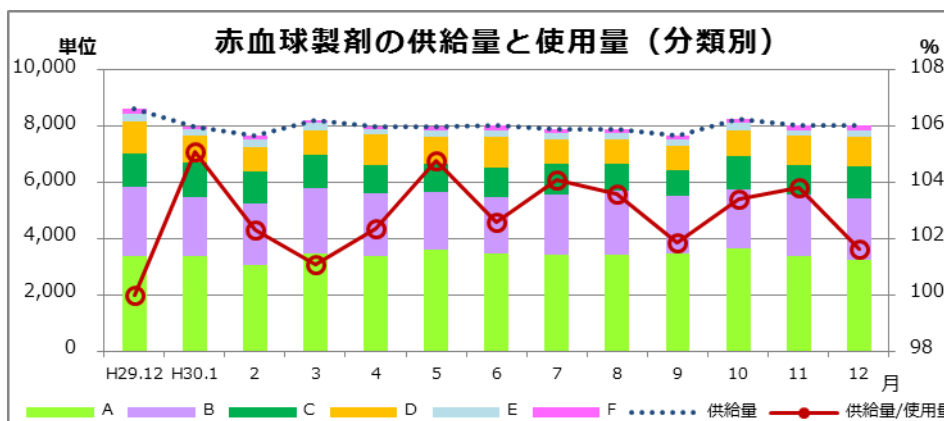
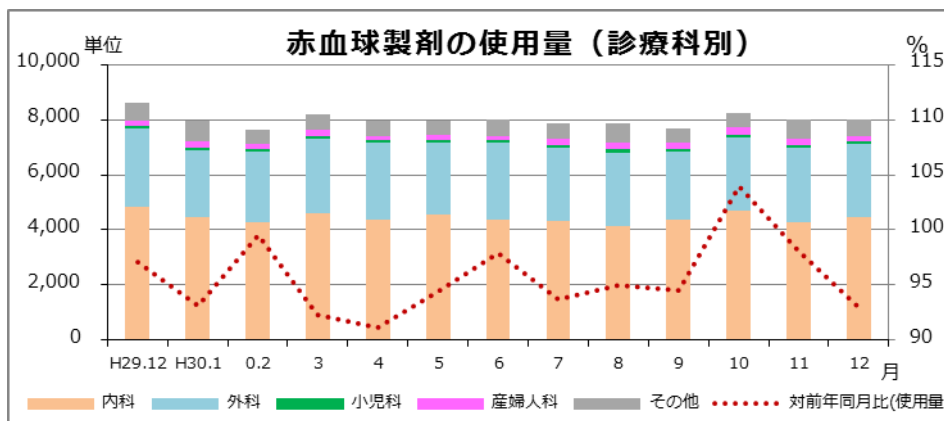
- 赤血球製剤の今月の使用量は 7,991 単位（前年同月比は 93.0%）、H30 年（1-12 月）の使用量は 95,380 単位（前年比 95.4%）。
- 血小板製剤の今月の使用量は 13.975 単位（前年同月比は 89.4%）、H30 年（1-12 月）の使用量は 187,656 単位（前年比 94.3%）。
- 血漿製剤の今月の使用量は 236.5L（前年同月比 109.2%）、H30 年（1-12 月）の使用量は 3,091.2L（前年比 95.1%）。
- アルブミン製剤の今月の使用量は 23,809.8g（前年同月比 79.5%）、H30 年（1-12 月）の使用量は 317,407.1g（前年比 86.5%）。≪11・12 月使用量の一部が入手できていないため参考値≫
- 自己血の今月の使用量は 70.16L（前年同月比 78.9%）、H30 年（1-12 月）の使用量は 813.8L（前年比 88.8%）。
- 今月の廃棄率(量)は、赤血球製剤 1.79%（146 単位）、血小板製剤 0.14%（20 単位）、血漿製剤 2.57%（6.2 L）、自己血 8.72%（6.7 L）。H30 年（1-12 月）の廃棄は、赤血球製剤 1.99%（1,937 単位）、血小板製剤 0.25%（471 単位）、血漿製剤 2.09%（66.1L）、自己血 8.24%（73.1 L）。

● 赤血球製剤

分類	全体の使用量 (単位)	診療科別					計	割合(%)
		内科	外科	小児科	産婦人科	その他		
A	3,223	1,715	803	47	98	560	3,223	100.0
B	2,200	1,083	1,019	22	58	18	2,200	100.0
C	1,138	726	366	0	16	30	1,138	100.0
D	1,057	637	400	2	18	0	1,057	100.0
E	223	181	42	0	0	0	223	100.0
F	150	106	42	0	2	0	150	100.0
集計	7,991	4,448	2,672	71	192	608	7,991	100.0

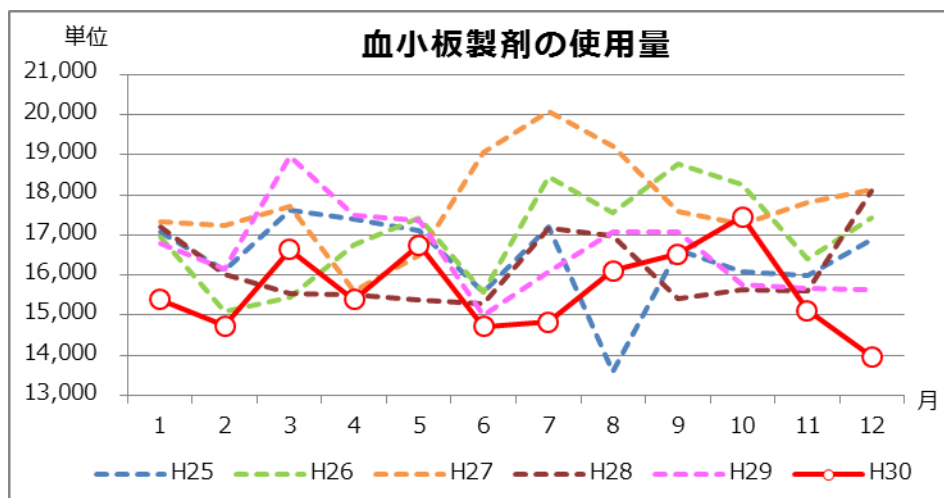


	AVERAGE (1~12月)
H25	8,559
H26	8,388
H27	8,456
H28	8,124
H29	8,360
H30	7,948

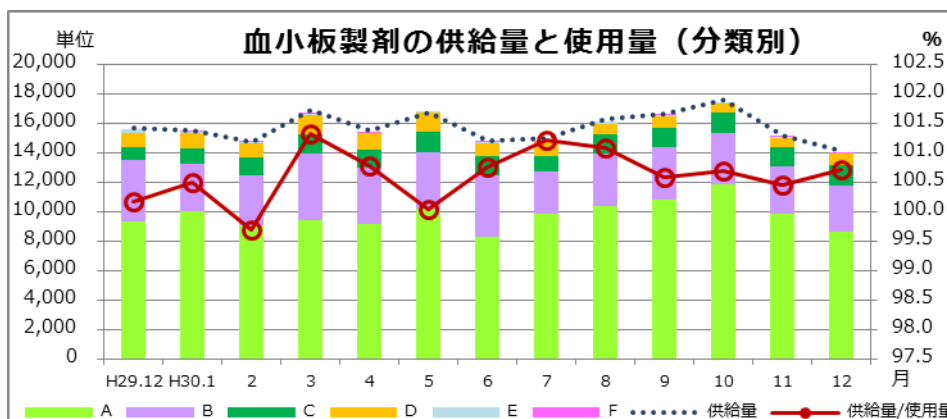
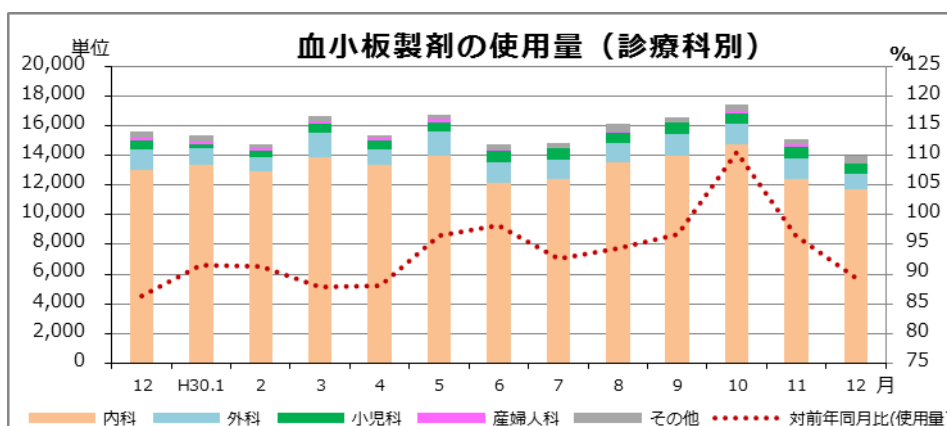


● 血小板製剤

分類	全体の使用量 (単位)	診療科別					計	割合(%)
		内科	外科	小児科	産婦人科	その他		
A	8,600	7,385	420	270	20	505	8,600	100.0
B	3,160	2,435	355	360	10	0	3,160	100.0
C	1,385	1,290	95	0	0	0	1,385	100.0
D	770	580	160	0	30	0	770	100.0
E	40	40	0	0	0	0	40	100.0
F	20	20	0	0	0	0	20	100.0
集計	13,975	11,750	1,030	630	60	505	13,975	100.0

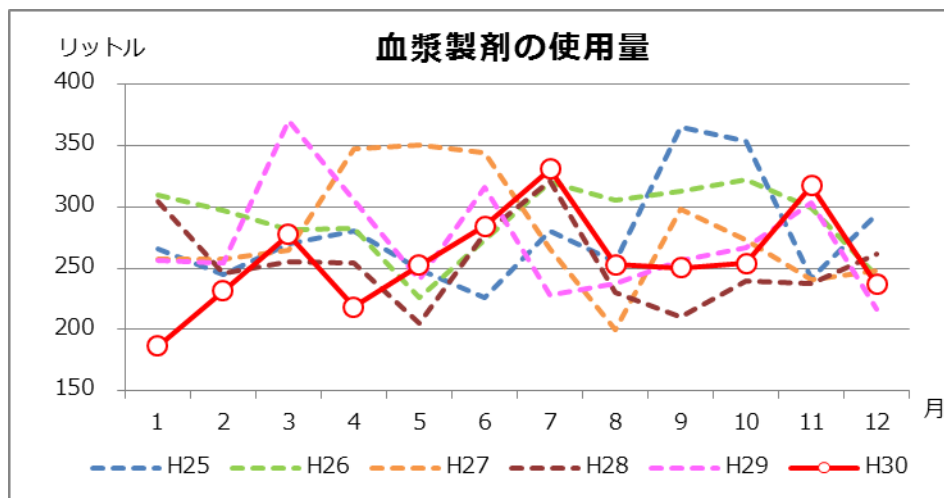


	AVERAGE (1~12月)
H25	16,476
H26	16,892
H27	17,811
H28	16,052
H29	16,886
H30	15,638

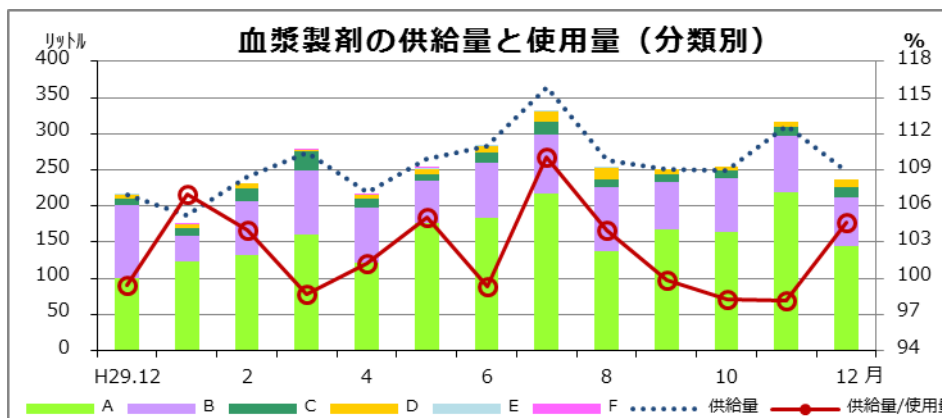
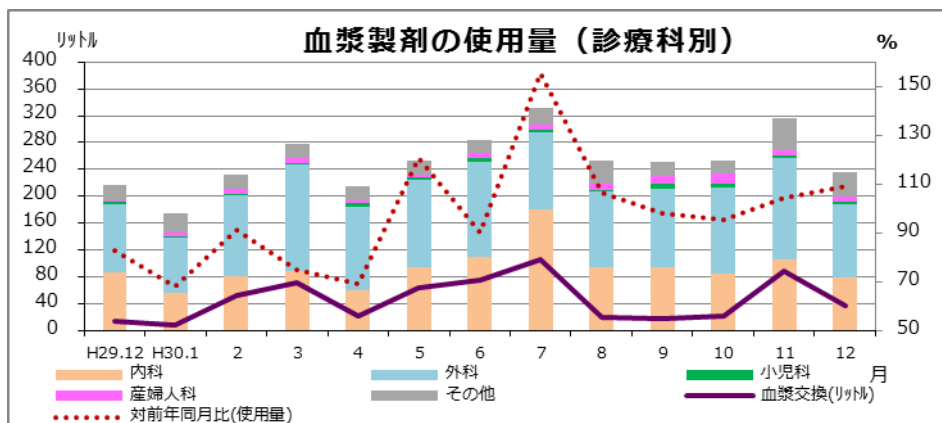


● 血漿製剤

分類	全体の使用量		診療科別						
	(リットル)	血漿交換	内科	外科	小児科	産婦人科	その他	計	割合(%)
A	145.08	33.36	57.60	43.32	2.64	4.56	36.96	145.08	100.0
B	67.44	3.36	19.20	47.04	0.00	0.24	0.96	67.44	100.0
C	12.72	0.00	1.92	10.80	0.00	0.00	0.00	12.72	100.0
D	11.28	0.00	0.96	7.68	0.48	2.16	0.00	11.28	100.0
E	0.00	0.00	0.00	0.00	0.00	0.00	0.00	0.00	#DIV/0!
F	0.00	0.00	0.00	0.00	0.00	0.00	0.00	0.00	#DIV/0!
集計	236.52	36.72	79.68	108.84	3.12	6.96	37.92	236.52	100.0

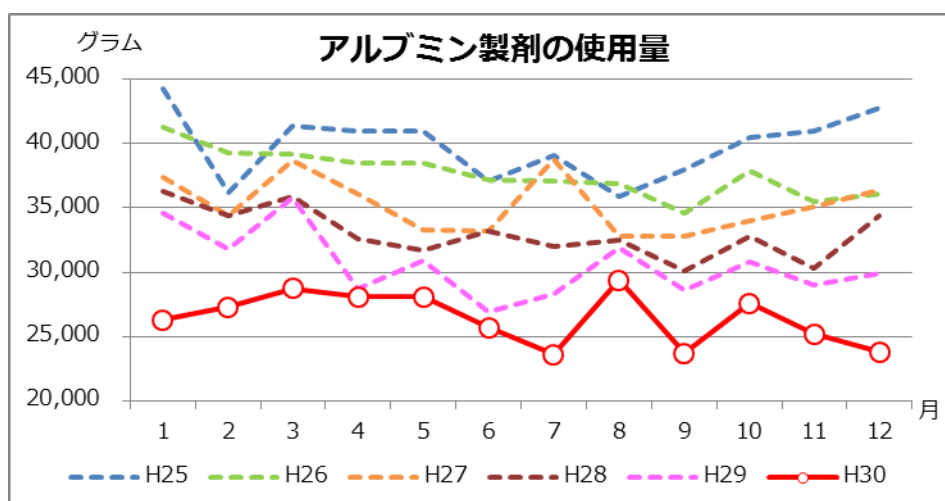


	AVERAGE (1~12月)
H25	270.7
H26	289.7
H27	287.1
H28	256.1
H29	273.8
H30	257.6

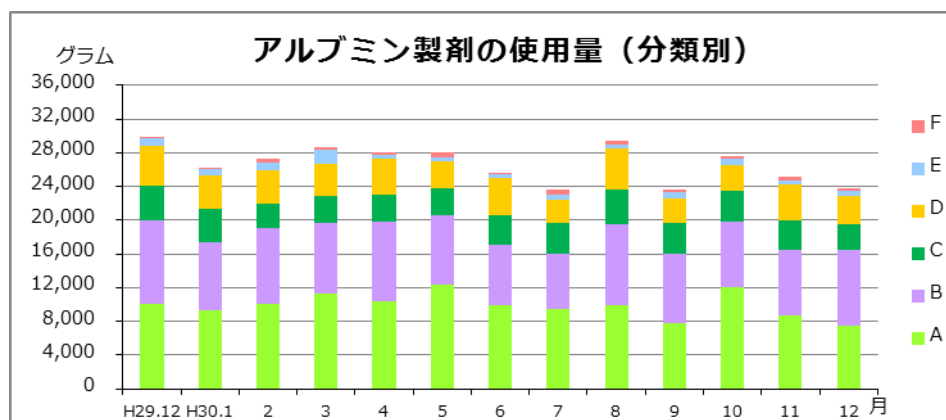
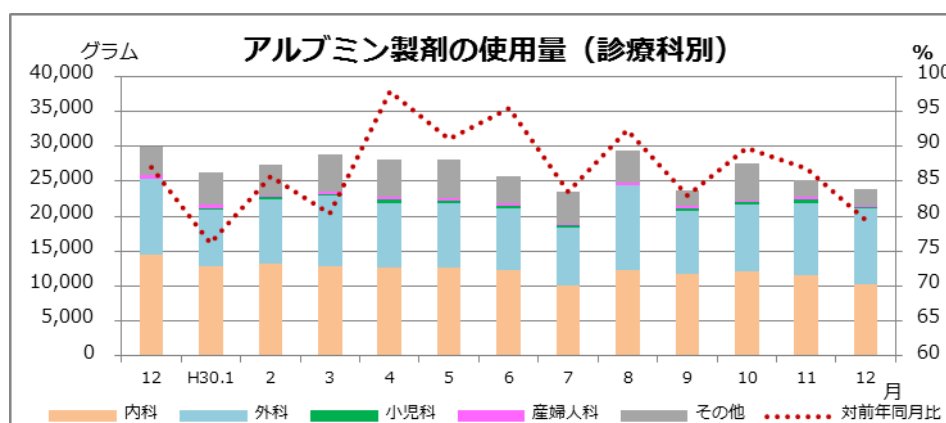


●アルブミン製剤

分類	全体の使用量 (グラム)	診療科別					計	割合(%)
		内科	外科	小児科	産婦人科	その他		
A	7,495.0	2,665.0	2,900.0	137.5	25.0	1,767.5	7,495.0	100.0
B	8,948.5	3,112.5	5,673.5	12.5	150.0	0.0	8,948.5	100.0
C	3,133.8	1,650.0	1,108.8	0.0	0.0	375.0	3,133.8	100.0
D	3,287.5	2,000.0	1,012.5	25.0	0.0	250.0	3,287.5	100.0
E	612.5	525.0	87.5	0.0	0.0	0.0	612.5	100.0
F	332.5	257.5	75.0	0.0	0.0	0.0	332.5	100.0
集計	23,809.8	10,210.0	10,857.3	175.0	175.0	2,392.5	23,809.8	100.0

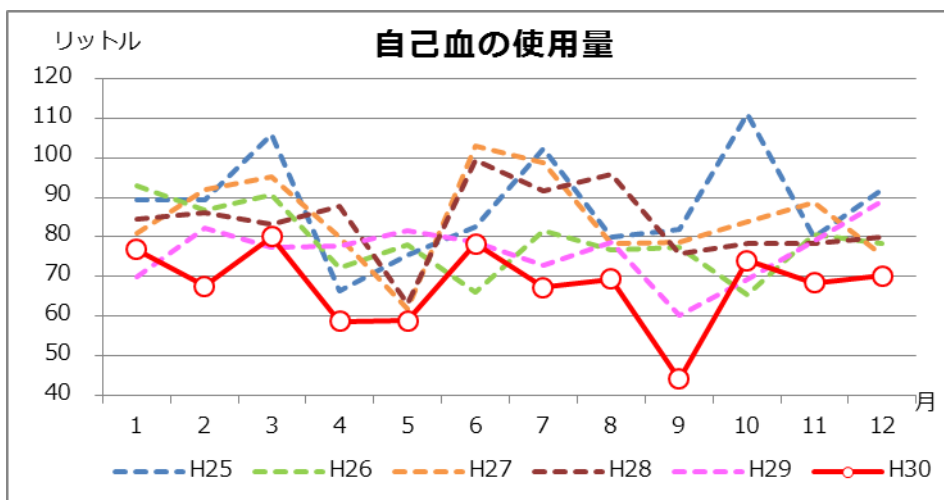


	AVERAGE (1~12月)
H25	39,326.3
H26	38,046.6
H27	35,263.7
H28	33,182.6
H29	30,818.9
H30	26,450.6

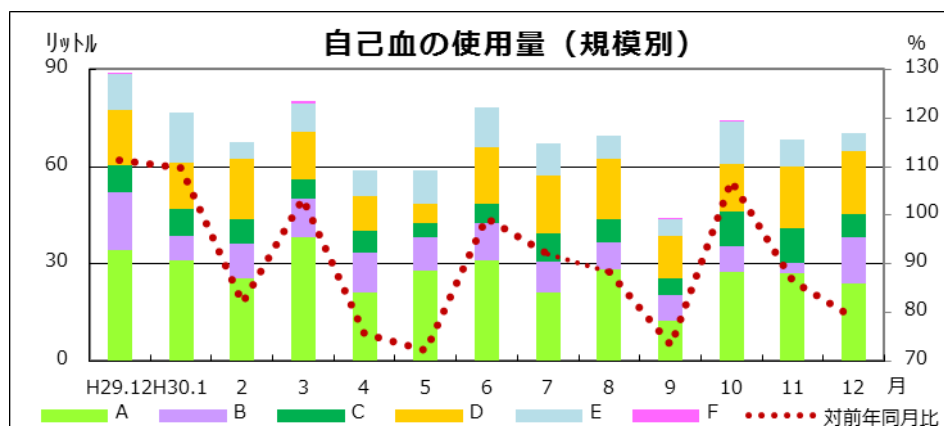


●自己血

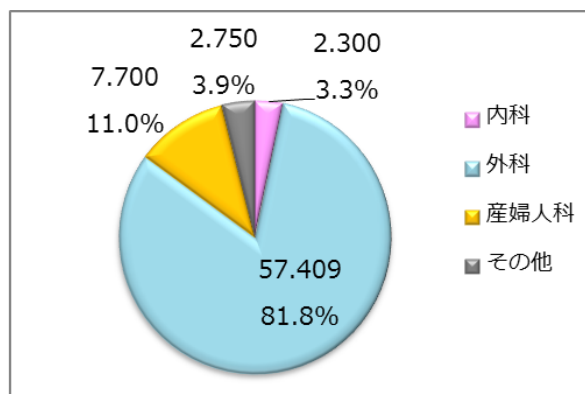
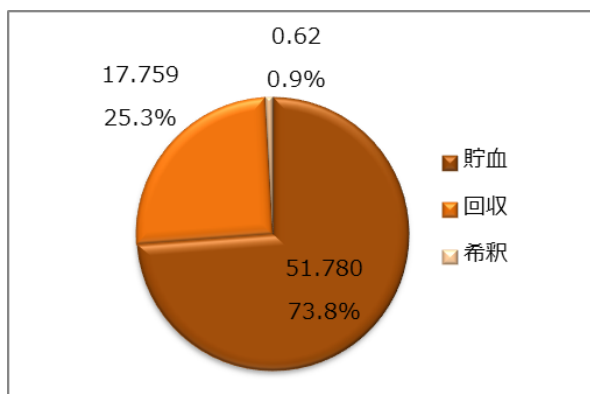
分類	自己血使用量 (リットル)				診療科別						
	貯血	回収	希釈	計	内科	外科	小児科	産婦人科	その他	計	割合(%)
A	18.150	5.180	0.620	23.950	1.500	15.000	0.000	4.700	2.750	23.950	100.0
B	5.000	9.085	0.000	14.090	0.800	10.285	0.000	3.000	0.000	14.090	100.0
C	4.200	3.014	0.000	7.210	0.000	7.214	0.000	0.000	0.000	7.210	100.0
D	19.630	0.000	0.000	19.630	0.000	19.630	0.000	0.000	0.000	19.630	100.0
E	4.800	0.480	0.000	5.280	0.000	5.280	0.000	0.000	0.000	5.280	100.0
F	0.000	0.000	0.000	0.000	0.000	0.000	0.000	0.000	0.000	0.000	#DIV/0!
集計	51.780	17.759	0.620	70.160	2.300	57.409	0.000	7.700	2.750	70.160	100.0



	AVERAGE (1~12月)
H25	85.9
H26	80.3
H27	85.5
H28	85.3
H29	75.5
H30	67.8



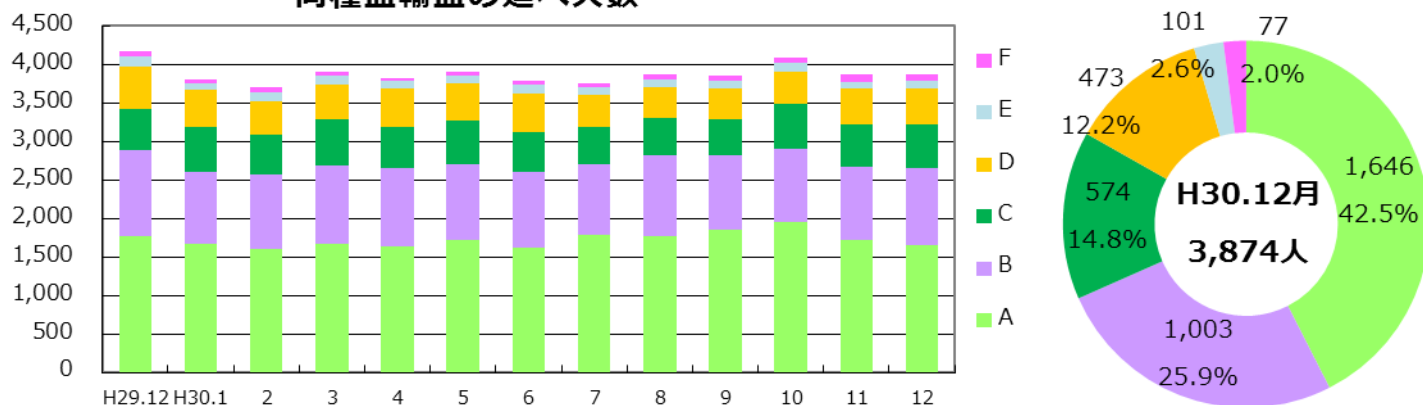
【自己血輸血の種類、診療科別の割合】



● 輸血実施患者数（延べ人数）

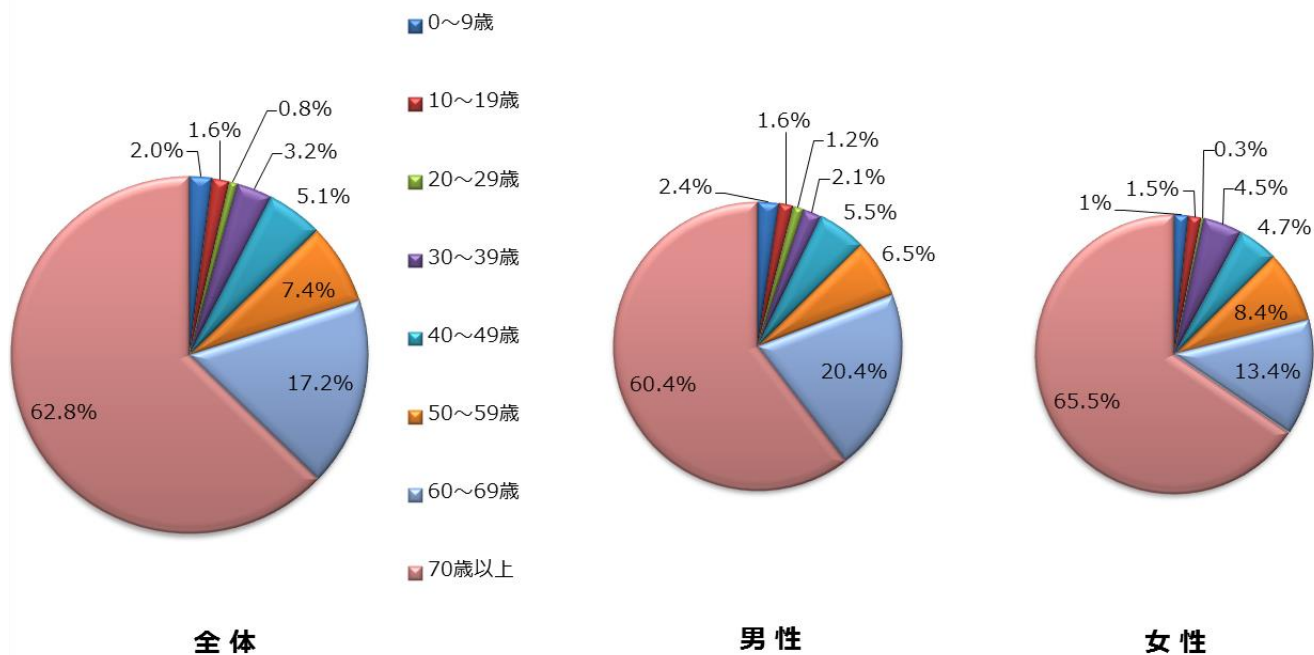
2018年12月	A	B	C	D	E	F	Total
同種血	1,646	1,003	574	473	101	77	3,874
1床あたり	0.50	0.30	0.21	0.15	0.10	0.07	0.27
自己血	45	22	24	33	7	0	131
アルブミン	434	462	155	164	40	22	1,280

同種血輸血の延べ人数



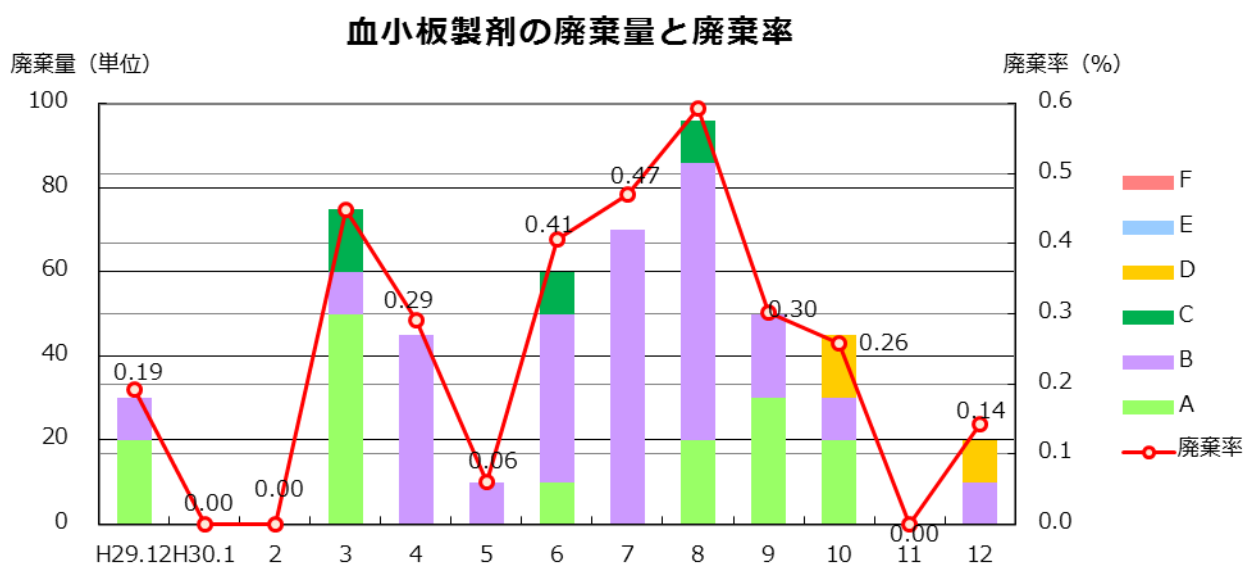
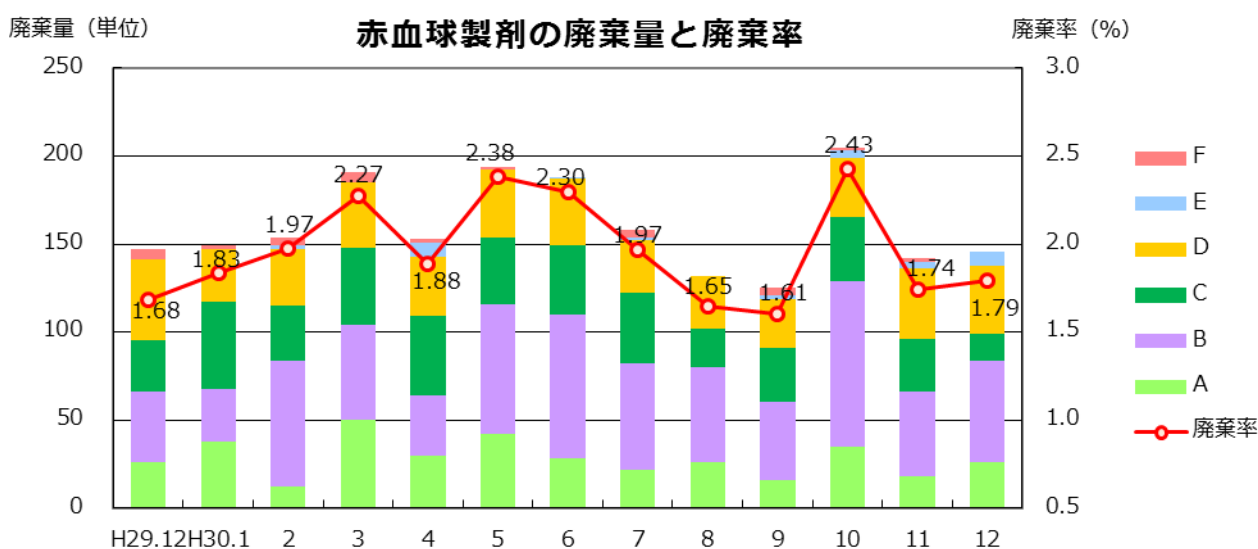
【男女別年代別の同種血輸血延べ人数（分類可能な施設のみ入力）】

2018年12月	0～9歳	10～19歳	20～29歳	30～39歳	40～49歳	50～59歳	60～69歳	70歳以上	Total
男	34	23	17	30	79	94	295	872	1,444
女	21	19	4	57	59	106	170	829	1,265
計	55	42	21	87	138	200	465	1,701	2,709

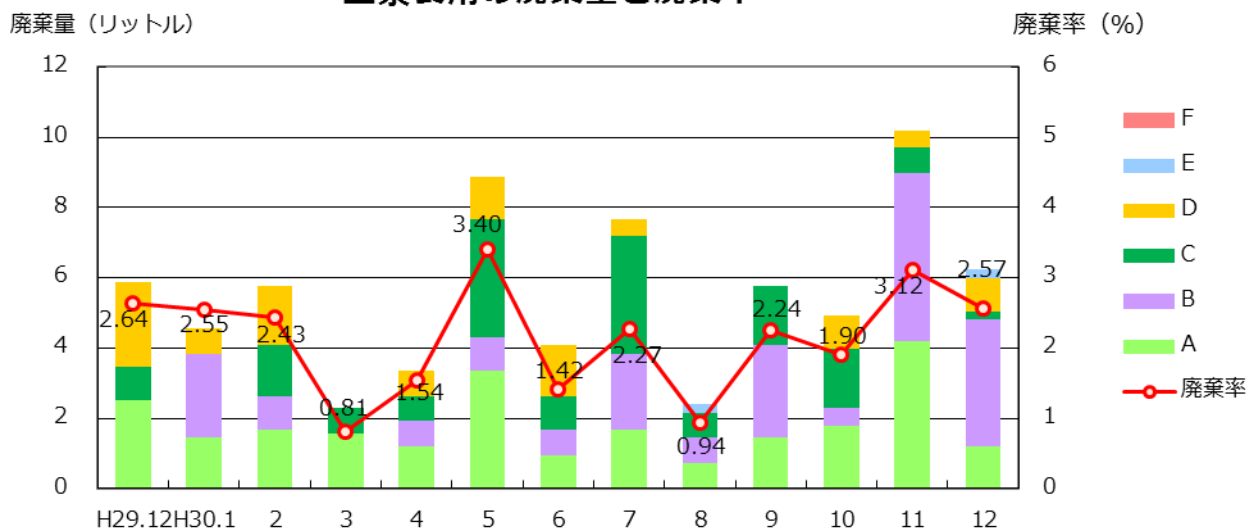


● 血液製剤及び自己血の廃棄量(率)

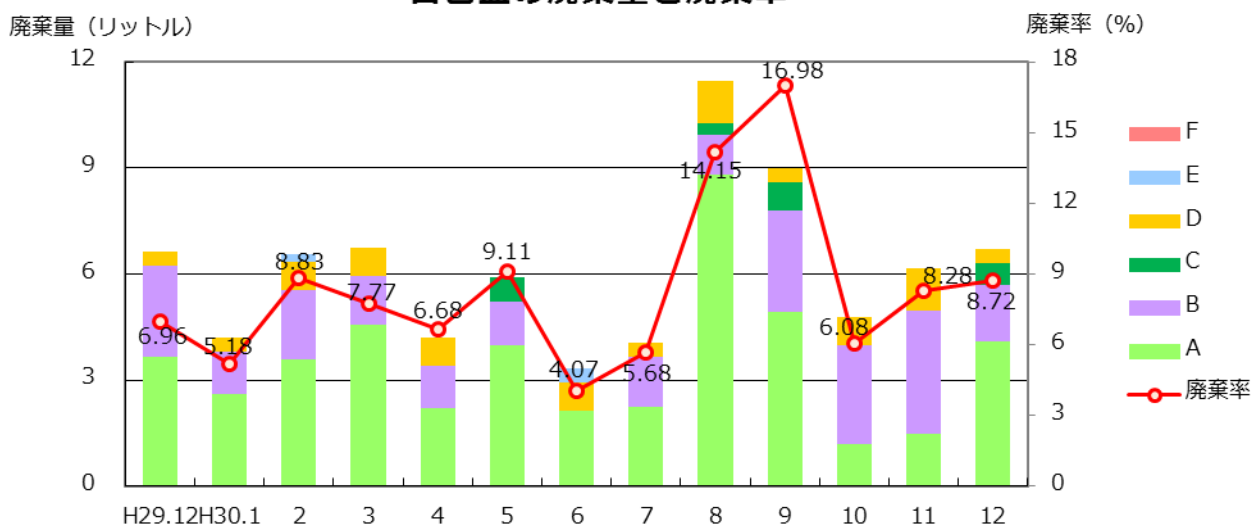
2018年12月	A	B	C	D	E	F	Total
赤血球製剤 (単位)	26	58	15	39	8	0	146
廃棄率 (%)	0.80	2.57	1.30	3.56	3.46	0.00	1.79
血小板製剤 (単位)	0	10	0	10	0	0	20
廃棄率 (%)	0.00	0.32	0.00	1.28	0.00	0.00	0.14
血漿製剤 (リットル)	1.20	3.60	0.24	0.96	0.24	0.00	6.24
廃棄率 (%)	0.82	5.07	1.85	7.84	100.00	#DIV/0!	2.57
自己血 (リットル)	4.10	1.60	0.60	0.40	0.00	0.00	6.70
廃棄率 (%)	14.62	10.20	7.68	2.00	0.00	#DIV/0!	8.72



血漿製剤の廃棄量と廃棄率



自己血の廃棄量と廃棄率



77 施設の分類

分類	病院名	分類	病院名
A 三次救急病院 <6施設> 従来: 500床以上の病院	新潟大学医歯学総合病院	E 救急病院 (100床未満) <17施設> 従来: 100~199床 の病院	見附市立病院
	新潟市民病院		中条中央病院
	長岡赤十字病院		魚沼市立小出病院
	県立中央病院		斉藤記念病院
	県立新発田病院		猫山宮尾病院
	魚沼基幹病院		町立津南病院
B 救急病院 (300床以上) <8施設> 従来: 400~499床 の病院	厚生連長岡中央総合病院		山北徳洲会病院
	立川総合病院		県立妙高病院
	県立がんセンター新潟病院		佐渡市立両津病院
	済生会新潟第二病院		県立柿崎病院
	厚生連柏崎総合医療センター		県立松代病院
	新潟労災病院		県立津川病院
	厚生連佐渡総合病院		柏崎中央病院
	厚生連上越総合病院		知命堂病院
C 救急病院 (200~299床) <11施設> 従来: 300~399床 の病院	厚生連小千谷総合病院		上村病院
	厚生連新潟医療センター		南魚沼市立ゆきぐに大和病院
	信楽園病院		佐渡市立相川病院
	県立十日町病院	西新潟中央病院	
	下越病院	あがの市民病院	
	厚生連糸魚川総合病院	新潟リハビリテーション病院	
	燕労災病院	南部郷厚生病院	
	厚生連村上総合病院	みどり病院	
	三之町病院	北越病院	
	木戸病院	新潟聖籠病院	
	新潟中央病院	東新潟病院	
D 救急病院 (100~199床) <20施設> 従来: 200~299床 の病院	厚生連豊栄病院	新潟万代病院	
	厚生連三条総合病院	日本歯科大学医科病院	
	済生会三条病院	西蒲中央病院	
	県立吉田病院	樫田病院	
	亀田第一病院	新潟西蒲メディカルセンター病院	
	桑名病院	村上記念病院	
	新潟南病院	佐和田病院	
	新潟臨港病院		
	県立坂町病院		
	県立加茂病院		
	新潟病院		
	新潟脳外科病院		
	上越地域医療センター病院		
	南魚沼市民病院		
	新潟白根総合病院		
	新津医療センター病院		
	長岡西病院		
	南部郷総合病院		
	厚生連けいなん総合病院		
	富永草野病院		
F 救急でない病院 <15施設> 従来: 100床未満の病院			