

平成 30(2018)年 11 月 血液製剤使用状況

略号	分類	施設数	一般病床数※
A	三次救急病院	6	3,283
B	救急病院（300 床以上）	8	3,300
C	救急病院（200～299 床）	11	2,739
D	救急病院（100～199 床）	20	3,060
E	救急病院（100 床未満）	17	995
F	救急でない病院	15	1,034
計	—	77	14,411

※ 医療法施行規則第 30 号の 33 該当病床を除く。

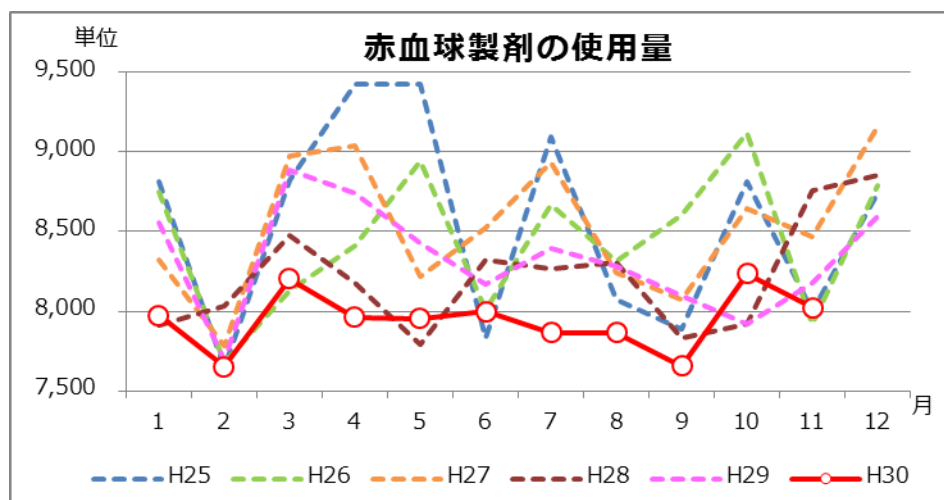
平成 30(2018)年月より、施設数の変更を行った関係で上記の施設数と病床数となった。
（10 ページをご参照ください）

【概要】

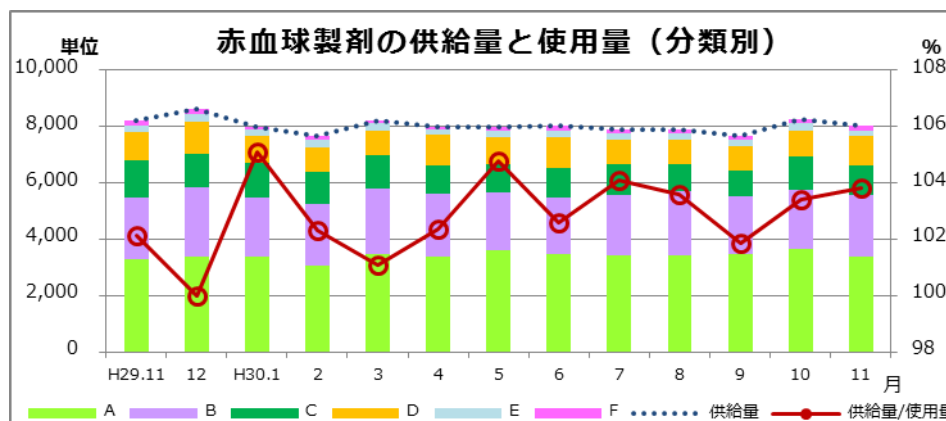
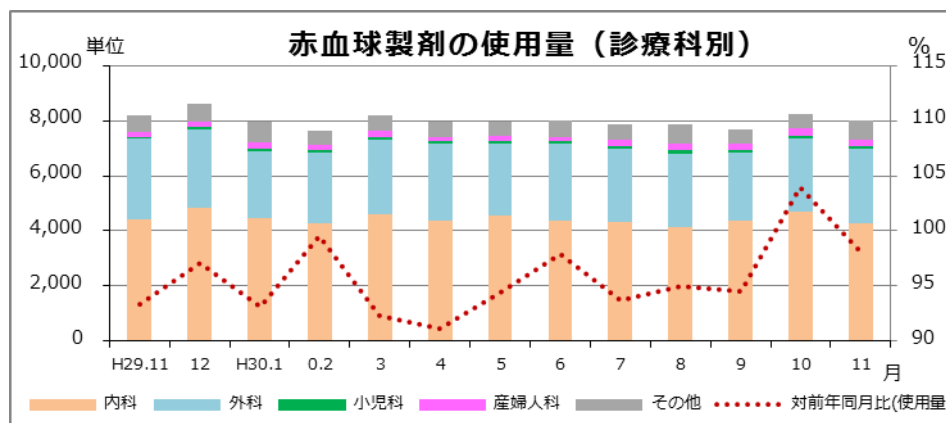
- ・ 赤血球製剤の今月の使用量は 8,021 単位、前年同月比は 98.1%。再び 100%割れ。
- ・ 血小板製剤の今月の使用量は 15,123 単位（前年同月比は 96.6 %）。
- ・ 血漿製剤の今月の使用量は 316.92L（前年同月比 104.6 %）。
- ・ アルブミン製剤の今月の使用量は 25,166 g（前年同月比 86.8%）。
- ・ 自己血の今月の使用量は 68.34 L（前年同月比 86.5 %）。
- ・ 今月の廃棄率(量)は、赤血球製剤 1.74 %（142 単位）、血小板製剤 0 %（0 単位）、血漿製剤 3.12 %（10.2 L）、自己血 8.28 %（6.2 L）。

● 赤血球製剤

分類	全体の使用量 (単位)	診療科別					計	割合(%)
		内科	外科	小児科	産婦人科	その他		
A	3,378	1,611	908	68	150	641	3,378	100.0
B	2,189	1,160	908	25	66	30	2,189	100.0
C	1,052	618	366	0	8	60	1,052	100.0
D	1,008	612	384	2	4	6	1,008	100.0
E	216	180	36	0	0	0	216	100.0
F	178	119	57	0	0	2	178	100.0
集計	8,021	4,300	2,659	95	228	739	8,021	100.0

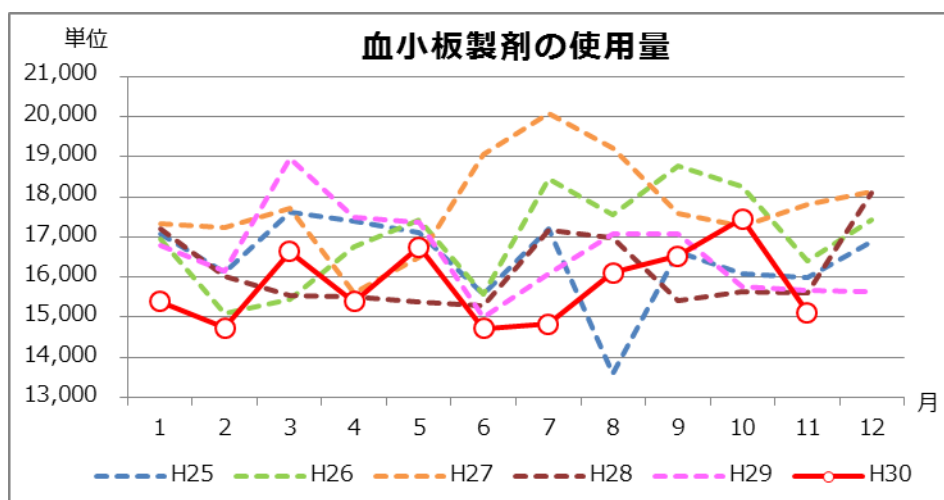


AVERAGE (1~10月)	
H25	8,559
H26	8,388
H27	8,456
H28	8,124
H29	8,360
H30	7,944

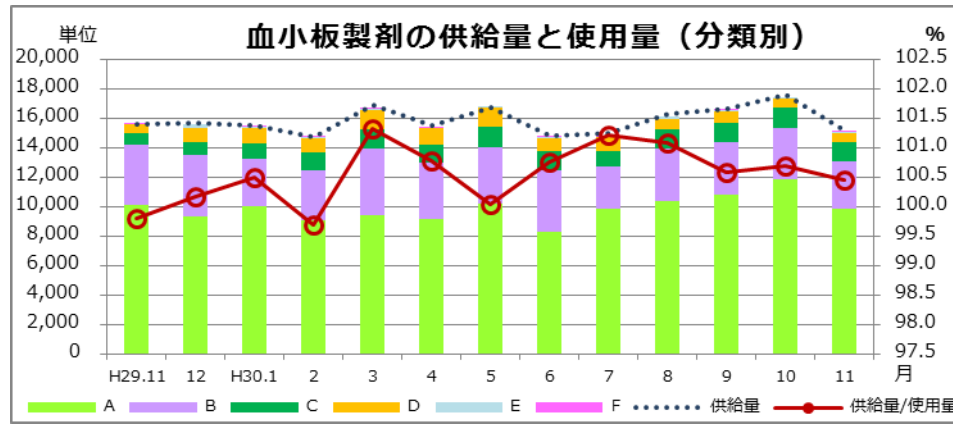
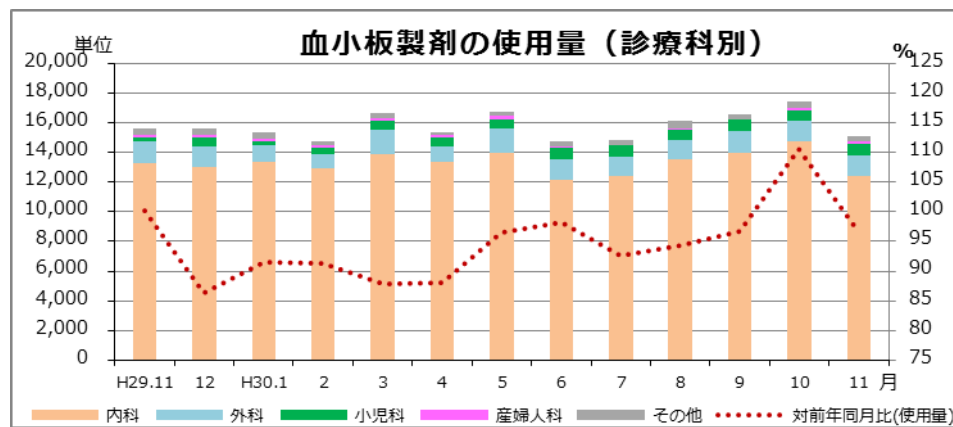


● 血小板製剤

分類	全体の使用量 (単位)	診療科別					計	割合(%)
		内科	外科	小児科	産婦人科	その他		
A	9,860	8,255	765	425	100	315	9,860	100.0
B	3,160	2,250	440	420	30	20	3,160	100.0
C	1,383	1,275	48	0	0	60	1,383	100.0
D	535	485	50	0	0	0	535	100.0
E	110	110	0	0	0	0	110	100.0
F	75	65	10	0	0	0	75	100.0
集計	15,123	12,440	1,313	845	130	395	15,123	100.0

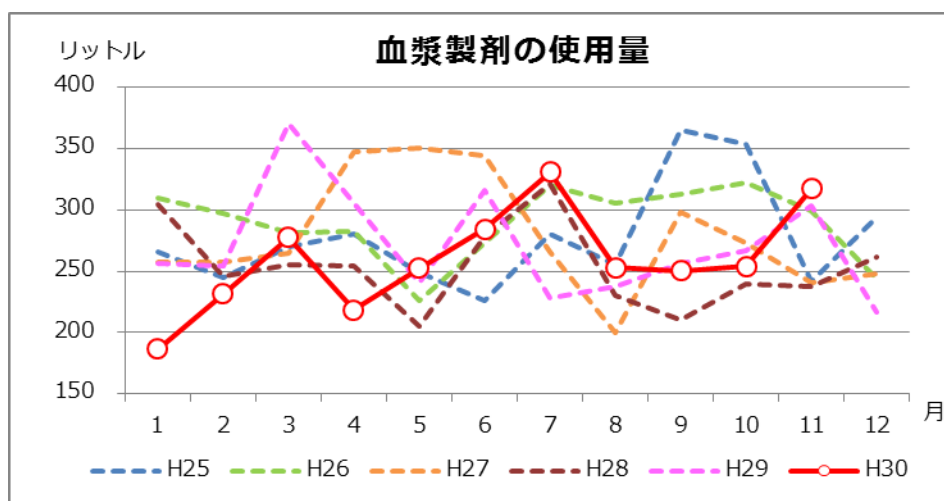


	AVERAGE (1~10月)
H25	16,476
H26	16,892
H27	17,811
H28	16,052
H29	16,886
H30	15,789

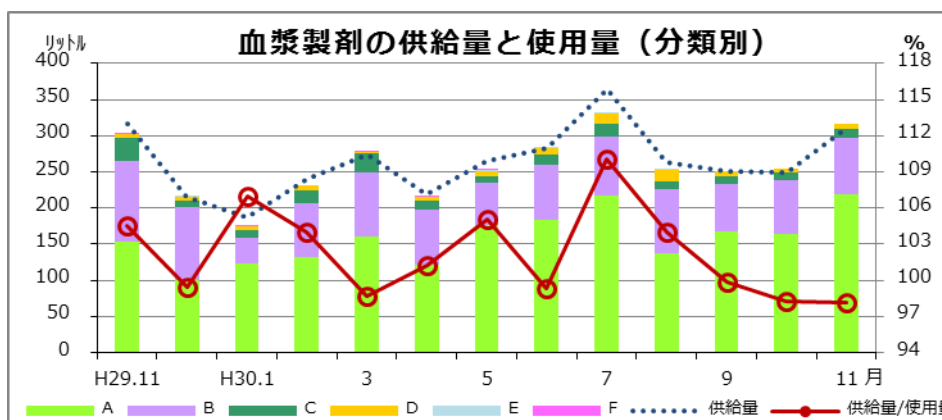
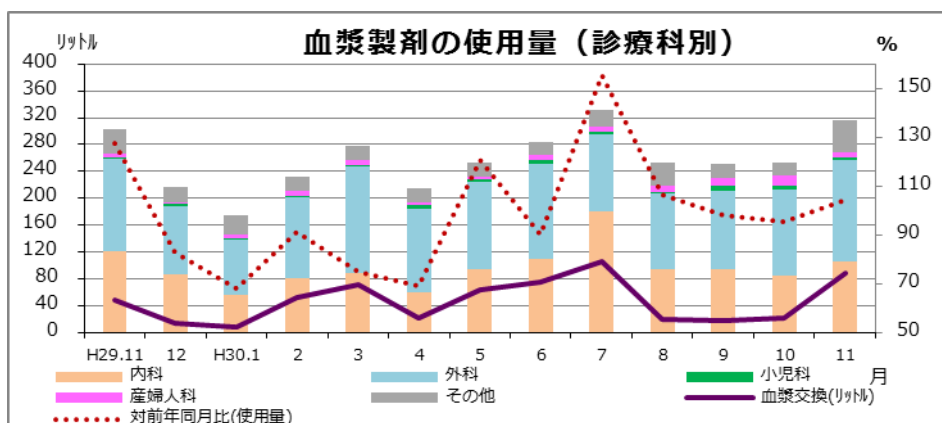


● 血漿製剤

分類	全体の使用量		診療科別						
	(リットル)	血漿交換	内科	外科	小児科	産婦人科	その他	計	割合(%)
A	219.48	61.92	61.80	99.96	3.24	6.24	48.24	219.48	100.0
B	76.92	26.16	36.36	38.88	0.00	0.72	0.96	76.92	100.0
C	12.72	0.00	7.68	5.04	0.00	0.00	0.00	12.72	100.0
D	7.80	0.00	0.60	7.20	0.00	0.00	0.00	7.80	100.0
E	0.00	0.00	0.00	0.00	0.00	0.00	0.00	0.00	#DIV/0!
F	0.00	0.00	0.00	0.00	0.00	0.00	0.00	0.00	#DIV/0!
集計	316.92	88.08	106.44	151.08	3.24	6.96	49.20	316.92	100.0

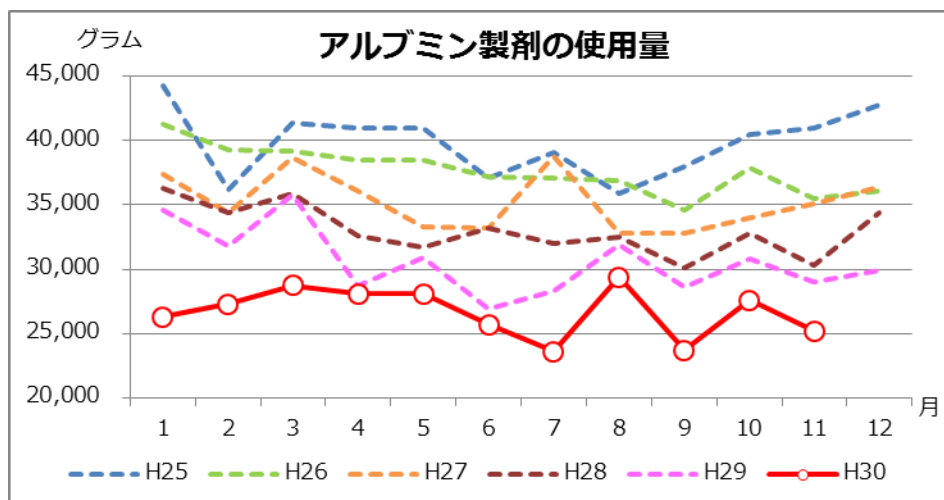


	AVERAGE (1~10月)
H25	270.7
H26	289.7
H27	287.1
H28	256.1
H29	273.8
H30	259.5

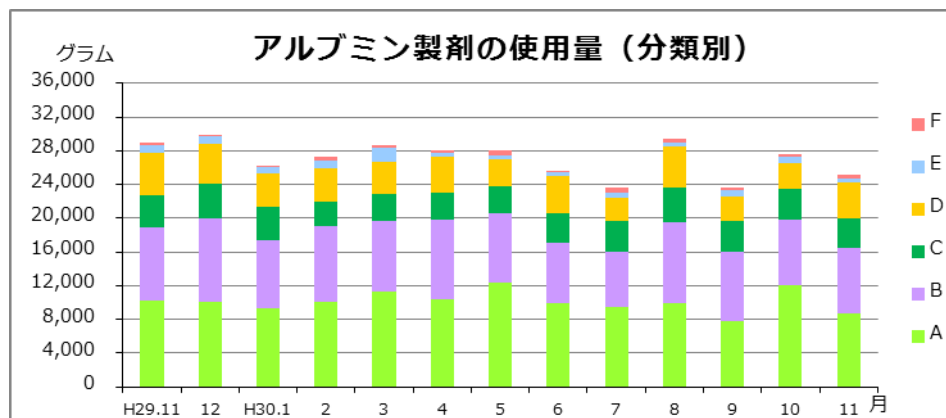
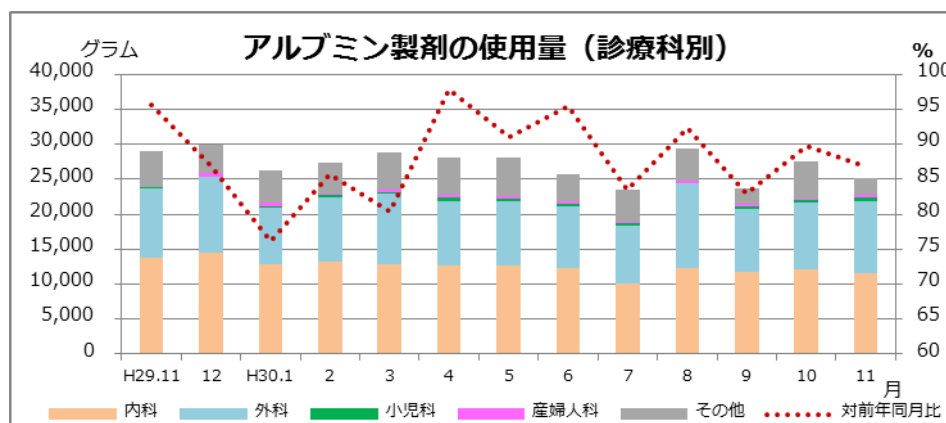


●アルブミン製剤

分類	全体の使用量 (グラム)	診療科別					計	割合(%)
		内科	外科	小児科	産婦人科	その他		
A	8,760.0	2,442.5	3,882.5	292.5	320.0	1,822.5	8,760.0	100.0
B	7,727.5	3,152.5	4,287.5	175.0	112.5	0.0	7,727.5	100.0
C	3,456.0	1,935.0	1,000.5	0.0	0.0	520.5	3,456.0	100.0
D	4,271.5	3,177.5	956.5	62.5	0.0	75.0	4,271.5	100.0
E	476.0	465.0	11.0	0.0	0.0	0.0	476.0	100.0
F	475.0	437.5	37.5	0.0	0.0	0.0	475.0	100.0
集計	25,166.0	11,610.0	10,175.5	530.0	432.5	2,418.0	25,166.0	100.0

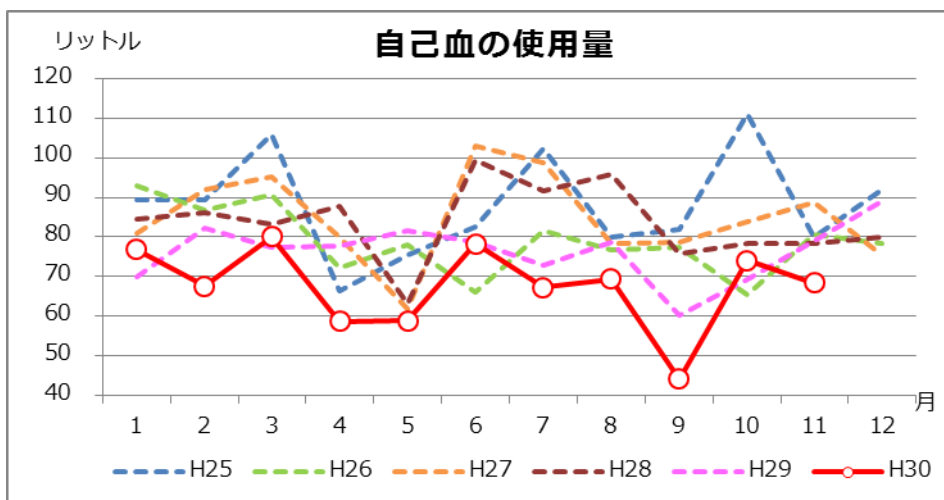


	AVERAGE (1~10月)
H25	39,326.3
H26	38,046.6
H27	35,263.7
H28	33,182.6
H29	30,818.9
H30	26,690.7

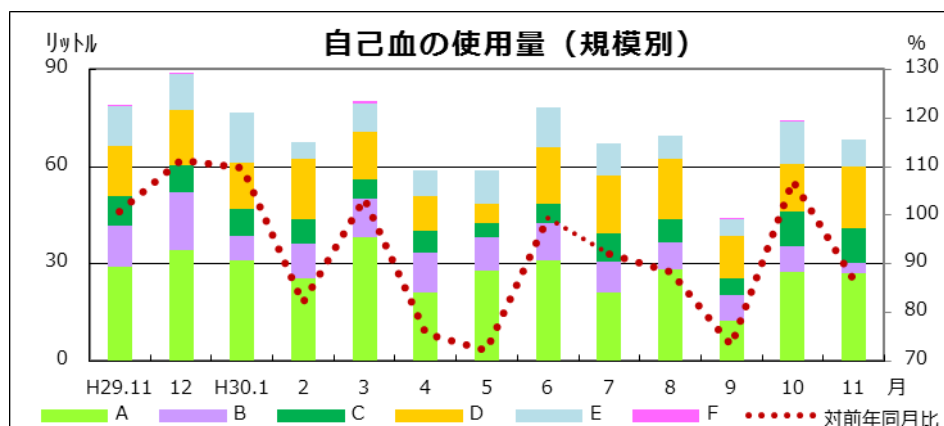


●自己血

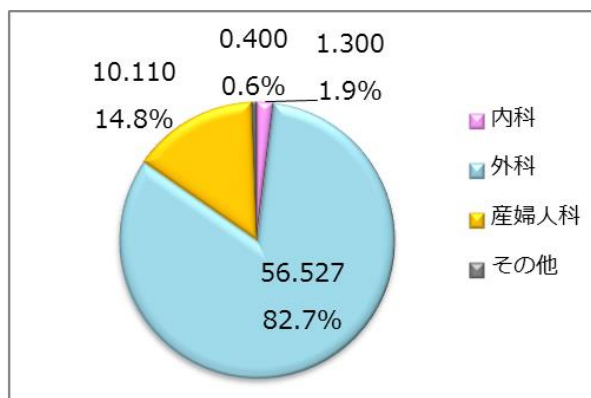
分類	自己血使用量 (リットル)				診療科別						
	貯血	回収	希釈	計	内科	外科	小児科	産婦人科	その他	計	割合(%)
A	16.410	10.338	0.400	27.150	1.300	16.538	0.000	8.910	0.400	27.150	100.0
B	3.200	0.050	0.000	3.250	0.000	2.050	0.000	1.200	0.000	3.250	100.0
C	6.000	4.489	0.000	10.490	0.000	10.489	0.000	0.000	0.000	10.490	100.0
D	19.180	0.000	0.000	19.180	0.000	19.180	0.000	0.000	0.000	19.180	100.0
E	7.800	0.470	0.000	8.270	0.000	8.270	0.000	0.000	0.000	8.270	100.0
F	0.000	0.000	0.000	0.000	0.000	0.000	0.000	0.000	0.000	0.000	#DIV/0!
集計	52.590	15.347	0.400	68.340	1.300	56.527	0.000	10.110	0.400	68.340	100.0



	AVERAGE (1~9)
H25	85.9
H26	80.3
H27	85.5
H28	85.3
H29	75.5
H30	67.6



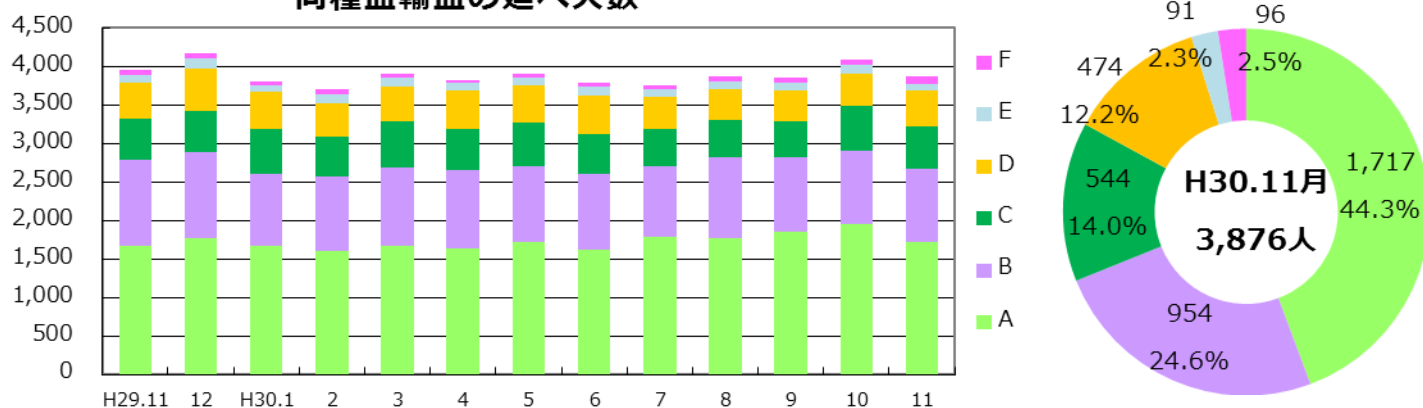
【自己血輸血の種類、診療科別の割合】



●輸血実施患者数（延べ人数）

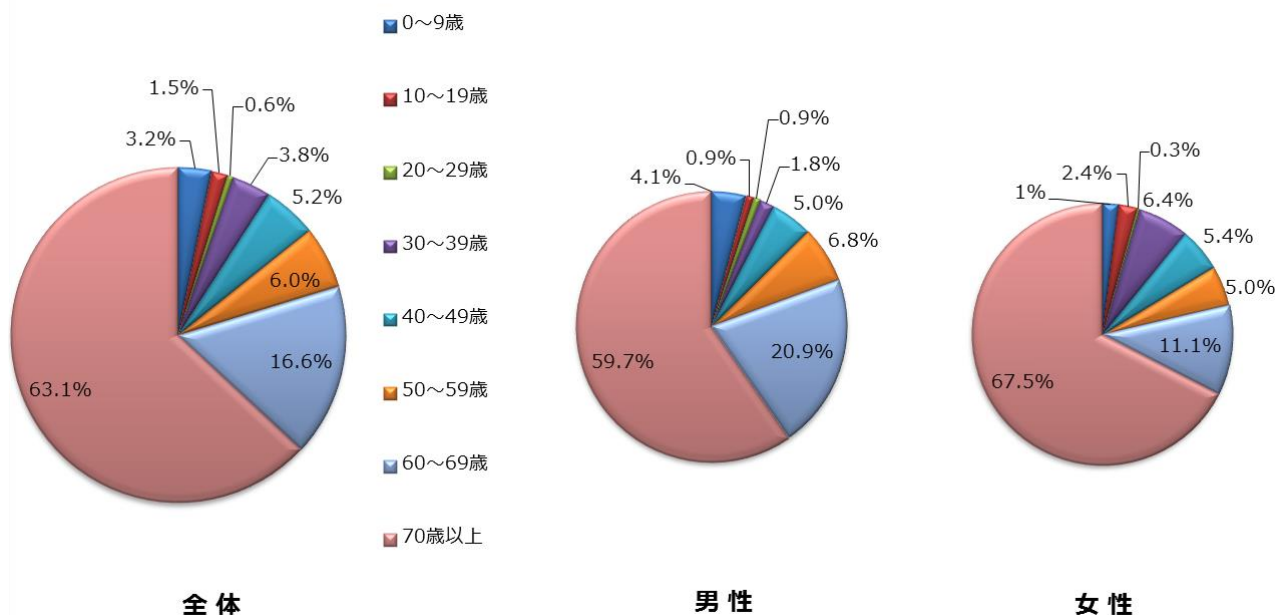
2018年11月	A	B	C	D	E	F	Total
同種血	1,717	954	544	474	91	96	3,876
1床あたり	0.52	0.29	0.20	0.15	0.09	0.09	0.27
自己血	46	8	34	32	12	0	132
アルブミン	481	442	214	200	30	23	1,390

同種血輸血の延べ人数



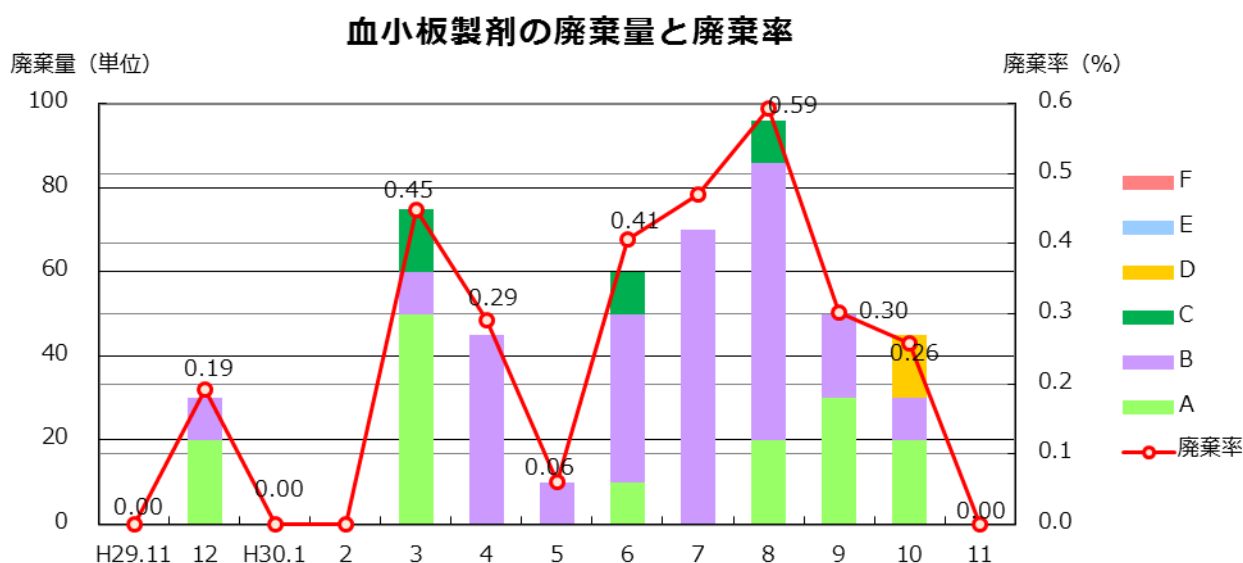
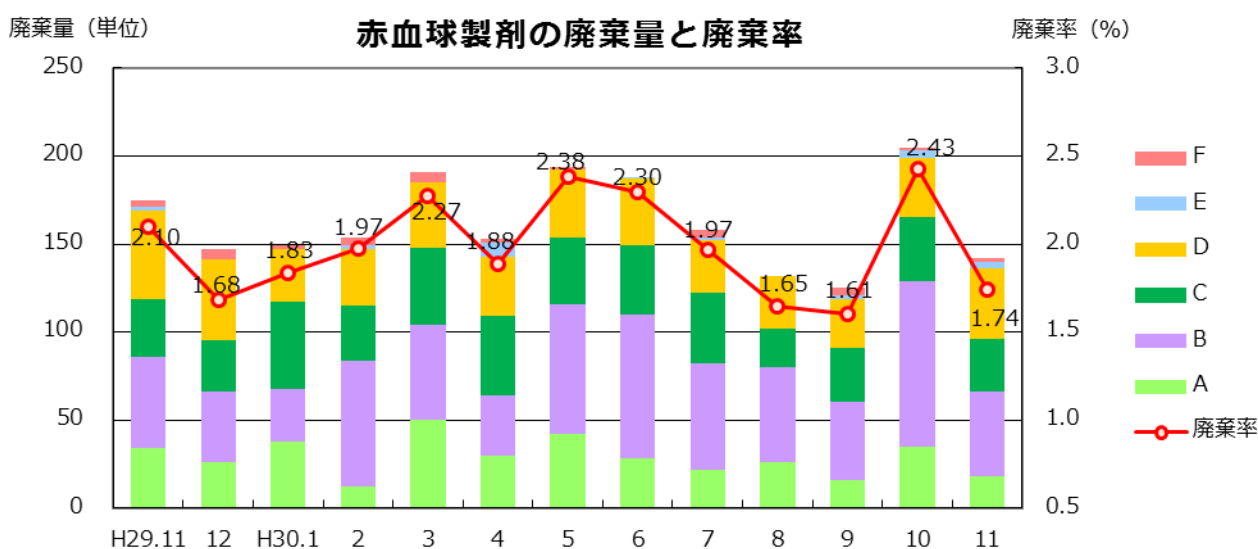
【男女別年代別の同種血輸血延べ人数（分類可能な施設のみ入力）】

2018年11月	0～9歳	10～19歳	20～29歳	30～39歳	40～49歳	50～59歳	60～69歳	70歳以上	Total
男	67	15	14	29	83	112	344	983	1,647
女	25	30	4	81	69	63	141	858	1,271
計	92	45	18	110	152	175	485	1,841	2,918

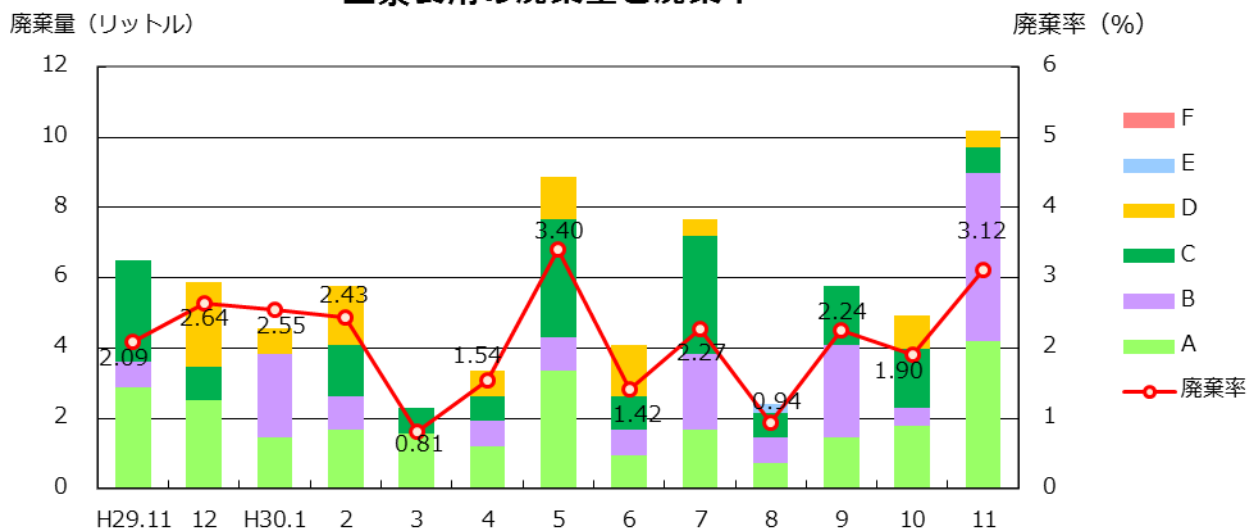


●血液製剤及び自己血の廃棄量(率)

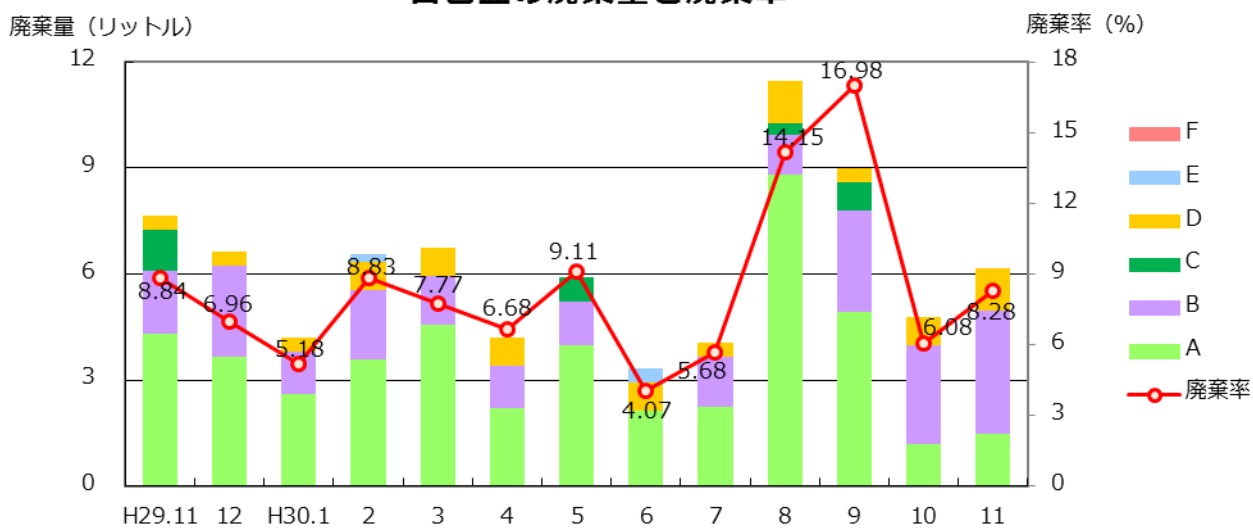
2018年11月	A	B	C	D	E	F	Total
赤血球製剤 (単位)	18	48	30	40	4	2	142
廃棄率 (%)	0.53	2.15	2.77	3.82	1.82	1.11	1.74
血小板製剤 (単位)	0	0	0	0	0	0	0
廃棄率 (%)	0.00	0.00	0.00	0.00	0.00	0.00	0.00
血漿製剤 (リットル)	4.2	4.8	0.7	0.5	0.0	0.0	10.2
廃棄率 (%)	1.88	5.87	5.36	5.80	#DIV/0!	#DIV/0!	3.12
自己血 (リットル)	1.5	3.5	0.0	1.2	0.0	0.0	6.2
廃棄率 (%)	96.13	51.85	0.00	5.89	0.00	#DIV/0!	8.28



血漿製剤の廃棄量と廃棄率



自己血の廃棄量と廃棄率



77 施設の分類

分類	病院名	分類	病院名
A 三次救急病院 <6施設> 従来: 500床以上の病院	新潟大学医歯学総合病院	E 救急病院 (100床未満) <17施設> 従来: 100~199床 の病院	見附市立病院
	新潟市民病院		中条中央病院
	長岡赤十字病院		魚沼市立小出病院
	県立中央病院		斉藤記念病院
	県立新発田病院		猫山宮尾病院
	魚沼基幹病院		町立津南病院
B 救急病院 (300床以上) <8施設> 従来: 400~499床 の病院	厚生連長岡中央総合病院		山北徳洲会病院
	立川総合病院		県立妙高病院
	県立がんセンター新潟病院		佐渡市立両津病院
	済生会新潟第二病院		県立柿崎病院
	厚生連柏崎総合医療センター		県立松代病院
	新潟労災病院		県立津川病院
	厚生連佐渡総合病院		柏崎中央病院
	厚生連上越総合病院		知命堂病院
C 救急病院 (200~299床) <11施設> 従来: 300~399床 の病院	厚生連小千谷総合病院		上村病院
	厚生連新潟医療センター		南魚沼市立ゆきぐに大和病院
	信楽園病院		佐渡市立相川病院
	県立十日町病院	西新潟中央病院	
	下越病院	あがの市民病院	
	厚生連糸魚川総合病院	新潟リハビリテーション病院	
	燕労災病院	南部郷厚生病院	
	厚生連村上総合病院	みどり病院	
	三之町病院	北越病院	
	木戸病院	新潟聖籠病院	
	新潟中央病院	東新潟病院	
D 救急病院 (100~199床) <20施設> 従来: 200~299床 の病院	厚生連豊栄病院	従来: 100床未満の病院	新潟万代病院
	厚生連三条総合病院		日本歯科大学医科病院
	済生会三条病院		西蒲中央病院
	県立吉田病院		樫田病院
	亀田第一病院		新潟西蒲メディカルセンター病院
	桑名病院		村上記念病院
	新潟南病院		佐和田病院
	新潟臨港病院		
	県立坂町病院		
	県立加茂病院		
	新潟病院		
	新潟脳外科病院		
	上越地域医療センター病院		
	南魚沼市民病院		
	新潟白根総合病院		
	新津医療センター病院		
	長岡西病院		
	南部郷総合病院		
	厚生連けいなん総合病院		
	富永草野病院		