

平成 30(2018)年 9 月 血液製剤使用状況

略号	分類	施設数	一般病床数※
A	三次救急病院	6	3,283
B	救急病院（300 床以上）	8	3,300
C	救急病院（200～299 床）	11	2,739
D	救急病院（100～199 床）	20	3,060
E	救急病院（100 床未満）	17	995
F	救急でない病院	15	1,034
計	—	77	14,411

※ 医療法施行規則第 30 号の 33 該当病床を除く。

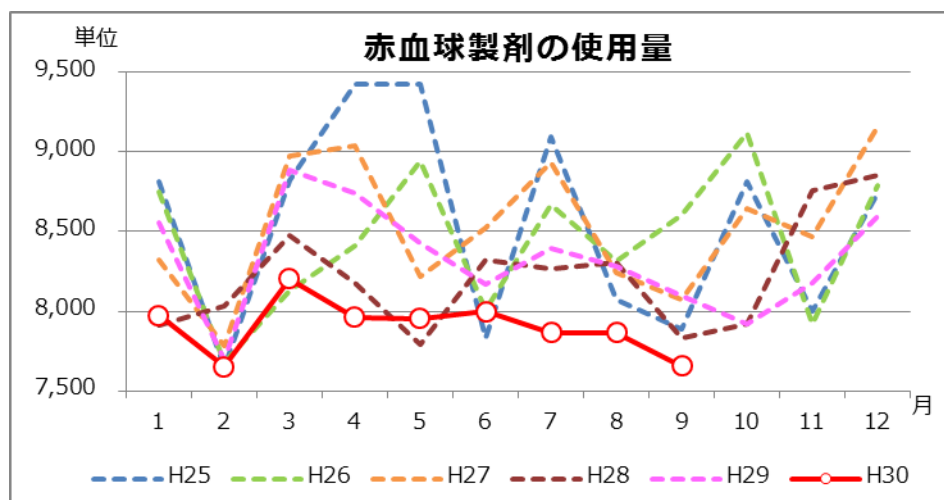
平成 30(2018)年月より、施設数の変更を行った関係で上記の施設数と病床数となった。
（10 ページをご参照ください）

【概要】

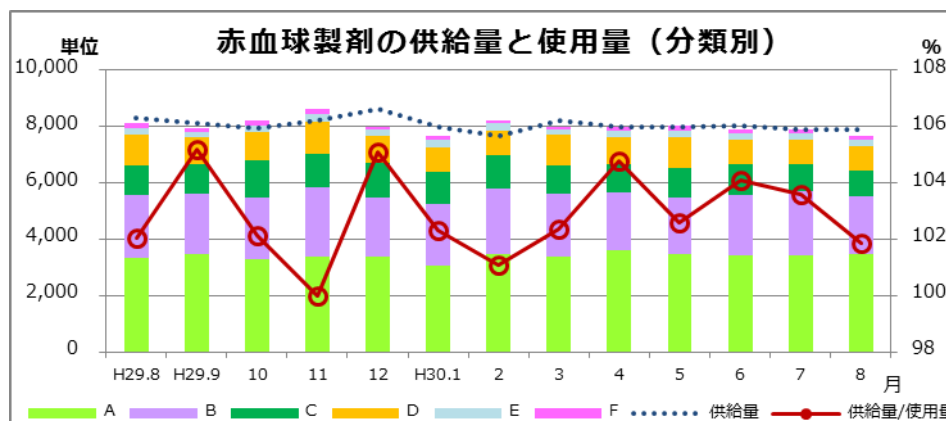
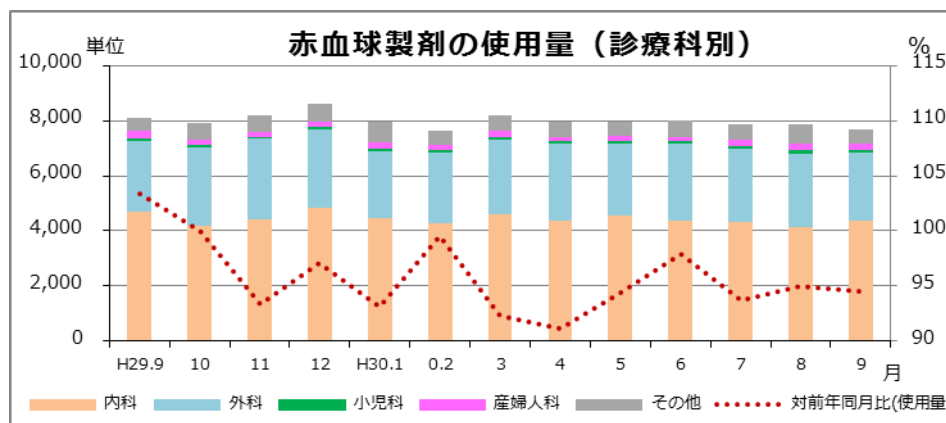
- ・ 赤血球製剤の今月の使用量は 7,657 単位、前年同月比は 94.6%。100%割れは昨年 11 月から 11 か月連続。
- ・ 血小板製剤の今月の使用量は 16,530 単位（前年同月比は 96.8 %）。
- ・ 血漿製剤の今月の使用量は 250.92L（前年同月比 97.8 %）。
- ・ アルブミン製剤の今月の使用量は 23,688 g（前年同月比 82.9%）。
- ・ 自己血の今月の使用量は 44.06 L（前年同月比 73.2 %）。
- ・ 今月の廃棄率(量)は、赤血球製剤 1.61 % (125 単位)、血小板製剤 0.30 % (50 単位)、血漿製剤 2.24 % (5.8 L)、自己血 16.98 % (9.0 L)。

● 赤血球製剤

分類	全体の使用量 (単位)	診療科別					計	割合(%)
		内科	外科	小児科	産婦人科	その他		
A	3,440	1,926	842	76	150	446	3,440	100.0
B	2,060	1,092	856	38	48	26	2,060	100.0
C	918	533	357	0	6	22	918	100.0
D	882	585	272	2	23	0	882	100.0
E	215	126	89	0	0	0	215	100.0
F	142	117	25	0	0	0	142	100.0
集計	7,657	4,379	2,441	116	227	494	7,657	100.0

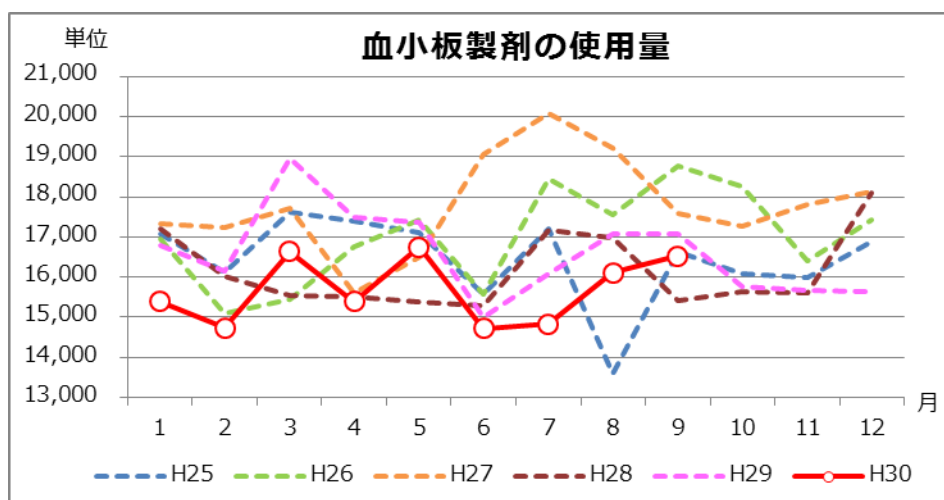


AVERAGE (1~9月)	
H25	8,559
H26	8,388
H27	8,456
H28	8,124
H29	8,360
H30	7,904

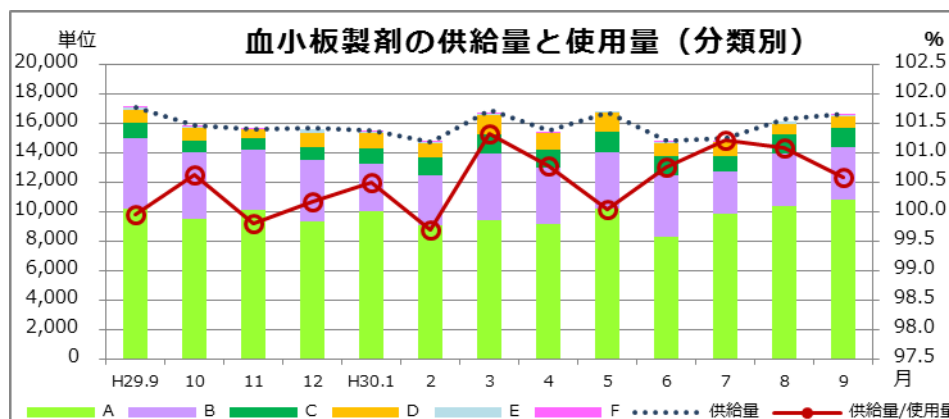
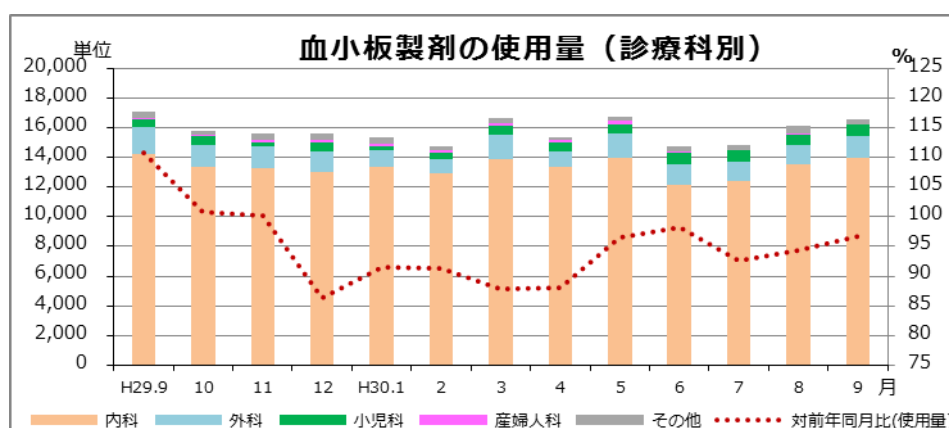


● 血小板製剤

分類	全体の使用量 (単位)	診療科別					計	割合(%)
		内科	外科	小児科	産婦人科	その他		
A	10,790	9,480	650	410	20	230	10,790	100.0
B	3,600	2,690	545	345	0	20	3,600	100.0
C	1,265	1,085	110	0	0	70	1,265	100.0
D	825	680	145	0	0	0	825	100.0
E	40	40	0	0	0	0	40	100.0
F	10	10	0	0	0	0	10	100.0
集計	16,530	13,985	1,450	755	20	320	16,530	100.0

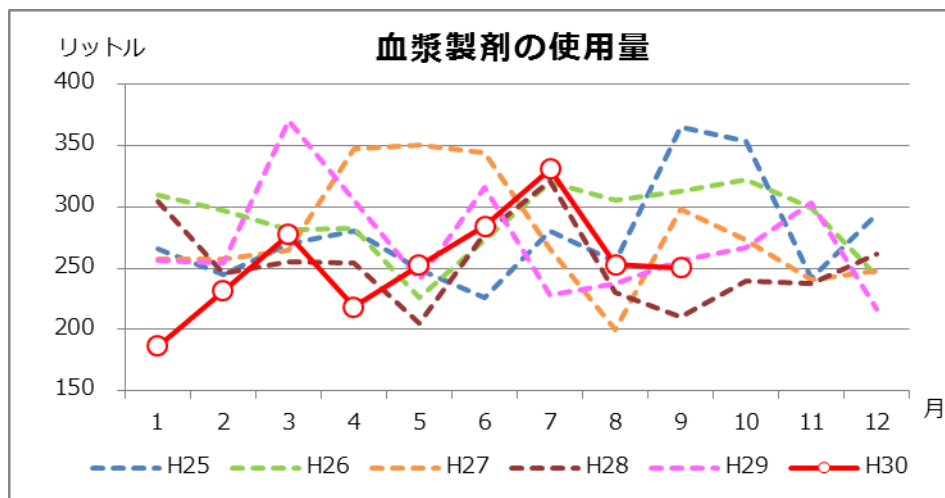


	AVERAGE (1~9月)
H25	16,476
H26	16,892
H27	17,811
H28	16,052
H29	16,886
H30	15,679

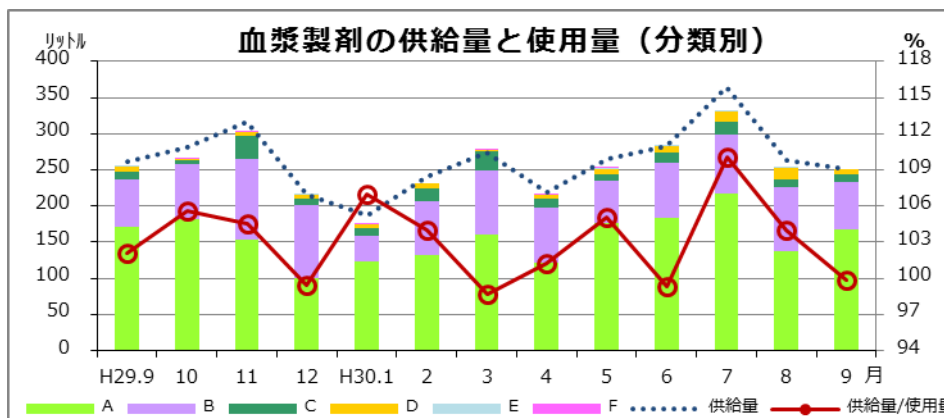
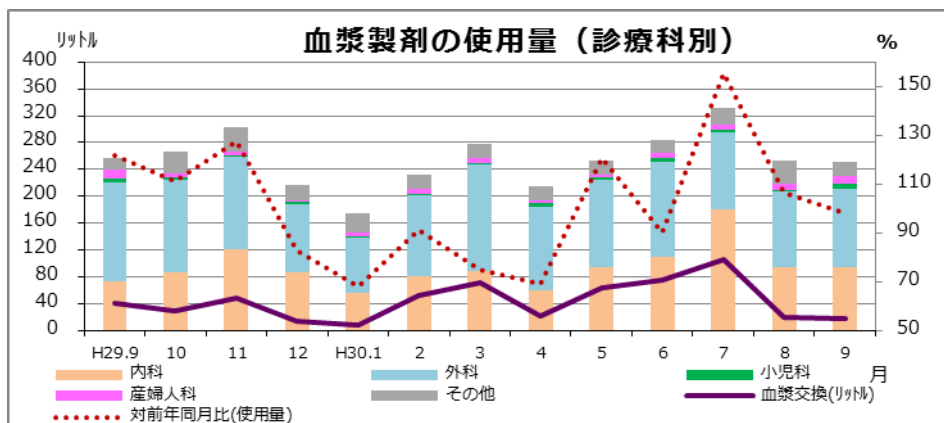


● 血漿製剤

分類	全体の使用量		診療科別					計	割合(%)
	(リットル)	血漿交換	内科	外科	小児科	産婦人科	その他		
A	167.88	17.04	81.36	49.08	9.36	8.40	19.68	167.88	100.0
B	65.76	0.00	6.48	58.08	0.00	0.00	1.20	65.76	100.0
C	9.36	0.00	0.72	8.64	0.00	0.00	0.00	9.36	100.0
D	7.92	0.00	5.28	0.48	0.00	2.16	0.00	7.92	100.0
E	0.00	0.00	0.00	0.00	0.00	0.00	0.00	0.00	#DIV/0!
F	0.00	0.00	0.00	0.00	0.00	0.00	0.00	0.00	#DIV/0!
集計	250.92	17.04	93.84	116.28	9.36	10.56	20.88	250.92	100.0

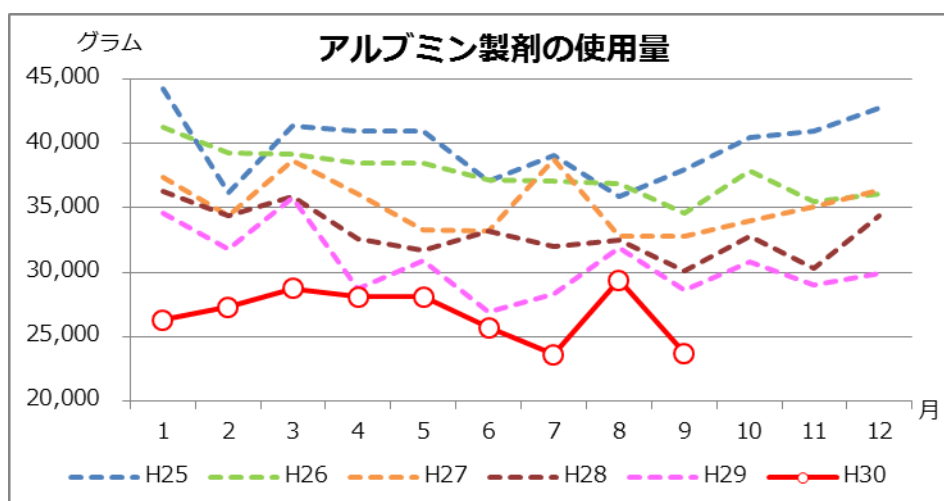


	AVERAGE (1~9月)
H25	270.7
H26	289.7
H27	287.1
H28	256.1
H29	273.8
H30	253.8

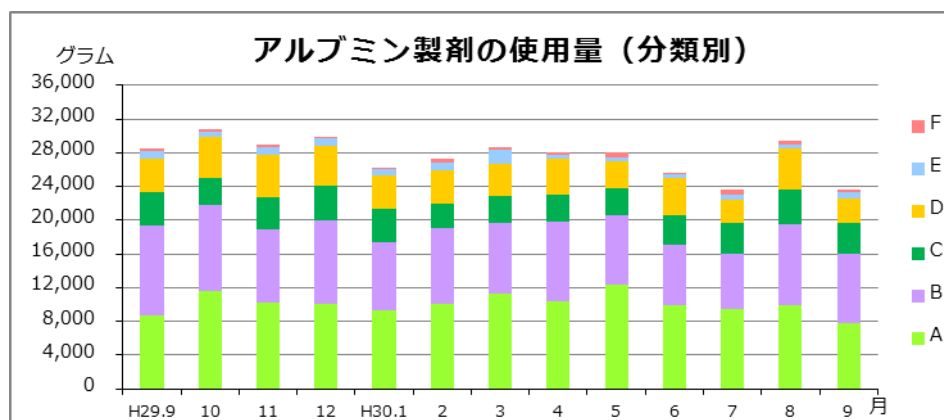
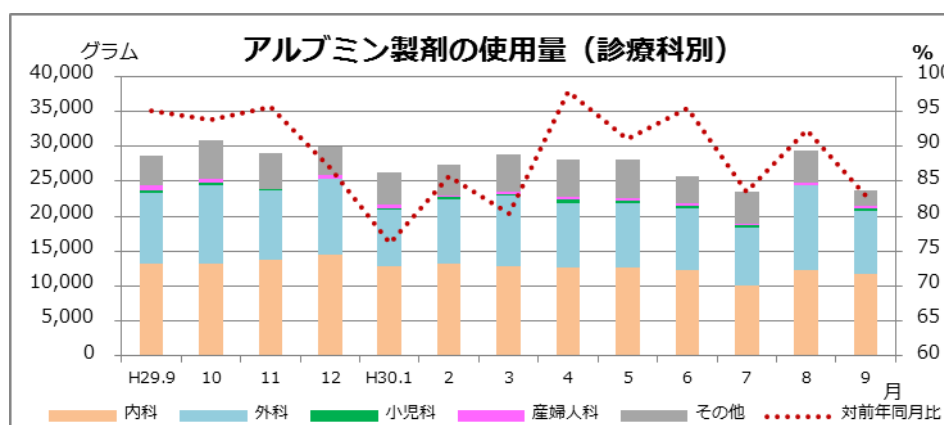


●アルブミン製剤

分類	全体の使用量 (グラム)	診療科別					計	割合(%)
		内科	外科	小児科	産婦人科	その他		
A	7,730.0	3,117.5	2,862.5	262.5	265.0	1,222.5	7,730.0	100.0
B	8,274.5	3,968.0	4,144.0	50.0	100.0	12.5	8,274.5	100.0
C	3,670.0	1,398.3	1,321.7	0.0	0.0	950.0	3,670.0	100.0
D	2,890.0	2,202.5	687.5	0.0	0.0	0.0	2,890.0	100.0
E	837.5	757.5	80.0	0.0	0.0	0.0	837.5	100.0
F	286.0	261.0	25.0	0.0	0.0	0.0	286.0	100.0
集計	23,688.0	11,704.8	9,120.7	312.5	365.0	2,185.0	23,688.0	100.0

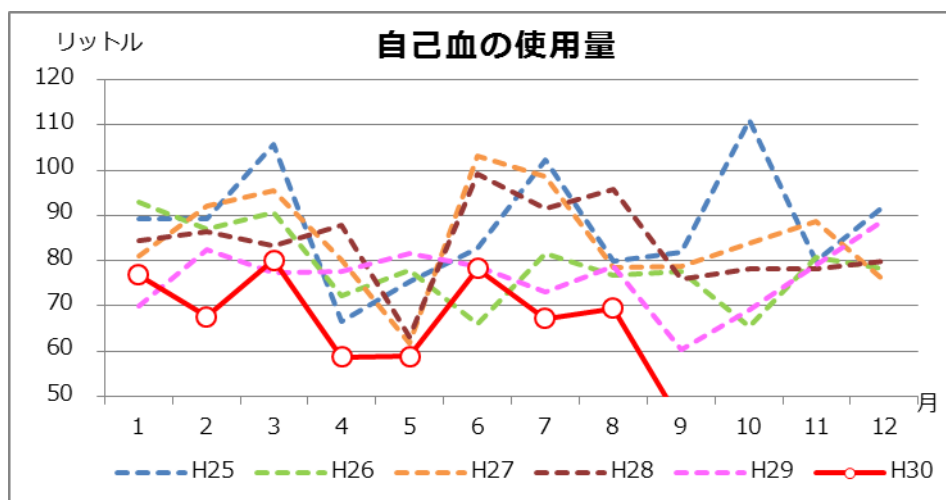


	AVERAGE (1~9月)
H25	39,326.3
H26	38,046.6
H27	35,263.7
H28	33,182.6
H29	30,818.9
H30	26,761.5

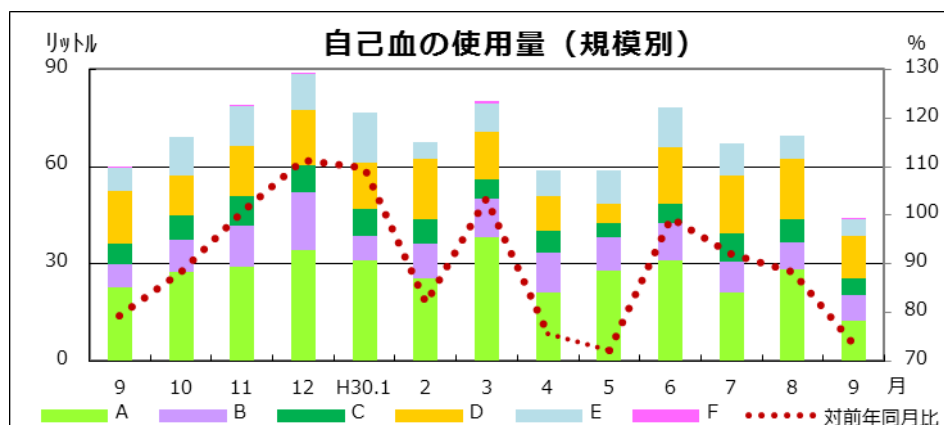


●自己血

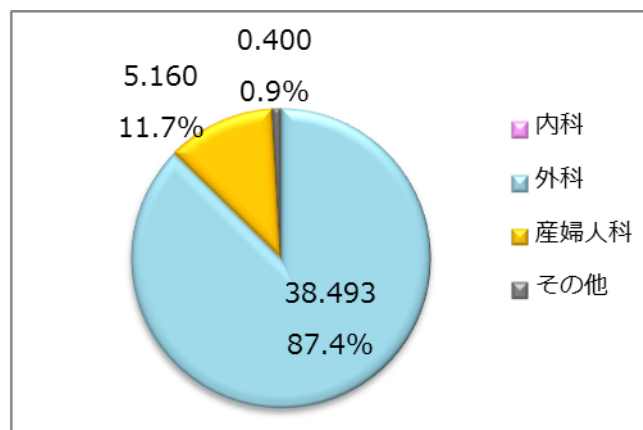
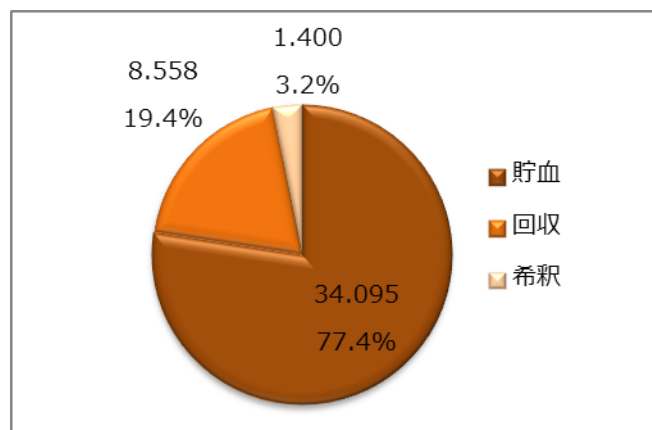
分類	自己血使用量 (リットル)				診療科別						
	貯血	回収	希釈	計	内科	外科	小児科	産婦人科	その他	計	割合(%)
A	6.200	5.038	1.400	12.640	0.000	9.378	0.000	2.860	0.400	12.640	100.0
B	5.900	1.660	0.000	7.560	0.000	5.660	0.000	1.900	0.000	7.560	100.0
C	3.600	1.620	0.000	5.220	0.000	5.220	0.000	0.000	0.000	5.220	100.0
D	13.195	0.000	0.000	13.200	0.000	13.195	0.000	0.000	0.000	13.200	100.0
E	4.800	0.240	0.000	5.040	0.000	5.040	0.000	0.000	0.000	5.040	100.0
F	0.400	0.000	0.000	0.400	0.000	0.000	0.000	0.400	0.000	0.400	100.0
集計	34.095	8.558	1.400	44.060	0.000	38.493	0.000	5.160	0.400	44.060	100.0



	AVERAGE (1~9)
H25	85.9
H26	80.3
H27	85.5
H28	85.3
H29	75.5
H30	66.8



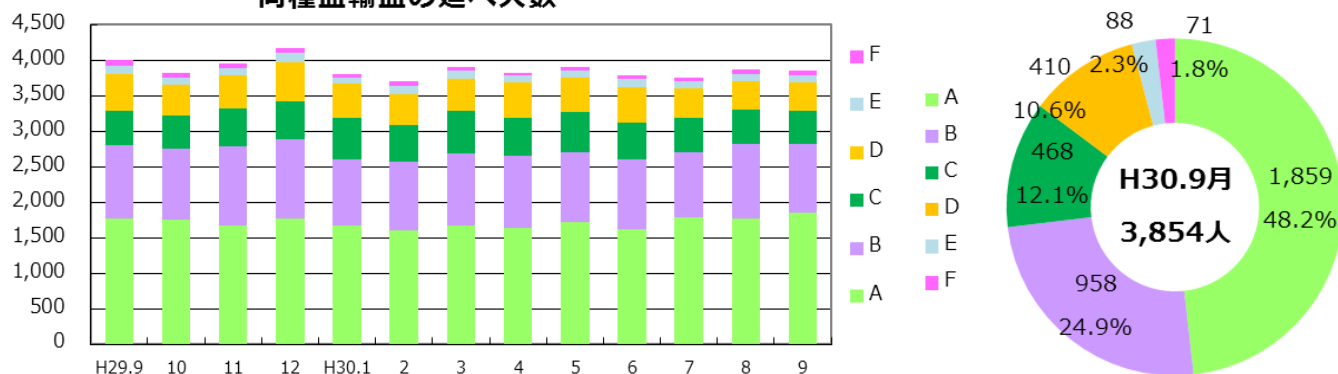
【自己血輸血の種類、診療科別の割合】



● 輸血実施患者数（延べ人数）

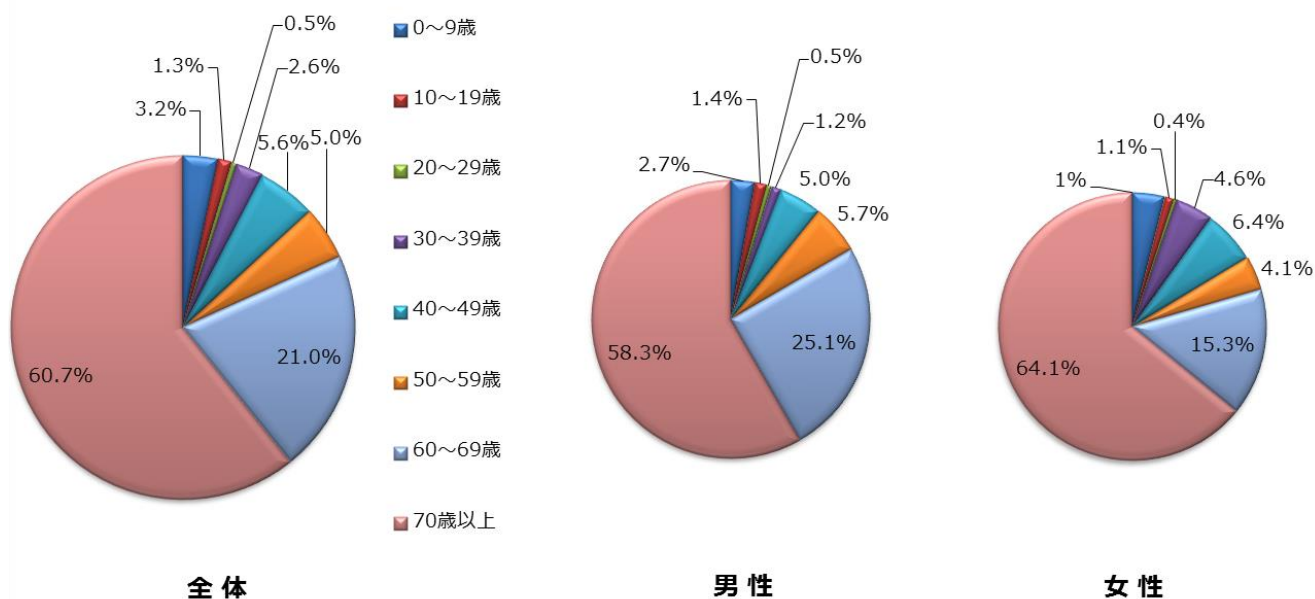
2018年9月	A	B	C	D	E	F	Total
同種血	1,859	958	468	410	88	71	3,854
1床あたり	0.57	0.29	0.17	0.13	0.09	0.07	0.27
自己血	33	15	13	23	7	1	92
アルブミン	491	449	162	159	47	17	1,325

同種血輸血の延べ人数



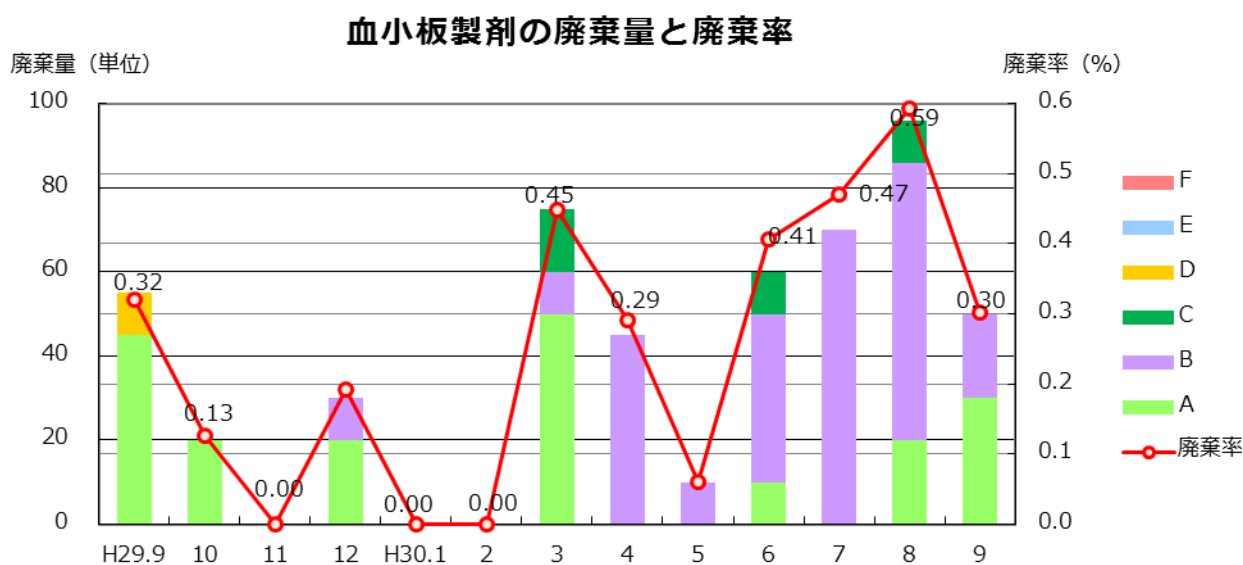
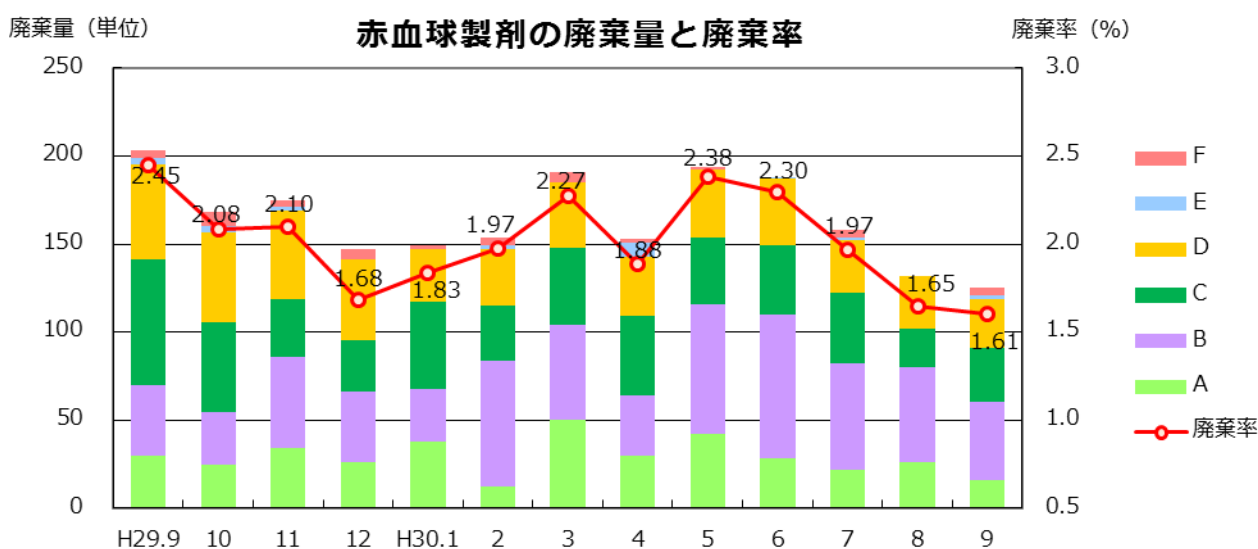
【男女別年代別の同種血輸血延べ人数（分類可能な施設のみ入力）】

2018年9月	0～9歳	10～19歳	20～29歳	30～39歳	40～49歳	50～59歳	60～69歳	70歳以上	Total
男	45	23	9	19	82	94	412	955	1,639
女	47	13	5	55	77	49	184	769	1,199
計	92	36	14	74	159	143	596	1,724	2,838

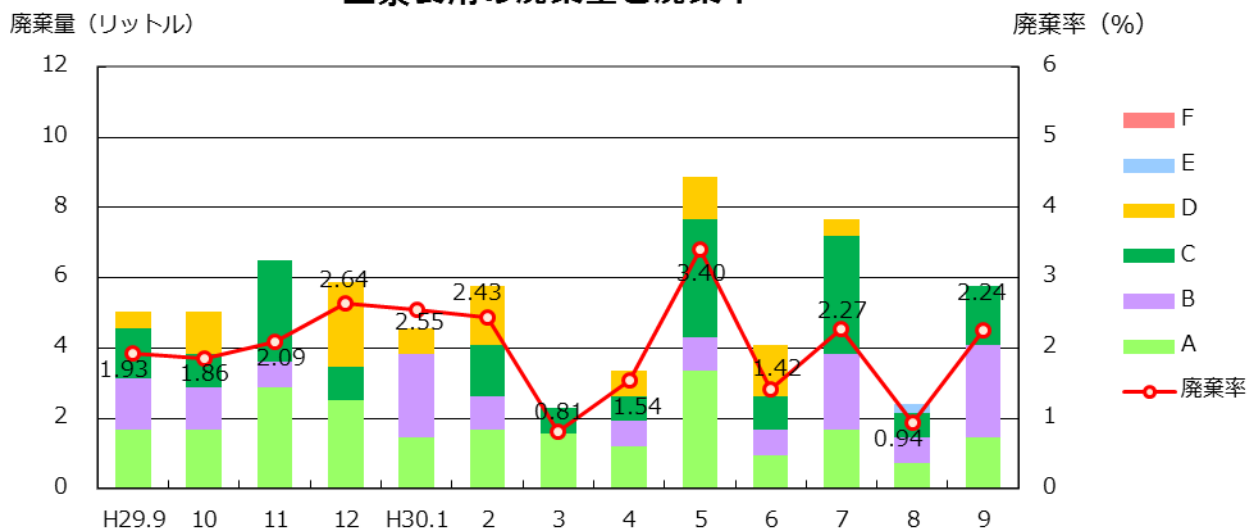


● 血液製剤及び自己血の廃棄量(率)

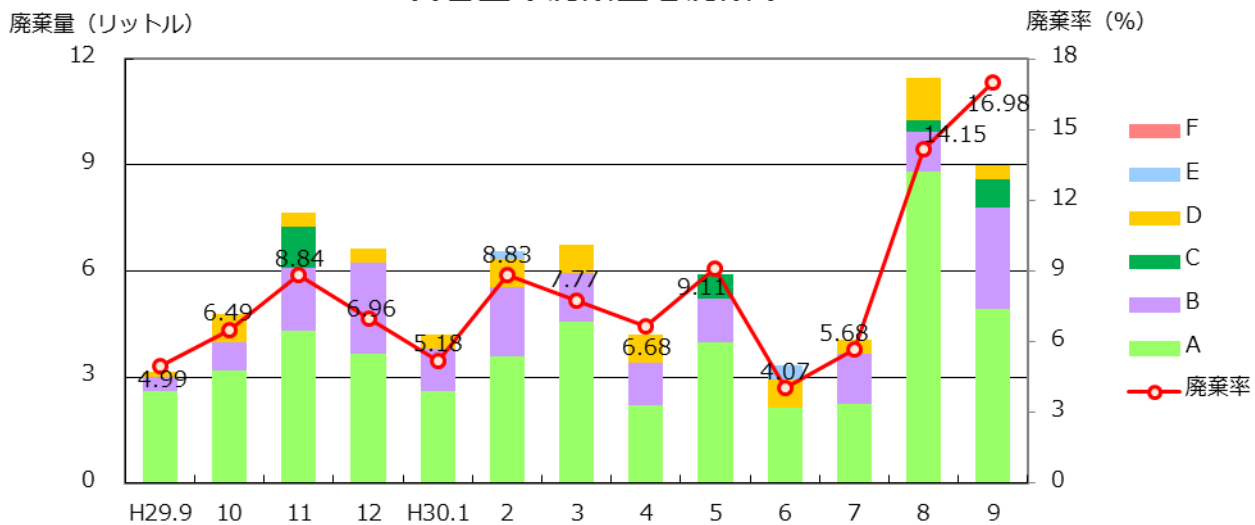
2018年9月	A	B	C	D	E	F	Total
赤血球製剤 (単位)	16	44	31	28	2	4	125
廃棄率 (%)	0.46	2.09	3.27	3.08	0.92	2.74	1.61
血小板製剤 (単位)	30	20	0	0	0	0	50
廃棄率 (%)	0.28	0.55	0.00	0.00	0.00	0.00	0.30
血漿製剤 (リットル)	1.4	2.6	1.7	0.0	0.0	0.0	5.8
廃棄率 (%)	0.85	3.86	15.22	0.00	#DIV/0!	#DIV/0!	2.24
自己血 (リットル)	4.9	2.9	0.8	0.4	0.0	0.0	9.0
廃棄率 (%)	27.98	27.72	13.29	2.94	0.00	0.00	16.98



血漿製剤の廃棄量と廃棄率



自己血の廃棄量と廃棄率



77 施設の分類

分類	病院名	分類	病院名
A 三次救急病院 <6施設> 従来: 500床以上の病院	新潟大学医歯学総合病院	E 救急病院 (100床未満) <17施設> 従来: 100~199床 の病院	見附市立病院
	新潟市民病院		中条中央病院
	長岡赤十字病院		魚沼市立小出病院
	県立中央病院		斉藤記念病院
	県立新発田病院		猫山宮尾病院
	魚沼基幹病院		町立津南病院
B 救急病院 (300床以上) <8施設> 従来: 400~499床 の病院	厚生連長岡中央総合病院		山北徳洲会病院
	立川総合病院		県立妙高病院
	県立がんセンター新潟病院		佐渡市立両津病院
	済生会新潟第二病院		県立柿崎病院
	厚生連柏崎総合医療センター		県立松代病院
	新潟労災病院		県立津川病院
	厚生連佐渡総合病院		柏崎中央病院
	厚生連上越総合病院		知命堂病院
C 救急病院 (200~299床) <11施設> 従来: 300~399床 の病院	厚生連小千谷総合病院		上村病院
	厚生連新潟医療センター		南魚沼市立ゆきぐに大和病院
	信楽園病院		佐渡市立相川病院
	県立十日町病院	西新潟中央病院	
	下越病院	あがの市民病院	
	厚生連糸魚川総合病院	新潟リハビリテーション病院	
	燕労災病院	南部郷厚生病院	
	厚生連村上総合病院	みどり病院	
	三之町病院	北越病院	
	木戸病院	新潟聖籠病院	
	新潟中央病院	東新潟病院	
D 救急病院 (100~199床) <20施設> 従来: 200~299床 の病院	厚生連豊栄病院	F 救急でない病院 <15施設> 従来: 100床未満の病院	新潟万代病院
	厚生連三条総合病院		日本歯科大学医科病院
	済生会三条病院		西蒲中央病院
	県立吉田病院		樫田病院
	亀田第一病院		新潟西蒲メディカルセンター病院
	桑名病院		村上記念病院
	新潟南病院		佐和田病院
	新潟臨港病院		
	県立坂町病院		
	県立加茂病院		
	新潟病院		
	新潟脳外科病院		
	上越地域医療センター病院		
	南魚沼市民病院		
	新潟白根総合病院		
	新津医療センター病院		
	長岡西病院		
	南部郷総合病院		
	厚生連けいなん総合病院		
	富永草野病院		