

平成 30(2018)年 8 月 血液製剤使用状況

略号	分類	施設数	一般病床数※
A	三次救急病院	6	3,283
B	救急病院（300 床以上）	8	3,300
C	救急病院（200～299 床）	11	2,739
D	救急病院（100～199 床）	20	3,060
E	救急病院（100 床未満）	17	995
F	救急でない病院	15	1,034
計	—	77	14,411

※ 医療法施行規則第 30 号の 33 該当病床を除く。

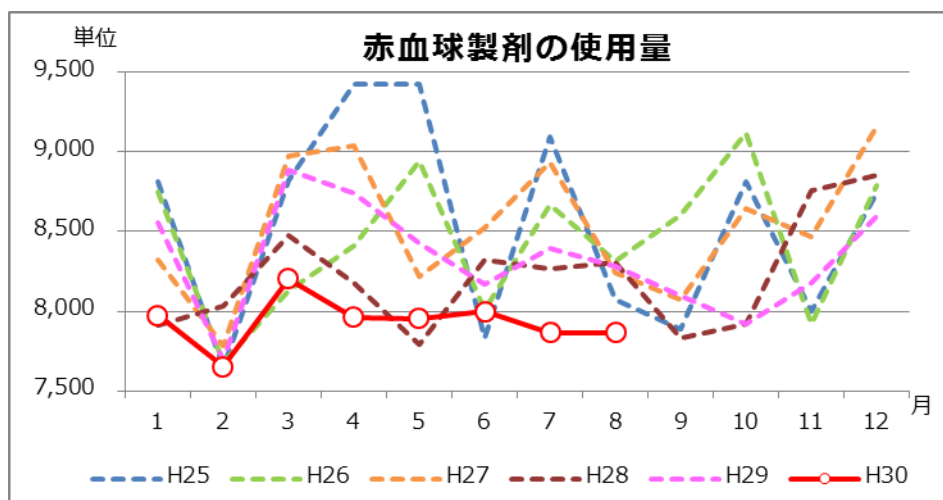
平成 30(2018)年月より、施設数の変更を行った関係で上記の施設数と病床数となった。
（10 ページをご参照ください）

【概要】

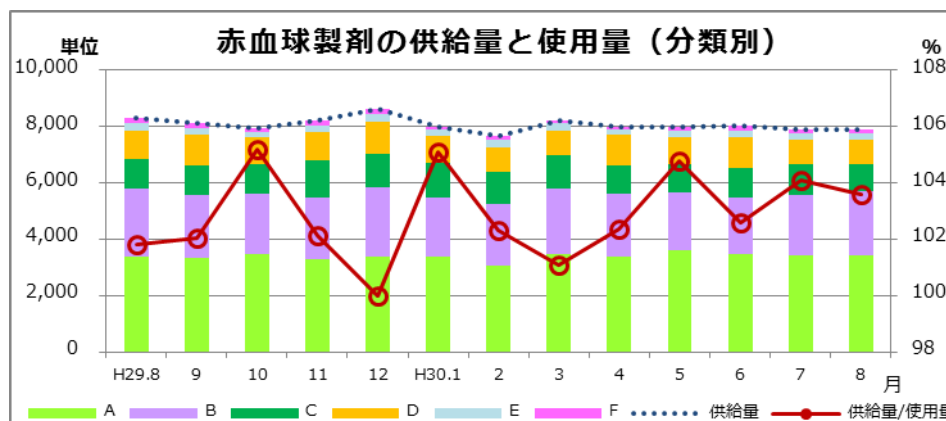
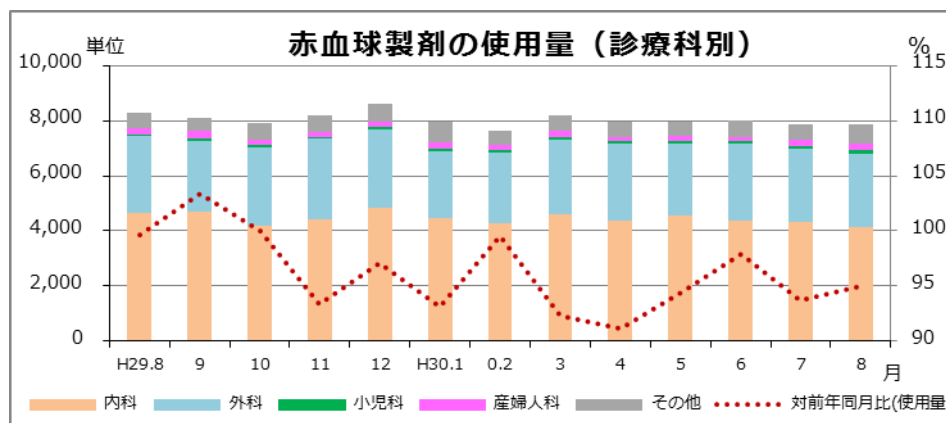
- ・ 赤血球製剤の今月の使用量は 7,867 単位、前年同月比は 95.0%。100%割れは昨年 11 月から 10 か月連続。
- ・ 血小板製剤の今月の使用量は 16,105 単位（前年同月比は 94.4 %）。
- ・ 血漿製剤の今月の使用量は 252.72L（前年同月比 106.3 %）。
- ・ アルブミン製剤の今月の使用量は 29,391.0 g（前年同月比 92.3%）。
- ・ 自己血の今月の使用量は 69.5 L（前年同月比 88.3 %）。
- ・ 今月の廃棄率(量)は、赤血球製剤 1.65 % (132 単位)、血小板製剤 0.59 % (96 単位)、血漿製剤 0.94 % (2.4 L)、自己血 14.15 % (411.5 L)。

● 赤血球製剤

分類	全体の使用量 (単位)	診療科別					計	割合(%)
		内科	外科	小児科	産婦人科	その他		
A	3,408	1,661	926	75	132	614	3,408	100.0
B	2,281	1,180	938	51	76	36	2,281	100.0
C	965	539	395	0	0	31	965	100.0
D	878	549	295	0	34	0	878	100.0
E	210	152	58	0	0	0	210	100.0
F	125	75	28	0	4	18	125	100.0
集計	7,867	4,156	2,640	126	246	699	7,867	100.0

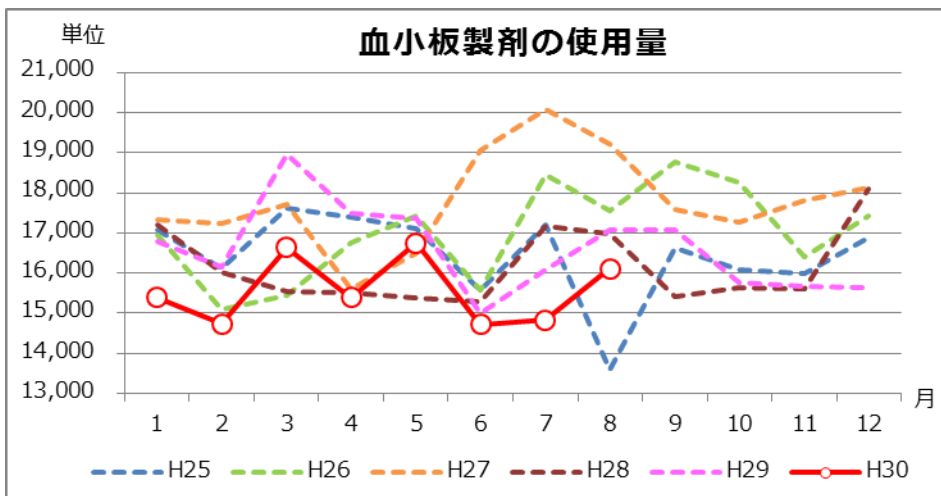


AVERAGE (1~8月)	
H25	8,643
H26	8,362
H27	8,505
H28	8,160
H29	8,393
H30	7,935

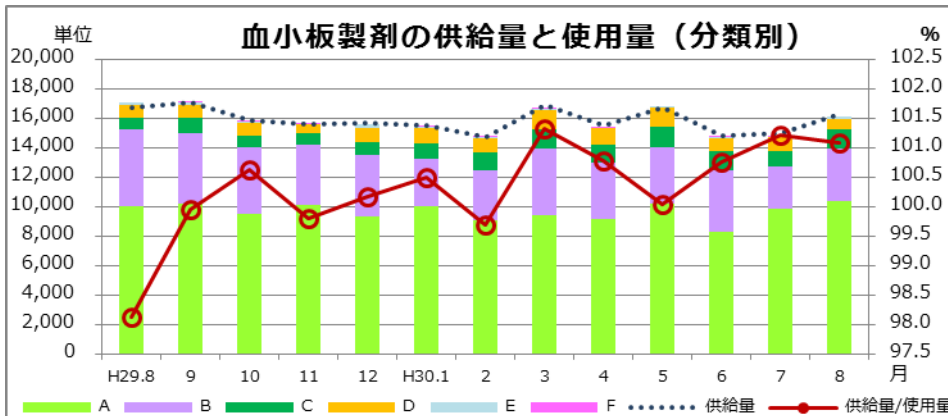
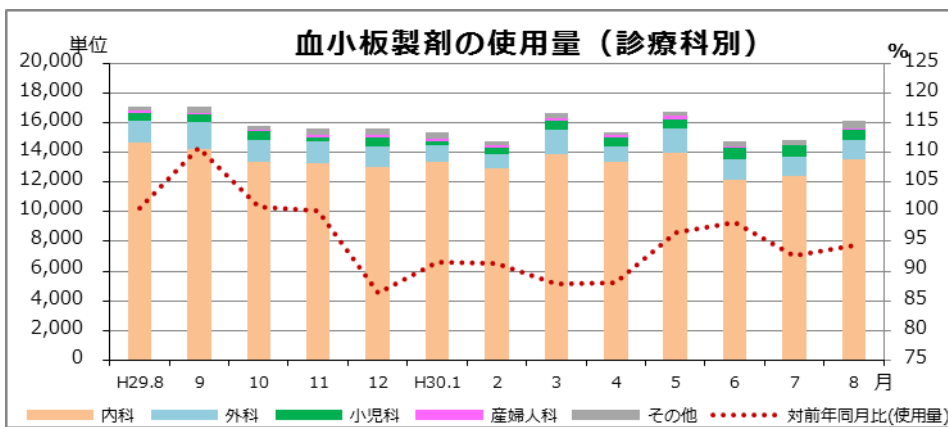


● 血小板製剤

分類	全体の使用量 (単位)	診療科別						計	割合(%)
		内科	外科	小児科	産婦人科	その他			
A	10,410	8,990	615	380	35	390	10,410	100.0	
B	3,515	2,735	430	330	20	0	3,515	100.0	
C	1,330	1,090	145	0	0	95	1,330	100.0	
D	710	600	100	0	10	0	710	100.0	
E	140	140	0	0	0	0	140	100.0	
F	0	0	0	0	0	0	0	#DIV/0!	
集計	16,105	13,555	1,290	710	65	485	16,105	100.0	

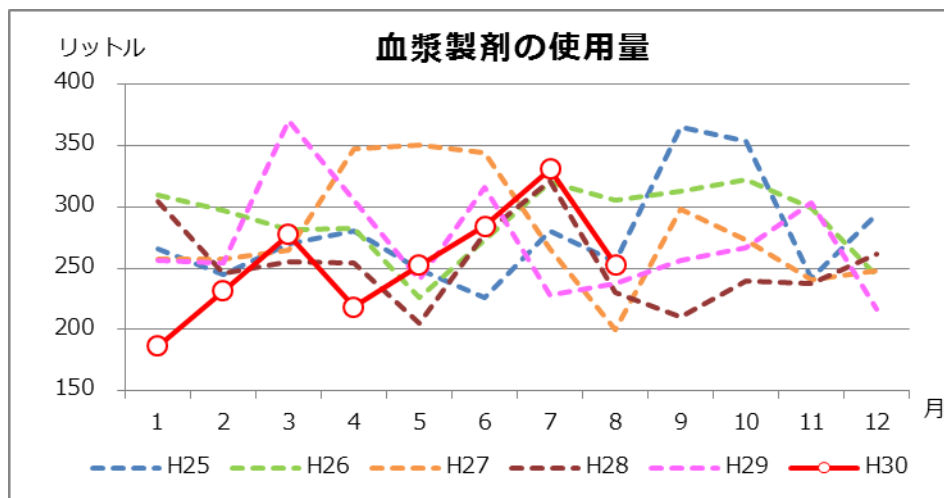


	AVERAGE (1~8月)
H25	16,459
H26	16,657
H27	17,840
H28	16,131
H29	16,861
H30	15,573

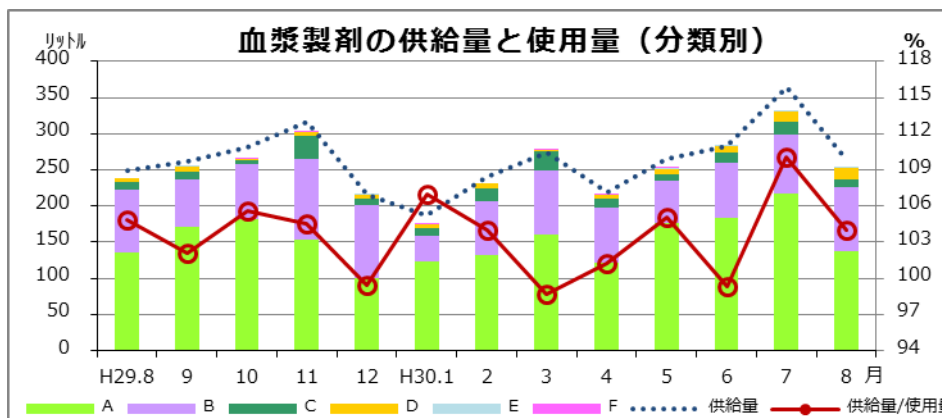
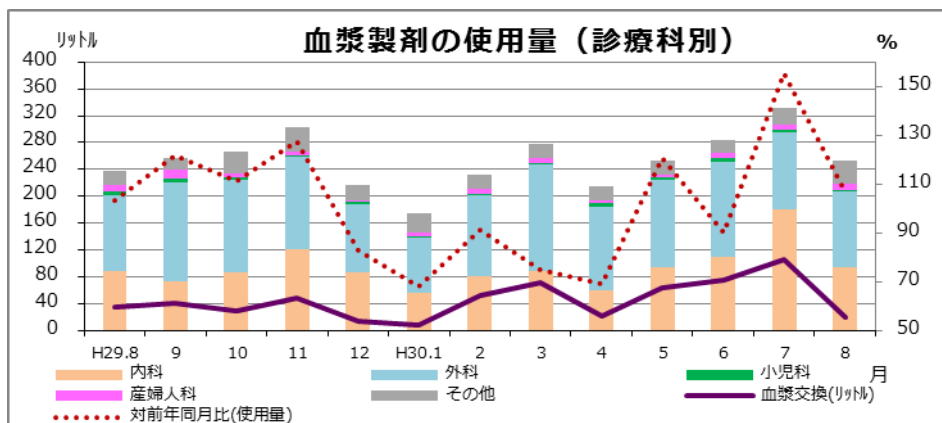


● 血漿製剤

分類	全体の使用量		診療科別						
	(リットル)	血漿交換	内科	外科	小児科	産婦人科	その他	計	割合(%)
A	137.40	13.44	52.44	44.76	2.52	5.28	32.40	137.40	100.0
B	88.92	0.00	27.12	58.80	0.12	1.20	1.68	88.92	100.0
C	9.72	0.00	5.28	4.44	0.00	0.00	0.00	9.72	100.0
D	15.84	6.72	9.12	4.08	0.00	2.64	0.00	15.84	100.0
E	0.84	0.00	0.12	0.72	0.00	0.00	0.00	0.84	100.0
F	0.00	0.00	0.00	0.00	0.00	0.00	0.00	0.00	#DIV/0!
集計	252.72	20.16	94.08	112.80	2.64	9.12	34.08	252.72	100.0

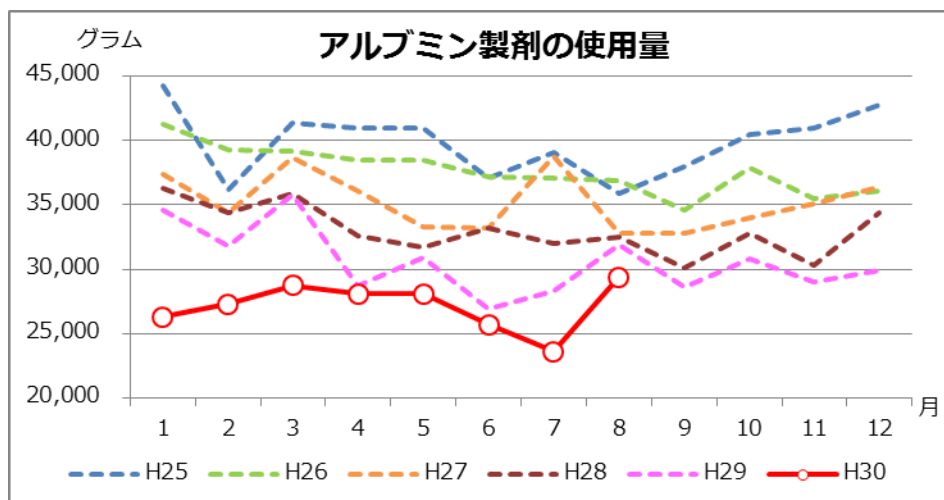


	AVERAGE (1~8月)
H25	259.0
H26	286.8
H27	285.7
H28	261.8
H29	276.0
H30	254.2

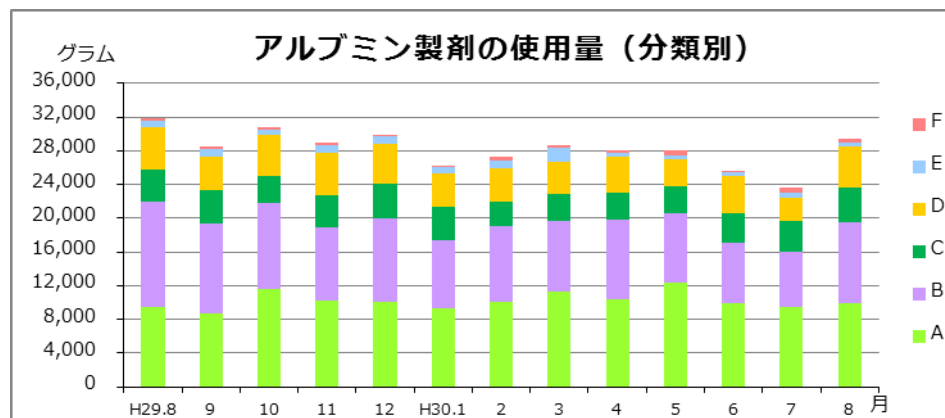
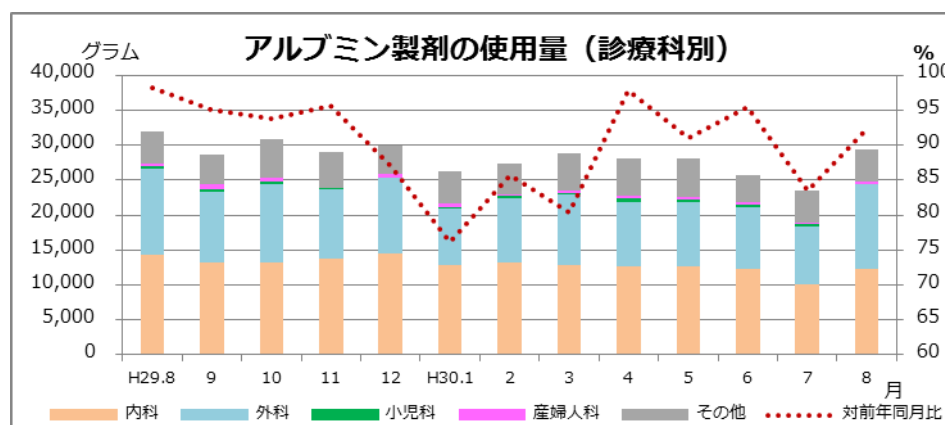


●アルブミン製剤

分類	全体の使用量 (グラム)	診療科別					計	割合(%)
		内科	外科	小児科	産婦人科	その他		
A	9,992.5	2,637.5	3,372.5	67.5	182.5	3,732.5	9,992.5	100.0
B	9,456.0	3,494.0	5,887.0	12.5	62.5	0.0	9,456.0	100.0
C	4,230.5	2,070.2	1,380.3	0.0	30.0	750.0	4,230.5	100.0
D	4,855.0	3,367.5	1,275.0	25.0	0.0	187.5	4,855.0	100.0
E	378.5	347.5	31.0	0.0	0.0	0.0	378.5	100.0
F	478.5	412.5	66.0	0.0	0.0	0.0	478.5	100.0
集計	29,391.0	12,329.2	12,011.8	105.0	275.0	4,670.0	29,391.0	100.0

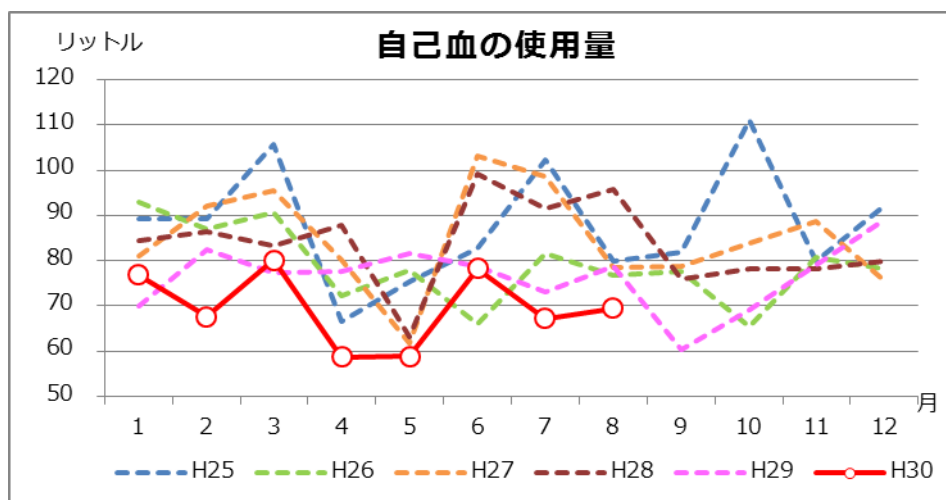


	AVERAGE (1~8月)
H25	39,489.9
H26	38,476.9
H27	35,576.8
H28	33,571.4
H29	31,099.9
H30	39,489.9

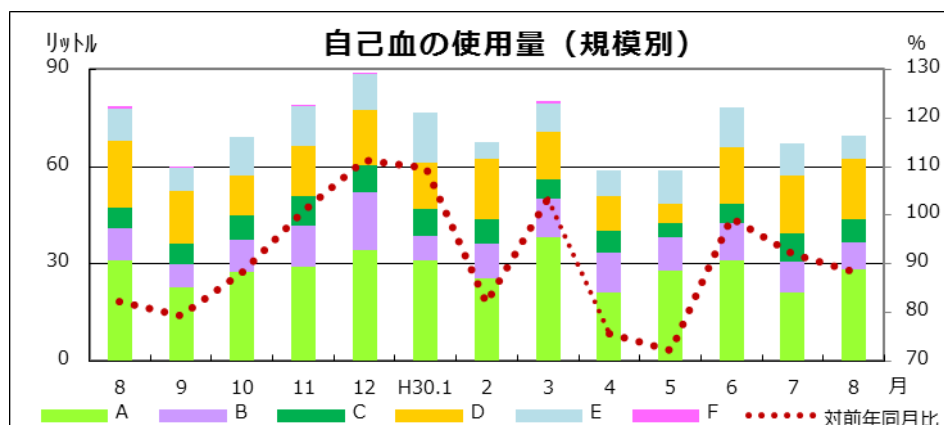


● 自己血

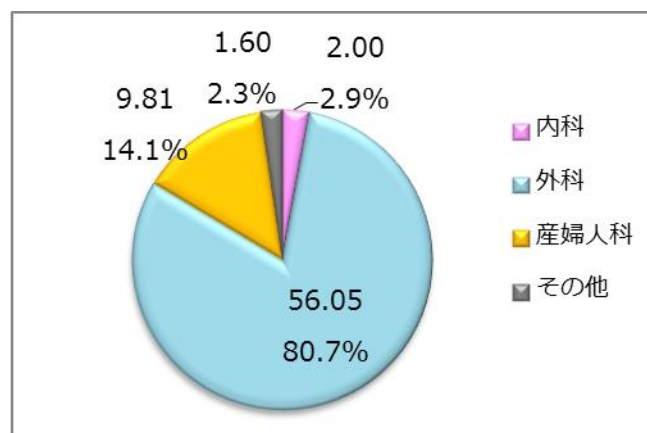
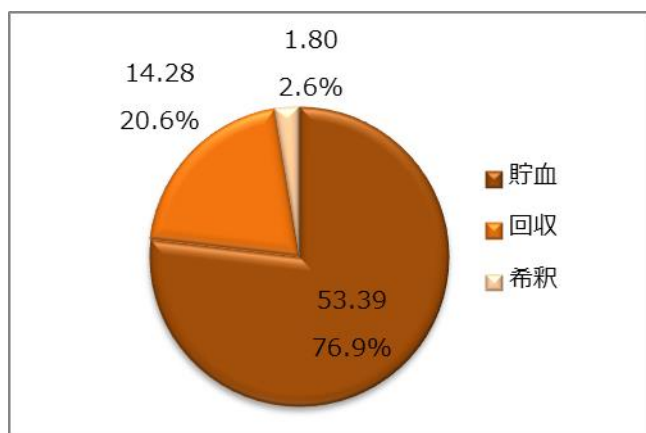
分類	自己血使用量 (リットル)				診療科別						
	貯血	回収	希釈	計	内科	外科	小児科	産婦人科	その他	計	割合(%)
A	16.155	10.799	1.400	28.350	1.200	20.394	0.000	5.160	1.600	28.360	100.0
B	6.830	0.950	0.400	8.180	0.800	3.330	0.000	4.050	0.000	8.180	100.0
C	4.800	2.530	0.000	7.330	0.000	6.730	0.000	0.600	0.000	7.330	100.0
D	18.400	0.000	0.000	18.400	0.000	18.400	0.000	0.000	0.000	18.400	100.0
E	7.200	0.000	0.000	7.200	0.000	7.200	0.000	0.000	0.000	7.200	100.0
F	0.000	0.000	0.000	0.000	0.000	0.000	0.000	0.000	0.000	0.000	#DIV/0!
集計	53.385	14.279	1.800	69.460	2.000	56.054	0.000	9.810	1.600	69.470	100.0



	AVERAGE (1~8)
H25	86.4
H26	80.6
H27	86.3
H28	86.5
H29	77.4
H30	69.6



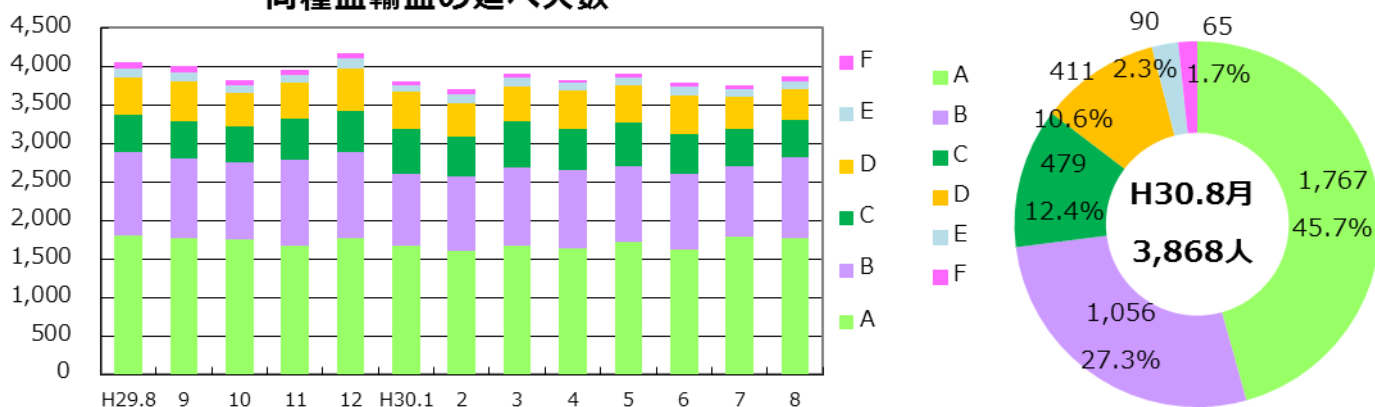
【自己血輸血の種類、診療科別の割合】



● 輸血実施患者数（延べ人数）

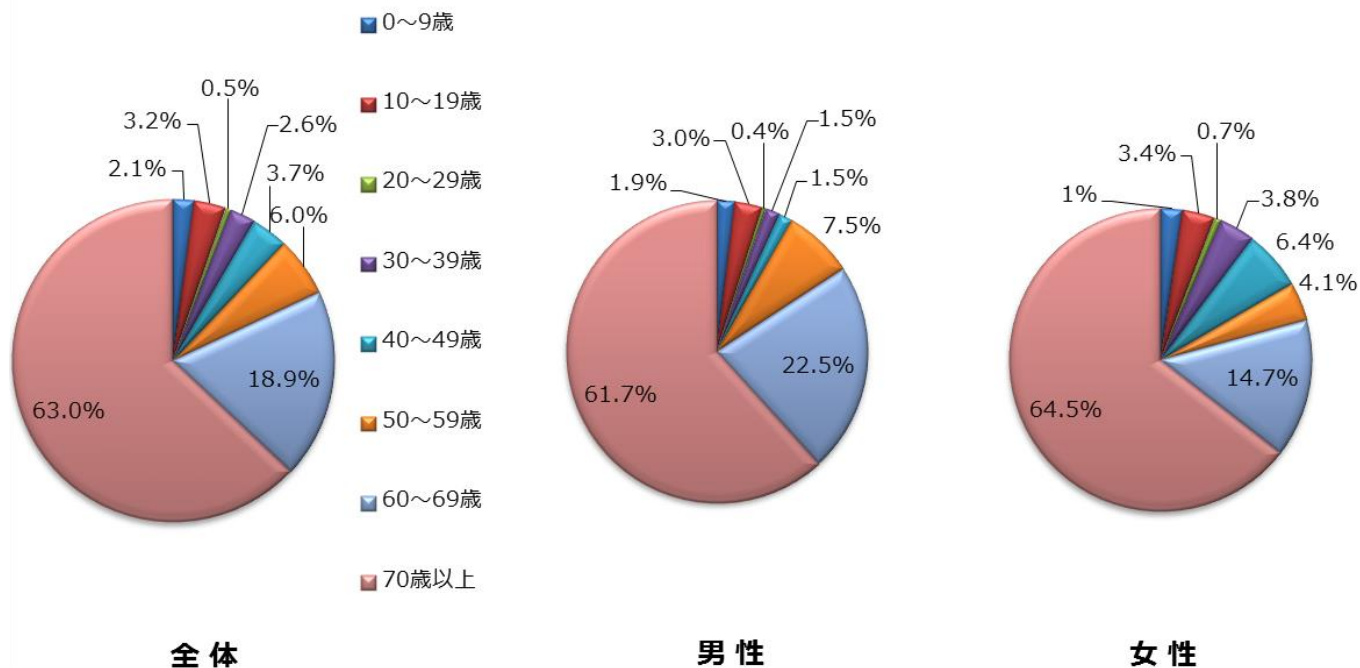
2018年8月	A	B	C	D	E	F	Total
同種血	1,767	1,056	479	411	90	65	3,868
1床あたり	0.54	0.32	0.17	0.13	0.09	0.06	0.27
自己血	60	13	26	29	10	0	138
アルブミン	441	481	238	258	27	28	1,473

同種血輸血の延べ人数



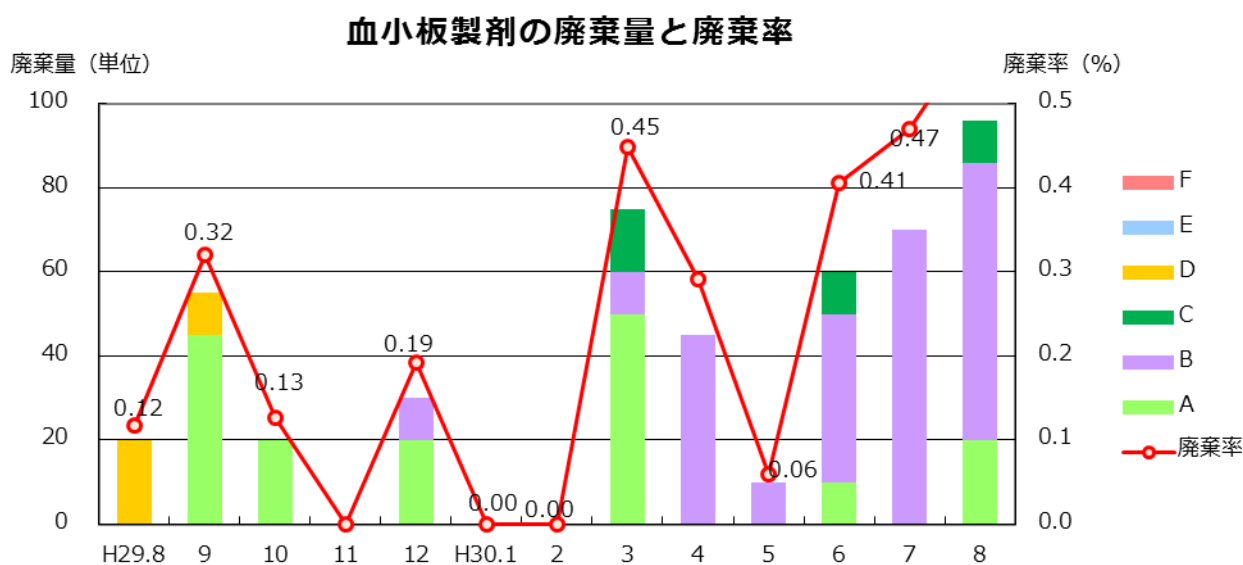
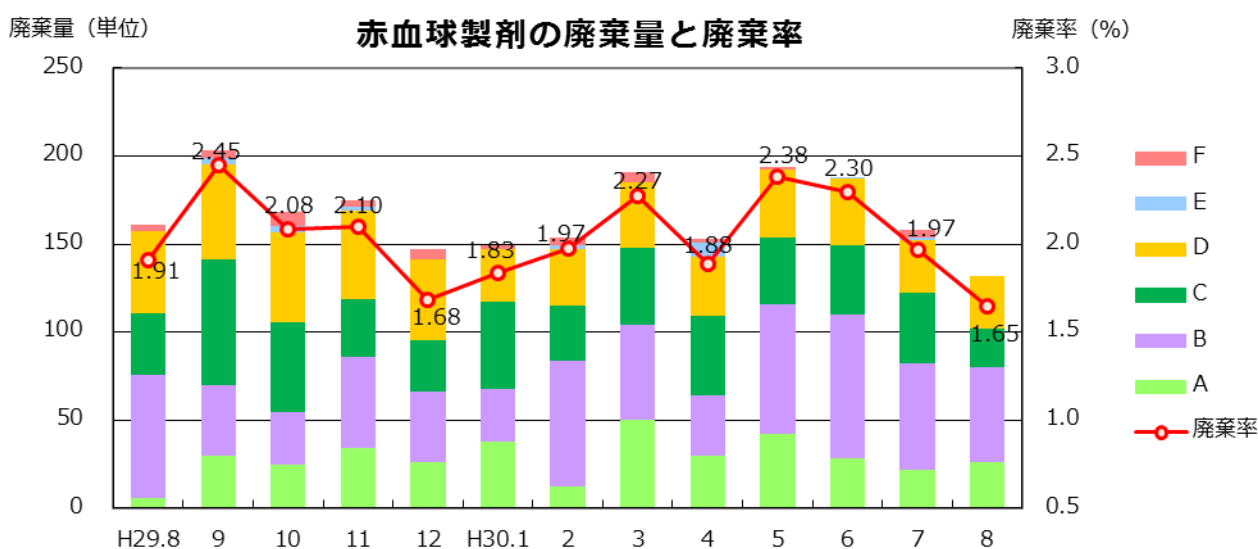
【男女別年代別の同種血輸血延べ人数（分類可能な施設のみ入力）】

2018年8月	0～9歳	10～19歳	20～29歳	30～39歳	40～49歳	50～59歳	60～69歳	70歳以上	Total
男	30	47	6	24	24	119	357	979	1,586
女	31	46	10	51	85	55	197	863	1,338
計	61	93	16	75	109	174	554	1,842	2,924

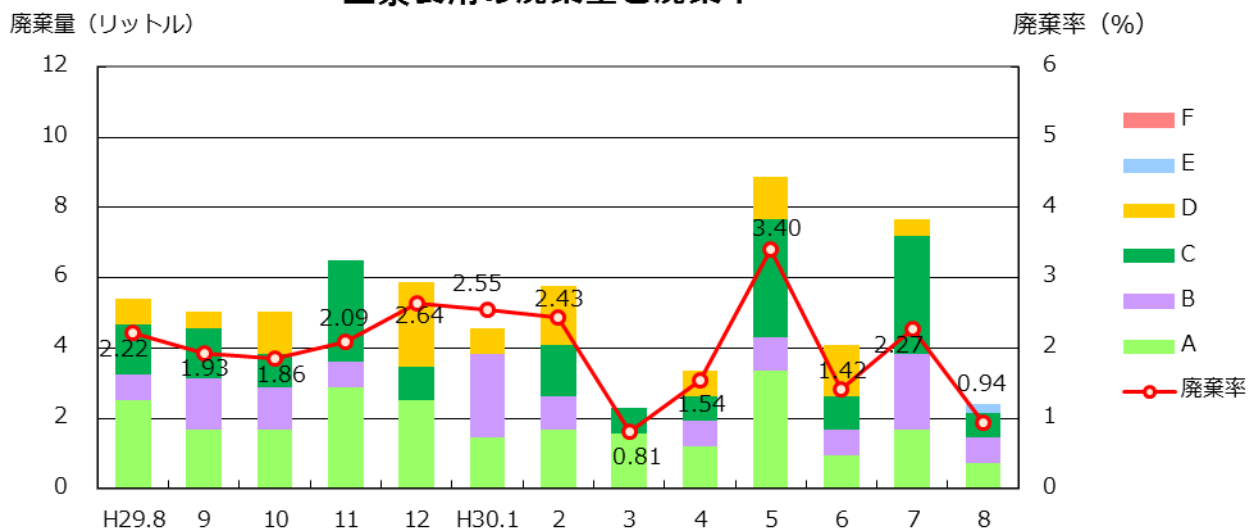


● 血液製剤及び自己血の廃棄量(率)

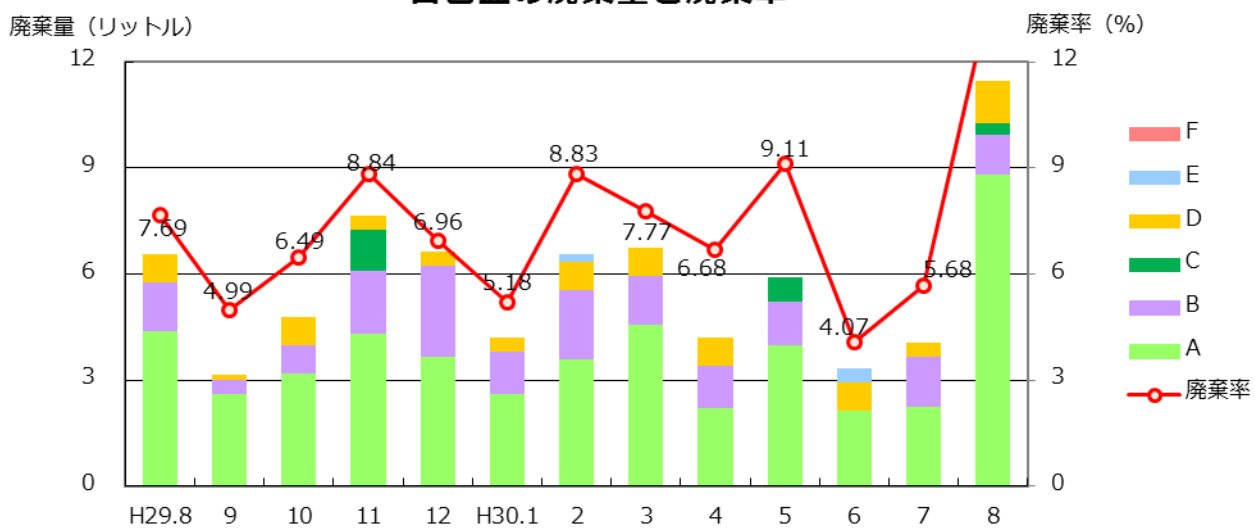
2018年8月	A	B	C	D	E	F	Total
赤血球製剤 (単位)	26	54	22	30	0	0	132
廃棄率 (%)	0.76	2.31	2.23	3.30	0.00	0.00	1.65
血小板製剤 (単位)	20	66	10	0	0	0	96
廃棄率 (%)	0.19	1.84	0.75	0.00	0.00	#DIV/0!	0.59
血漿製剤 (リットル)	0.7	0.7	0.7	0.0	0.2	0.0	2.4
廃棄率 (%)	0.52	0.80	6.90	0.00	22.22	#DIV/0!	0.94
自己血 (リットル)	8.8	1.2	0.3	1.2	0.0	0.0	11.5
廃棄率 (%)	23.69	12.33	3.93	6.12	0.00	#DIV/0!	14.15



血漿製剤の廃棄量と廃棄率



自己血の廃棄量と廃棄率



77 施設の分類

分類	病院名	分類	病院名
A 三次救急病院 <6施設> 従来: 500床以上の病院	新潟大学医歯学総合病院	E 救急病院 (100床未満) <17施設> 従来: 100~199床 の病院	見附市立病院
	新潟市民病院		中条中央病院
	長岡赤十字病院		魚沼市立小出病院
	県立中央病院		斉藤記念病院
	県立新発田病院		猫山宮尾病院
	魚沼基幹病院		町立津南病院
B 救急病院 (300床以上) <8施設> 従来: 400~499床 の病院	厚生連長岡中央総合病院		山北徳洲会病院
	立川総合病院		県立妙高病院
	県立がんセンター新潟病院		佐渡市立両津病院
	済生会新潟第二病院		県立柿崎病院
	厚生連柏崎総合医療センター		県立松代病院
	新潟労災病院		県立津川病院
	厚生連佐渡総合病院		柏崎中央病院
	厚生連上越総合病院		知命堂病院
C 救急病院 (200~299床) <11施設> 従来: 300~399床 の病院	厚生連小千谷総合病院		上村病院
	厚生連新潟医療センター		南魚沼市立ゆきぐに大和病院
	信楽園病院		佐渡市立相川病院
	県立十日町病院	西新潟中央病院	
	下越病院	あがの市民病院	
	厚生連糸魚川総合病院	新潟リハビリテーション病院	
	燕労災病院	南部郷厚生病院	
	厚生連村上総合病院	みどり病院	
	三之町病院	北越病院	
	木戸病院	新潟聖籠病院	
	新潟中央病院	東新潟病院	
D 救急病院 (100~199床) <20施設> 従来: 200~299床 の病院	厚生連豊栄病院	従来: 100床未満の病院	新潟万代病院
	厚生連三条総合病院		日本歯科大学医科病院
	済生会三条病院		西蒲中央病院
	県立吉田病院		樫田病院
	亀田第一病院		新潟西蒲メディカルセンター病院
	桑名病院		村上記念病院
	新潟南病院		佐和田病院
	新潟臨港病院		
	県立坂町病院		
	県立加茂病院		
	新潟病院		
	新潟脳外科病院		
	上越地域医療センター病院		
	南魚沼市民病院		
	新潟白根総合病院		
	新津医療センター病院		
	長岡西病院		
	南部郷総合病院		
	厚生連けいなん総合病院		
	富永草野病院		