

平成 29(2017)年 7 月 血液製剤使用状況

略号	分類	施設数	一般病床数※
A	三次救急病院	6	3,283
B	救急病院（300 床以上）	9	3,600
C	救急病院（200～299 床）	10	2,489
D	救急病院（100～199 床）	20	3,060
E	救急病院（100 床未満）	18	1,065
F	救急でない病院	16	1,080
計	—	79	14,577

※ 医療法施行規則第 30 号の 33 該当病床を除く。

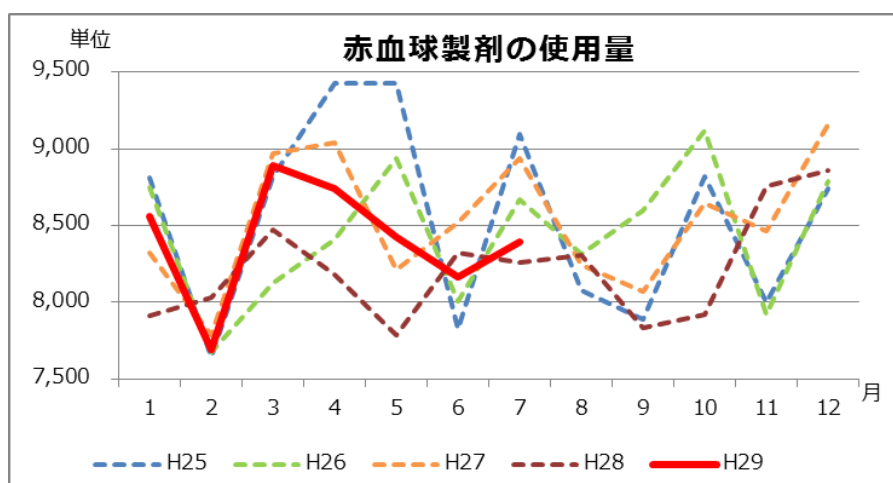
平成 29(2017)年 4 月より、施設の変更を行った関係で上記の施設数と病床数となった。
(10 ページをご参照ください)

【概要】

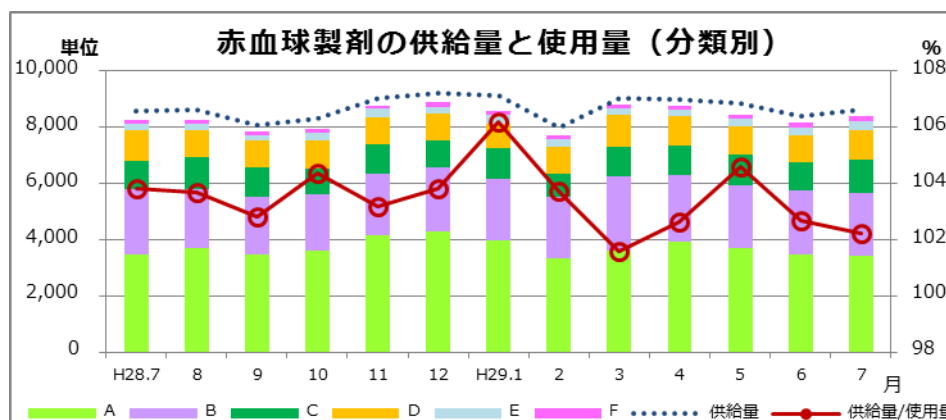
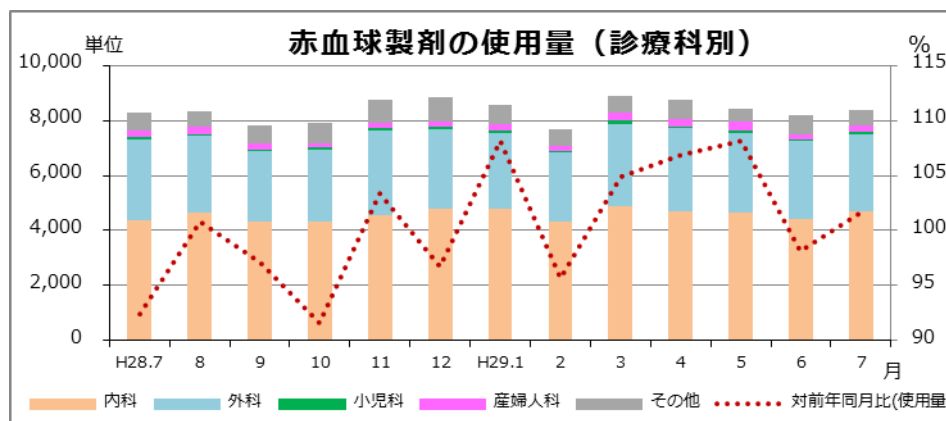
- ・ 当月の赤血球製剤の使用量は 8,395 単位、前年同月比は 101.6%。1～7 月 Average は 8,410 単位で H25(2013)年以降では 3 番目の使用量となっている (H25>H27>H29>H26>H28)。
- ・ 当月の血小板製剤の使用量は 16,009 単位、前年同月比は 93.3%。1～7 月 Average は 16,833 単位で H25(2013)年以降では 3 番目の使用量となっている (H27>H25>H29>H26>H28)。
- ・ 当月の血漿製剤の使用量は 212.8L、前年同月比は 66.2%。1～7 月 Average は 281.4L で H25(2013)年以降では 3 番目の使用量となっている (H27>H26>H29>H28>H25)。
- ・ 当月のアルブミン製剤の使用量は 28,258.5g、前年同月比は 88.4%。毎年減少傾向にあり、H29 年の 1～7 月 Average は H25 年より 22.5%減少 (約 9,000g 減少)。
- ・ 当月の自己血の使用量は 73.0 L、前年同月比は 79.7%。1～7 月 Average は 77.3L で H25(2013)年以降で最も低い。
- ・ 当月の廃棄率は、赤血球製剤 2.42%(209 単位)、血漿製剤は 4.42%(9.81L)と高率であった。自己血は 7.55%(6.0L)。

● 赤血球製剤

分類	全体の使用量 (単位)	診療科別					計	割合(%)
		内科	外科	小児科	産婦人科	その他		
A	3,409	1,802	939	32	138	498	3,409	100.0
B	2,242	1,260	833	39	88	22	2,242	100.0
C	1,173	675	464	0	0	34	1,173	100.0
D	1,068	621	445	0	2	0	1,068	100.0
E	281	229	50	0	0	2	281	100.0
F	222	127	57	0	4	34	222	100.0
集計	8,395	4,714	2,788	71	232	590	8,395	100.0

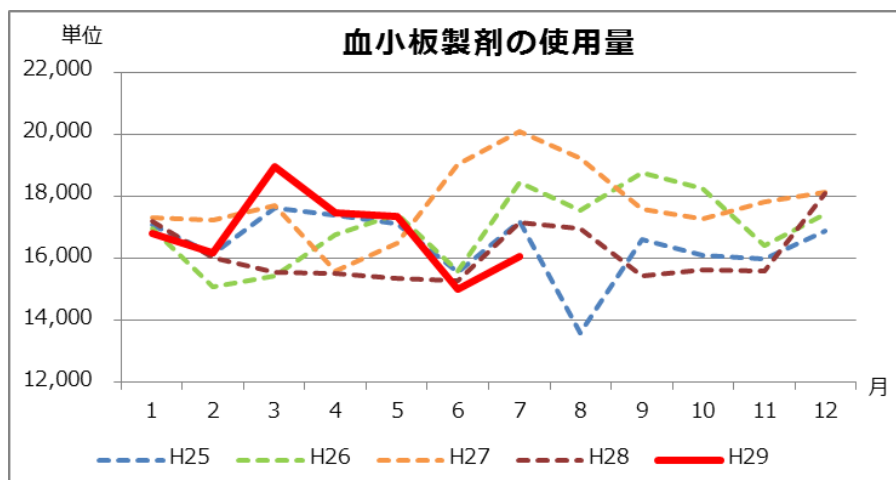


AVERAGE (1~7月)	
H25	8,724
H26	8,368
H27	8,542
H28	8,139
H29	8,410

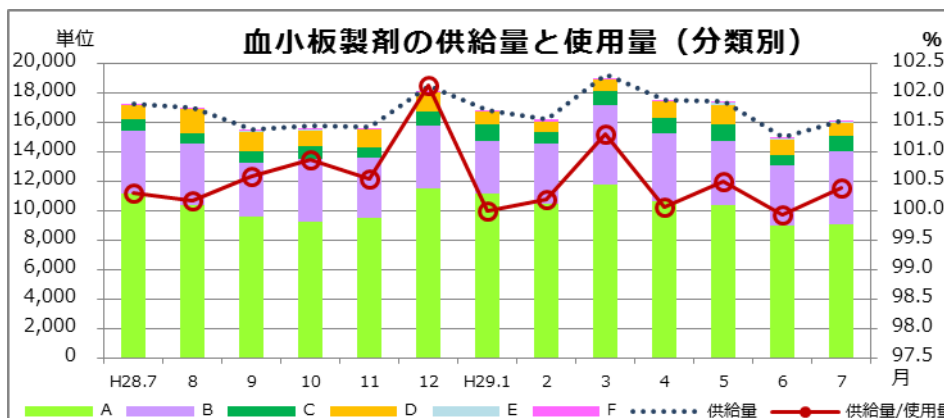
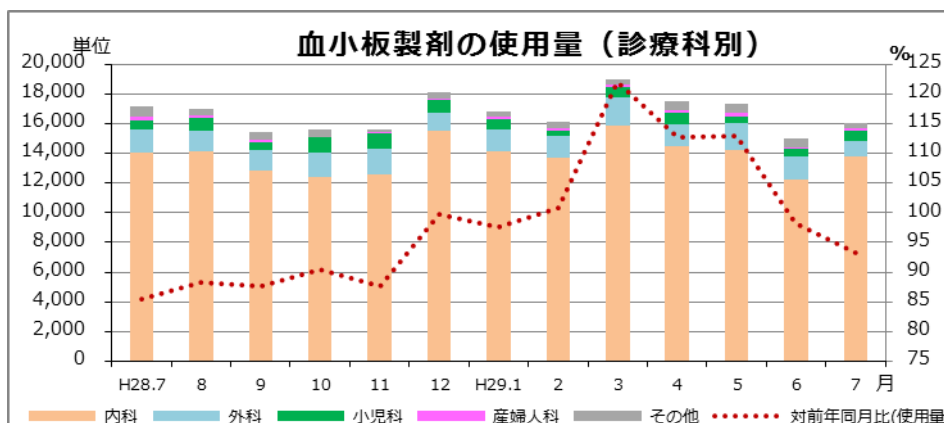


● 血小板製剤

分類	全体の使用量 (単位)	診療科別					計	割合(%)
		内科	外科	小児科	産婦人科	その他		
A	9,024	7,730	604	240	135	315	9,024	100.0
B	4,985	4,250	250	425	60	0	4,985	100.0
C	1,040	915	125	0	0	0	1,040	100.0
D	885	805	80	0	0	0	885	100.0
E	60	60	0	0	0	0	60	100.0
F	15	0	0	0	0	15	15	100.0
集計	16,009	13,760	1,059	665	195	330	16,009	100.0

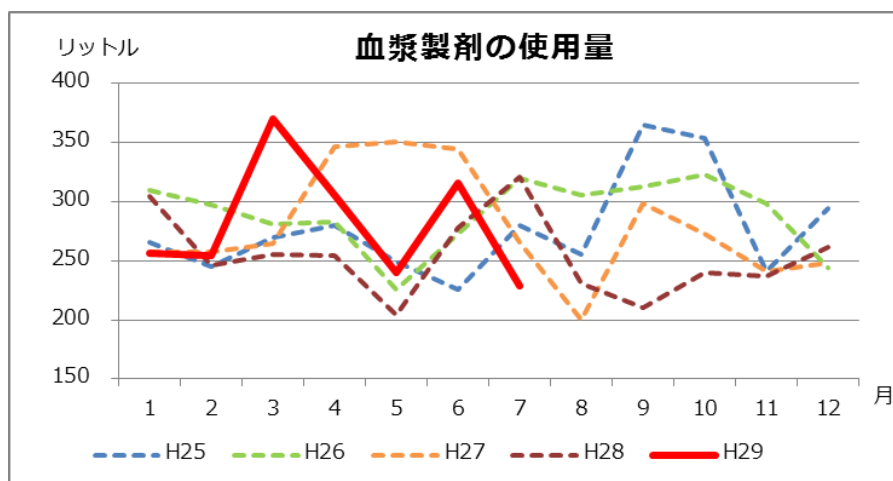


	AVERAGE (1~7月)
H25	16,870
H26	16,531
H27	17,644
H28	16,011
H29	16,833

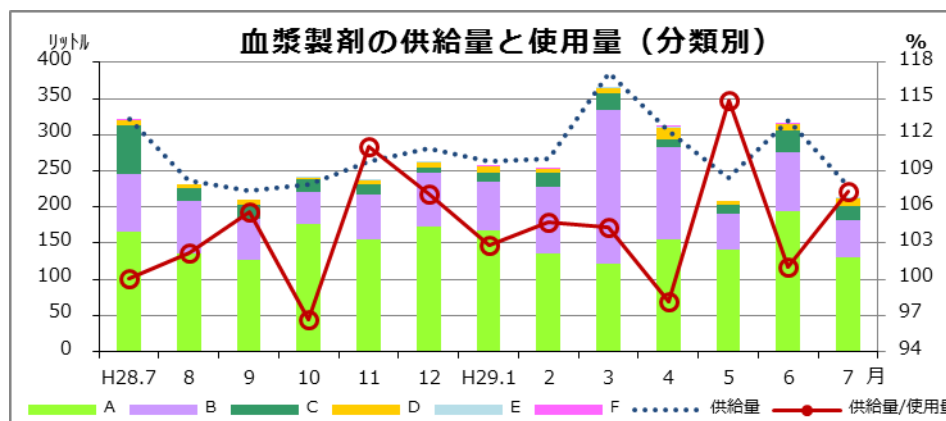
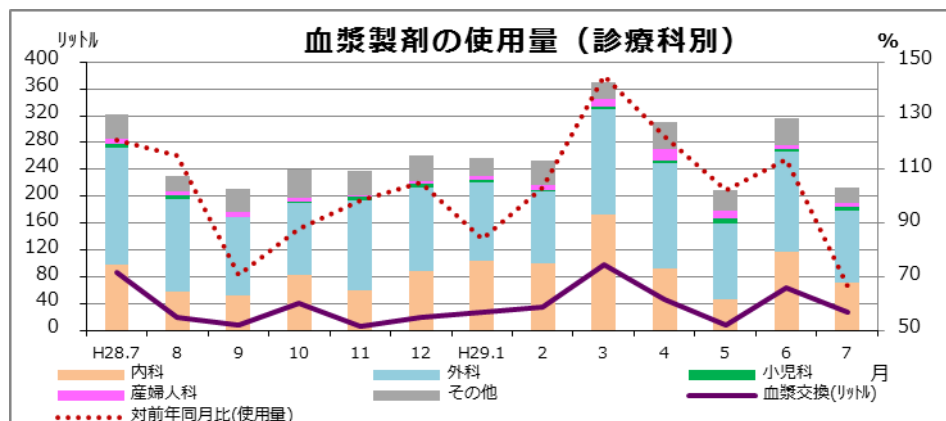


● 血漿製剤

分類	全体の使用量		診療科別						
	(リットル)	血漿交換	内科	外科	小児科	産婦人科	その他	計	割合(%)
A	129.84	21.60	54.60	48.36	1.08	4.20	21.60	129.84	100.0
B	51.60	0.00	12.00	32.88	3.84	1.92	0.96	51.60	100.0
C	19.68	6.24	3.84	15.36	0.00	0.00	0.48	19.68	100.0
D	10.68	0.00	0.72	9.96	0.00	0.00	0.00	10.68	100.0
E	0.96	0.00	0.96	0.00	0.00	0.00	0.00	0.96	100.0
F	0.00	0.00	0.00	0.00	0.00	0.00	0.00	0.00	#DIV/0!
集計	212.76	27.84	72.12	106.56	4.92	6.12	23.04	212.76	100.0

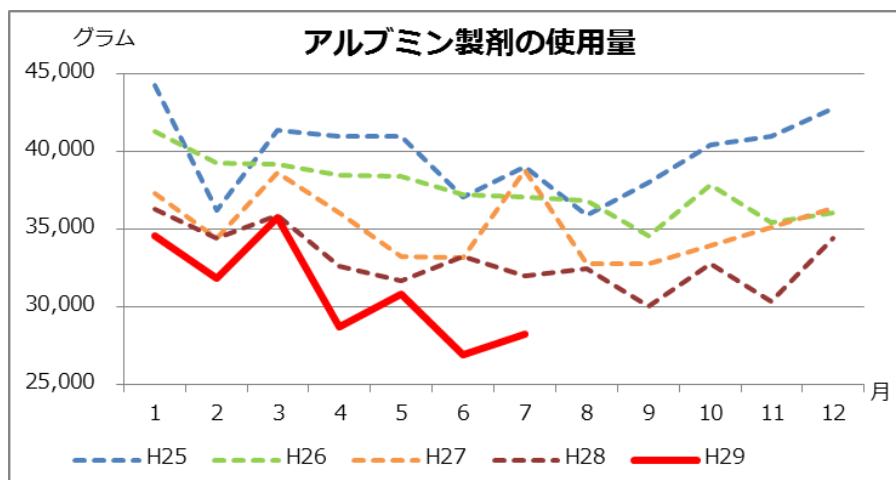


	AVERAGE (1~7月)
H25	259.5
H26	284.1
H27	297.9
H28	266.3
H29	281.4

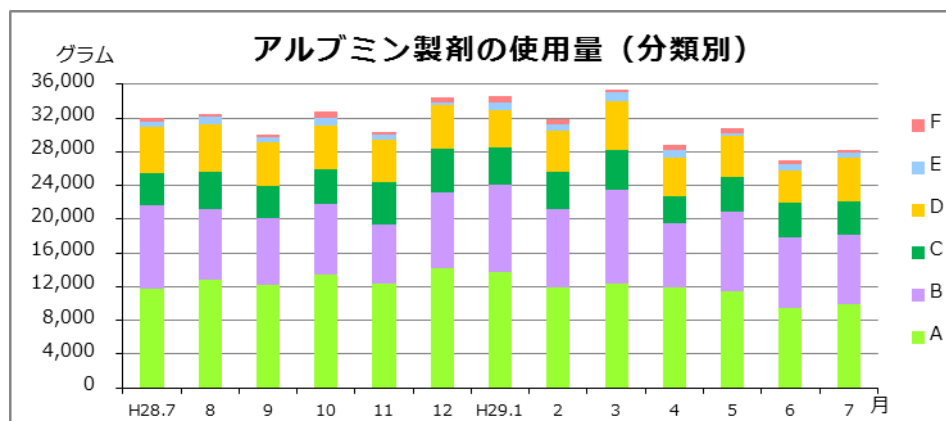
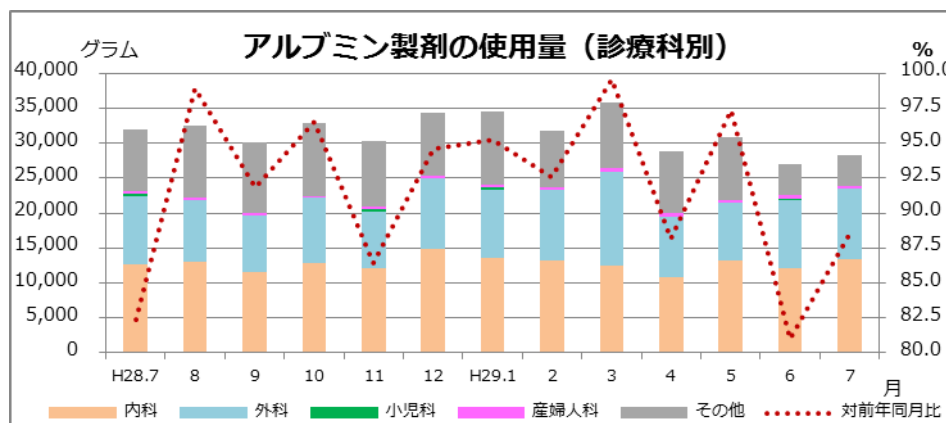


●アルブミン製剤

分類	全体の使用量 (グラム)	診療科別					計	割合(%)
		内科	外科	小児科	産婦人科	その他		
A	9,942.5	2,847.5	3,192.5	80.0	100.0	3,722.5	9,942.5	100.0
B	8,230.0	3,817.5	4,200.0	0.0	212.5	0.0	8,230.0	100.0
C	3,937.3	2,834.5	666.8	0.0	0.0	436.0	3,937.3	100.0
D	5,190.8	2,945.0	2,064.5	6.2	75.0	100.0	5,190.7	100.0
E	538.0	505.0	33.0	0.0	0.0	0.0	538.0	100.0
F	420.0	360.0	0.0	0.0	0.0	60.0	420.0	100.0
集計	28,258.5	13,309.5	10,156.8	86.2	387.5	4,318.5	28,258.5	100.0

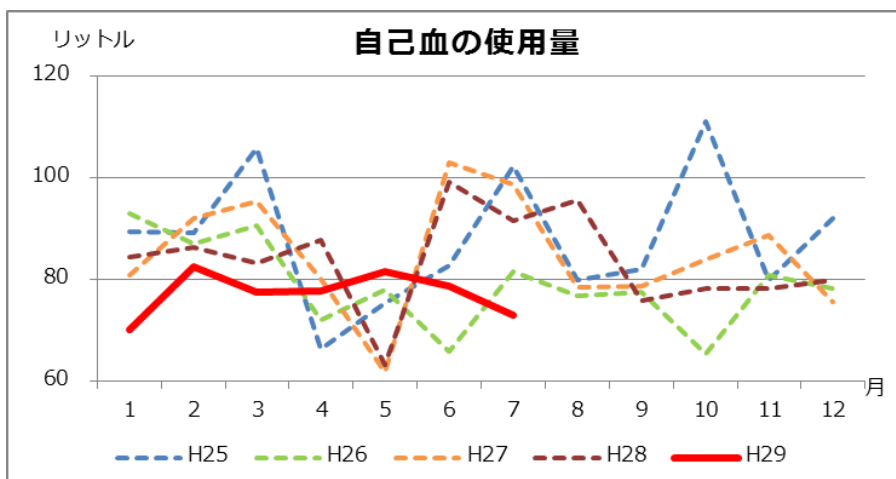


	AVERAGE (1~7月)
H25	39,999.7
H26	38,705.7
H27	35,971.0
H28	33,728.6
H29	30,991.6

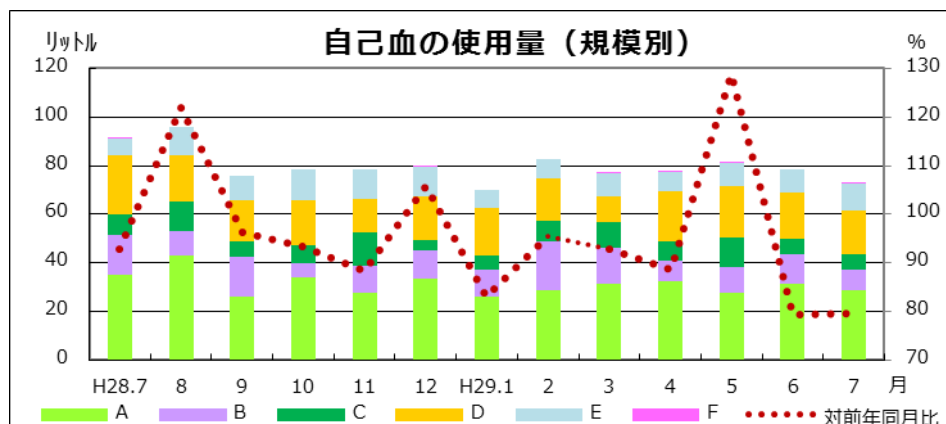


●自己血

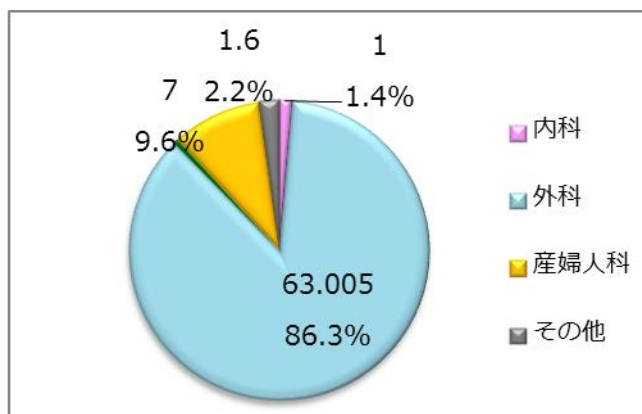
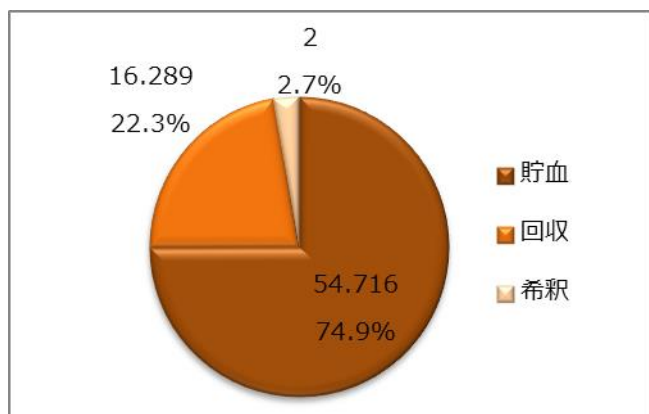
分類	自己血使用量 (リットル)				診療科別						
	貯血	回収	希釈	計	内科	外科	小児科	産婦人科	その他	計	割合(%)
A	13.236	13.459	2.000	28.690	0.600	23.195	0.400	2.900	1.600	28.690	100.0
B	7.520	0.920	0.000	8.440	0.400	4.940	0.000	3.100	0.000	8.440	100.0
C	4.600	1.910	0.000	6.510	0.000	5.910	0.000	0.600	0.000	6.510	100.0
D	17.760	0.000	0.000	17.760	0.000	17.760	0.000	0.000	0.000	17.760	100.0
E	11.200	0.000	0.000	11.200	0.000	11.200	0.000	0.000	0.000	11.200	100.0
F	0.400	0.000	0.000	0.400	0.000	0.000	0.000	0.400	0.000	0.400	100.0
集計	54.716	16.289	2.000	73.000	1.000	63.005	0.400	7.000	1.600	73.000	100.0



AVERAGE (1~7月)	
H25	87.3
H26	81.2
H27	87.4
H28	85.1
H29	77.3

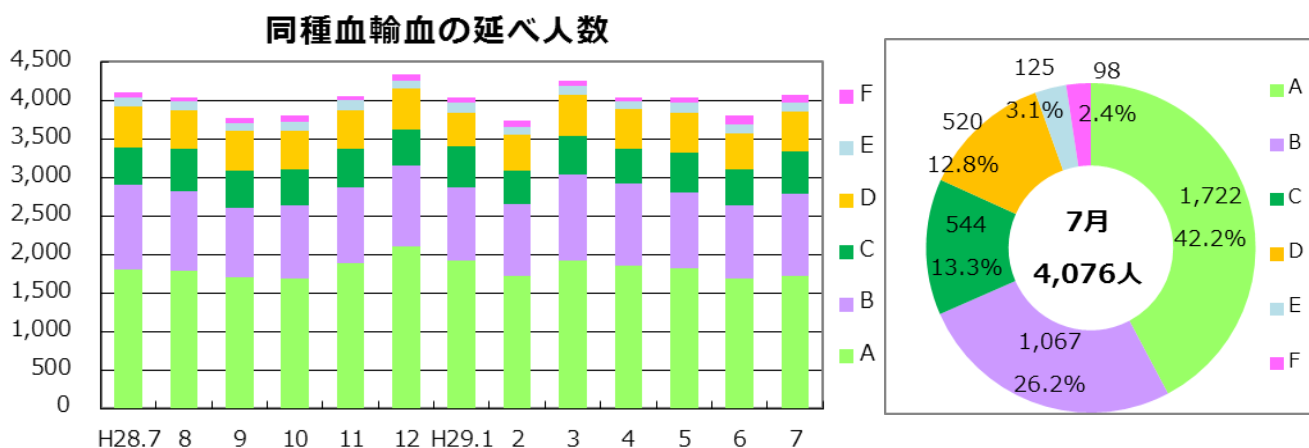


【自己血輸血の種類、診療科別の割合】



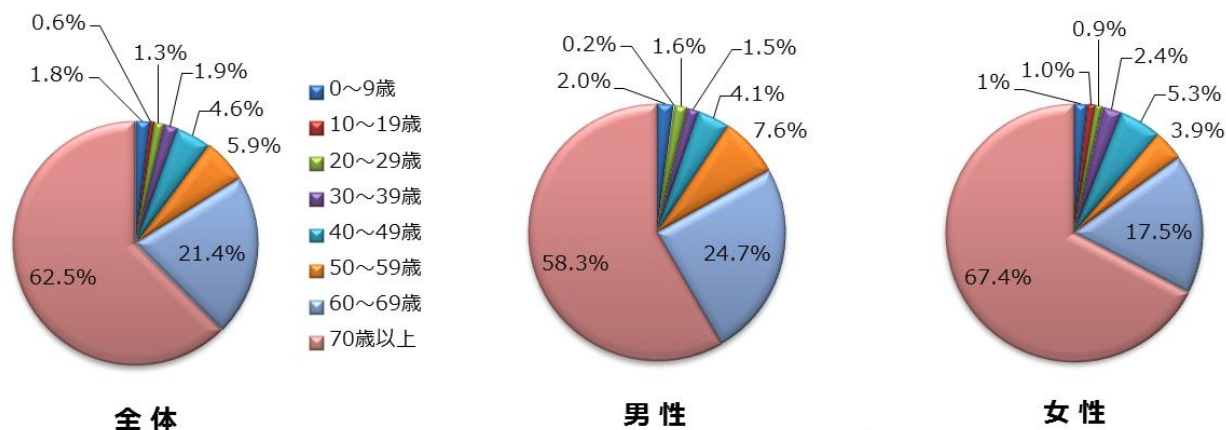
●輸血実施患者数（延べ人数）

2017年7月	A	B	C	D	E	F	Total
同種血	1,722	1,067	544	520	125	98	4,076
1床あたり	0.52	0.32	0.22	0.15	0.12	0.10	0.28
自己血	50	17	14	30	15	1	127
アルブミン	503	465	217	259	38	28	1,510



【男女別年代別の同種血輸血延べ人数（分類可能な施設のみ入力）】

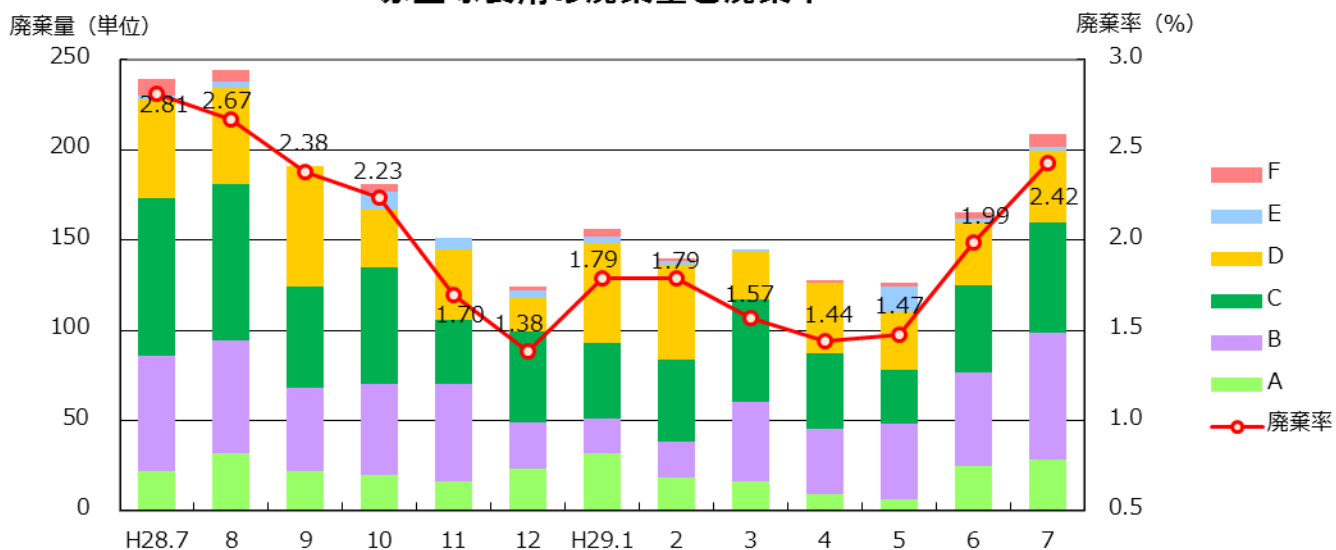
2017年7月	0～9歳	10～19歳	20～29歳	30～39歳	40～49歳	50～59歳	60～69歳	70歳以上	Total
男	31	3	25	23	63	117	382	901	1,545
女	21	13	12	31	69	50	227	874	1,297
計	52	16	37	54	132	167	609	1,775	2,842



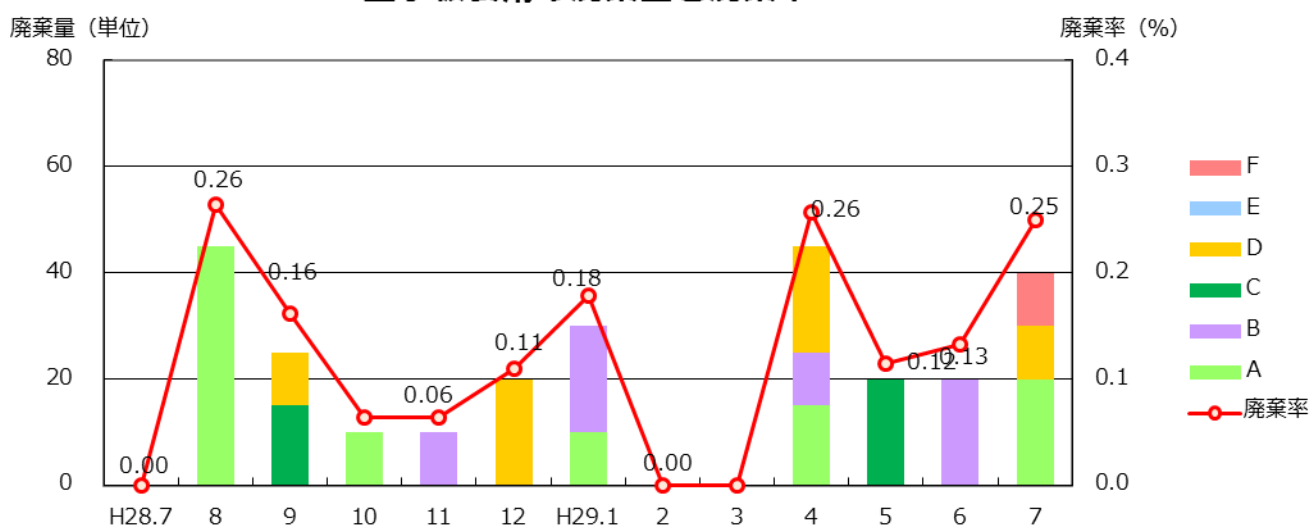
● 血液製剤及び自己血の廃棄量(率)

2017年7月	A	B	C	D	E	F	Total
赤血球製剤 (単位)	29	70	61	40	2	7	209
血小板製剤 (単位)	20	0	0	10	0	10	40
血漿製剤 (リットル)	1.4	0.5	5.3	1.2	1.4	0.0	9.8
自己血 (リットル)	2.4	3.2	0.4	0.0	0.0	0.0	6.0

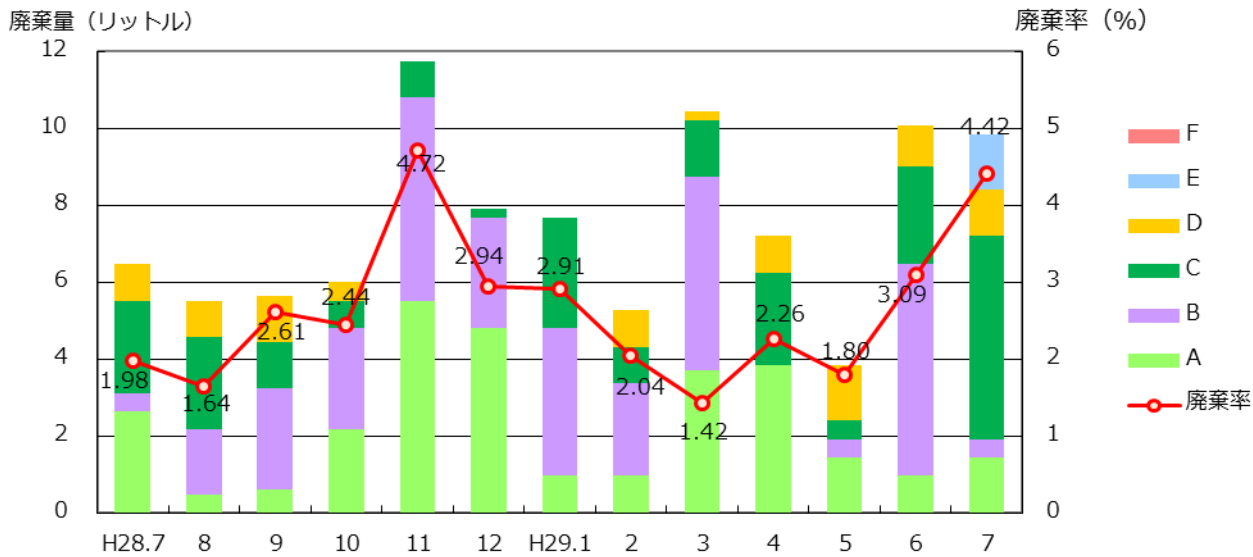
赤血球製剤の廃棄量と廃棄率



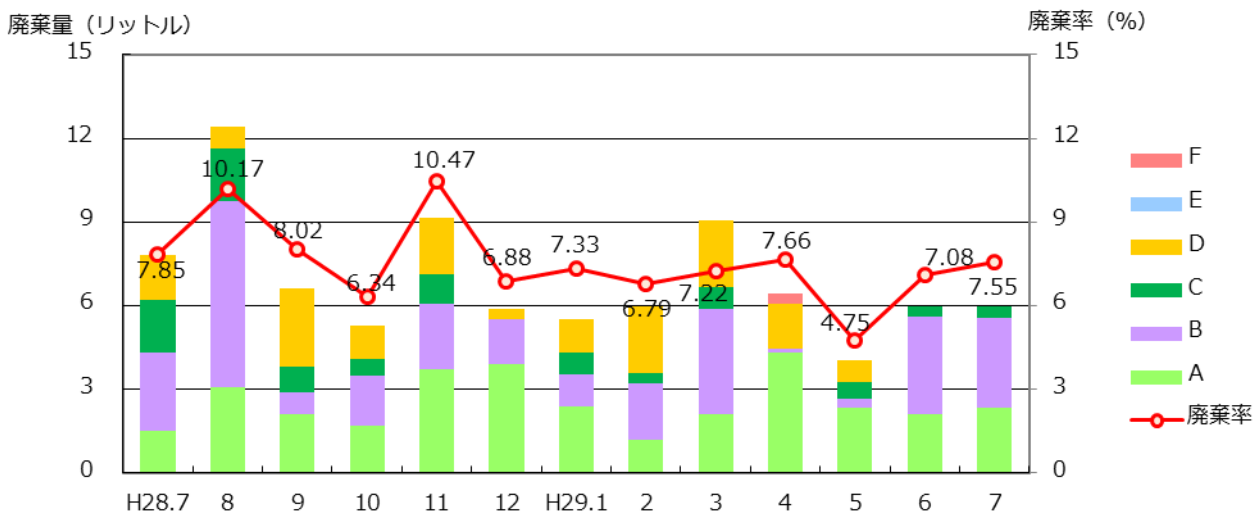
血小板製剤の廃棄量と廃棄率



血漿製剤の廃棄量と廃棄率



自己血の廃棄量と廃棄率



施設分類

分類	病院名	分類	病院名
A 三次救急病院 <6施設> 従来: 500床以上の病院	新潟大学医歯学総合病院	E 救急病院 (100床未満) <18施設> 従来: 100~199床 の病院	見附市立病院
	新潟市民病院		中条中央病院
	長岡赤十字病院		魚沼市立小出病院
	県立中央病院		斉藤記念病院
	県立新発田病院		猫山宮尾病院
	魚沼基幹病院		町立津南病院
B 救急病院 (300床以上) <9施設> 従来: 400~499床 の病院	厚生連長岡中央総合病院		山北徳洲会病院
	立川総合病院		県立妙高病院
	県立がんセンター新潟病院		佐渡市立両津病院
	済生会新潟第二病院		県立柿崎病院
	厚生連柏崎総合医療センター		県立松代病院
	新潟労災病院		県立津川病院
	厚生連佐渡総合病院		北日本脳神経外科病院
	厚生連上越総合病院		柏崎中央病院
厚生連小千谷総合病院	知命堂病院		
C 救急病院 (200~299床) <10施設> 従来: 300~399床 の病院	厚生連新潟医療センター		上村病院
	信楽園病院		南魚沼市立ゆきぐに大和病院
	県立十日町病院		佐渡市立相川病院
	下越病院	西新潟中央病院	
	厚生連糸魚川総合病院	あがの市民病院	
	燕労災病院	新潟リハビリテーション病院	
	厚生連村上総合病院	南部郷厚生病院	
	三之町病院	みどり病院	
	木戸病院	北越病院	
	新潟中央病院	東新潟病院	
D 救急病院 (100~199床) <20施設> 従来: 200~299床 の病院	厚生連豊栄病院	F 救急でない病院 <16施設> 従来: 100床未満の病院	新潟万代病院
	厚生連三条総合病院		日本歯科大学医科病院
	済生会三条病院		厚生連瀬波病院
	県立吉田病院		西蒲中央病院
	亀田第一病院		椿田病院
	桑名病院		新潟西蒲メディカルセンター病院
	新潟南病院		聖園病院
	新潟臨港病院		村上記念病院
	県立坂町病院		佐和田病院
	県立加茂病院		
	新潟病院		
	新潟脳外科病院		
	上越地域医療センター病院		
	南魚沼市民病院		
	新潟白根総合病院		
	新津医療センター病院		
	長岡西病院		
	南部郷総合病院		
	厚生連けいなん総合病院		
	富永草野病院		